



Descubra cómo 8 empresas encontraron la clave del éxito con las soluciones VMware Future Ready Workforce

Conozca las organizaciones que están recuperando rápidamente su estabilidad, crecimiento y capacidad de innovación



Demasiados desafíos
Las soluciones
adecuadas avanzan
Principales atributos

Caso práctico: Tyler ISD
Caso práctico: Ciudad
metropolitana de Roma
Capital

Caso práctico: Nol-Tec Systems
Caso práctico: University
of Technology Sydney (UTS)

Caso práctico: SoCura GmbH
Caso práctico: St. John's Health
Caso práctico: Preferred Mutual

Caso práctico: Devcon
Elija VMware Future
Ready Workforce

Demasiados desafíos

La persistencia de la pandemia hace que las empresas deban enfrentarse a niveles de incertidumbre nunca antes vistos. Las dudas sobre los ingresos y las finanzas de las empresas que priorizan el teletrabajo empeoran, ya que estas desconfían de la capacidad de sus soluciones tecnológicas para afrontar no solo la situación presente, sino también lo que está por llegar.

Cumplir los compromisos con los clientes y mantener la productividad de los empleados siguen siendo objetivos primordiales. Es también esencial respaldar las operaciones y garantizar la fiabilidad y el rendimiento de las aplicaciones existentes. No obstante, las operaciones de TI manuales, los procesos de continuidad del negocio mal documentados, las infraestructuras heredadas y los sistemas para empleados vinculados a áreas de trabajo físicas son un obstáculo para las empresas dispersas. La infraestructura obsoleta y la modernización de las operaciones también plantean un desafío.

En una época en que la velocidad, la adaptabilidad y la agilidad son indispensables, se están utilizando métodos de trabajo que sobrecargan a personas, procesos y sistemas de TI. Al mismo tiempo, las ciberamenazas aumentan en número y gravedad. Es probable que la protección de entornos de TI completos (desde la infraestructura, hasta las aplicaciones y los servicios) sea cada vez más compleja. Esto significa que podría aumentar la vulnerabilidad de organizaciones que priorizan el teletrabajo según se van flexibilizando los modelos de acceso remoto.

El camino a recorrer resultará más sencillo para las organizaciones dispersas que quieran establecer ahora estrategias de negocio mejores y más flexibles; para los equipos que adopten la tecnología como catalizador para responder y, posteriormente, adaptar y acelerar el crecimiento y la ventaja competitiva, y para los sectores que promuevan la innovación en los flujos de trabajo de los procesos y las experiencias digitales.

LAS ORGANIZACIONES DISPERSAS SE ENFRENTAN A NUEVOS DESAFÍOS

- Conferir mayor agilidad a los teletrabajadores.
- Proteger a los equipos en superficies de ataque más amplias.
- Garantizar que las infraestructuras existentes puedan ampliarse y generar resultados de forma inmediata.
- Impulsar la eficiencia y la productividad de los empleados.



Demasiados desafíos
Las soluciones
adecuadas avanzan
Principales atributos

Caso práctico: Tyler ISD
Caso práctico: Ciudad
metropolitana de Roma
Capital

Caso práctico: Nol-Tec Systems
Caso práctico: University
of Technology Sydney (UTS)

Caso práctico: SoCura GmbH
Caso práctico: St. John's Health
Caso práctico: Preferred Mutual

Caso práctico: Devcon
Elija VMware Future
Ready Workforce

Las soluciones adecuadas avanzan al ritmo de su empresa

Algunas organizaciones abordaron la abrupta transición hacia el comercio prioritariamente digital y el teletrabajo con mejores resultados que otras. Entender los desafíos a los que se enfrentaron y cómo las soluciones VMware Future Ready™ Workforce contribuyeron a que superaran los obstáculos en cada una de las fases también puede ayudar a su empresa.



Fase 1: Respuesta

Preserve las operaciones empresariales en momentos de crisis. Proteja los datos, la información y los sistemas esenciales. Proporcione rápidamente a los teletrabajadores las herramientas que necesitan y salvaguarde la interacción con los clientes.



Fase 2: Adaptación

Incremente las funciones de automatización y la flexibilidad. Ponga en marcha el retorno del crecimiento empresarial. Optimice los costes, elimine la complejidad, la redundancia y las ineficiencias, e incremente la eficacia y la capacidad de los empleados.



Fase 3: Aceleración

Céntrese en aumentar la velocidad y mejorar la prestación de servicios nuevos. Promueva un modelo de trabajo que priorice el entorno digital, junto con un estilo de trabajo nuevo e innovador, y prepare a su empresa para enfrentarse a los desafíos futuros.

En cada una de las fases, las soluciones VMware Future Ready Workforce proporcionan a los equipos todo lo que necesitan para adoptar una estrategia de teletrabajo sustentada sobre una base digital segura y escalable. Estas mismas soluciones pueden dejar a su empresa en la mejor posición para alcanzar el éxito, tanto en el presente como en el futuro. Responda frente a los desafíos presentes con toda confianza. Adáptese a la nueva realidad, cree un plan para el futuro y establezca una estrategia que permita a su empresa recuperar el ritmo de crecimiento y volver a diferenciarse e innovar.

Siga leyendo para descubrir por qué los teletrabajadores de todo el mundo confían en las soluciones VMware Future Ready Workforce.



¿Dispone de un modelo de negocio que pueda adaptarse al entorno actual y a los desafíos del futuro?

Demasiados desafíos
Las soluciones
adecuadas avanzan
Principales atributos

Caso práctico: Tyler ISD
Caso práctico: Ciudad
metropolitana de Roma
Capital

Caso práctico: Nol-Tec Systems
Caso práctico: University
of Technology Sydney (UTS)

Caso práctico: SoCura GmbH
Caso práctico: St. John's Health
Caso práctico: Preferred Mutual

Caso práctico: Devcon
Elija VMware Future
Ready Workforce

Principales atributos de las soluciones VMware Future Ready Workforce

VMware colabora activamente con miles de clientes de todo el mundo para resolver los desafíos propios de este cambio único y ayudar a impulsar la recuperación, el crecimiento y la innovación. En este esfuerzo conjunto, hemos identificado atributos fundamentales en las soluciones que hacen que las organizaciones sean más flexibles.



**Adapte el acceso
a las aplicaciones
y los datos.**



**Distribuya, gestione
y proteja terminales.**



**Optimice el
perímetro de red.**

Adapte el acceso a las aplicaciones y los datos

La capacidad de adaptar el acceso a los datos y las aplicaciones con rapidez permite a las organizaciones seguir funcionando. Además de ser una herramienta crucial para responder en tiempos de crisis, esta capacidad es también necesaria para establecer con éxito una estrategia de teletrabajo. Si utiliza la infraestructura digital correcta, podrá adaptarse para respaldar a los empleados y brindarles las herramientas necesarias dondequiera que estén, proporcionándoles acceso a las aplicaciones y los datos requeridos para realizar las tareas esenciales desde cualquier parte.

«De un día para otro, hemos pasado de tener aproximadamente un 25 % de teletrabajadores a más del 90 %. Afortunadamente, al disponer de una plataforma de área de trabajo digital, VMware Workspace ONE, y un sólido entorno de infraestructura de escritorios virtuales (VDI), VMware Horizon, respaldamos el teletrabajo de casi todos los empleados prácticamente sin esfuerzo».

JOEY TOMS
RESPONSABLE DE LOS SERVICIOS
DE TI PARA USUARIOS FINALES
WORLD WIDE TECHNOLOGY, INC.

MÁS INFORMACIÓN

Para obtener más información,
remítase a este [artículo](#).

Demasiados desafíos
Las soluciones
adecuadas avanzan
Principales atributos

Caso práctico: Tyler ISD
Caso práctico: Ciudad
metropolitana de Roma
Capital

Caso práctico: Nol-Tec Systems
Caso práctico: University
of Technology Sydney (UTS)

Caso práctico: SoCura GmbH
Caso práctico: St. John's Health
Caso práctico: Preferred Mutual

Caso práctico: Devcon
Elija VMware Future
Ready Workforce

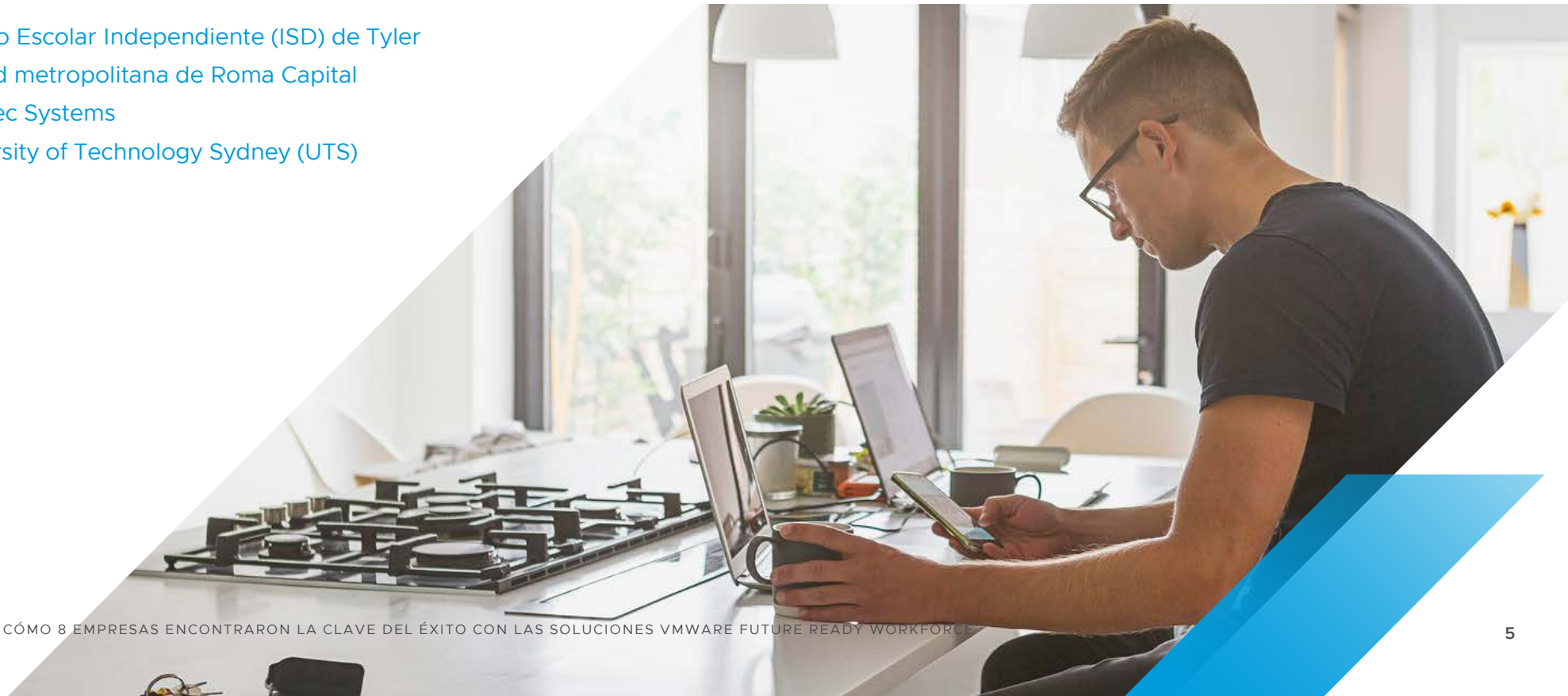
Las soluciones VMware Future Ready Workforce ofrecen un acceso seguro, fiable y adaptable mediante las mejores tecnologías de área de trabajo digital, como por ejemplo, la infraestructura de escritorios virtuales (VDI). VMware Horizon® y Horizon Cloud permiten a los equipos de TI distribuir rápida y eficazmente escritorios y aplicaciones virtuales seguros a través de una plataforma centralizada de gestión, que ofrece un solo plano de control para tener una visibilidad completa. Agiliza la experiencia de los empleados porque ofrece a los teletrabajadores, allí donde se encuentren, un acceso seguro a todos los recursos que necesitan desde cualquier dispositivo. Además, la gestión versátil de la nube ofrece escalabilidad, rendimiento y flexibilidad empresariales.

Descubra por qué estas organizaciones, que tenían teletrabajadores y modelos tradicionales de informática de usuario final, utilizan ahora soluciones de VMware para adaptar el acceso a las aplicaciones y los servicios esenciales sin dejar de garantizar el rendimiento y la protección de las aplicaciones.

- Distrito Escolar Independiente (ISD) de Tyler
- Ciudad metropolitana de Roma Capital
- Nol-Tec Systems
- University of Technology Sydney (UTS)

CAPACITAR A LOS EMPLEADOS CON UNA VDI HÍBRIDA O MULTINUBE Y APLICACIONES

- Horizon 7 con VMware Cloud Foundation, con tecnología de Dell EMC VxRail
- Horizon 7 on VMware Cloud on AWS
- Horizon Cloud on Microsoft Azure
- Horizon Cloud on IBM Cloud



Demasiados desafíos
Las soluciones
adecuadas avanzan
Principales atributos

Caso práctico: Tyler ISD
Caso práctico: Ciudad
metropolitana de Roma
Capital

Caso práctico: Nol-Tec Systems
Caso práctico: University
of Technology Sydney (UTS)

Caso práctico: SoCura GmbH
Caso práctico: St. John's Health
Caso práctico: Preferred Mutual

Caso práctico: Devcon
Elija VMware Future
Ready Workforce

Distribuya, gestione y proteja los terminales

La modernización de la gestión y la seguridad de los terminales es imperativa para aquellas organizaciones que busquen adaptarse y acelerar las estrategias de teletrabajo y empresariales. Dado que los empleados de un entorno de trabajo disperso deberían poder elegir los dispositivos que quieren utilizar (sin que el departamento de TI los controle), las organizaciones actuales que priorizan el teletrabajo deben integrar la seguridad en la distribución y gestión de estos dispositivos. La seguridad intrínseca protege a todos los dispositivos remotos que tienen acceso a los recursos y, además, ofrece áreas de trabajo digitales seguras que proporcionan a los trabajadores las herramientas necesarias para que puedan comprometerse y ser productivos desde su primer día de trabajo hasta la jubilación.

Las soluciones VMware Future Ready Workforce incluyen todas las funciones de VMware Workspace ONE®. Se trata de una combinación líder de gestión moderna (consolidando los silos en dispositivos móviles, ordenadores, como, por ejemplo, Windows 10 y MacOS, dispositivos robustos y objetos) y seguridad del área de trabajo para que los equipos de TI puedan proteger de forma proactiva las identidades, las aplicaciones y los terminales de los usuarios. La detección de amenazas y la respuesta ante ellas en Workspace ONE proporciona un enfoque de confianza cero para la protección de los terminales, además de brindar una experiencia de usuario excepcional. La combinación de características de VMware y Carbon Black ofrece datos sobre la conformidad y las amenazas. A partir de estos datos, es posible generar acciones basadas en la inteligencia, bien a través del motor de automatización, bien mediante productos de consulta en tiempo real, con el fin de corregir de forma eficaz cualquier amenaza presente. Además, Carbon Black Cloud ofrece el ciclo de protección completo de refuerzo, prevención, detección y respuesta para terminales y cargas de trabajo repartidos por todo el mundo.

Las soluciones VMware Future Ready Workforce reducen significativamente la complejidad de los terminales, además de facilitar la gestión para mejorar la agilidad y la seguridad de la organización. Descubra por qué estas organizaciones confían en las soluciones de VMware para modernizar sus estrategias de TI relativas a la gestión y la protección de los terminales, lo que mejora drásticamente la satisfacción de los empleados y el personal médico:

- [SoCura GmbH](#)
- [St. John's Health](#)



Demasiados desafíos
Las soluciones
adecuadas avanzan
Principales atributos

Caso práctico: Tyler ISD
Caso práctico: Ciudad
metropolitana de Roma
Capital

Caso práctico: Nol-Tec Systems
Caso práctico: University
of Technology Sydney (UTS)

Caso práctico: SoCura GmbH
Caso práctico: St. John's Health
Caso práctico: Preferred Mutual

Caso práctico: Devcon
Elija VMware Future
Ready Workforce

Optimice el perímetro de red

Dado que actualmente las organizaciones que priorizan el teletrabajo han ampliado sus fronteras hasta los hogares de los empleados, optimizar el perímetro de red se ha convertido en un requisito para responder con estrategias de teletrabajo, así como para adaptarlas y acelerarlas. Lo que esto conlleva es una estrategia de red y acceso moderna y flexible, con diseños de red adaptables que se centran en los usuarios, la identidad y el acceso uniforme, y que puede ampliarse globalmente.

En la era del teletrabajo, las redes para perímetros tradicionales serán vulnerables; por ello, las soluciones Future Ready Workforce presentan un enfoque de seguridad de confianza cero que combina funciones inteligentes para dispositivos, usuarios y redes, con el fin de ofrecer un acceso más sencillo para intentos de menor riesgo, y más protección para los que planteen un riesgo mayor. Las organizaciones pueden funcionar con más seguridad que la que ofrecen las meras combinaciones de nombre de usuario y contraseña, sin comprometer la experiencia de usuario.

Las soluciones VMware Future Ready Workforce también se han creado para cumplir las expectativas cada vez más exigentes de los empleados dispersos, no solo en lo referente a la conectividad, sino también al acceso fiable a todas las aplicaciones (tradicionales y de nube), desde cualquier lugar. Esto significa que la plataforma de servicios VMware SD-WAN by VeloCloud para empleados de sucursal y teletrabajadores, además de permitir que el personal de TI ofrezca entornos flexibles y de alta calidad con una conectividad sin riesgos y un servicio sin interrupciones, también proporcione acuerdos de nivel de servicio (SLA) de conexión a Internet para todos. Además, es segura gracias a las funciones integradas de cortafuegos, que no solo garantizan la productividad de las soluciones de software como servicio (SaaS), sino también que el tráfico de las aplicaciones de trabajo se enrute de forma óptima para obtener el máximo rendimiento.

Descubra por qué las organizaciones confían en las soluciones VMware Future Ready Workforce, con estrategias de red sin perímetro para garantizar que todos los usuarios se examinen por igual antes de que se les conceda el acceso:

- **Enterprise Strategy Group** afirma que un cliente «se percató de que había muchos menos dispositivos desconocidos en la red desde que utilizaban Workspace ONE».
- **Preferred Mutual Insurance Company**
- **Devcon**



Demasiados desafíos
Las soluciones
adecuadas avanzan
Principales atributos

Caso práctico: Tyler ISD
Caso práctico: Ciudad
metropolitana de Roma
Capital

Caso práctico: Nol-Tec Systems
Caso práctico: University
of Technology Sydney (UTS)

Caso práctico: SoCura GmbH
Caso práctico: St. John's Health
Caso práctico: Preferred Mutual

Caso práctico: Devcon
Elija VMware Future
Ready Workforce

Cómo capacitar a docentes y alumnos a través del acceso a los recursos de formación



Desafíos

El distrito escolar necesitaba ofrecer a los alumnos y los empleados flexibilidad para acceder a los contenidos del distrito de forma remota desde cualquier lugar, todo ello con recursos y presupuesto limitados para TI.

Solución

Más del 98 % de los alumnos y los empleados utilizan el software de VDI de VMware Horizon. Pueden ejecutar cualquier tipo de aplicación, desde un sencillo explorador web, hasta aplicaciones Autodesk para diseñar videojuegos. Gracias a Horizon, el distrito puede sustituir los equipos y ahorrar.

Ventajas

- Acceso permanente a los contenidos y las aplicaciones del distrito
- 4 millones de dólares en diez años

Acerca de Tyler ISD

Tyler ISD es el mayor distrito escolar del noroeste de Texas y cuenta con un total de 36 campus e instalaciones auxiliares, 2300 empleados y más de 18 000 alumnos matriculados. El distrito engloba dos institutos, un instituto que ofrece créditos universitarios, un centro profesional y tecnológico, cinco colegios de educación secundaria, diecisiete escuelas primarias y un campus de educación especial.

Vea el [primer vídeo](#).

Vea el [segundo vídeo](#).

SOLUCIÓN VMWARE FUTURE
READY WORKFORCE:
VMWARE HORIZON

«En Tyler ISD, el software de VMware nos permite crear un entorno que priorice a los empleados para garantizar que los docentes, los empleados y los alumnos cuenten siempre con el software más reciente y eficaz. Podemos distribuir software nuevo y actualizaciones del sistema en minutos e implementarlos en todo el distrito, algo que normalmente llevaba horas, días o semanas».

JOSEPH JACKS
DIRECTOR DE TECNOLOGÍA
TYLER ISD

Demasiados desafíos
Las soluciones
adecuadas avanzan
Principales atributos

Caso práctico: Tyler ISD
[Caso práctico: Ciudad metropolitana de Roma Capital](#)

Caso práctico: Nol-Tec Systems
Caso práctico: University of Technology Sydney (UTS)

Caso práctico: SoCura GmbH
Caso práctico: St. John's Health
Caso práctico: Preferred Mutual

Caso práctico: Devcon
Elija VMware Future Ready Workforce

Una política de trabajo inteligente impulsa nuevos modelos de teletrabajo



Città metropolitana di Roma Capitale

Desafíos

La Ciudad metropolitana de Roma Capital emprendió la transformación digital para eliminar la gran cantidad de tareas ligadas a procesos burocráticos y aliviar la presión presupuestaria, así como reducir la congestión del tráfico en Roma.

Solución

Al adoptar VMware Horizon, la municipalidad ha creado, por vez primera, una política de trabajo inteligente que permite a los empleados trabajar desde casa una vez a la semana.

Ventajas

- Mejora de la productividad, la colaboración y la conciliación de la vida laboral y familiar de los empleados
- Reducción de la sobrecarga de la infraestructura de transportes de la ciudad

Acerca de la Ciudad metropolitana de Roma Capital

La Ciudad metropolitana de Roma Capital es un área de la administración pública local en la región italiana de Lacio. Se creó en 2015 con arreglo a la ley 56/2014 e incluye el territorio de la anterior provincia de Roma: la ciudad de Roma y otros 121 municipios. Con sus más de 4,5 millones de habitantes, es la ciudad metropolitana más grande de Italia.

Vea el [vídeo](#).

Lea el [caso práctico](#).

Lea el [blog](#).

SOLUCIÓN VMWARE FUTURE
READY WORKFORCE:
VMWARE HORIZON

«Se desencadenará un cambio cultural. Antes se pensaba que los empleados públicos debían estar anclados a la oficina, pero hemos demostrado que no tiene por qué ser así. Creemos que esto es tan solo el principio de un gran cambio».

STEFANO IACOBUCCI
DIRECTOR DE INFORMÁTICA
CIUDAD METROPOLITANA
DE ROMA CAPITAL

Demasiados desafíos
Las soluciones
adecuadas avanzan
Principales atributos

Caso práctico: Tyler ISD
Caso práctico: Ciudad
metropolitana de Roma
Capital

Caso práctico: Nol-Tec Systems
Caso práctico: University
of Technology Sydney (UTS)

Caso práctico: SoCura GmbH
Caso práctico: St. John's Health
Caso práctico: Preferred Mutual

Caso práctico: Devcon
Elija VMware Future
Ready Workforce

Cómo potenciar el rendimiento y la productividad desde cualquier lugar

Desafíos

Viendo que sus servidores, recursos de almacenamiento y equipos de red se quedaban anticuados, Nol-Tec IT decidió buscar una mayor flexibilidad y visibilidad para crear una organización ágil que pudiera servir mejor al negocio. La empresa también quería ofrecer áreas de trabajo digitales más seguras a los empleados que viajan, para que pudieran atender mejor a los clientes de todo el mundo.

Solución

Al implementar VMware Cloud Foundation y VMware Workspace ONE, Nol-Tec pudo abordar sus necesidades inmediatas y sentar los cimientos para el crecimiento. Esta empresa líder en ingeniería de sistemas de procesamiento ha conseguido un valor colosal al aprovechar su colaboración con Dell, VMware y CDW, así como con VMware Professional Services.

Acerca de Nol-Tec Systems

Nol-Tec Systems se fundó en 1983 y, con casi 100 empleados, es líder mundial en ingeniería de sistemas de procesamiento. Nol-Tec ofrece soluciones personalizadas que se adaptan a fabricantes, procesadores de materiales y generadores eléctricos con el fin de proporcionar soluciones de máxima calidad para la gestión y el control de materiales.

Vea el [vídeo](#).

Lea el [caso práctico](#).

Ventajas

- Implementaciones siete veces más rápidas: 3,5 días en lugar de 5 semanas para instalar diferentes productos
- Gestión de terminales simplificada y mejor experiencia de usuario

NOL-TEC
S Y S T E M S

SOLUCIÓN VMWARE FUTURE
READY WORKFORCE: VMWARE
CLOUD FOUNDATION Y VMWARE
WORKSPACE ONE

«Hacer posible el teletrabajo ha sido uno de los resultados más provechosos de nuestra transformación del área de trabajo digital. Ahora, los empleados sobre el terreno pueden utilizar una tableta o un teléfono para ver y manipular gráficos 3D, algo que antes habría requerido que trabajaran en una estación de trabajo fija. Nuestros empleados solían llevar un maletín lleno de planos en papel a las ubicaciones de campo. Actualmente, es posible que dos personas en distintas partes del mundo se comuniquen y colaboren para modificar gráficos 3D en cuestión de horas o, incluso, minutos».

TONY HARMELINK
ADMINISTRADOR DE TERMINALES
NOL-TEC SYSTEMS

Demasiados desafíos
Las soluciones
adecuadas avanzan
Principales atributos

Caso práctico: Tyler ISD
Caso práctico: Ciudad
metropolitana de Roma
Capital

Caso práctico: Nol-Tec Systems
[Caso práctico: University
of Technology Sydney \(UTS\)](#)

Caso práctico: SoCura GmbH
Caso práctico: St. John's Health
Caso práctico: Preferred Mutual

Caso práctico: Devcon
Elija VMware Future
Ready Workforce

Ampliación rápida de los recursos de formación para estudiantes



Desafíos

Tradicionalmente, los alumnos debían estar en el campus para acceder a recursos y servicios, como, por ejemplo, el software necesario para las clases, lo que limitaba las horas de estudio en casa e incrementaba la carga de trabajo en tareas de mantenimiento para los empleados del departamento de TI. Con el fin de mejorar la experiencia académica, University of Technology Sydney (UTS) quería una forma más sencilla de conectar a los alumnos virtualmente a ordenadores y aplicaciones, en cualquier dispositivo y en todo momento.

Solución

UTS ha mejorado la experiencia académica de los alumnos al brindar un acceso seguro y eficaz a las aplicaciones mediante VMware Horizon Cloud on Microsoft Azure, permitiéndoles estudiar desde cualquier lugar. La solución reduce la carga de trabajo del departamento de TI relativa al mantenimiento de las estaciones de trabajo y las licencias de software, y les aporta la arquitectura y la capacidad necesarias en el ámbito de la nube para respaldar el uso intenso que hacen los estudiantes del entorno virtual. Ahora los alumnos tienen acceso a escritorios y aplicaciones de Windows virtualizados desde cualquier dispositivo y en todo momento.

Acerca de University of Technology Sydney

University of Technology Sydney (UTS) es una de las principales universidades australianas y cuenta con más de 40 000 alumnos.

Lea el [caso práctico](#).

Vea el [vídeo](#).

Ventajas

- Se redujeron los gastos operativos en un 40 % tras migrar a la infraestructura de nube, y el departamento de TI se pudo centrar en mejorar los servicios académicos.
- Los alumnos desarrollan una confianza profesional en el uso de soluciones de colaboración remota y digital.

SOLUCIÓN VMWARE FUTURE
READY WORKFORCE:
VMWARE HORIZON CLOUD
ON MICROSOFT AZURE

«VMware Horizon Cloud on Microsoft Azure es mucho más estable y coherente que cualquier otra solución que pudiésemos haber implementado en las instalaciones. Si un alumno de ingeniería podía ejecutar tareas desde su casa, o incluso desde áreas de wifi pública, sin que el rendimiento se viera perjudicado, podíamos ampliar la implementación con total confianza a otras facultades con un menor consumo de recursos informáticos».

PETER GALE
DIRECTOR DE INFORMÁTICA ADJUNTO
UTS

Demasiados desafíos
Las soluciones
adecuadas avanzan
Principales atributos

Caso práctico: Tyler ISD
Caso práctico: Ciudad
metropolitana de Roma
Capital

Caso práctico: Nol-Tec Systems
Caso práctico: University
of Technology Sydney (UTS)

Caso práctico: SoCura GmbH
Caso práctico: St. John's Health
Caso práctico: Preferred Mutual

Caso práctico: Devcon
Elija VMware Future
Ready Workforce

Cómo incorporar el «nuevo trabajo» a través de un espacio de trabajo digital basado en seguridad de confianza cero

Desafíos

Para seguir siendo competitivo en un mundo lleno de dispositivos y sistemas operativos heterogéneos, y para implementar políticas de uso de dispositivos personales en el trabajo (BYOD), era importante partir de un concepto de espacio de trabajo moderno y móvil. SoCura quería ofrecer soporte de TI para dispositivos móviles con el fin de hacerlo todo más fácil, en especial la documentación fluida de datos confidenciales. La documentación se redactaba mayormente en papel, lo que obligaba a los empleados a estar presentes en la oficina. Por otra parte, los clientes de SoCura necesitaban un acceso seguro a los datos esenciales desde dondequiera que se encontraran.

Solución

La plataforma integrada de Workspace ONE facilita la incorporación de empleados y voluntarios nuevos, lo que hace que contratar a profesionales jóvenes resulte más sencillo, ya que estos suelen tener grandes expectativas en términos de trabajo y equipos de TI novedosos. También alivia la carga de los empleados en sus tareas cotidianas y ayuda a ahorrar mucho tiempo. La aplicación para el acceso hace que Workspace ONE resulte más fácil de usar y mejora la división entre el uso privado y el profesional. Es posible acceder a los datos esenciales en todo momento. A su vez, SoCura presta a las organizaciones de ayuda social, la iglesia y el sector sanitario herramientas extraordinarias para que avancen en sus procesos de digitalización y puedan confiar plenamente en unos servicios de TI seguros e innovadores.

Acerca de SoCura

SoCura, una filial del organismo de socorro Malteser, es proveedor de servicios contables, de TI y de personal para organizaciones en los ámbitos de las ayudas sociales, la iglesia y la sanidad. Lea el [caso práctico](#).

Ventajas

- Infraestructura de TI segura y estable para clientes externos
- Incorporación simplificada y mayor satisfacción de los usuarios
- Contratación de profesionales jóvenes más sencilla

SoCura

SOLUCIÓN VMWARE FUTURE
READY WORKFORCE:
VMWARE WORKSPACE ONE

«Actualmente, los usuarios quieren trabajar con sus propios dispositivos porque saben cómo funcionan. Este fue un factor clave a la hora de optar por modificar nuestra orientación estratégica y utilizar VMware Workspace ONE».

MIKE MELCHER
RESPONSABLE DEL
SERVICIO DE TI
SOCURA GMBH

Demasiados desafíos
Las soluciones
adecuadas avanzan
Principales atributos

Caso práctico: Tyler ISD
Caso práctico: Ciudad
metropolitana de Roma
Capital

Caso práctico: Nol-Tec Systems
Caso práctico: University
of Technology Sydney (UTS)

Caso práctico: SoCura GmbH
Caso práctico: St. John's Health
Caso práctico: Preferred Mutual

Caso práctico: Devcon
Elija VMware Future
Ready Workforce

Cómo ofrecer una atención al paciente de primera clase desde cualquier dispositivo y lugar

Desafíos

St. John's Health utilizaba tecnología heredada e inconexa que afectaba negativamente la experiencia de los empleados y los pacientes. Las enfermeras tenían que iniciar sesión en nada menos que cuatro sistemas heredados, y no había estaciones de trabajo en las habitaciones de los pacientes para actualizar los gráficos. Los médicos y otro personal sanitario carecían de un único punto de entrada para el acceso remoto a todas las aplicaciones.

Solución

El proveedor del sector sanitario adoptó VMware Workspace ONE para dar prioridad a los empleados. Permite que los empleados accedan a aplicaciones y a información esenciales desde cualquier lugar, lo cual hace posible que médicos, enfermeras y otros trabajadores puedan dedicar más tiempo a los pacientes y menos a las preocupaciones tecnológicas.

Ventajas

- Mejores resultados con los pacientes
- Conciliación de la vida laboral y familiar positiva para el personal sanitario

Acerca de St. John's Health

St. John's Health se encuentra en Jackson, Wyoming (Estados Unidos), y es un centro médico regional que presta sus servicios en el condado de Teton y en los de los alrededores. Su equipo está formado por 150 proveedores de atención sanitaria y un total de 750 empleados. Las instalaciones tiene cabida para unos 1900 pacientes y cada año atienden unos 450 partos, realizan aproximadamente 2750 cirugías y se ocupan de alrededor de 8500 urgencias.

Vea el [primer vídeo](#).

Vea el [segundo vídeo](#).

Lea el [caso práctico](#).



SOLUCIÓN VMWARE FUTURE
READY WORKFORCE:
VMWARE WORKSPACE ONE

«Al trabajar en el único hospital de la zona, los médicos debemos estar disponibles siempre que los pacientes nos necesiten, incluso es nuestros días de descanso. Puesto que puedo acceder a los gráficos desde mi tableta o portátil, puedo gestionar los problemas de atención al paciente mientras paso tiempo con mi familia, en lugar de tener que ir al hospital cada vez que alguien necesite mi opinión».

DR. MARTY TROT
OTORRINOLARINGÓLOGO
Y DIRECTOR MÉDICO
ST. JOHN'S HEALTH

Demasiados desafíos
Las soluciones
adecuadas avanzan
Principales atributos

Caso práctico: Tyler ISD
Caso práctico: Ciudad
metropolitana de Roma
Capital

Caso práctico: Nol-Tec Systems
Caso práctico: University
of Technology Sydney (UTS)

Caso práctico: SoCura GmbH
Caso práctico: St. John's Health
Caso práctico: Preferred Mutual

Caso práctico: Devcon
Elija VMware Future
Ready Workforce

Facilitar la transición hacia el teletrabajo

Desafíos

Preferred cuenta con 300 empleados, y muchos de ellos teletrabajan habitualmente. La empresa quiso brindar a todos sus empleados la opción de utilizar un dispositivo del trabajo o los equipos que tienen en sus casas, pero debía asegurarse de que se hubieran implementado políticas para proteger los archivos transferidos entre ubicaciones.

Solución

Gracias a VMware, la empresa ha podido establecer un entorno de confianza cero y ofrecer acceso al escritorio de VDI con la misma facilidad desde un portátil propiedad de la empresa con View Client (VMware) instalado que desde un ordenador personal en el hogar. No hace falta cliente VPN ni acceso a la red local. La empresa opina que el riesgo es mínimo y la experiencia es la misma.

Ventajas

- Productividad maximizada para teletrabajadores y personal de TI
- Seguridad para los datos empresariales

Acerca de Preferred Mutual

Preferred Mutual Insurance Company es una aseguradora que presta cobertura de bienes y accidentes a más de 232 000 clientes, entre personas y empresas, mediante una red de más de 500 agentes independientes en Nueva York, Nueva Jersey, Massachusetts y Nuevo Hampshire. Preferred Mutual lleva en activo desde 1896 y AM Best Company le ha otorgado la calificación de «A». Su sede se encuentra en New Berlin, Nueva York.

Vea el [primer vídeo](#).

Vea el [segundo vídeo](#).

Lea el [primer artículo](#).

Lea el [segundo artículo](#).



SOLUCIÓN VMWARE FUTURE
READY WORKFORCE:
VMWARE WORKSPACE ONE

«Workspace ONE ha sido vital para gestionar los terminales. Nos ayuda a implantar una seguridad de confianza cero, ya que no hay datos en el terminal al que accede el usuario».

BEN MOORE
INGENIERO JEFE DE SISTEMAS
PREFERRED MUTUAL



Demasiados desafíos
Las soluciones
adecuadas avanzan
Principales atributos

Caso práctico: Tyler ISD
Caso práctico: Ciudad
metropolitana de Roma
Capital

Caso práctico: Nol-Tec Systems
Caso práctico: University
of Technology Sydney (UTS)

Caso práctico: SoCura GmbH
Caso práctico: St. John's Health
Caso práctico: Preferred Mutual

Caso práctico: Devcon
Elija VMware Future
Ready Workforce

Mejorar la fiabilidad de la WAN y reducir la inversión de capital en las sucursales

Desafíos

Los gestores de proyectos y los partners de Devon recibían una calidad de servicio deficiente en las aplicaciones de colaboración esenciales. Los problemas de conectividad entre los miembros del equipo y los subcontratistas también ralentizaban las transferencias de archivos grandes, como pueden ser los modelos, lo que ocasionaba frustrantes retrasos e insatisfacción entre los usuarios, a la vez que complicaba la aplicación de medidas de seguridad.

Solución

Devcon adoptó VMware SD-WAN by VeloCloud para ofrecer servicios virtualizados en sitios remotos con un rendimiento, visibilidad y control de nivel empresarial. En Devcon, VMware SD-WAN se distribuye a través de las conexiones existentes, mediante el uso de plantillas basadas en políticas empresariales que incluyen parámetros de calidad de servicio integrados y se han configurado previamente para el perímetro de red. Actualmente, la solución conecta a todos los usuarios a través de los diversos enlaces de conexión de la empresa.

Acerca de Devcon Construction

Devcon Construction, Inc. se clasifica a menudo entre las 100 principales empresas de construcción de todo el mundo. Desde 1976, la empresa construye instalaciones de alta calidad, a saber, centros corporativos, centros de datos, proyectos educativos, edificios ecológicos, alojamientos hoteleros de lujo y complejos deportivos y para espectáculos.

Lea el [caso práctico](#).

Ventajas

- Distribución fiable de aplicaciones móviles exigentes para la construcción
- Reducción en un 75 % de la inversión de capital en WAN
- Ahorro del 50 % en costes operativos
- Mayor productividad y satisfacción de los trabajadores con las aplicaciones de colaboración



SOLUCIÓN VMWARE FUTURE
READY WORKFORCE:
VMWARE SD-WAN BY VELOCLOUD

«El punto de acceso wifi integrado de (VMware) VeloCloud en el perímetro es fantástico. Gracias a la integración de la wifi pudimos implementar una red inalámbrica que permite a los usuarios remotos conectar sus dispositivos móviles a la WAN. Esta función por sí sola nos permitió reducir el espacio que se dedicaba a los equipos de hardware en cada una de las ubicaciones».

JOE TAN
DIRECTOR DE TI
DEVCON CONSTRUCTION



Elija las soluciones VMware Future Ready Workforce para impulsar la estrategia de teletrabajo

VMware ofrece un conjunto muy interesante de soluciones destinadas a la fuerza laboral para ayudar a los teletrabajadores.

- Responda y consolide en el presente.
- Adáptese y haga crecer la empresa.
- Acelere la innovación futura.

Las soluciones Future Ready Workforce le permiten establecer una base unificada (que abarca cualquier aplicación, nube y dispositivo) para que usted y su equipo puedan implementar plataformas ágiles que se adapten a cada uno de sus objetivos de la transformación digital.

Aborde los desafíos inmediatos con rapidez, proteja los sistemas especiales, los datos y las operaciones empresariales, adáptese, evolucione y diseñe un futuro más sólido y seguro para su empresa con VMware.

Más información sobre cómo adoptar las [soluciones VMware Future Ready Workforce](#) hoy mismo.

Síganos:



vmware[®]

VMware, Inc. 3401 Hillview Avenue Palo Alto CA 94304 USA Tel 877-486-9273 Fax 650-427-5001 www.vmware.com
VMware, Inc. C/ Rafael Botí, 26 - 2.ª planta, 28023 Madrid, España. Tel. +34 914125000 Fax +34 914125001 www.vmware.es
Copyright © 2019-2020 VMware, Inc. Todos los derechos reservados. Este producto está protegido por las leyes de derechos de autor y de propiedad intelectual de Estados Unidos e internacionales. Los productos de VMware están cubiertos por una o varias de las patentes enumeradas en <http://www.vmware.com/patents>. VMware es una marca comercial o marca registrada de VMware Inc. o sus filiales en Estados Unidos o en otras jurisdicciones. Las demás marcas y nombres mencionados en este documento pueden ser marcas comerciales de sus respectivas empresas. N.º artículo: vmw-ebook-future-ready-workforce-solutions-a4-v5_ES 7/20