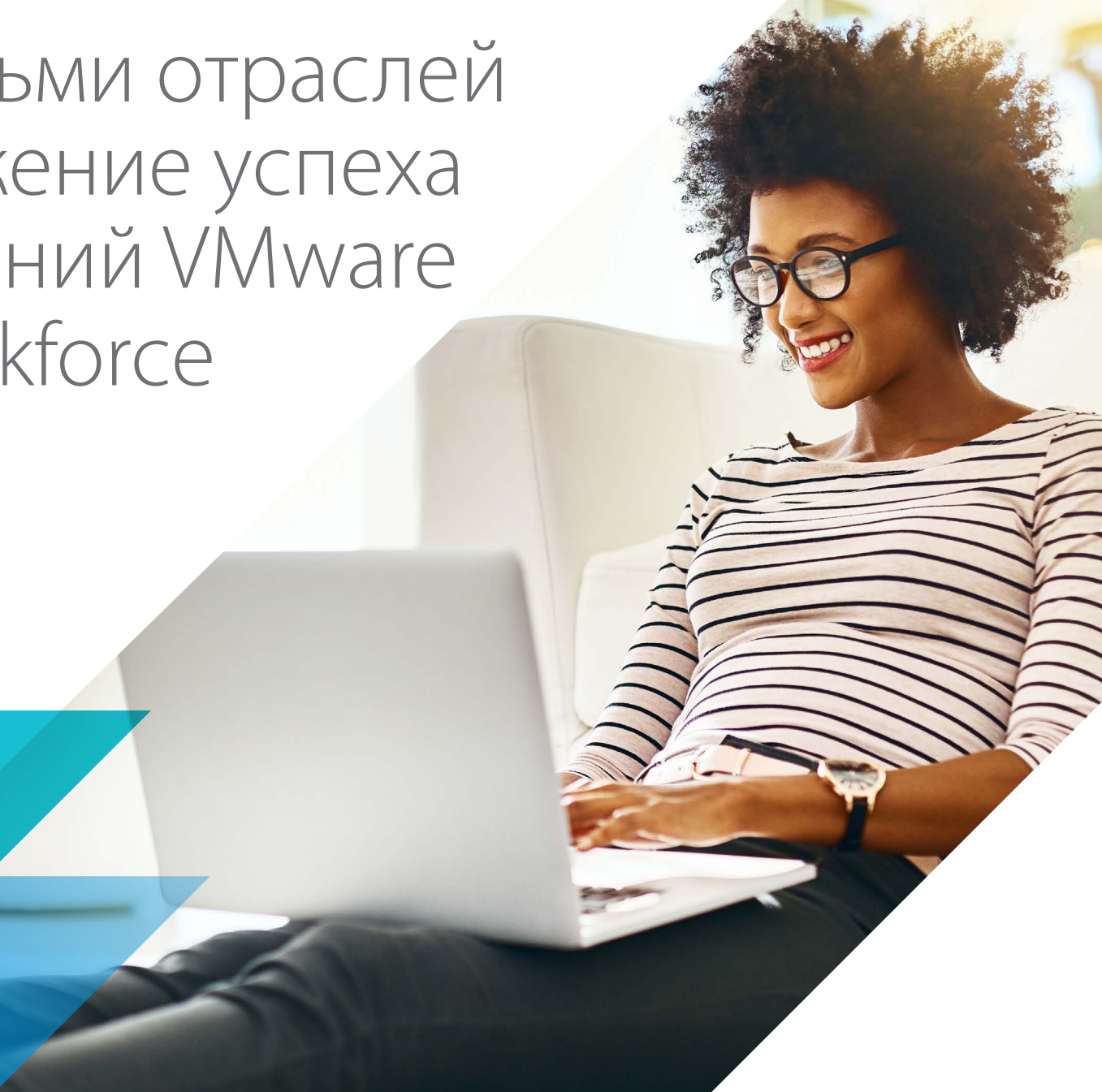


Компании из восьми отраслей ускорили достижение успеха с помощью решений VMware Future Ready Workforce

Узнайте больше об организациях,
которые быстро восстанавливают
стабильность, обеспечивают рост
и внедряют инновации



Множество проблем

Выбор подходящих решений

Ключевые особенности

Пример внедрения: независимый школьный округ Тайлер

Пример внедрения: администрация столичного метропольного города Рима

Пример внедрения: Nol-Tec Systems

Пример внедрения: Технологический университет Сиднея (UTS)

Пример внедрения: SoCura GmbH

Пример внедрения: St. John's Health

Пример внедрения: Preferred Mutual

Пример внедрения: Devcon

Решения VMware Future Ready Workforce

Множество проблем

Глобальная пандемия продолжается, и компаниям приходится работать в условиях беспрецедентной неопределенности. Обеспокоенность распределенных организаций вопросами прибыли и экономических показателей усиливается из-за неуверенности в том, что их ИТ-решения готовы к возникшим сложностям и возможным изменениям в будущем.

Основными задачами остаются выполнение обязательств перед заказчиками и поддержка эффективной работы сотрудников. Кроме того, компаниям крайне важно обеспечивать эксплуатацию среды, а также надежность и высокую производительность имеющихся приложений. Однако ИТ-процессы, выполняемые вручную, плохо задокументированные процедуры поддержки непрерывности бизнеса, устаревшая инфраструктура и используемые сотрудниками системы, связанные с физическими рабочими областями, создают сложности для распределенных компаний. Трудности также возникают с устаревающей инфраструктурой и модернизацией процессов.

Когда необходимы скорость, масштабируемость и адаптивность, привычные методы работы повышают нагрузку на сотрудников, процессы и ИТ-системы. В то же время растет число киберугроз и они постоянно усложняются. Задачи по обеспечению безопасности всей ИТ-среды — от инфраструктуры до приложений и сервисов — также, вероятно, усложнятся. Это значит, что организации по всему миру могут стать более уязвимыми в условиях, когда модели удаленного доступа становятся все более разнообразными.

Распределенные организации, которые стремятся разработать более эффективные и устойчивые подходы к ведению бизнеса, смогут упростить развитие в будущем. Справиться со сложностями смогут подразделения, которые используют технологии для ускоренного реагирования, адаптации, более быстрого роста и получения конкурентных преимуществ, а также организации из отраслей, где внедряются инновации в рабочие процессы и цифровые возможности.

НОВЫЕ СЛОЖНОСТИ ДЛЯ РАСПРЕДЕЛЕННЫХ ОРГАНИЗАЦИЙ

- Повышение адаптивности для удаленных сотрудников
- Защита рабочих групп от увеличения площади атаки
- Обеспечение возможности мгновенного масштабирования и высокой производительности имеющихся инфраструктур
- Повышение эффективности работы сотрудников



Множество проблем
Выбор подходящих решений
Ключевые особенности

Пример внедрения: независи-
мый школьный округ Тайлер
Пример внедрения:
администрация столичного
метропольного города Рима

Пример внедрения:
NoI-Tec Systems
Пример внедрения: Техноло-
гический университет
Сиднея (UTS)

Пример внедрения: SoCura GmbH
Пример внедрения: St. John's Health
Пример внедрения: Preferred Mutual

Пример внедрения: Devcon
Решения VMware Future
Ready Workforce

Выбор подходящих решений для бизнеса

Некоторые организации справились с резким переходом к цифровой коммерции и удаленной работе успешнее других. Понимание того, с какими сложностями они столкнулись и как решения VMware Future Ready™ Workforce помогли им устранить препятствия, может стать полезным и для вашего бизнеса.



Этап 1. Реагирование

Поддержка бизнес-процессов в период кризиса. Защита самых важных данных, информации и систем. Быстрое расширение возможностей удаленных сотрудников и удержание имеющихся заказчиков.



Этап 2. Адаптация

Повышение уровня автоматизации и гибкости. Ускорение окупаемости инвестиций для развития бизнеса. Оптимизация расходов, устранение сложности, избыточности и неэффективности, а также повышение производительности работы сотрудников и расширение их возможностей.



Этап 3. Ускорение

Сосредоточенность на повышении скорости и предоставлении новых сервисов. Внедрение модели, ориентированной на цифровые технологии, и инновационных методов работы, а также подготовка организации к будущим сложностям.

На каждом этапе решения VMware Future Ready Workforce помогают группам специалистов внедрить стратегию удаленной работы, в основе которой лежит безопасная и масштабируемая цифровая платформа. Эти решения помогут вашей организации достичь успеха в настоящем и будущем, уверенно справляться с текущими сложностями, адаптироваться к новым условиям, разработать план действий на будущее и реализовать стратегию, благодаря которой компания сможет расти, получать конкурентные преимущества и внедрять инновации.

Далее в этом документе мы расскажем, почему компании по всему миру выбирают решения VMware Future Ready Workforce для организации удаленной работы.



Есть ли в вашей организации бизнес-модель, которая может адаптироваться к текущим условиям и будущим сложностям?

Множество проблем
Выбор подходящих решений
Ключевые особенности

Пример внедрения: независимый школьный округ Тайлер
Пример внедрения: администрация столичного метропольного города Рима

Пример внедрения: Nol-Tec Systems
Пример внедрения: Технологический университет Сиднея (UTS)

Пример внедрения: SoCura GmbH
Пример внедрения: St. John's Health
Пример внедрения: Preferred Mutual

Пример внедрения: Devcon
Решения VMware Future Ready Workforce

Ключевые особенности решений VMware Future Ready Workforce

VMware активно взаимодействует с тысячами заказчиков по всему миру, помогая им устранять уникальные проблемы, связанные с изменениями, а также ускорять восстановление, развитие и внедрение инноваций. Благодаря совместным усилиям мы определили ключевые особенности решений, которые помогут организациям повысить отказоустойчивость и гибкость.



Масштабирование доступа к приложениям и данным



Предоставление, администрирование и защита конечных устройств



Оптимизация периметра сети

Масштабирование доступа к приложениям и данным

Возможность быстро масштабировать доступ к данным и приложениям поддерживает работу организаций. Такая возможность — это не только очень важное средство реагирования в период кризиса, но и необходимый элемент любой успешной стратегии организации работы распределенного персонала. Правильно подобранная цифровая инфраструктура масштабируется для поддержки и расширения возможностей сотрудников в любой точке. Она предоставляет доступ к приложениям и данным, необходимым для выполнения важных задач, независимо от места расположения.

«Практически за один день доля наших сотрудников, работающих удаленно, выросла с 25% до более чем 90%. К счастью, благодаря уже развернутой платформе цифровой рабочей области VMware Workspace ONE и надежной VDI-среде VMware Horizon наши специалисты не столкнулись с чрезмерной нагрузкой, обеспечивая поддержку персонала, практически полностью работающего удаленно».

— ДЖОИ ТОМС (JOEY TOMS),
МЕНЕДЖЕР ПО ИТ-СЕРВИСАМ ДЛЯ
КОНЕЧНЫХ ПОЛЬЗОВАТЕЛЕЙ,
WORLD WIDE TECHNOLOGY, INC.

ПОДРОБНЕЕ

Дополнительные сведения см. в этой [статье](#).

Множество проблем
Выбор подходящих решений
Ключевые особенности

Пример внедрения: независи-
мый школьный округ Тайлер
Пример внедрения:
администрация столичного
метропольного города Рима

Пример внедрения:
Nol-Tec Systems
Пример внедрения: Техноло-
гический университет
Сиднея (UTS)

Пример внедрения: SoCura GmbH
Пример внедрения: St. John's Health
Пример внедрения: Preferred Mutual

Пример внедрения: Devcon
Решения VMware Future
Ready Workforce

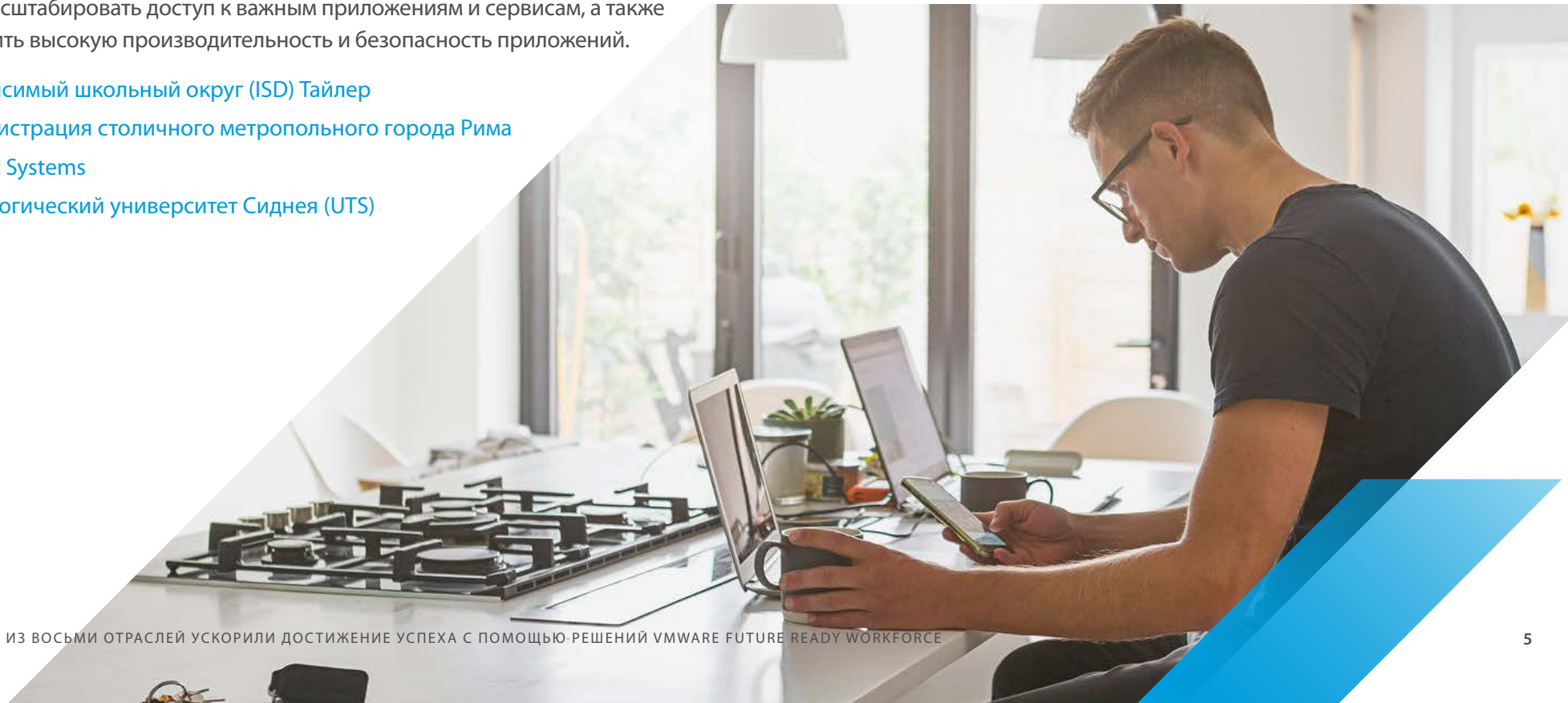
Решения VMware Future Ready Workforce обеспечивают безопасный, надежный и масштабируемый доступ благодаря лучшим в своем классе технологиям цифровой рабочей области, таким как инфраструктура виртуальных рабочих мест (VDI). Благодаря VMware Horizon® и Horizon Cloud ИТ-отделы могут быстро и эффективно предоставлять безопасные виртуальные рабочие места и приложения с помощью централизованной платформы управления, которая представляет собой единую плоскость контроля для комплексной визуализации. Она расширяет возможности сотрудников, обеспечивая для персонала безопасный доступ ко всем необходимым ресурсам с любого устройства и в любой точке. Гибкое управление облаком гарантирует масштабируемость, производительность и отказоустойчивость корпоративного класса.

Узнайте, почему эти организации с распределенными сотрудниками и традиционными моделями вычислительных сред конечных пользователей теперь используют решения VMware, чтобы масштабировать доступ к важным приложениям и сервисам, а также обеспечить высокую производительность и безопасность приложений.

- [Независимый школьный округ \(ISD\) Тайлер](#)
- [Администрация столичного метропольного города Рима](#)
- [Nol-Tec Systems](#)
- [Технологический университет Сиднея \(UTS\)](#)

РАСШИРЕНИЕ ВОЗМОЖНОСТЕЙ СОТРУДНИКОВ С ПОМОЩЬЮ VDI И ПРИЛОЖЕНИЙ В ГИБРИДНОЙ ИЛИ МНОГООБЛАЧНОЙ СРЕДЕ

- Horizon 7 с VMware Cloud Foundation на базе Dell EMC VxRail
- Horizon 7 на платформе VMware Cloud on AWS
- Horizon Cloud on Microsoft Azure
- Horizon Cloud on IBM Cloud



Множество проблем
Выбор подходящих решений
Ключевые особенности

Пример внедрения: незави-
симый школьный округ Тайлер
Пример внедрения:
администрация столичного
метропольного города Рима

Пример внедрения:
NoI-Tec Systems
Пример внедрения: Техноло-
гический университет
Сиднея (UTS)

Пример внедрения: SoCura GmbH
Пример внедрения: St. John's Health
Пример внедрения: Preferred Mutual

Пример внедрения: Devcon
Решения VMware Future
Ready Workforce

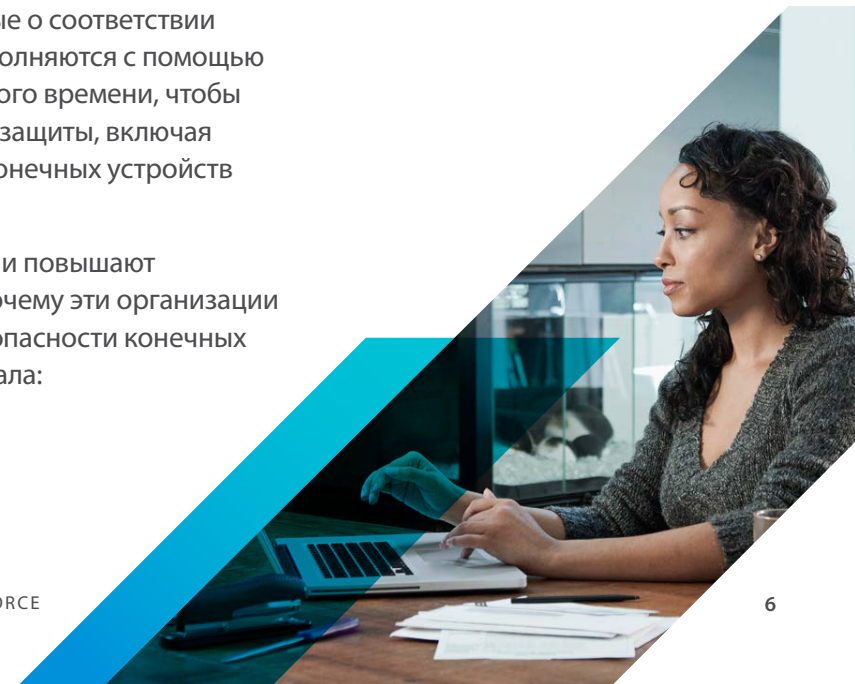
Предоставление, администрирование и защита конечных устройств

Модернизация администрирования и обеспечения безопасности конечных устройств — это необходимость для компаний, которые стремятся адаптировать стратегии организации удаленной работы и ведения бизнеса, а также ускорить их реализацию. Поскольку корпоративная культура удаленной работы предполагает свободный выбор (без контроля со стороны ИТ-отдела) устройств сотрудниками, современным распределенным организациям необходимо предоставлять и администрировать конечные устройства со встроенными средствами безопасности. Такая система безопасности не только защищает все удаленные конечные устройства, которые получают доступ к ресурсам, но и предоставляет безопасные цифровые рабочие области, повышающие эффективность работы и мотивацию сотрудников в течение всего периода работы в компании.

Решения VMware Future Ready Workforce предоставляют все эти возможности на платформе VMware Workspace ONE®. Это ведущее в отрасли решение, сочетающее современные средства управления (консолидация разрозненных средств управления мобильными устройствами, настольными компьютерами, например с ОС Windows 10 и macOS, защищенными устройствами и элементами Интернета вещей) и обеспечение безопасности рабочей области, которое помогает ИТ-отделам гарантировать упреждающую защиту учетных данных, приложений и конечных устройств пользователей. Возможности выявления угроз и реагирования на них в Workspace ONE позволяют реализовать полноценную модель нулевого доверия для безопасности конечных устройств, а также обеспечивают непревзойденные условия работы пользователей. Благодаря сочетанию возможностей VMware и Carbon Black предоставляются данные о соответствии нормативным требованиям и угрозах для запуска действий на основе аналитики. Эти действия выполняются с помощью модуля автоматизации или с использованием продуктов, отправляющих запросы в режиме реального времени, чтобы эффективно устранять любые возникающие угрозы. Carbon Black Cloud обеспечивает полный цикл защиты, включая усиление безопасности, предотвращение и обнаружение угроз, а также реагирование на них для конечных устройств и рабочих нагрузок, рассредоточенных по всему миру.

Решения VMware Future Ready Workforce значительно упрощают работу с конечными устройствами и повышают управляемость, что улучшает корпоративные показатели адаптивности и безопасности. Узнайте, почему эти организации выбрали решения VMware для модернизации подходов к администрированию и обеспечению безопасности конечных устройств и как это помогло им повысить удовлетворенность сотрудников и медицинского персонала:

- [SoCura GmbH](#)
- [St. John's Health](#)



Множество проблем
Выбор подходящих решений
Ключевые особенности

Пример внедрения: незави-
симый школьный округ Тайлер
Пример внедрения:
администрация столичного
метропольного города Рима

Пример внедрения:
NoI-Tec Systems
Пример внедрения: Техноло-
гический университет
Сиднея (UTS)

Пример внедрения: SoCura GmbH
Пример внедрения: St. John's Health
Пример внедрения: Preferred Mutual

Пример внедрения: Devcon
Решения VMware Future
Ready Workforce

Оптимизация периметра сети

Поскольку сотрудники распределенных компаний теперь работают из дома, оптимизация периметра сети стала одним из обязательных условий для реагирования, а также адаптации и ускоренной реализации стратегий организации работы распределенного персонала. Для этого необходима современная, гибкая, повсеместно расширяемая стратегия в отношении сети и доступа с адаптивными архитектурами сети, ориентированными на пользователей, учетные данные и согласованный вход в системы.

Сеть, защита которой направлена на традиционные периметры, будет уязвимой в условиях распределенности персонала, поэтому в решениях Future Ready Workforce используется модель безопасности нулевого доверия. Она объединяет аналитические данные об устройствах, пользователях и сетях, чтобы упростить доступ для действий с низким риском и усилить меры безопасности, когда риск более высок. Организации могут обеспечить более высокий уровень защиты, чем просто имя пользователя и пароль, не снижая при этом удобство работы пользователей.

Кроме того, решения VMware Future Ready Workforce призваны удовлетворить растущие ожидания распределенных сотрудников не только в отношении возможностей подключения, но и с точки зрения надежного доступа к традиционным и облачным приложениям из любой точки. Это значит, что платформа сервисов VMware SD-WAN by VeloCloud для сотрудников, работающих в филиалах и из дома, помогает ИТ-специалистам не только предоставлять гибкие и эффективные среды с удобными возможностями подключения и бесперебойным обслуживанием, но и обеспечивать для всего персонала соответствие соглашениям об уровне обслуживания для интернет-соединений. Кроме того, защиту платформы обеспечивает встроенный брандмауэр, что поддерживает высокую эффективность решений SaaS и оптимальную маршрутизацию трафика рабочих приложений для максимальной производительности.

Узнайте, почему организации выбирают решения VMware Future Ready Workforce, чтобы реализовать стратегии для сети без периметра и обеспечить одинаковый уровень проверки пользователей до предоставления им доступа.

- **Enterprise Strategy Group** сообщает в отчете, что один из заказчиков отметил «значительное сокращение количества неизвестных устройств в беспроводной сети после внедрения Workspace ONE».
- **Страховая компания Preferred Mutual**
- **Devcon**



Множество проблем
Выбор подходящих решений
Ключевые особенности

**Пример внедрения: независи-
мый школьный округ Тайлер**
Пример внедрения:
администрация столичного
метропольного города Рима

Пример внедрения:
NoI-Tec Systems
Пример внедрения: Техноло-
гический университет
Сиднея (UTS)

Пример внедрения: SoCura GmbH
Пример внедрения: St. John's Health
Пример внедрения: Preferred Mutual

Пример внедрения: Devcon
Решения VMware Future
Ready Workforce

Предоставление преподавателям и учащимся доступа к учебным ресурсам

Проблемы

Школьному округу требовалось предоставить учащимся и сотрудникам гибкие возможности доступа к материалам округа из любой точки в условиях ограниченного ИТ-бюджета и ресурсов.

Решение

Более 98% учащихся и сотрудников используют программное обеспечение для инфраструктуры виртуальных рабочих мест VMware Horizon. Они могут работать с любыми программами — от базового веб-браузера до приложений Autodesk для разработки игр. Благодаря использованию Horizon школьный округ может заменить оборудование и снизить расходы.

Преимущества

- Постоянный доступ к материалам и приложениям округа
- Экономия за десятилетний период составляет 4 млн долларов

Информация об ISD Тайлер

ISD Тайлер, самый большой школьный округ в Северо-Восточном Техасе, обслуживает 36 учебных и вспомогательных объектов, предоставляет работу 2 300 сотрудникам и отвечает за образование 18 000 учащихся. В округе расположены две старшие школы, среднее специальное учебное заведение, профессионально-технологический центр, пять средних, 17 начальных и две альтернативные школы, а также одно учреждение специального образования.

Смотреть [видео 1](#)

Смотреть [видео 2](#)



РЕШЕНИЕ VMWARE FUTURE READY
WORKFORCE: VMWARE HORIZON

«Благодаря использованию ПО VMware в округе Тайлер нам удается создавать корпоративную культуру, ориентированную на сотрудников, чтобы постоянно предоставлять преподавателям, персоналу и учащимся самое новое и эффективное ПО. Мы можем развертывать обновления ПО и систем за несколько минут для всего округа, хотя раньше это могло занимать много часов, дней и недель».

— ДЖОЗЕФ ДЖЕКС (JOSEPH JACKS),
ДИРЕКТОР ПО ТЕХНОЛОГИЯМ,
НЕЗАВИСИМЫЙ ШКОЛЬНЫЙ
ОКРУГ ТАЙЛЕР

Множество проблем
Выбор подходящих решений
Ключевые особенности

Пример внедрения: незави-
симый школьный округ Тайлер
Пример внедрения:
администрация столичного
метропольного города Рима

Пример внедрения:
NoI-Tec Systems
Пример внедрения: Техноло-
гический университет
Сиднея (UTS)

Пример внедрения: SoCura GmbH
Пример внедрения: St. John's Health
Пример внедрения: Preferred Mutual

Пример внедрения: Devcon
Решения VMware Future
Ready Workforce

Интеллектуальная рабочая политика ускоряет переход к культуре удаленной работы

Проблемы

Администрация столичного метропольного города Рима начала цифровую трансформацию, чтобы устранить множество задач, неразрывно связанных с бюрократическими процессами обработки бумажной документации, снизить нагрузку на бюджет и уменьшить пробки на дорогах Рима.

Решение

Благодаря внедрению VMware Horizon городские органы самоуправления впервые создали интеллектуальную рабочую политику, которая дает возможность сотрудникам работать из дома один день в неделю.

Преимущества

- Повышение эффективности труда, улучшение взаимодействия персонала и баланса между работой и личной жизнью сотрудников
- Снижение нагрузки на городскую транспортную инфраструктуру

Информация о столичном метропольном городе Риме

Столичный метропольный город Рим (Città metropolitana di Roma Capitale) — это область местного самоуправления в итальянском регионе Лацио. Она была создана в 2015 году после принятия закона 56/2014 и включает в себя территорию бывшей провинции Рим: город Рим и еще 121 населенный пункт. Это самый большой метропольный город в Италии с населением более 4,5 млн жителей.

Смотреть [видео](#)

Ознакомиться с [примером внедрения](#)

Читать [блог](#)



Città metropolitana
di Roma Capitale

РЕШЕНИЕ VMWARE FUTURE READY
WORKFORCE: VMWARE HORIZON

«Культура работы изменится. Раньше сотрудники государственного сектора считали, что они обязательно должны работать в офисе. Мы доказали, что это не обязательное условие. Мы считаем, что это только начало более масштабных изменений»,

— СТЕФАНО ЯКОБУЧЧИ
(STEFANO IASOVUCCI),
ИТ-ДИРЕКТОР,
АДМИНИСТРАЦИЯ СТОЛИЧНОГО
МЕТРОПОЛЬНОГО ГОРОДА РИМА

Множество проблем
Выбор подходящих решений
Ключевые особенности

Пример внедрения: независи-
мый школьный округ Тайлер
Пример внедрения:
администрация столичного
метропольного города Рима

Пример внедрения:
Nol-Tec Systems
Пример внедрения: Техноло-
гический университет
Сиднея (UTS)

Пример внедрения: SoCura GmbH
Пример внедрения: St. John's Health
Пример внедрения: Preferred Mutual

Пример внедрения: Devcon
Решения VMware Future
Ready Workforce

Повсеместное повышение эффективности работы и производительности

Проблемы

По мере устаревания серверов, систем хранения и сетевого оборудования ИТ-отдел компании Nol-Тес стремился улучшить отказоустойчивость, гибкость и визуализацию, чтобы создать адаптивную организацию, которая может предоставлять бизнесу более эффективные сервисы. Кроме того, компания хотела предоставить сотрудникам с разъездным характером работы более безопасные цифровые рабочие области, чтобы они могли лучше обслуживать заказчиков по всему миру.

Решение

Благодаря развертыванию VMware Cloud Foundation и VMware Workspace ONE компания Nol-Тес смогла удовлетворить текущие потребности и создать основу для роста в будущем. За счет партнерства с Dell, VMware и CDW, а также с подразделением VMware Professional Services эта ведущая компания по проектированию систем подготовки продукции получила невероятные преимущества.

Информация о Nol-Tec Systems

Nol-Tec Systems — компания, основанная в 1983 году, со штатом около 100 сотрудников, которая стала одним из мировых лидеров по проектированию систем подготовки продукции. Nol-Тес предоставляет специализированные решения, взаимодействуя с производителями, компаниями по подготовке материалов и поставщиками электро-энергии. Она предоставляет решения самого высокого качества для работы с материалами и управления ими.

Смотреть [видео](#)

Ознакомьтесь с [примером внедрения](#)

Преимущества

- Ускорение развертывания в 7 раз: установка отдельных продуктов занимает 3,5 дня вместо 5 недель
- Упрощение управления конечными устройствами и улучшение условий работы пользователей

NOL-TEC
S Y S T E M S

РЕШЕНИЕ VMWARE FUTURE
READY WORKFORCE: VMWARE
CLOUD FOUNDATION И VMWARE
WORKSPACE ONE

«Один из самых важных результатов трансформации нашей цифровой рабочей области — это возможность обеспечить удаленную работу сотрудников. Теперь [сотрудники] могут просматривать трехмерный чертеж и работать с ним на выезде с планшета или телефона. Раньше для этого им была необходима стационарная рабочая станция. В прошлом наши сотрудники приносили на рабочие площадки целый портфель с бумажными чертежами. Теперь два специалиста из разных уголков мира могут общаться и совместно вносить изменения в трехмерные чертежи за считанные часы или даже минуты»,

— ТОНИ ХАРМЕЛИНК (TONY HARMELINK),
АДМИНИСТРАТОР КОНЕЧНЫХ
УСТРОЙСТВ,
NOL-TEC SYSTEMS

Множество проблем
Выбор подходящих решений
Ключевые особенности

Пример внедрения: незави-
симый школьный округ Тайлер
Пример внедрения:
администрация столичного
метропольного города Рима

Пример внедрения:
NoI-Tec Systems
Пример внедрения: Техноло-
гический университет
Сиднея (UTS)

Пример внедрения: SoCura GmbH
Пример внедрения: St. John's Health
Пример внедрения: Preferred Mutual

Пример внедрения: Devcon
Решения VMware Future
Ready Workforce

Быстрое расширение учебных ресурсов для студентов

Проблемы

Раньше студенты могли получить доступ к ресурсам и сервисам, таким как необходимое для занятий ПО, только на территории университета, что ограничивало их возможности обучения на дому и увеличивало рабочую нагрузку на ИТ-специалистов в аспекте технического обслуживания. Чтобы повысить удобство обучения, руководство Технологического университета Сиднея (UTS) хотело упростить подключение студентов к виртуальным рабочим местам и приложениям с любого устройства и в любое время.

Решение

Университет UTS повысил эффективность обучения, предоставив удобный и безопасный доступ к приложениям через VMware Horizon Cloud on Microsoft Azure, что дает студентам возможность учиться, где бы они ни находились. Это решение снижает объем работы ИТ-специалистов по обслуживанию рабочих станций и лицензированию ПО и предоставляет ИТ-отделу необходимые облачные ресурсы и архитектуру, чтобы поддерживать виртуальную среду, которой активно пользуются студенты. Теперь у студентов есть постоянный доступ к виртуальным рабочим столам Windows и приложениям с любого устройства.

Информация о Технологическом университете Сиднея

Технологический университет Сиднея (UTS) — это один из ведущих университетов Австралии с более чем 40 000 студентов.

Ознакомьтесь с [примером внедрения](#)

Смотреть [видео](#)

Преимущества

- Сокращение операционных расходов на 40% после перехода к облачной инфраструктуре помогло ИТ-отделу переключиться на усовершенствование сервисов для студентов.
- Предоставление студентам надежных профессиональных решений для удаленной совместной работы на базе цифровой платформы.



РЕШЕНИЕ VMWARE FUTURE READY
WORKFORCE: VMWARE HORIZON
CLOUD ON MICROSOFT AZURE

«VMware Horizon Cloud on Microsoft Azure — намного более стабильное и согласованное решение, чем любая альтернатива, которую мы могли бы развернуть в локальной среде. Поскольку с помощью этой платформы нам удалось дать студентам-инженерам возможность выполнять задания из дома или даже при подключении к общедоступной сети Wi-Fi без снижения производительности, мы могли уверенно внедрить это решение для других факультетов с менее ресурсоемкими задачами».

— ПИТЕР ГЕЙЛ (PETER GALE),
ЗАМЕСТИТЕЛЬ ИТ-ДИРЕКТОРА,
UTS

Множество проблем
Выбор подходящих решений
Ключевые особенности

Пример внедрения: независи-
мый школьный округ Тайлер
Пример внедрения:
администрация столичного
метропольного города Рима

Пример внедрения:
NoI-Tec Systems
Пример внедрения: Техноло-
гический университет
Сиднея (UTS)

Пример внедрения: SoCura GmbH
Пример внедрения: St. John's Health
Пример внедрения: Preferred Mutual

Пример внедрения: Devcon
Решения VMware Future
Ready Workforce

Новый подход к работе благодаря цифровой рабочей области на основе модели безопасности нулевого доверия

Проблемы

Чтобы сохранить конкурентоспособность в условиях распространения разнообразных устройств и операционных систем, а также реализовать политики использования личных устройств (BYOD), было важно перейти к современной концепции мобильных рабочих мест. Компания SoCura стремилась обеспечить поддержку мобильных ИТ-решений, чтобы упростить процессы, в частности гарантировать удобное документирование конфиденциальных данных. Раньше сотрудникам приходилось возвращаться в офис для работы с документами, большинство из которых составлялось в печатном виде. Кроме того, заказчикам SoCura требовался безопасный доступ к важным данным из любой точки.

Решение

Интегрированная платформа Workspace ONE упрощает регистрацию новых сотрудников и волонтеров, что в свою очередь упрощает привлечение молодых специалистов с высокими ожиданиями в отношении нового рабочего и ИТ-оборудования. Кроме того, эта платформа снижает нагрузку на сотрудников при повседневной работе и помогает экономить огромное количество времени. Приложение для доступа повышает удобство работы с Workspace ONE и дает возможность отделять рабочие задачи от использования устройства в личных целях. Доступ к важным данным можно получить в любое время. В свою очередь, SoCura предоставляет благотворительным организациям, церквям и здравоохранительным учреждениям эффективные средства, которые помогают им ускорить переход к цифровым технологиям и использовать безопасные инновационные ИТ-сервисы.

Информация о SoCura

SoCura, дочерняя компания агентства по оказанию помощи пострадавшим Malteser, предоставляет услуги по бухгалтерскому учету и подбору персонала, а также ИТ-услуги для благотворительных организаций, церквей и здравоохранительных учреждений.

Ознакомьтесь с [примером внедрения](#)

Преимущества

- Надежная и стабильная ИТ-инфраструктура для внешних заказчиков
- Более удобная регистрация и повышение удовлетворенности пользователей
- Упрощенное привлечение молодых специалистов

SoCura

РЕШЕНИЕ VMWARE FUTURE
READY WORKFORCE:
VMWARE WORKSPACE ONE

«Пользователи хотят работать с личных устройств, поскольку им хорошо знакомы их функции. Это стало одним из основных факторов, которые мы учитывали, когда принимали решение об изменении нашей стратегической ориентации и внедрении VMware Workspace ONE»,

— МАЙК МЕЛЧЕР (MIKE MELCHER),
РУКОВОДИТЕЛЬ ОТДЕЛА ИТ-СЕРВИСОВ,
SOCURA GMBH

Множество проблем
Выбор подходящих решений
Ключевые особенности

Пример внедрения: незави-
симый школьный округ Тайлер
Пример внедрения:
администрация столичного
метропольного города Рима

Пример внедрения:
NoI-Tec Systems
Пример внедрения: Техноло-
гический университет
Сиднея (UTS)

Пример внедрения: SoCura GmbH
Пример внедрения: St. John's Health
Пример внедрения: Preferred Mutual

Пример внедрения: Devcon
Решения VMware Future
Ready Workforce

Обеспечение качественного обслуживания пациентов с любого устройства и в любой точке

Проблемы

В больнице St. John's Health применялись разрозненные устаревшие технологии, которые снижали удобство работы сотрудников и качество обслуживания пациентов. Медсестрам приходилось выполнять вход в четыре устаревшие системы, а в палатах не было рабочих станций, с которых можно было бы заносить данные в карту пациента.

У врачей и других медицинских специалистов не было единой точки удаленного входа во все приложения.

Решение

В медицинском учреждении внедрили решение VMware Workspace ONE, чтобы повысить удобство для сотрудников. Оно дает возможность получать доступ к важным приложениям и данным из любой точки, что помогает врачам, медсестрам и другим сотрудникам уделять больше времени обслуживанию пациентов и не беспокоиться о технологиях.

Преимущества

- Повышение эффективности лечения
- Улучшение баланса между работой и личной жизнью для сотрудников, ухаживающих за пациентами

Информация о St. John's Health

St. John's Health — это региональная медицинская система, которая расположена в г. Джексон (штат Вайоминг) и обслуживает округ Титон и соседние округа. В организации работают 150 медицинских специалистов, а всего в штате насчитывается 750 сотрудников. Учреждение рассчитано на 1 900 пациентов. Ежегодно в нем рождаются 450 детей, выполняются 2 750 операций и регистрируются 8 500 случаев экстренной помощи.

Смотреть [видео 1](#)

Смотреть [видео 2](#)

Ознакомиться с [примером внедрения](#)



РЕШЕНИЕ VMWARE FUTURE READY
WORKFORCE: VMWARE WORKSPACE ONE

«Это единственная больница в округе, поэтому пациенты должны иметь возможность связи с врачами в любой точке даже в выходные дни. Я могу получить доступ к медицинским картам со своего планшета или ноутбука, поэтому я могу решать вопросы обслуживания пациентов, находясь дома со своей семьей. Мне не нужно каждый раз ехать в больницу, когда кому-то нужна моя помощь».

— ДОКТОР МАРТИ ТРОТ (MARTY TROT),
ОТОЛАРИНГОЛОГ И ГЛАВНЫЙ ВРАЧ,
ST. JOHN'S HEALTH

Множество проблем
Выбор подходящих решений
Ключевые особенности

Пример внедрения: независи-
мый школьный округ Тайлер
Пример внедрения:
администрация столичного
метропольного города Рима

Пример внедрения:
NoI-Tec Systems
Пример внедрения: Техноло-
гический университет
Сиднея (UTS)

Пример внедрения: SoCura GmbH
Пример внедрения: St. John's Health
Пример внедрения: Preferred Mutual

Пример внедрения: Devcon
Решения VMware Future
Ready Workforce

Упрощение перехода к удаленной работе

Проблемы

В компании Preferred Mutual 300 сотрудников. Многие из них регулярно работают удаленно, поэтому компания хотела дать им возможность использовать корпоративные устройства или личные компьютеры, внедрив при этом политики защиты данных, передаваемых между устройствами.

Решение

Благодаря VMware компания внедрила модель нулевого доверия и обеспечила удобный доступ к виртуальным рабочим местам VDI как с корпоративных ноутбуков, на которых установлен клиент (VMware) View, так и с личных домашних компьютеров сотрудников. VPN-клиент и доступ к локальной сети не требуются. Работа компании практически не изменилась, а возможные риски минимальны.

Преимущества

- Максимальное повышение эффективности работы удаленных сотрудников и ИТ-персонала
- Обеспечение безопасности корпоративных данных

Информация о Preferred Mutual

Страховая компания Preferred Mutual предоставляет услуги страхования имущества и страхования от несчастных случаев более чем 232 000 физических и юридических лиц. В сеть компании входят более 500 независимых агентов в Нью-Йорке, Нью-Джерси, Массачусетсе и Нью-Хэмпшире. Компания Preferred Mutual, штаб-квартира которой расположена в г. Нью-Берлин (штат Нью-Йорк), была основана в 1896 году и получила оценку «А» от организации A.M. Best.

Смотреть [видео 1](#)

Смотреть [видео 2](#)

Читать [статью 1](#)

Читать [статью 2](#)



РЕШЕНИЕ VMWARE FUTURE READY
WORKFORCE: VMWARE WORKSPACE ONE

«Решение Workspace ONE стало
крайне эффективным
средством для управления
нашими конечными
устройствами.

Оно помогает нам реализовать
модель безопасности нулевого
доверия, поскольку данные,
к которым получают доступ
пользователи, не сохраняются
на конечных устройствах»,

— БЕН МУР (BEN MOORE),
ГЛАВНЫЙ СИСТЕМНЫЙ ИНЖЕНЕР,
PREFERRED MUTUAL



Множество проблем
Выбор подходящих решений
Ключевые особенности

Пример внедрения: независи-
мый школьный округ Тайлер
Пример внедрения:
администрация столичного
метропольного города Рима

Пример внедрения:
NoI-Tec Systems
Пример внедрения: Техноло-
гический университет
Сиднея (UTS)

Пример внедрения: SoCura GmbH
Пример внедрения: St. John's Health
Пример внедрения: Preferred Mutual

Пример внедрения: Devcon
Решения VMware Future
Ready Workforce

Повышение надежности ГВС и сокращение капитальных расходов филиалов

Проблемы

Менеджеры по проектам и партнеры Devcon сталкивались с плохим качеством обслуживания важных приложений для совместной работы. Кроме того, проблемы с подключением между участниками группы и субподрядчиками замедляли передачу крупных файлов, таких как чертежи. Это приводило к раздражающим задержкам и недовольству пользователей, а также усложняло обеспечение безопасности.

Решение

Компания Devcon внедрила решение VMware SD-WAN by VeloCloud, чтобы предоставлять виртуализированные сервисы на удаленных площадках с производительностью, визуализацией и управлением корпоративного класса. В Devcon решение VMware SD-WAN реализовано на базе имеющихся подключений с помощью бизнес-шаблонов на основе политик, которые включают в себя встроенные параметры контроля качества обслуживания (QoS) и предварительно настроены для периметра сети. Это решение обеспечивает подключение для всех сотрудников по всем каналам компании.

Информация о Devcon Construction

Организация Devcon Construction, Inc. неоднократно входила в список 100 лучших строительных компаний по всему миру. С 1976 года она строит высококачественные корпоративные комплексы, центры обработки данных, проекты в сфере образования, энергоэффективные здания, роскошные гостиничные объекты, а также спортивные и развлекательные комплексы.

Ознакомиться с [примером внедрения](#)

Преимущества

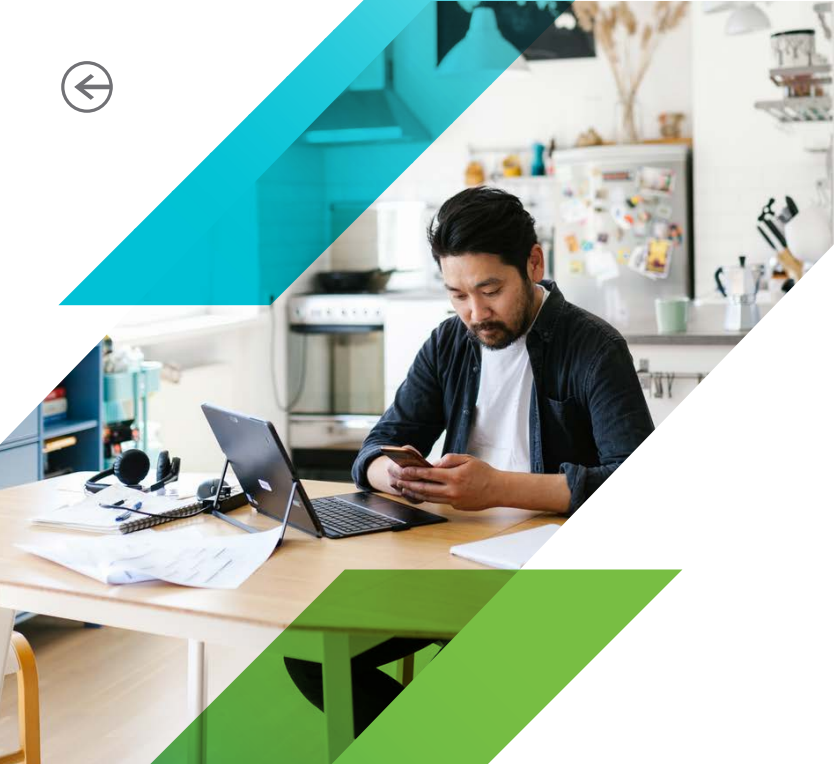
- Надежное предоставление ресурсоемких мобильных приложений по конструированию
- Снижение капитальных расходов на ГВС на 75%
- Сокращение эксплуатационных расходов на 50%
- Повышение эффективности труда и удовлетворенности сотрудников благодаря приложениям для совместной работы



РЕШЕНИЕ VMWARE FUTURE READY
WORKFORCE: VMWARE SD-WAN BY
VELOCLOUD

«Интегрированная в (VMware) VeloCloud точка доступа к Wi-Fi на периметре сети — отличное решение. Благодаря интегрированному доступу к Wi-Fi мы можем развернуть беспроводную сеть, которая дает возможность всем удаленным пользователям подключать мобильные устройства к ГВС. Только с помощью этой функции мы смогли сократить пространство, занимаемое оборудованием, на каждом объекте»,

— ДЖО ТЭН (JOE TAN),
ИТ-ДИРЕКТОР,
DEVCON CONSTRUCTION



Решения VMware Future Ready Workforce помогут реализовать стратегию удаленной работы

VMware предлагает уникальный набор эффективных решений, которые упростят работу распределенных сотрудников.

- Реагирование и стабилизация в современных условиях
- Адаптация и развитие бизнеса
- Ускоренное внедрение инноваций для решения будущих задач

Решения Future Ready Workforce образуют единую платформу для всех приложений, облаков и устройств, с помощью которой ИТ-отдел может развернуть адаптивную платформу с учетом всех целей цифровой трансформации.

Обеспечьте быстрое устранение проблем, требующих срочного решения, защиту важных систем, данных и бизнес-процессов, а также адаптацию и развитие. Создайте более эффективную и надежную платформу для развития бизнеса в будущем с помощью VMware.

Узнайте больше о внедрении [решений VMware Future Ready Workforce](#).

Следите за нашими новостями:



vmware[®]

VMware, Inc. 3401 Hillview Avenue Palo Alto CA 94304 USA Tel (877) 486-9273 Fax (650) 427-5001 www.vmware.com

125284, Россия, Москва, ул. Беговая, д. 3/1. Тел.: +7 (495) 212-2900 Факс: +7 (495) 212-2901 www.vmware.com/ru

© VMware, Inc., 2019–2020. Все права защищены. Этот продукт защищен законами США и международными законами об авторских правах и интеллектуальной собственности. Продукты VMware защищены одним или несколькими патентами, перечисленными по адресу <http://www.vmware.com/go/patents>. VMware является зарегистрированным товарным знаком компании VMware, Inc. и ее дочерних компаний в США и других странах. Все остальные знаки и наименования, упомянутые в этом документе, могут быть товарными знаками соответствующих компаний. Номер по каталогу: vmw-ebook-future-ready-workforce-solutions-uslet-v5_RU Июль 2020 г.