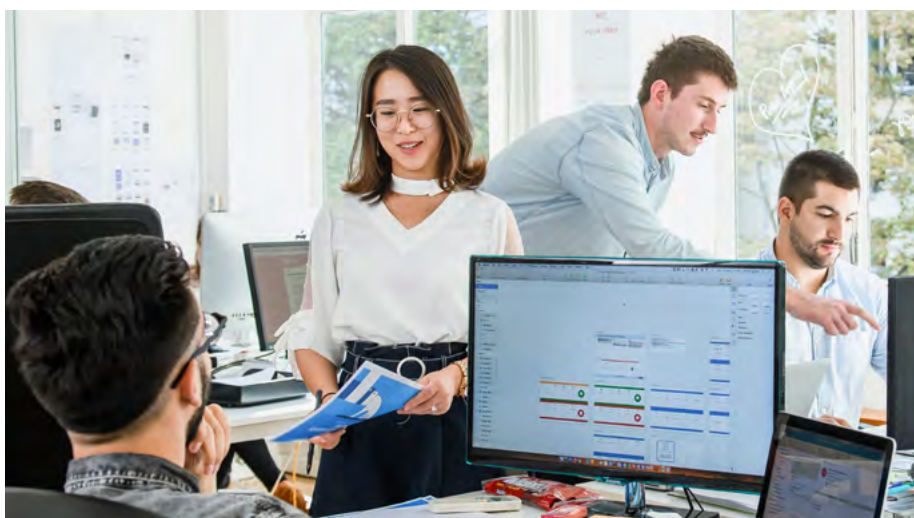


# Grâce à BlackBerry, Jouve transforme et unifie la protection de ses terminaux



Si vous demandez à un Français lambda ce qu'il pense de la transformation numérique et du rôle qu'elle joue dans sa vie quotidienne, il y a de fortes chances qu'il vous réponde d'un haussement d'épaules. Or, grâce à la manière dont les informations sont traitées par les experts du Groupe Jouve, la transformation numérique modifie discrètement nos interactions avec l'administration, notre médecin et notre banque, pour ne citer que quelques exemples.

Depuis plus de 30 ans, Jouve est l'un des chefs de file de la transformation numérique en Europe. Le Groupe aide des entreprises du monde entier à optimiser leur transformation numérique et leurs processus de gestion de données à toutes les étapes de la chaîne de valeur, de l'acquisition au déploiement. Outre le développement de plateformes numériques, d'applications et de sites Web, le Groupe propose une infrastructure et des services d'externalisation des processus métier. Jouve compte notamment parmi ses clients les six premières banques françaises, une trentaine d'organismes publics et ministères, les publications de l'Office européen des brevets et le premier fournisseur américain de solutions pédagogiques.

Chaque année, Jouve produit et distribue des contenus à 500 millions de citoyens européens en 23 langues. Actuellement, le Groupe connaît une forte croissance dans le secteur médical en tant que partenaire de la transformation numérique des établissements de santé et de l'admission des patients (*on-boarding*).

## Jouve

### Secteur :

Transformation numérique

### Effectifs :

1 800 dans le monde entier

### Siège :

Paris, France

### Produit :

BlackBerry<sup>®</sup> Protect

### Site Web :

<https://www.jouve.com/en/>



## Relever les défis de la transformation numérique

Le Groupe Jouve se démarque notamment par sa capacité à concevoir des applications qui permettent à ses clients de rationaliser leurs activités et de générer des expériences conviviales pour leurs utilisateurs. C'est ainsi que Jouve a développé une application pour la caisse primaire d'assurance maladie (CPAM) qui utilise la reconnaissance de l'écriture manuscrite, le codage vidéo, le contrôle de la qualité des données et l'échange de données sécurisées pour automatiser les flux de travail et le traitement de plus de quatre millions de demandes de remboursement de frais médicaux par an. Ce système est intéressant pour les prestataires de santé, car il accélère les remboursements et s'intègre en toute transparence à leurs systèmes de gestion électronique des dossiers médicaux, mais aussi pour les patients : pour soumettre leurs demandes de remboursement, il leur suffit en effet de glisser leur carte à puce dans le terminal du prestataire.

De nombreuses entreprises se lancent seules dans des projets de transformation numérique de grande envergure et se heurtent rapidement aux embûches inhérentes au développement d'applications particulièrement complexes. Selon une enquête menée par Couchbase<sup>1</sup> auprès de 450 décideurs informatiques aux États-Unis, au Royaume-Uni, en France et en Allemagne, 81 % des personnes interrogées ont vu leur projet de transformation numérique se solder par un échec, être retardé, ou revu à la baisse. Par ailleurs, 86 % des personnes interrogées ont indiqué que leur entreprise n'avait pu mener son projet à bien en raison de sa dépendance vis-à-vis d'anciennes technologies, de la complexité de mise en œuvre des technologies, ou du manque de ressources et de compétences. Selon la Harvard Business Review<sup>2</sup>, sur les quelque 1 300 milliards de dollars investis en 2018 dans des projets de transformation numérique, près de 900 n'ont servi à rien.

## Jouve entame son programme de transformation de la protection des terminaux

Au sein du Groupe Jouve, Sébastien Drouin, membre du conseil d'administration et directeur des systèmes d'information, se charge de la gestion des risques numériques. « *Nous en sommes conscients, Jouve occupe une position de confiance particulière au sein de la société française en raison de la sensibilité des données que nous gérons pour le compte de nos clients. C'est pourquoi nous avons décidé de remplacer notre ancien programme antivirus à base de signatures par une solution plus efficace, plus performante et plus facile à gérer* », explique Sébastien Drouin.

La solution envisagée devait répondre à un certain nombre de critères clés. Tout d'abord, être transparente pour les utilisateurs, et notamment pour les 250 développeurs qui conçoivent et créent les applications du groupe. D'après le DSI, « *nos développeurs se plaignaient de notre ancien antivirus, car leur travail était fréquemment interrompu par des redémarrages intempestifs au cours des phases d'analyse et de mise à jour de la base de signatures. Cette situation entraînait une baisse de leur productivité annuelle de 15 %* ».

Sébastien souhaitait également éliminer le fardeau administratif qu'imposait à son équipe la nécessité de télécharger, d'installer et de vérifier le flux constant de fichiers de mise à jour des signatures. « *La mise à niveau du système de protection de nos terminaux devait nous permettre de nous concentrer davantage sur des initiatives de sécurité stratégiques* », affirme le DSI du groupe.

---

« BlackBerry est l'une des premières entreprises que nous avons invitées à participer à notre processus d'évaluation en raison de son excellente réputation et de sa technologie d'IA avancée ».

– Sébastien Drouin, directeur des systèmes d'information du Groupe Jouve

Plus important, la nouvelle solution de protection des terminaux de Jouve devait être efficace contre les menaces persistantes avancées (APT) et les exploits de type « zero-day ». Pour Sébastien Drouin, il était par conséquent indispensable de recourir à l'intelligence artificielle (IA), une technologie que Jouve utilise déjà dans son produit de détection de fraudes. Son équipe s'est concentrée sur l'élaboration d'une short-list de produits de nouvelle génération dans l'optique d'une évaluation formelle (POC). Selon Sébastien, « BlackBerry est l'une des premières entreprises que nous avons invitées à participer en raison de son excellente réputation et de sa technologie avancée à base d'intelligence artificielle ».

## Tests et déploiement des solutions

Au cours de la phase suivante, Sébastien et son équipe de la DSI ont testé les solutions en lice sur un large éventail de terminaux. La consommation de la mémoire et de la capacité de traitement (CPU) a été mesurée pendant que les systèmes étaient exposés à des attaques courantes ou avancées. L'efficacité des mesures de protection, de détection et de remédiation a été enregistrée à des fins de comparaison. À l'issue de la phase POC, Sébastien a choisi BlackBerry comme nouveau partenaire de Jouve, avec pour mission d'assurer la sécurité des terminaux du Groupe. Selon le DSI, « BlackBerry Protect s'est non seulement imposé comme la solution la plus efficace pour bloquer les programmes malveillants, mais également comme la moins gourmande en ressources système ».

Le déploiement de BlackBerry Protect a eu lieu sans le moindre problème. « Nous n'avons rencontré aucune difficulté pour optimiser BlackBerry Protect au sein de notre environnement. Le processus s'est parfaitement déroulé et nos terminaux ont tous été rapidement opérationnels avec un très haut niveau de protection ».

## Essai transformé !

Aujourd'hui, l'enthousiasme de Sébastien vis-à-vis de BlackBerry et de ses solutions de sécurité reste intact. « BlackBerry Protect fonctionne exactement comme prévu », se réjouit le DSI du Groupe. « Nos développeurs sont satisfaits, car ils ne sont plus confrontés aux problèmes de performances et de redémarrage provoqués par notre ancien antivirus. Notre équipe de sécurité est ravie de ne plus passer des heures entières, chaque semaine, à installer et vérifier la mise à jour de la base de signatures. De même, le conseil d'administration et moi-même nous réjouissons, d'avoir considérablement amélioré notre profil de gestion des risques numériques. Enfin, nos équipes commerciales peuvent s'appuyer sur la stature et la réputation de BlackBerry pour finaliser des contrats marchés. En résumé, nous n'avons qu'à nous féliciter de notre partenariat avec BlackBerry. »

« BlackBerry Protect s'est non seulement imposé comme la solution la plus efficace pour bloquer les programmes malveillants, mais également comme la moins gourmande en ressources système ».

— Sébastien Drouin, directeur des systèmes d'information du Groupe Jouve

1 Selon Couchbase Research, [les projets de transformation numérique comportent toujours des risques](#)

2 [Étude Harvard Business School](#)

## À propos de BlackBerry

BlackBerry (NYSE : BB; TSX : BB) fournit des logiciels et des services de sécurité intelligents aux entreprises et aux gouvernements du monde entier. L'entreprise sécurise plus de 500 millions de terminaux, dont 150 millions de voitures aujourd'hui en circulation. Sise à Waterloo, en Ontario, l'entreprise utilise l'IA et l'apprentissage machine pour fournir des solutions innovantes dans les domaines de la cybersécurité, de la sécurité et de la confidentialité des données. L'entreprise est un leader dans les domaines de la gestion de la sécurité des terminaux, du cryptage et des systèmes intégrés. La vision de BlackBerry est claire : procurer un avenir digne de confiance.

Pour plus d'informations, consultez [BlackBerry.com](https://blackberry.com) et suivez [@BlackBerry](https://twitter.com/BlackBerry).

 **BlackBerry**  
Intelligent Security. Everywhere.