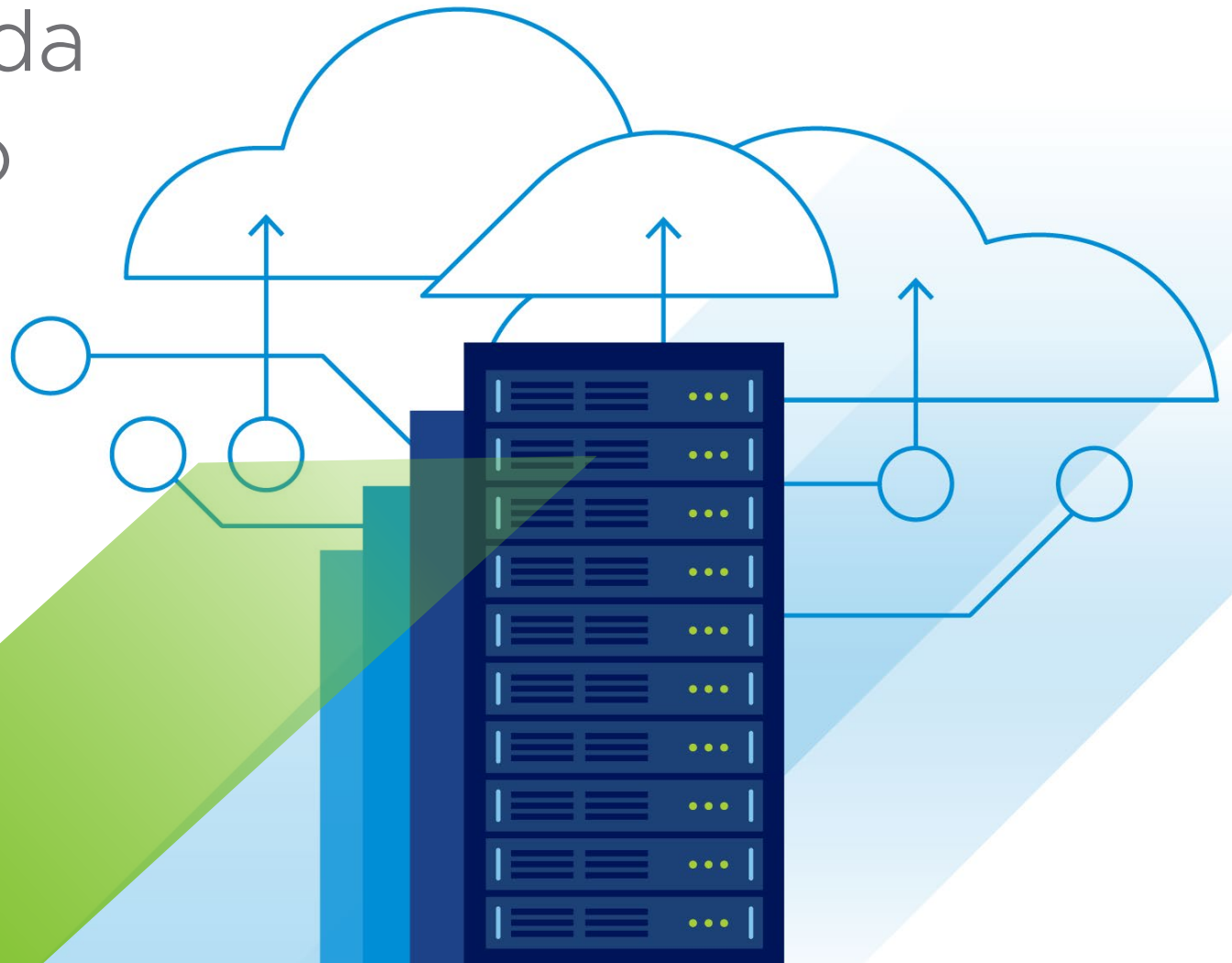




Guía del comprador para preparar la gestión de la nube híbrida de cara al futuro

Cinco pasos por los que empezar



Empezar

Los directores de informática están sometidos a más presión que nunca a la hora de mirar hacia el futuro, aunque los desafíos inmediatos sigan exigiendo la atención de los equipos de TI en la actualidad. No dejan de surgir iniciativas que compiten por el tiempo, la atención y el presupuesto, desde la gestión de la nueva normalidad derivada de una pandemia mundial hasta la aceleración de la transformación digital. Aunque los efectos a corto plazo de la pandemia (incluida la necesidad de respaldar a los equipos remotos, fomentar una mayor colaboración o garantizar la prestación fluida y uniforme de los servicios) generan un entorno empresarial incierto, las organizaciones siguen teniendo que mirar hacia el mañana para impulsar una innovación que les procure una ventaja competitiva en el futuro.

Ya no existe debate alguno entre la nube pública y el centro de datos local. Las empresas están adoptando una combinación de servicios de nube pública y privada para establecer el equilibrio perfecto entre los servicios de nube pública y la infraestructura de TI propia. Además de acelerar la distribución de recursos de TI, mejorar la flexibilidad, permitir la escalabilidad, optimizar el uso de los recursos y reforzar las funciones de recuperación ante desastres, migrar cargas de trabajo y aplicaciones a un entorno de nube híbrida aprovecha la elasticidad y la eficiencia infraestructurales de la nube pública sin sacrificar las inversiones existentes en aplicaciones, operaciones e infraestructura.

Sin embargo, para los directores de informática y los equipos de TI, el listón sigue subiendo a medida que las empresas exigen una gestión más eficiente de ciertas tareas. Esto está acelerando la adopción de la inteligencia artificial y el aprendizaje automático, con el objetivo de impulsar las operaciones diarias, mejorar la productividad y reducir los costes operativos. En el caso de las organizaciones que buscan tanto ahorrar significativamente en costes como mejorar la agilidad empresarial y, al mismo tiempo, sacar partido a la eficiencia operativa para impulsar la transformación digital, la nube híbrida es la solución perfecta.

Sin embargo, no todas las soluciones de nube híbrida son iguales.

Muchas de las ventajas de una estrategia de nube híbrida se logran gracias a la uniformidad de la infraestructura y las operaciones en los entornos de implementación de aplicaciones. Las operaciones uniformes permiten a las organizaciones disponer del mismo conjunto de herramientas, flujos de trabajo, configuraciones y políticas para utilizar la infraestructura y las aplicaciones en el centro de datos, la nube y el perímetro. La transición a un modelo de nube híbrida requiere un nuevo enfoque orientado al servicio, que sea más eficiente, automatizado y capaz de adaptarse al ritmo de la innovación.



La preparación para el futuro empieza ya

Cualquier cambio drástico supone una nueva oportunidad. Ha llegado el momento de que los líderes empresariales aprovechen la capacidad que tiene la tecnología de repercutir en todos los aspectos de las organizaciones para mejorar la productividad, la experiencia de usuario, la innovación de los productos y servicios y, en última instancia, para impulsar el crecimiento.

¿Está preparado para empezar pero no sabe por dónde? Las evaluaciones más completas comienzan por observar al personal y a la organización más de cerca para descubrir y abordar cualquier posible carencia cultural u organizativa en el conjunto de conocimientos. Después, examine los procesos e identifique cualquier defecto que deba solucionarse. Por último, antes de aventurarse en nuevas iniciativas de transformación digital, es importante evaluar las opciones tecnológicas, valorar las funciones de las herramientas que ya posee y aprender más sobre los modelos y las tecnologías de operaciones modernos.

Trace un plan para adoptar con éxito la nube híbrida

Ahora más que nunca, necesita trazar un plan para completar con éxito la transformación del entorno de TI, centrándose en las personas, los procesos y la tecnología, para que la organización pueda ser más flexible y ágil a la hora de adaptarse al futuro. En tan solo cinco pasos puede limitar las opciones, conocer sus posibilidades y descubrir qué le conviene más a su empresa digital. En los pasos 1 y 2 evaluará los conocimientos del personal y los procesos internos, con la ayuda de orientación complementaria prestada por líderes del sector; los pasos 3, 4 y 5 le ayudarán con la valoración y la comparación de las competencias tecnológicas.

[Planee la transición a una gestión de la nube híbrida preparada para el futuro con nuestra estrategia de cinco pasos.](#)

Paso 1: Identifique los conocimientos de su equipo y aborde cualquier carencia

Su organización es única, por lo que el proceso para evaluar las habilidades y la falta de conocimientos también lo será. Las siguientes recomendaciones de líderes del sector le ayudarán a empezar:

Forme a los equipos actuales

Cuando las organizaciones necesitan nuevos conjuntos de conocimientos, puede ser tentador buscar profesionales externos. Sin embargo, el proceso de reclutamiento, incorporación y formación de nuevos recursos puede resultar caro. Conforme el ritmo del cambio acelera, las organizaciones que valoran el aprendizaje continuo de los equipos actuales e invierten en ello pueden tener un efecto importante en el negocio, al tiempo que reducen los costes de la contratación de profesionales. Pregunta: ¿Cómo podemos aprovechar el personal que ya tenemos? ¿Qué competencias tenemos que desarrollar para seguir siendo competitivos? ¿Qué programas podemos poner en marcha para que los conocimientos de nuestros profesionales no se queden desfasados?

En muchos casos, el aprendizaje continuo y la formación de los equipos de TI actuales pueden corregir la falta de conocimientos de manera asequible y oportuna al aprovechar el personal actual.

Mejore los conocimientos a favor de la transformación

Las organizaciones del mañana serán empresas digitales impulsadas por la inteligencia artificial, el aprendizaje automático, los macrodatos, los análisis y otras tecnologías de nueva generación. Los equipos preparados para el futuro deben ser capaces de seguir el ritmo del cambio digital, adquiriendo los conocimientos necesarios para trabajar en este entorno. El compromiso de mejorar estos conocimientos de los equipos y crear profesionales permitirá utilizar la tecnología existente del centro de datos y extender dichos conocimientos a la nube.

RECURSOS ADICIONALES

Continuous Learning the Key to IT Skills Gap

What are you going to do about IT skills gap?

Adopción del modelo de nube: Utilizar los centros de datos como si fueran nubes

Mentalidad de innovación: Cuatro claves para crear una cultura de innovación (junio de 2018)

How to close the tech skills gap





RECURSOS ADICIONALES

Cómo combatimos los prejuicios culturales y creamos el «mejor departamento de TI del país»

Cinco innovaciones (y preocupaciones) que descubrimos en la conferencia RSA

The Power of People: Amplifying Our Human Capacity through Technology and Community

Cinco razones por las que su estrategia de IdC puede fallar (y cómo salvarla)

Céntrese en promover la innovación

Antes, las organizaciones invertían su tiempo y recursos en gestionar, reparar y supervisar la infraestructura de TI. Pero la infraestructura de por sí no hace que una empresa marque la diferencia. Lo que ven los clientes no es la infraestructura, sino las aplicaciones. Los desarrolladores son clave para garantizar el éxito de los esfuerzos por modernizar las aplicaciones, y el equipo de TI debe respaldar dichos esfuerzos permitiendo una mayor agilidad. A medida que la nube redefine el funcionamiento de los centros de datos, la automatización y la eficiencia de las operaciones liberan recursos de TI que pueden invertirse en innovar. La nube crea una oportunidad para cambiar la función del departamento de TI y los conocimientos que el equipo puede aportar a la empresa. Al permitir que el departamento de TI se centre en proyectos más importantes, las organizaciones pueden diferenciarse de la competencia y obtener ventaja en el mercado.

Nombre a los operadores de TI «héroes de la organización»

Los equipos de TI no solo respaldan la continuidad del negocio, sino que también ayudan a impulsar el crecimiento empresarial. Invierta en el desarrollo de conocimientos de los operadores de TI y en ofrecer oportunidades de crecimiento reconociendo y fomentando sus contribuciones a la empresa.

Busque activamente nuevas perspectivas e ideas

Nada estimula y motiva tanto a una organización como perseguir algo grande: un programa ambicioso, un importante logro o una idea que cambie el mundo. Animar a todo el mundo a contribuir a un objetivo común y valorar distintas opiniones permite dejar los prejuicios a un lado y es una gran motivación para todos, con independencia del puesto que cada uno desempeñe. De hecho, *un nuevo estudio de McKinsey & Company* demuestra una correlación positiva entre la diversidad y el rendimiento financiero.

Guíe la próxima generación de líderes de su organización

Es muy fácil pensar a corto plazo cuando se evalúa el liderazgo de una organización; nos preguntamos qué necesitamos para alcanzar los objetivos de hoy, en lugar de lo que necesitaremos mañana. *El asesoramiento activo contribuye al éxito organizativo a largo plazo*, permite desarrollar planes de sucesión y mejorar los conocimientos, lo que coloca a la organización en una posición privilegiada para alcanzar el éxito en el futuro. El intercambio de conocimientos, cultura y valores no solo guía el crecimiento personal y el desarrollo de los miembros del equipo, sino que también permite que lleven las riendas de su camino profesional. En un entorno en el que los conocimientos de TI evolucionan rápidamente y los recursos escasean, convertir la formación en una responsabilidad tanto individual como corporativa es una decisión inteligente para cualquier empresa.

Paso 2: Analice sus procesos actuales a fin de adoptar nueva tecnología

Al igual que los conocimientos del personal y la cultura, los procesos de su empresa también son únicos. Las siguientes recomendaciones de líderes del sector quizá le ayuden a evaluar los procesos a medida que adopta tecnologías nuevas:

Familiarícese con el modelo de nube

Independientemente de si los datos se almacenan en las instalaciones o en la nube, comprender las implicaciones de pasar a un modelo híbrido es fundamental para garantizar el éxito. Ser consciente del efecto que la transición a la nube puede tener en sus operaciones le permitirá desarrollar procesos basados en la nube y bien diseñados, así como identificar los obstáculos para el avance de la empresa, con el fin de garantizar un cambio positivo.

La manera más sencilla de empezar a utilizar la nube es mediante VMware Cloud Foundation™ con VMware vRealize® Cloud Management, nuestra solución de nube híbrida para ampliar los entornos locales a la nube y al perímetro y obtener operaciones coherentes. Puesto que utiliza la misma interfaz y los mismos flujos de trabajo que la infraestructura local de VMware ya existente, el departamento de TI puede acostumbrarse a la experiencia y probar casos de uso. A su vez, este nuevo modelo de nube permite volver a ampliarlo en las instalaciones, reduciendo las inversiones en nuevas herramientas y formación.

Dos tercios

de los encuestados desean ampliar las herramientas y los procesos de gestión y de operaciones de los centros de datos a la nube pública en lugar de trasladar las herramientas de operaciones de nube al centro de datos.

Instantánea de VMware Research: «Situación de la modernización de las aplicaciones y la informática de cloud híbrida», Management Insight Technologies, enero de 2020 (n = 1206).

RECURSOS ADICIONALES

*Adopción del modelo de nube:
Utilizar los centros de datos como
si fueran nubes*

*Tome el atajo a la nube híbrida desde
cualquier rincón del planeta*



RECURSOS ADICIONALES

Descubra por qué la inteligencia artificial podría representar el cambio de paradigma más rápido de la historia de la tecnología

Improving processes with the cloud

Identifique dónde puede optimizar los procesos de la empresa

La transición a la nube fomenta la colaboración en la organización, ya que la ubicación de los equipos deja de importar: todos tienen acceso a los datos y a los archivos necesarios para trabajar codo con codo sin contratiempos. Además de mejorar el trabajo en equipo, la nube también puede mejorar los procesos ineficientes que entorpecen la capacidad de la empresa para responder rápidamente a los cambios del mercado, como la generación de informes de gastos, el seguimiento del tiempo y las herramientas de recursos humanos. La transición a la nube obliga a una organización a revisar y evaluar los procesos actuales para identificar oportunidades de mejora y formas en las que la nube respalde los cambios del proceso.

Gane confianza en cuanto a seguridad y conformidad en la nube

La seguridad ha sido una de las mayores preocupaciones que frenaban la transición de las organizaciones a la nube, pero, hoy en día, los requisitos de seguridad y conformidad ya no evitan que el departamento de TI trabaje en la nube pública. Aunque no todos los servicios de nube cumplen las regulaciones y certificaciones del sector, como FedRAMP, SOC e HIPAA, y algunos tampoco garantizan la seguridad y la alta disponibilidad de los datos confidenciales y las aplicaciones tradicionales, *la nube híbrida es una manera de que las organizaciones que se preocupan por la seguridad puedan trasladarse a la nube sin perder visibilidad ni control.*

VMware Cloud Foundation con VMware vRealize Cloud Management ofrece un entorno para cargas de trabajo conforme con la normativa PCI, lo que posibilita una experiencia empresarial de autoservicio con un modelo de responsabilidad compartida, donde VMware y el cliente comparten la seguridad y la conformidad. VMware supervisa continuamente los estándares y requisitos de seguridad actuales y emergentes, e integra aquellos que sean aplicables en los programas de conformidad para el servicio de nube.



Paso 3: Valore los desafíos actuales de la gestión de las operaciones de TI

Antes de comparar precios, es importante entender las limitaciones de la estrategia actual. Tómese un minuto para consultar la siguiente tabla, que señala los desafíos más habituales respecto a las operaciones de TI en la nube híbrida. Si ha marcado «sí» tres o más veces, plantéese estudiar alternativas para reemplazar sus herramientas actuales de operaciones de TI con el objetivo de que su organización pueda garantizar el rendimiento a la vez que optimiza el efecto en el negocio. En la actualidad hay soluciones disponibles que modernizan y transforman el modo de gestionar y utilizar entornos locales, de nube y perimetrales.

DIFICULTADES EMPRESARIALES

¿OCURRE EN SU ENTORNO?

<p>Múltiples productos o interfaces de usuario, o fragmentación o amalgama de estos La gestión integrada de múltiples nubes o nubes híbridas, públicas y privadas es imposible o se ve limitada.</p>	Sí/No
<p>Nuevos paradigmas y conocimientos de TI Hay nuevas iniciativas (como dar prioridad a la nube, Kubernetes o DevOps) que ejercen presión sobre el departamento de TI para que sea más ágil, pero las herramientas actuales son complejas y requieren de una intervención manual continua.</p>	Sí/No
<p>Iniciativas para reducir los presupuestos y los costes para superar los desafíos a los que se enfrenta la empresa y una demanda cada vez mayor Falta de herramientas completas para ofrecer control, visibilidad y supervisión, y para solucionar problemas en los centros de datos locales y las nubes públicas, lo que dificulta al equipo de TI cumplir los acuerdos de nivel de servicio (SLA) y aumentar la eficiencia.</p>	Sí/No
DIFICULTADES TÉCNICAS	
<p>Infraestructura distribuida en silos Sin una solución única para gestionarlas, las nubes se están convirtiendo en los próximos silos.</p>	Sí/No
<p>Automatización no controlada Las consecuencias de la automatización solo están disponibles después de que una acción haya tenido lugar, lo que pone a su equipo en un aprieto.</p>	Sí/No
<p>Desafíos relacionados con los planes tradicionales</p>	Sí/No
<p>Tiempos de inactividad inaceptables, mantenimiento que causa interrupciones y dificultades para valorar la causa principal Las herramientas actuales obstaculizan la prestación de recursos justo a tiempo para garantizar el rendimiento de la aplicación.</p>	Sí/No



Paso 4: Evalúe los criterios para una solución de TI moderna para la gestión de la nube híbrida

Era inevitable que la repercusión de los acontecimientos mundiales recientes cambiara el papel de las TI. Como consecuencia, la forma en que se evalúan las soluciones de TI para gestionar la nube híbrida también tiene que cambiar. Los productos, servicios y responsabilidades aislados ya no valen. Las organizaciones que sencillamente se centran en hacer que todo siga funcionando en lugar de prepararse para el futuro estarán en desventaja. Por su parte, las empresas que amplían la función del equipo de TI, como si se tratara de un verdadero partner comercial, crean nuevas oportunidades de crecimiento profesional para estos equipos y fomentan su contribución a la estrategia organizativa, lo que les proporcionará ventajas a largo plazo.

Las operaciones autónomas son una estrategia potente para automatizar y simplificar la gestión de las operaciones

Las operaciones autónomas incorporan inteligencia artificial y aprendizaje automático para que su equipo de TI pueda ser más ágil y proactivo. Conforme los centros de datos aumentan en tamaño y complejidad, su equipo puede ocuparse sin intervención y sin complicaciones, con total confianza, tanto de las aplicaciones como de la infraestructura, ya ejecute sus cargas de trabajo localmente en un centro de datos definido por software (SDDC) o un entorno multinube. A la hora de evaluar una solución de TI para las operaciones en la nube híbrida, fíjese en estas cuatro categorías cruciales de funciones:

A. Una optimización del rendimiento continua para reducir el tiempo de inactividad

El rendimiento óptimo de la aplicación debe tener un coste mínimo, pero debe ser impulsado por objetivos operativos y empresariales. Los análisis predictivos realizados por el aprendizaje automático en tiempo real deberían llevar a cabo acciones para equilibrar automáticamente las cargas de trabajo y evitar de forma proactiva los conflictos.

FUNCIONES	¿ESTÁN INCLUIDAS EN LA SOLUCIÓN?
Equilibrio de las cargas de trabajo automatizado, incluso en los clústeres	Sí/No
Asignación automática y continua de las cargas de trabajo durante el ciclo de vida de las máquinas virtuales	Sí/No
Asignación automatizada basada en hosts de las cargas de trabajo, impulsada por objetivos operativos y empresariales	Sí/No
Optimización del rendimiento de la infraestructura hiperconvergente	Sí/No
Programación predictiva de los recursos distribuidos	Sí/No



B. Gestión de gastos y capacidad eficientes para reducir costes

El análisis de capacidad en tiempo real basado en el aprendizaje automático debería ofrecer una utilización óptima, ahorro de costes y consolidación, así como una planificación y adquisición proactivas.

FUNCIONES	¿ESTÁN INCLUIDAS EN LA SOLUCIÓN?
Recuperación de la capacidad y dimensionamiento adecuado	Sí/No
Correlación de la información sobre capacidad y gastos	Sí/No
Planificación de la capacidad, incluyendo el modelado y la previsión de la capacidad	Sí/No
Características adicionales que reducen el tiempo medio de solución de problemas:	
<ul style="list-style-type: none"> Recomendaciones sobre el rendimiento Recomendaciones sobre la capacidad Recomendaciones sobre la seguridad y la conformidad Recomendaciones sobre los fallos del sistema y del hardware Automatización basada en políticas 	Sí/No

C. Corrección inteligente para acelerar la rentabilidad

El uso de información procesable debería permitirle predecir, prevenir y solucionar problemas más rápidamente mediante la correlación de parámetros y registros, al tiempo que obtiene una capacidad de observación unificada desde las aplicaciones hasta la infraestructura. Debería contar con una gestión de las operaciones de TI centralizada, con integraciones de SDDC nativas y vistas federadas en una plataforma altamente adaptable y extensible.

FUNCIONES	¿ESTÁN INCLUIDAS EN LA SOLUCIÓN?
Detección de anomalías basada en inteligencia artificial y análisis predictivos en todas las nubes híbridas	Sí/No
Capacidad de observación unificada de la infraestructura	Sí/No
Supervisión integral y solución de problemas para cargas de trabajo basadas en máquinas virtuales y contenedores	Sí/No
Integraciones de SDDC nativas (por ejemplo, con almacenamiento SDDC y gestión de red SDDC)	Sí/No
Vista global de las operaciones en una consola de gestión unificada	Sí/No
Supervisión nativa de aplicaciones empaquetadas comunes y sistemas operativos	Sí/No
Plataforma abierta y ampliable	Sí/No



FUNCIONES	¿ESTÁN INCLUIDAS EN LA SOLUCIÓN?
Alerta de múltiples síntomas	Sí/No
Paneles de gestión personalizados y mapas de actividad	Sí/No
Análisis de registros completo	Sí/No
Información sobre las dependencias de las aplicaciones	Sí/No
Compatibilidad con entornos de centro de datos, multinube y de nube híbrida <ul style="list-style-type: none"> • Extensibilidad a otras nubes privadas y públicas • Extensibilidad a infraestructura compatibles (componentes informáticos, de almacenamiento y red) • Extensibilidad para utilizar herramientas de operaciones existentes 	Sí/No



D. Conformidad integrada para una mejor gestión de riesgos

Una conformidad integrada y una corrección automatizada deben formar parte de toda solución moderna de operaciones de TI para reducir los riesgos y aplicar estándares normativos y de TI.

FUNCIONES	¿ESTÁN INCLUIDAS EN LA SOLUCIÓN?
Configuración y conformidad híbridas para VMware vSphere®, VMware NSX-T™, VMware vSAN™ y VMware Cloud™ on AWS	Sí/No
Plantillas de configuración predefinidas o personalizadas	Sí/No
Gestión de configuración automatizada	Sí/No
Corrección de discrepancias automatizada	Sí/No

E. Licencias y soporte proactivo

Los acontecimientos recientes han reforzado la importancia de elegir soluciones que puedan adaptarse a los cambios en las necesidades a medida que su empresa crece, o migra, las cargas de trabajo de un entorno local a la nube. Debe poder abordar proactivamente los problemas antes de que afecten al rendimiento de la empresa, para así mejorar la productividad de los equipos y la fiabilidad general de sus entornos.

FUNCIONES	¿ESTÁN INCLUIDAS EN LA SOLUCIÓN?
Soporte proactivo para identificar problemas antes de que se produzcan	Sí/No

Paso 5: Prepare preguntas para los proveedores al tiempo que compara soluciones

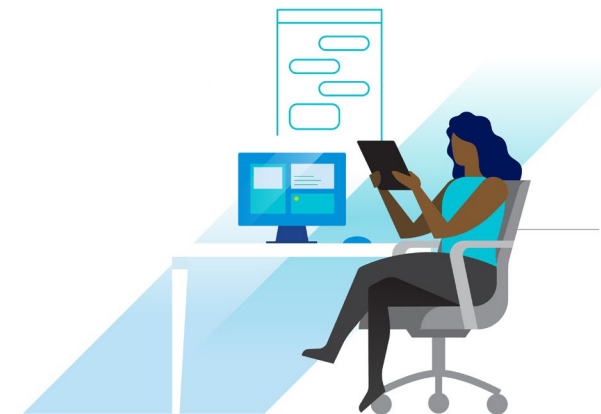
Para asegurarse de que compara soluciones de forma efectiva, establezca una serie de preguntas para los proveedores que ofrezcan soluciones para operaciones en la nube híbrida. Puede partir de los siguientes ejemplos de preguntas:

Rendimiento

- ¿Cómo reduce la solución el tiempo de inactividad?
- ¿Cómo es la compatibilidad de la solución con las cargas de trabajo basadas en máquinas virtuales y contenedores?
- ¿Esta solución proporciona un control basado en políticas y exhaustivo de los datos en toda la infraestructura, en cualquier lugar en el que decidamos ejecutar las cargas de trabajo?
- ¿Qué funciones nos ayudan, fácil y automáticamente, a gestionar tanto los centros de datos locales como las implementaciones en la nube pública?
- ¿Cómo facilita y acelera esta solución la selección de servicios de nube, la migración de cargas de trabajo de las instalaciones a las nubes y el seguimiento del uso?
- ¿Cómo me ayuda la solución a gestionar y optimizar los servicios de nube?
- ¿Puede la solución respaldar aplicaciones tradicionales y nativas de nube con la seguridad, agilidad, fiabilidad y control que exige nuestra empresa?

Capacidad y eficiencia

- ¿De qué forma nos va a ayudar la solución a maximizar la inversión en capital y los gastos operativos?
- ¿Cómo contribuye la solución a la reducción de gastos?
- ¿Cómo nos ayuda este producto a garantizar que no estamos desperdiciando dinero en la infraestructura, basándonos en conjeturas, aprovisionando en exceso ni dependiendo de procesos de planificación tradicionales para cumplir los SLA y mantener bajos los costes?
- ¿Puede la solución apoyar nuestra empresa a medida que cambia? Por ejemplo, a la hora de abordar la reducción de los presupuestos al tiempo que reducimos el tiempo de comercialización y respondemos a las exigencias de nuevas líneas de negocio.
- ¿Cómo se integra la solución con otros componentes del SDDC? Por ejemplo, con el almacenamiento y la red virtuales.
- ¿Cómo permite la solución que todos los miembros del equipo demuestren su valor para la empresa? Además, ¿cómo ayuda a realizar una evaluación continua del equipo?
- ¿Emplea la solución análisis avanzados utilizando inteligencia artificial y de análisis predictivos?



Corrección

- ¿Cómo acelera la rentabilidad esta solución?
- ¿Podemos usar la solución para optimizar las condiciones observables según los indicadores clave de rendimiento (KPI) de la empresa?
- ¿De qué forma nos aporta la solución una visión más amplia de los silos de la infraestructura?
- ¿Cómo supervisa la solución los entornos de máquinas virtuales y Kubernetes?
- ¿Esta solución incluye algo que vaya más allá de la reacción y la solución de problemas manual?
- ¿Esta solución puede correlacionar eventos y realizar análisis de causas principales fácilmente y más allá de una comprensión estática de las relaciones? Además, ¿cómo respaldará al entorno de TI a medida que avancemos hacia SDDC e infraestructuras de nube nuevos y dinámicos?
- ¿Por qué representa esta solución un modo más simple de corregir problemas?
- ¿Cómo logra este producto integrar los servicios de diversas nubes y el entorno heredado de forma que el equipo de TI pueda prestar servicios incluso más innovadores?

Gestión de la conformidad

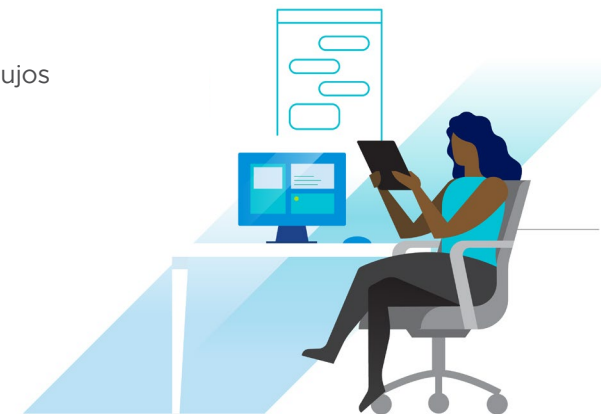
- ¿Cómo reduce esta solución los riesgos en nuestro entorno?
- ¿Cuáles de las funciones de esta solución nos permiten optimizar, corregir y asegurar la conformidad en tiempo real y de forma proactiva y segura?
- ¿Cuáles de las funciones de esta solución permiten el control, la visibilidad y la solución de problemas en los centros de datos locales y las nubes públicas para una visibilidad unificada, de forma que podamos cumplir los SLA y aumentar la eficiencia?
- ¿Qué funciones y personalización ofrece esta solución que nos permitan mantener un control robusto de las decisiones de automatización?

Soporte

- ¿Incluye la solución inteligencia proactiva o está disponible a un precio adicional?
- ¿Incluye esta solución integración del soporte y la gestión, con prevención proactiva y solución de problemas, así como flujos de trabajo automatizados, en una experiencia unificada?
- ¿Acelera esta solución el tiempo de respuesta a las solicitudes de soporte?

Opciones de licencia (vRealize Cloud Universal)

- ¿Me permite esta solución adoptar la nube a mi ritmo?
- ¿Minimizará esta solución la sustitución completa de las herramientas de gestión?
- ¿Qué opciones de licencia están disponibles?



Descubra las operaciones autónomas de VMware

El software está revolucionando muchos sectores, pero para optimizar y mantener una ventaja competitiva hace falta una gestión eficaz de las operaciones de nube híbrida de su cartera. Esta es la razón por la que su empresa necesita un entorno de TI definido por software con operaciones autónomas impulsadas por la inteligencia artificial y los análisis predictivos. La gestión de la nube sin intervención ni complicaciones aumenta la agilidad y la escalabilidad, a la vez que optimiza el rendimiento, la disponibilidad, la conformidad y el coste.

VMware tiene una solución de nube híbrida potente y única: VMware Cloud Foundation with Tanzu™. Esta solución proporciona una infraestructura coherente virtualizada y de programación, así como operaciones y herramientas de automatización uniformes, que funcionan dondequiera que implemente y gestione cargas de trabajo. Gracias a las operaciones uniformes, sus equipos de TI pueden usar el mismo conjunto de herramientas, flujos de trabajo, configuraciones y políticas para utilizar la infraestructura y las aplicaciones en los entornos de centro de datos, nube y perimetrales.

VMware Cloud Foundation con VMware vRealize® Operations™ utiliza la inteligencia artificial y los análisis predictivos para que pueda gestionar cargas de trabajo basadas tanto en máquinas virtuales como contenedores y proporcione una gestión de Kubernetes uniforme. VMware vRealize Operations está disponible como software local o como servicio (SaaS). VMware ofrece el modelo de licencia vRealize Cloud Universal, que le permite combinar de forma flexible las suscripciones de software local y SaaS bajo una sola licencia para incrementar la previsibilidad y la flexibilidad del presupuesto. No olvide preguntar sobre vRealize Operations cuando evalúe las soluciones de TI para gestionar la nube híbrida, que le ayudarán a optimizar, planificar y gestionar su nube híbrida.



MÁS INFORMACIÓN

vmware.com/es/products/vrealize-operations

cloud.vmware.com/es/vrealize-operations-cloud