

vmware®

Für die Zukunft gewappnet dank SaaS-Management

5 Wege für den schnelleren
Umstieg Ihres Unternehmens
auf die Cloud mit VMware
vRealize Cloud Management





Ist Ihr Unternehmen für die Zukunft gewappnet?

Anwendungen tragen zunehmend zum Erfolg des Digital Business bei. Als sich die Welt unerwartet verändert hat, haben Online-Geschäftsinitiativen an Fahrt gewonnen, da Unternehmen und Behörden schnell Funktionen zur Unterstützung von Remote-Arbeit implementieren mussten. Nun haben sie ihre Aufmerksamkeit auf eine breite Palette an Möglichkeiten zur Optimierung und Umsatzgenerierung gerichtet.¹ Dennoch geben mehr als 87 Prozent der kürzlich befragten Unternehmen an, dass sie bei der digitalen Transformation ihres Unternehmens auf Hindernisse gestoßen sind.²

In unsicheren Zeiten ist eines sicher: Unternehmen müssen ihre Strategien ständig neu gestalten und Investitionen neu priorisieren. Nur so können sie auf Krisen reagieren, sich an neue Realitäten anpassen und Innovationen beschleunigen. Sie müssen auf alles vorbereitet sein, was die Zukunft bringt. Viele Unternehmen fragen sich, wie ihnen dies gelingt. Doch manche Experten für IT-Infrastruktur und Betriebsabläufe können bereits jetzt die folgende Frage beantworten: Wie kann sichergestellt werden, dass nicht nur einige wenige, sondern Tausende von geschäftskritischen Anwendungen in Ihrem Unternehmen über optimale Ressourcen für zuverlässige Performance und außergewöhnliche Erfahrungen verfügen?

IT- und Cloud-Teams können gemeinsam die Vorteile der Cloud erschließen, Silos aufbrechen und gleichzeitig die IT-Komplexität und -Kosten reduzieren. Dadurch profitiert Ihr Unternehmen von verbesserter Agilität und höherer Entwicklerproduktivität für schnellere Anwendungsmodernisierung ohne Ausfälle. Stellen Sie sicher, dass Ihr Unternehmen nicht den Anschluss verliert. Ein kürzlich veröffentlichter Bericht³ zu einer Umfrage unter Unternehmen kam zu folgendem Ergebnis:



Der vorliegende Leitfaden soll Sie dabei unterstützen, die Cloud in Ihrem Unternehmen schneller einzuführen – unabhängig davon, ob die Einführung aufgrund einer neuen Richtlinie geschieht oder ob Ihre aktuelle Migrationsinitiative ins Stocken geraten ist. Der Leitfaden beschreibt, wie selbst Unternehmen unter strengster Aufsicht, wie beispielsweise Finanzdienstleister oder Unternehmen im Gesundheitswesen, Innovationen fördern und gleichzeitig die Kontrolle über ihre Umgebungen behalten können. So sind Unternehmen für die Zukunft gewappnet: Dank SaaS-Management können sie ihre IT besser ausrichten und die Geschäftsergebnisse optimieren.

1. CIO: „5 Conversations CIOs Must Have to Advance Digital Business“, 26. August 2020

2. Von VMware in Auftrag gegebene Vanson Bourne-Umfrage unter 5.000 Anwendungsentwicklern sowie Entscheidungsträgern aus Business und IT, die von März bis April 2020 in 17 Ländern weltweit durchgeführt wurde: „Successful Digital Transformation: Apps at the Ready“, May 2020

3. Management Insight Technologies im Auftrag von VMware: „Anwendungsmodernisierung und Hybrid Cloud Computing – ein Statusbericht. Nordamerika“, Februar 2020



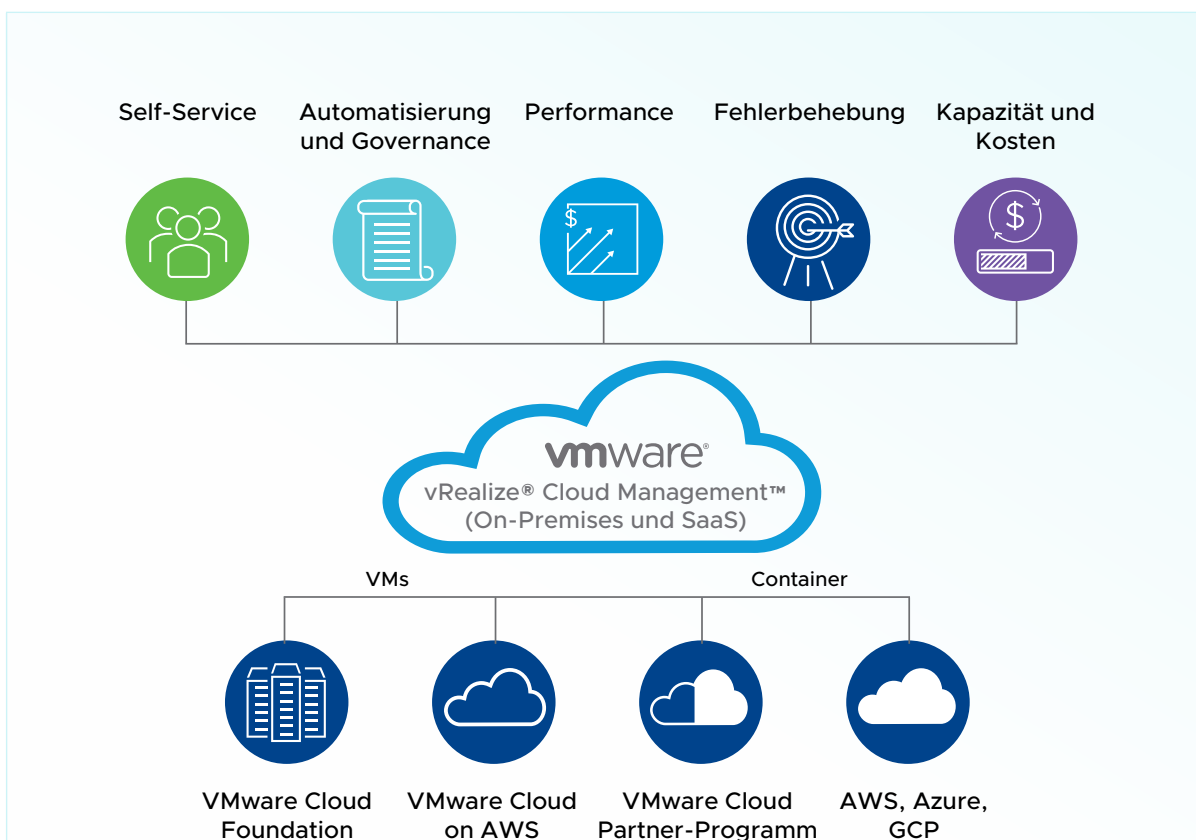
Ihr klarer Vorteil

Sie nutzen bereits eine oder mehrere VMware vRealize®-Technologien und die VMware Cloud Foundation™-Plattform, um Management, Performance und Kosten von On-Premises-Workloads erfolgreich zu optimieren. Nun können Sie den ROI Ihrer aktuellen Investition steigern und gleichzeitig die Ziele Ihrer Infrastruktur- und Cloud-Teams mithilfe von VMware vRealize® Cloud Management™ aufeinander abstimmen. Durch Nutzung von vRealize SaaS bietet diese Lösung die schnellste und effektivste Methode zum Hinzufügen von Cloud-Betriebsabläufen. Sie können sich auf Aufbau und Brokering eines konsistenten Satzes qualitativ hochwertiger Services in mehreren Clouds konzentrieren, anstatt sich mit dem Management und der Instandhaltung zugrunde liegender Komponenten befassen zu müssen.

vRealize Cloud Management ist eine intelligente Managementlösung für die Hybrid Cloud. Sie ermöglicht die einheitliche Bereitstellung und den konsistenten Betrieb von Anwendungen, Infrastruktur und Plattformservices vom Rechenzentrum über die Cloud bis zum Edge. Der konsistente Cloud-Betrieb mit Management- und Automatisierungsfunktionen bietet Infrastruktur-, Cloud- und Operations-Teams eine bewährte Methode für den [Einstieg in Ihr Cloud-basiertes Business](#).

Ganz gleich, wo Sie Ihre Workloads ausführen, mit vRealize Cloud Management können Sie diese wichtigen Vorteile nutzen:

- Beschleunigte Innovation dank schnellem und einfachem Zugriff auf Services
- Höhere Effizienz durch verbesserte Transparenz und Automatisierung
- Bessere Kontrolle und Risikominimierung durch einheitliche Betriebsabläufe und Governance





Welche Vorteile bietet SaaS für Ihr IT-Management?

vRealize Cloud Management ist modern und flexibel. Es bietet auf einzigartige Weise dasselbe konsistente Management für On-Premises- und Cloud-Infrastrukturen in einem Software as a Service(SaaS)-Modell. So können Sie alle Ihre Workloads überall dort verwalten, wo sie ausgeführt werden.

Dies sind nur einige der Vorteile von SaaS für Ihren IT-Betrieb:

	Geschäftliche Herausforderung	Lösung	Mehrwert
 Agilität	Zu wenig IT-Personal	Übertragung von IT-Routineaufgaben wie Wartung und Upgrades an Cloud-Anbieter	Weniger Betriebsaufwand, mehr Zeit für die Unterstützung von Business-Zielen
 Skalierbarkeit	Steigende Kundenanforderungen	Bedarfsorientierte, dynamische und zuverlässige Erweiterung der Infrastruktur	Im eigenen Tempo; nur für die tatsächliche Nutzung zahlen
 Geschwindigkeit/Innovation	Wachstum als Voraussetzung für Wettbewerbsfähigkeit	Schnellere Bereitstellung mit aktuellen Funktionen und sofortigen Updates	Kürzere Markteinführungszeit dank beschleunigter Innovation
 Flexibilität	Schnelle Anpassung an einen sich verändernden Markt	Beispiellose Kontrolle und Zusammenführung für einfachere verteilte Umgebungen, Umsetzen von Änderungen mit weniger Risiko, Komplexität und Verpflichtung	Geringeres Risiko dank eines flexiblen Bereitstellungsmodells und flexibler Lizenzierung

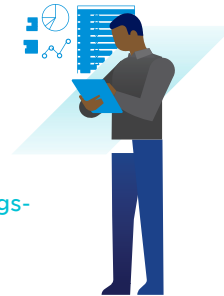




Überwinden von Hindernissen bei der Cloud-Einführung

Die Cloud ist ein Betriebsmodell, das auf alle Ihre Workloads anwendbar ist, unabhängig von der Umgebung – Rechenzentrum, Public Cloud oder Edge. Dennoch kann die Migration in die Cloud eine Herausforderung darstellen, vor allem aus folgenden Gründen:

- Interoperabilität zwischen Umgebungen – Silos
- Inkompatible Kompetenzen, Tools und Prozesse
- Management uneinheitlicher Infrastrukturen
- Komplexe und kostspielige bidirektionale Anwendungsmobilität
- Widersprüchliche Governance-Verfahren und -Tools



Wenn Unternehmen die Cloud-Einführung und das Cloud-Management beschleunigen wollen, müssen sie Entscheidungen treffen, die von der Business-Umgebung, dem Reifegrad des Unternehmens, der Mitarbeiterkompetenz und Technologiepräferenzen abhängen. Diese fünf Empfehlungen können Ihrem Team helfen, die größten Hindernisse zu überwinden, und Ihrer Cloud-Migrationsinitiative neue Impulse verleihen:



„Der Gedanke, wichtige Workloads in die Cloud zu verlagern, ist für viele Teams beängstigend, insbesondere im Finanzdienstleistungssektor mit seinen hohen Compliance-Anforderungen. Doch die Einführung der Cloud ist sowohl notwendig als auch praktisch, um IT- und Business-Ziele zu erreichen.“

NÉSTOR F RODRÍGUEZ RICO
IT AND CHANGE DIRECTOR
PROVIDENT MÉXICO

1

Überprüfen geltender Gesetze und Bestimmungen



Auch wenn Unternehmensvorstände jetzt Cloud First-Betrieb vorschreiben, um Business Continuity- und Resilienzziele zu erreichen, können IT-Teams Cloud-Visionen erst dann souverän umsetzen, wenn sie zuvor behördliche Vorschriften und Branchenanforderungen geprüft und vollständig verstanden haben.

Es müssen lokale, nationale, internationale und branchenspezifische Regeln und Gesetze zum Datenschutz berücksichtigt werden. Beispiele:

- Datenschutz-Grundverordnung (DSGVO) für Unternehmen, die Geschäfte mit Bürgern der Europäischen Union (EU) tätigen
- Kalifornischer Consumer Privacy Act (CCPA) zum Schutz von Bürgerrechten bei der Datenerfassung
- U.S. Health Insurance Portability and Accountability Act (HIPAA) mit Standards für die Handhabung elektronischer Patienten- und dazugehöriger Abrechnungsdaten
- Children's Online Privacy and Protection Act (COPPA) zum Schutz von Daten, die im Internet von Kindern unter 13 Jahren gesammelt werden
- Japanisches Gesetz zum Schutz personenbezogener Daten, das Unternehmen, die personenbezogene Daten verarbeiten, verpflichtet, den Zweck der Verwendung dieser Daten anzugeben
- Cyber-Security-Gesetz der Volksrepublik China für Cybersicherheit und Datenschutz
- Australisches Datenschutzgesetz („Privacy Act“) von 1988 mit Erweiterungen und neuseeländisches Datenschutzgesetz von 2020

Die Kenntnis globaler und lokaler Vorschriften ist erforderlich, damit Sie wissen, was Sie in Bezug auf die Handhabung von Daten während der Übertragung und im Ruhezustand sowie bei der Verschlüsselung beachten müssen. Dieses Wissen hilft Ihnen bei der Entscheidungsfindung im Hinblick auf Infrastrukturstandorte sowie bei der Wahl geeigneter Serviceanbieter während der Entwicklung Ihres Cloud-Migrationsplans.

vRealize Cloud Management verfügt über eine zentrale Oberfläche für vollständige Transparenz aller Workloads und über integrierte Compliance-Funktionen. Sie können die Anforderungen zum Schutz von Umgebungen mithilfe branchenüblicher Compliance-Benchmarks für Hybrid Clouds leichter erfüllen. Darüber hinaus können Sie die Remediation von Compliance-Abweichungen automatisieren.

Checkliste:



Datensouveränität untersuchen



Compliance-Verpflichtungen verstehen



Benchmarks festlegen

2

Evaluieren von Team- und Technologie-Stack



Die Migration von Workloads in die Cloud kann mit zusätzlicher Komplexität und erheblichem Zeitaufwand einhergehen. Wenn Sie eine Multi-Cloud-Architektur anstreben, können ungeschultes Personal und eine veraltete On-Premises-Technologieinfrastruktur mit vielen Legacy-Anwendungen und einem großen Datenbestand die schnelle Einführung von Public Clouds behindern. Ein besserer Ansatz besteht darin, mit einer Private Cloud zu beginnen und schließlich zu einer Hybrid Cloud überzugehen, sodass der Umstieg auf mehrere Public Clouds reibungsloser verläuft.

Unabhängig von Ihrem Ansatz und Tempo müssen Sie die unterschiedlichen Kompetenzen der Teammitglieder, die verschiedenen Formate virtueller Maschinen (VMs) sowie unterschiedliche Hardware, Netzwerkkonnektivität und Anwendungsabhängigkeiten berücksichtigen und gleichzeitig die Ausfallzeit auf ein Minimum beschränken.

Bei der Migration in die Cloud sind die folgenden Aspekte von entscheidender Bedeutung:

- **Zuordnen von Anwendungsabhängigkeiten:** Sie müssen Ihre Anwendungsabhängigkeiten verstehen, um den Umfang Ihrer Migration und die Größe der benötigten Umgebung ermitteln zu können. Als Best Practice sollten Sie vor der Cloud-Migration Datenverkehrsmuster analysieren und Anwendungsverantwortliche befragen, um spezifische Einschränkungen aufzudecken und unliebsame Überraschungen zu vermeiden. Weitere Einzelheiten hierzu finden Sie in Empfehlung Nr. 3.
- **Konzeptionelle Anforderungen:** Stellen Sie ein funktionsübergreifendes Migrationsteam aus Infrastrukturalministratoren und -architekten sowie Verantwortlichen und Stakeholdern aus den Bereichen Netzwerk und Sicherheit, Support und Betrieb sowie Anwendungen zusammen, um die Verfügbarkeitsanforderungen (oder Service Level Agreements) für die zu migrierenden Workloads zu ermitteln.



- **Größe der Umgebung:** Erstellen Sie nach Abschluss der anfänglichen Konzeptionsphase und dem Zuordnen der Anwendungsabhängigkeiten eine Bestandsaufnahme der Workloads, die Sie für die Migration in die Cloud eingeplant haben. Falls es besondere Anforderungen an die Lizenzierung von Softwarepaketen oder SaaS-Anwendungen gibt, die gegebenenfalls spezielle Cluster oder isolierte Umgebungen erfordern, beziehen Sie diese Workloads nicht in Ihre Größenplanung ein.

Checkliste:



Anwendungsabhängigkeiten verstehen



Migrationsteam zusammenstellen



SLAs für Workloads festlegen, um die Größe Ihrer Umgebung zu bestimmen

3

Ermitteln von Anwendungs- und Netzwerkabhängigkeiten

Eine erfolgreiche Migration in die Cloud hängt auch davon ab, ob Sie ein hohes Maß an Vertrauen in Ihre Daten und Ihre Netzwerkarchitektur haben. Auch wenn sich Ihre IT-Abteilung nach besten Kräften bemüht, Networking-Diagramme und -Zuordnungen auf dem neuesten Stand zu halten, kommt es gelegentlich vor, dass eine dringende Anfrage schnell bearbeitet wird – ohne zeitgleiche Dokumentation. Manchmal wird die Dokumentation sogar ganz versäumt. Diese Informationslücke kann erhebliche Herausforderungen verursachen und eine erfolgreiche Migration in die Cloud verhindern.

46%

der Unternehmen haben Probleme, voneinander abhängige Services und ihre Wechselwirkung zu identifizieren⁴



Vor Kurzem befand sich eine IT-Abteilung, die ihre Workloads in die Cloud verlagerte, bereits weit in Phase 1, als sich herausstellte, dass sie über zahlreiche vLANs verfügte. Dies war eine Konfiguration, die ihr Netzwerk nicht zuließ und die zusätzliche, unbekannte Ports nutzte. Diese Erkenntnis zwang die IT-Abteilung, alles wieder in den Ausgangszustand zurückzusetzen und von vorn zu beginnen – eine frustrierende und zeitaufwendige Erfahrung für alle Beteiligten.

Sie können dieses Szenario und andere Fallstricke bei der Cloud-Migration ganz einfach vermeiden, indem Sie vRealize Cloud Management zum Visualisieren von Datenströmen in der Hybrid Cloud-Infrastruktur einsetzen. Dies beschleunigt die Entscheidungsfindung und Abwicklung – von der Planung über die Bereitstellung bis zum kontinuierlichen Management. Die Lösung kann weltweit in allen Clouds genutzt werden. Sie bietet umfassende Anwendungs- und Networking-Transparenz mit einer Sicherheit, die Ihr Migrationsteam beim Vermeiden von Anwendungs-Refactoring und Risiken unterstützt.

Während Ihr Unternehmen Entscheidungen über die Anwendungsmigration in die Cloud trifft, trägt vRealize Cloud Management dazu bei, dass die folgenden *wichtigen Überlegungen zum Networking* im Vordergrund stehen:

- Optimieren der Kundenerfahrung
- Skalierungs- und Performance-Grenzen der Cloud
- Sicherheitsplanung für die Cloud
- Zuordnen von Abhängigkeiten
- Überprüfen des Plans nach Abschluss der Migration

Zu den Hauptfunktionen von vRealize Cloud Management, die speziell für Software-Defined Datacenter, Zweigstellen und Public Clouds entwickelt wurden, gehören umfassende Netzwerktransparenz und ein genaues Verständnis der Netzwerkdatenströme zwischen Anwendungen. Diese Funktionen erleichtern die Sicherheitsplanung und Fehlerbehebung in der Cloud. Dank Best Practice-Diagnosen, einer intuitiven UI und Suchfunktion werden Netzwerk- und Sicherheitsabläufe deutlich vereinfacht. Cloud-Administratoren können skalierbare Anwendungsbereitstellungen ganz einfach verwalten und Fehler schneller beheben.

Checkliste:



Datenverkehr im Netzwerk evaluieren und Abhängigkeiten ermitteln



Kundenerfahrung beim Planen der Cloud-Sicherheit optimieren



Plan nach der Migration überprüfen

4. Dynatrace: „Top Challenges for CIOs in a Software-Driven, Hybrid, Multi-Cloud World“, 2019

4

Ermitteln der Infrastruktur-Performance, Testen von Migrationen

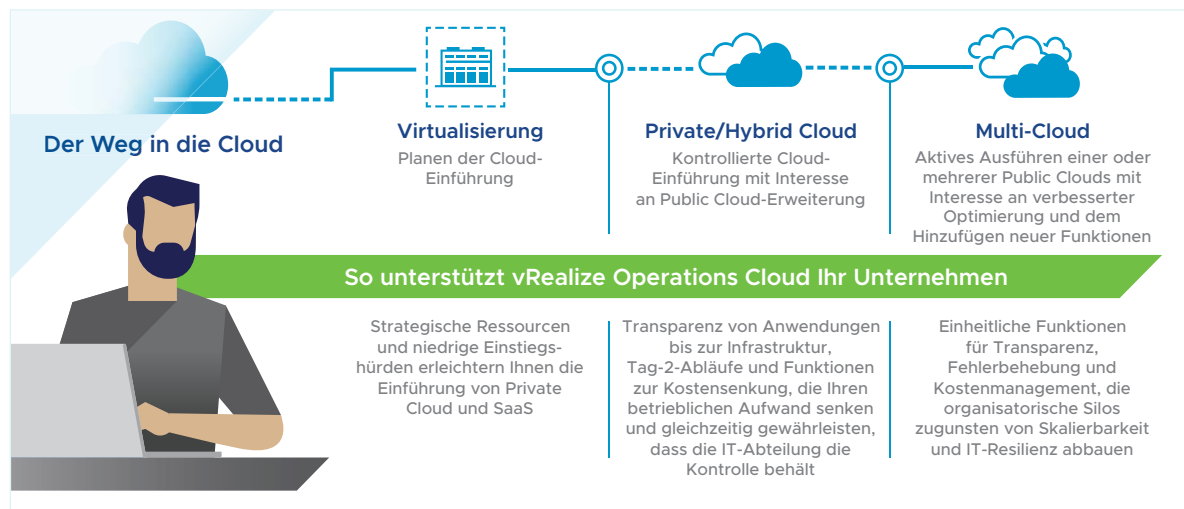


Trotz sorgfältiger Planung kann eine unbekannte Anwendungslatenz eine erfolgreiche Cloud-Migrationsstrategie vereiteln. Daher ist es unerlässlich, den Zustand Ihrer gesamten Infrastruktur und die Anwendungs-Performance zu kennen.

Bei einem Unternehmen verursachten vorhandene Client-Server-Anwendungen eine Verzögerung von bis zu 16 Millisekunden. Dies hatte für Anwender so negative Auswirkungen, dass die Migrationsstrategie und der Zeitplan neu überdacht werden mussten. Gleichzeitig erkannte das IT-Team, dass die Virtualisierung die Migration in Privat Clouds, Public Clouds, Hybrid Clouds und sogar in Multi-Clouds beschleunigt hatte. Dies gewährleistete, dass die virtualisierten Anwendungen des Unternehmens (mehr als 80%) schnell und problemlos in die Cloud überführt werden konnten.

Die Leitung der IT-Abteilung erkannte, dass das Team nachfolgende Migrationsphasen durch eine stärkere Virtualisierung beschleunigen könnte. Mithilfe der Funktionen in vRealize Cloud Management, das alle im Unternehmen ausgeführten On-Premises- und Cloud-Umgebungen miteinander verknüpft, wurden die Kennzahlen zum Kapazitätsverbrauch ermittelt. Anhand dieser Kennzahlen konnte die Nutzung von Festplatten, CPUs und anderen Komponenten in der gesamten Umgebung genau verglichen werden. Dies führte schließlich dazu, dass Anwendungen fast wie auf Knopfdruck in die Cloud-Umgebung migriert werden konnten. Die Auswirkungen: Migration unternehmenskritischer Anwendungen ohne kostspieliges Refactoring und ohne Performance-Einbußen.

Die Migration virtualisierter Komponenten ist einfacher als die Installation physischer Server. Dennoch muss Ihr Unternehmen eine Migrationsstrategie planen, die für Sie am besten geeignet ist. Diese Aufgabe wird durch vRealize Cloud Management vereinfacht. So wissen Sie genau, *ob Ihr IT-Betrieb bereit für die Cloud ist*. Dies erleichtert letztlich nicht nur den Weg Ihres Unternehmens von der Virtualisierung über die Private/Hybrid Cloud zur Multi-Cloud, sondern erhöht auch den Wert jeder Etappe Ihres Cloud-Umstiegs:



Testen Sie anschließend schnell Ihre Migrationen mithilfe Ihrer vertrauten und bewährten VMware-Kompetenzen, -Tools und -Prozesse in der Cloud, ohne sich neue Kenntnisse aneignen oder neue Tools erwerben zu müssen.

Checkliste:

- Zustand der Infrastruktur kennen**
- Verbrauchskennzahlen überprüfen**
- Zu migrierende Workloads virtualisieren**
- Schrittweise Migrationen beginnen (keine zusätzliche Schulung erforderlich)**

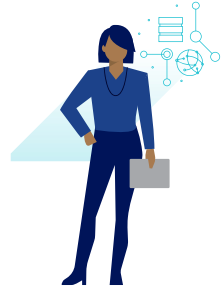
5

Berücksichtigen von Kosten



Anhand der präzisen Informationen von vRealize Cloud Management zu Performance und Interaktionen all Ihrer On-Premises vorhandenen IT-Infrastrukturkomponenten, Konnektivität und Anwendungen können Sie die Infrastruktur- und Anwendungskosten einschließlich der Gesamtbetriebskosten besser nachvollziehen und bewerten.

IT-Teams sind im Durchschnitt 47% effizienter, wenn sie Hybrid Cloud-Plattformen nutzen⁵



Zusätzlich zur kontinuierlichen Performance-Optimierung bietet vRealize Cloud Management Ihren IT-Mitarbeitern Transparenz im Hinblick auf Kapazitäts- und Kostenmanagement. Senken Sie Ihre Kosten und steigern Sie die Effizienz mittels Echtzeit-Analysefunktionen, die auf maschinellem Lernen basieren und mit Kostenanalysefunktionen korreliert sind. All dies verbessert die Auslastung und Konsolidierung und unterstützt gleichzeitig Ihr Team bei der proaktiven Planung für die Zukunft. Führen Sie Was-wäre-wenn-Szenarien aus, um die Ihnen zur Verfügung stehenden Optionen besser zu verstehen.

Darüber hinaus können Sie und Ihr Cloud-Migrationsteam die in vRealize Cloud Management integrierten Funktionen nutzen, um Konfigurationen zu evaluieren. Orientieren Sie sich anschließend an Blueprints, die das Platzieren von Workloads automatisieren und so die Cloud-Migration weiter beschleunigen – und dies alles zu geringeren Kosten.

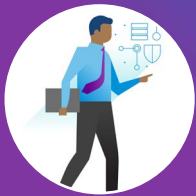
„Dank VMware vRealize Operations Cloud konnten wir umfassende Transparenz in unserer Umgebung erzielen. Dies war uns zuvor nicht möglich. Die durch den SaaS-Service gewonnenen Erkenntnisse veranlassten uns, unsere Hosts sofort um 20 Prozent zu reduzieren – und dabei Tausende von Dollar einzusparen. In weniger als einer Woche waren wir in der Lage, unsere Umgebung richtig zu dimensionieren, unsere Performance zu optimieren und zu erkennen, was wir für die Kapazitätsplanung benötigen.“

FUAT ULUGAY
SAAS OPERATIONS MANAGER
TRILOGY

Checkliste:

-  Platzierung von Workloads verbessern
-  Was-wäre-wenn-Szenarien durchspielen
-  Kosten senken

5. IDC: „The Business Value of Hybrid Cloud with VMware“, August 2019



Werden Sie zum Cloud-Helden

Mit einer zentralen Cloud-Management-Plattform können Sie die harte, heldenhafte Arbeit der Cloud-Migration leichter meistern. *VMware vRealize Cloud Universal* bietet Ihrem Unternehmen ein flexibles Modell zum Bereitstellen von VMware vRealize Cloud Management On-Premises oder als SaaS. Dieses Modell unterstützt flexible Lizenzierung.

Sie können selbst bestimmen, wie schnell der Umstieg erfolgen soll. Verwenden Sie hierzu eine austauschbare Lizenz, die Sie nicht erneut kaufen müssen, und profitieren Sie so von einer konsistenten Managementenerfahrung in Hybrid Cloud und Multi-Cloud. Auf diese Weise können Sie Ihre vorhandenen IT-Investitionen nutzen und gleichzeitig Ihrem Cloud-Team die beste Möglichkeit bieten, Workloads den Business-Anforderungen entsprechend nahtlos in die Cloud zu verlagern.

Vorteile von vRealize Cloud:

Hohe Flexibilität für maximale Wahlfreiheit	Maximale Effizienz bei der Umstellung auf ein Abonnementmodell	Hervorragende Agilität für abgestimmte IT- und Business-Ziele	Überlegene bedarfsorientierte Skalierbarkeit	Höchstgeschwindigkeit dank verbesserter Unternehmens-Governance



Zusammenarbeiten mit VMware für eine raschere Cloud-Einführung

Sie verfügen bereits über die Kompetenzen und Technologien, um die Cloud-Migration in Ihrem Unternehmen zu erleichtern. Gehen Sie einen Schritt weiter und bringen Sie Architekten und Strategen aus den Bereichen IT und Cloud zusammen, damit Ihr Unternehmen mit vRealize Cloud Management die Geschwindigkeit und Genauigkeit Ihrer Cloud-Migrationsinitiativen verbessern kann.

Ein Unternehmen schätzt, dass die Cloud-Migration nur halb so lange wie erwartet dauerte, weil die komfortable Managementkonsole für technische Anpassungen und Patches dem IT-Team vollständige Transparenz bot. Das Unternehmen profitierte auch davon, dass nicht nur die Spezialisten, sondern alle technischen Mitarbeiter Tausende von virtualisierten und physischen Servern bedarfsorientiert vor Ort und extern unterstützen konnten.

Die zu 100% integrierte Hybrid Cloud ist bereits heute möglich. Entwickeln Sie Ihre Cloud-Strategie weiter und bringen Sie Ihre Teams noch heute mithilfe der umfassenden Lösung VMware vRealize Cloud Management auf Kurs:

- **Integrieren:** Priorisieren Sie die Einheitlichkeit der Infrastruktur, die nahtlose Integration von On-Premises-, Co-Location- und Public Cloud-Umgebungen sowie konsistentes Management in all diesen Umgebungen.
- **Vorbeugen von Unterbrechungen:** Nutzen Sie gegebenenfalls vorhandene Tools, Kompetenzen und Technologien, um Kosten und Zeit zu reduzieren und einen reibungsloseren Übergang zu gewährleisten.
- **Optimieren der Anwendungsplatzierung:** Minimieren Sie Kosten und erfüllen Sie technische und geschäftliche Anforderungen, indem Sie Workloads intelligent auf die am besten geeignete Umgebung verteilen.

„Je nach Reifegrad Ihres Unternehmens empfehle ich, etwa drei bis vier Mal mehr Zeit in die Vorbereitung der Cloud-Migration zu investieren als in die eigentliche Implementierung. Sowohl die Vorbereitung als auch die Migration selbst lassen sich mit VMware vRealize Cloud Management einfach umsetzen. Früher brauchte ich rund eineinhalb Jahre, um eine Anwendung in die Produktion zu überführen. Mit VMware gelingt mir das jetzt innerhalb weniger Monate: Das ist ein wirklich innovativer Ansatz.“

NÉSTOR F. RODRÍGUEZ RICO
IT AND CHANGE DIRECTOR
PROVIDENT MÉXICO

Weitere Informationen

Besuchen Sie www.vmware.com/de/products/vrealize-cloud-management



VMware, Inc. 3401 Hillview Avenue Palo Alto CA 94304 USA Tel 877-486-9273 Fax 650-427-5001 www.vmware.com. Zweigniederlassung Deutschland Willy-Brandt-Platz 2 81829 München Telefon: +49 89 370 617 000 Fax: +49 89 370 617 333 www.vmware.com/de.
Copyright © 2020 VMware, Inc. Alle Rechte vorbehalten. Dieses Produkt ist durch US-amerikanisches und internationales Copyright und Gesetze zum Schutz des geistigen Eigentums geschützt. Dieses Produkt ist durch ein oder mehrere Patente geschützt, die auf der folgenden Webseite aufgeführt sind: <http://www.vmware.com/go/patents>. VMware ist eine eingetragene Marke oder Marke der VMware, Inc. in den USA und/oder anderen Ländern. Alle anderen in diesem Dokument erwähnten Bezeichnungen und Namen sind unter Umständen markenrechtlich geschützt.
Item No: vmw-saas-adoption-guide-fast-track-to-saas-a4-v3_DE 10/20