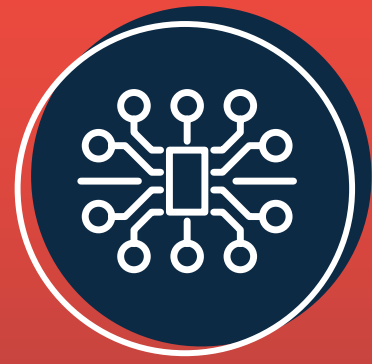


La trasformazione digitale ha subito un'accelerazione. La tua rete riesce a stare al passo?

La digitalizzazione della supply chain e delle interazioni con i clienti ha subito un'accelerazione mentre le aziende si preparano al mondo post-COVID, costringendo i dirigenti ad aumentare il budget destinato a IoT, cloud e altro.



Il 58% delle interazioni commerciali sono digitali, in aumento dal **36%** nel mondo pre-COVID del 2019¹.



Oltre 15 miliardi Dispositivi IoT che si collegheranno all'infrastruttura aziendale entro il 2029².



La spesa pubblica per il cloud raggiungerà **305 miliardi di \$** nel 2021, un aumento annuo del 18,4%³ dal 2020.



Il 63% del traffico mobile viene scaricato sul Wi-Fi⁴, evidenziando un'impennata della dipendenza dal wireless.

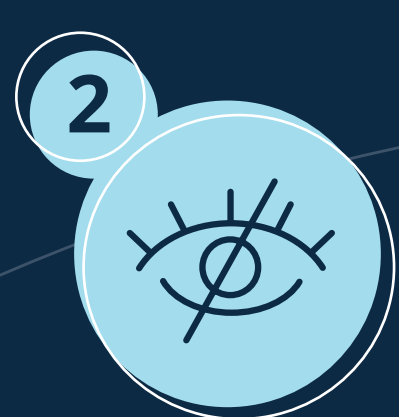
Le reti di ieri non possono gestire le richieste di domani

Le reti continueranno ad avere un ruolo fondamentale nel fornire nuove esperienze digitali a clienti, dipendenti e ospiti. Ma l'aumento della complessità della rete, l'invecchiamento dell'hardware, una scarsa esperienza degli operatori IT e l'aumento del TCO ostacoleranno gli obiettivi delle aziende.



Le operazioni manuali aumentano il rischio di interruzioni

Il 26% dei problemi di rete sono causati da un errore umano⁵.



La visibilità e l'agilità della rete sono limitate

Il 64% delle aziende usa ancora da 4 a 10 strumenti per monitorare e risolvere i problemi delle loro reti⁶.



Il reparto IT viene distratto dalle attività più strategiche

Il 57% del tempo di un amministratore di rete viene speso per reagire o prevenire problemi di prestazioni⁷.

Questi problemi creano un effetto domino a cascata sul business.

Dove la consegna di nuovi servizi IT è spesso ritardata.

E le applicazioni e gli altri servizi digitali non mostrano prestazioni ottimali.

Quindi le esperienze degli utenti sono scadenti, interrompendo le attività dei dipendenti e dei clienti.

Danneggiamento delle prestazioni aziendali a causa di perdite di produttività e di entrate.

Il tutto si traduce in un TCO esorbitante per la rete e il business.

Perché occorre una rete unificata

Una rete unificata ad alte prestazioni basata su un'architettura comune che si estende su reti cablate, wireless e WAN, attraverso filiali, campus, lavoratori remoti e data center, tutto gestito da un unico punto di controllo può semplificare le operazioni IT e ridurre i costi.



Semplificazione del networking con un'unica architettura

Implementa un'architettura end-to-end per migliorare l'interoperabilità della rete, eliminare i vincoli di prestazioni e offrire un'esperienza coerente dell'operatore in tutti i domini.



Aumento dell'agilità IT con un unico punto di controllo

L'orchestrazione centralizzata migliora l'efficienza IT dando agli operatori tutto ciò di cui hanno bisogno per distribuire, proteggere e ottimizzare facilmente le reti da una singola console di gestione.



Miglioramento dell'esperienza dell'utente

Ottieni nuovi livelli di informazione per ottimizzare le prestazioni ed migliorare l'esperienza dell'utente con il monitoraggio lato client e AIOp con auto-riparazione.



Riduzione dei costi operativi

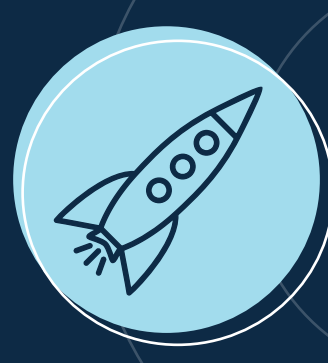
Riduci gli errori, le rilavorazioni, le visite in loco e i ticket dell'help desk, dando al personale IT la possibilità di concentrarsi di più sulla fornitura di valore al business, e meno sulla manutenzione manuale della rete.

Le peculiarità di Aruba Networks

Una rete unificata Aruba offre nuovi livelli di semplicità, garanzia e prestazioni IT, aiutando le aziende ad abbracciare il futuro digitale e a prepararsi alle incertezze che le attendono.



56% Riduzione del TCO in tre anni



90% Di velocità media in più per la risoluzione dei problemi



30.000 Incidenti con impatto sugli utenti in meno



25% Maggiore capacità di rete

Scopri di più su una rete unificata con Aruba e su come iniziare.

Maggiori informazioni



¹Fonte: McKinsey & Company
²<https://www.gartner.com/smarterwithgartner/gartner-predicts-the-future-of-cloud-and-edge-infrastructure/>
³Fonte: Gartner
⁴<https://www.wi-fi.org/beatcon/the-beacon/wi-fi-6-shipments-to-surpass-52-billion-by-2025>
⁵EMA, Network Megatrends 2020
⁶Ibid
⁷Ibid