

# Die 7 größten Herausforderungen für Projektmitarbeiter in Dienstleistungsunternehmen



Diese 7 Herausforderungen müssen Projektmitarbeiter in dienstleistungsorientierten Unternehmen meistern.

In welchen Bereichen sind Projektmitarbeiter tätig?

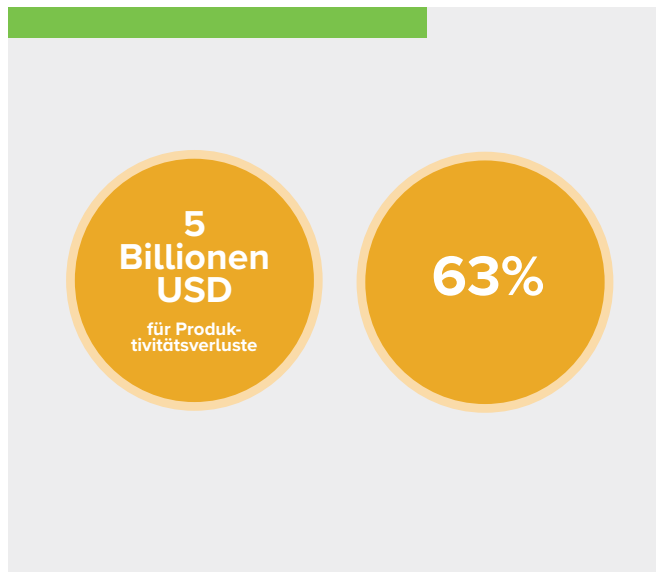


Auf den Punkt gebracht: Projektmitarbeiter sind Berater, Buchhalter, Ingenieure, Architekten, Bauarbeiter und Fachexperten, die Dienstleistungen für Kunden erbringen und ihnen so einen Mehrwert bieten.

Projektmitarbeiter sind das Fundament eines jeden Dienstleistungsunternehmens. Sie haben vielseitige Aufgaben, von agiler Planung und Neukundenakquise über die Durchführung gewinnbringender Projekte und Ressourcenoptimierung bis hin zur Einstellung, Bindung und Weiterentwicklung von Mitarbeitern.

## Was erschwert es ihnen, gute Arbeit zu leisten?

Ungeachtet ihrer Hauptaufgaben – sei es nun strategische Beratung oder Ressourcenoptimierung – stehen alle Projektmitarbeiter vor denselben Herausforderungen: Verluste durch Ineffizienz kombiniert mit intensivem Wettbewerb, sich ändernden Kundenbedürfnissen und steigender Fluktuation aufgrund des verschärften Kampfs um die besten Fachkräfte.



### Die nicht so glorreichen Sieben

7 konkrete Herausforderungen versperren Projektteams den Weg zum Erfolg.

#### Komplexe Organisationsstrukturen und Gehaltsabrechnungsprozesse

Die Verwaltung unterschiedlicher Rollen über mehrere Länder hinweg wird immer komplizierter, vor allem wenn Mitarbeiter häufig ihren Standort oder ihre Rolle wechseln.

#### Fehlende Verknüpfung zwischen Projekt- und Personaldaten

Wenn keine Daten zu den Fähigkeiten und der beruflichen Entwicklung von Projektmitarbeitern vorliegen, kann das zu falschen Personalentscheidungen führen sowie zu unpassenden Karrierewegen, die nicht den persönlichen Bedürfnissen und Wünschen der Mitarbeiter entsprechen. Auch die Projektrentabilität und -umsetzung können davon negativ beeinflusst werden.

#### Projektbesetzung basierend auf veralteten Strukturen und informellen Netzwerken

Wenn die Fähigkeiten, Kompetenzen und Leistungen der Mitarbeiter nicht angemessen erfasst werden, können Projekte nicht optimal besetzt werden. Das führt zu unzufriedenen Kunden und einer hohen Mitarbeiterfluktuation.

#### Mangel an angemessenen Schulungs- und Weiterbildungsmöglichkeiten

Viele Projektmitarbeiter haben Schwierigkeiten, ihre Fähigkeiten effektiv weiterzuentwickeln, weil sie keine geeigneten Mentoren finden oder der Schulungsansatz in ihrem Unternehmen veraltet ist. Das bedeutet nicht nur persönliche Nachteile, sondern hat auch zur Folge, dass Unternehmen wie Ihres in Zukunft mit enormen Kompetenzlücken zu kämpfen haben werden.

#### Fehlende Möglichkeiten zur effektiven Mitarbeiterführung und -verwaltung

Ohne ein einheitliches Management-System zur Erfassung und Speicherung von Teamdaten ist es nicht möglich, angemessenes Feedback zu geben und Geschäftsprozesse effektiv auszuführen. Projektentscheidungen stimmen letztlich nicht mit den Zielen der Mitarbeiter überein.

#### Keine kontinuierliche Messung von Mitarbeitermotivation und Engagement auf Projektebene

Wenn Projektmanager keinen Einblick in die Motivation und das Engagement ihrer Teams haben, ist es praktisch unmöglich Feedback einzuholen und weiterzugeben, sei es nun von Mitarbeitern, Kunden oder anderen Beteiligten. Das führt unweigerlich dazu, dass Mitarbeiter sich weniger aktiv einbringen, und die Zufriedenheit sowohl intern als auch extern sinkt.

#### Keine Möglichkeit zur Nutzung kollektiven Wissens

In den meisten Projektteams werden gewonnene Erkenntnisse entweder auf eine sehr informelle Weise (z.B. durch Gespräche) festgehalten oder viel zu formell (mittels statischer Projektdatenbanken). Das macht es schwierig für die Mitarbeiter, ihr Wissen miteinander zu teilen und voneinander zu lernen. Und was noch schlimmer ist: Es bedeutet auch, dass Projektmitarbeiter keinen Wert darin sehen, ihr Know-how selbst zu organisieren und weiter auszubauen.

#### All diese Herausforderungen haben eine Gemeinsamkeit:

##### **Sie alle drehen sich um die Mitarbeiter.**

Und sie alle können gelöst werden, wenn Sie die Systeme zusammenbringen, die Sie zur Steuerung und Verwaltung Ihrer Mitarbeiter und Projekte verwenden.

Laden Sie das vollständige Whitepaper herunter oder klicken Sie [hier](#), um mehr über Unit4 HCM zu erfahren.