



Puesta en funcionamiento de un entorno multinube: Cuatro casos de éxito

Cómo utilizan VMware Cloud las empresas de todo el mundo para ofrecer opciones, velocidad y control a sus entornos multinube

La puesta en funcionamiento de un entorno multinube crea valor adicional

La adopción de un enfoque más estratégico permite a las empresas:



Reducir la complejidad operativa

estandarizando la adopción de la nube pública y las prácticas para las operaciones, lo que permite a la organización implementar una gestión, una escalabilidad y una seguridad coherentes para las cargas de trabajo.



Elegir cualquier combinación de nubes

para aprovisionar, distribuir, proteger y gestionar las cargas de trabajo de las aplicaciones mediante la implementación de prácticas estándar.



Eliminar los puntos ciegos de la supervisión de la utilización mediante la creación de prácticas de gestión de la nube uniformes en toda la organización.



Reforzar la continuidad del negocio,

cuya planificación puede mejorarse mediante la definición de políticas para toda la organización que controlen la distribución de las cargas de trabajo entre las nubes públicas, la automatización de las copias de seguridad y la aceleración de la recuperación ante desastres.



Acceder a más innovaciones

de los proveedores de soluciones hiperescalables, como la infraestructura elástica, Kubernetes, la recuperación ante desastres automatizada como servicio (DRaaS) y muchas más, mediante la definición clara de políticas para la adopción de la nube.

Los estudios revelan la necesidad de coherencia en la gestión multinube

El 97 % de las empresas de todo el mundo confían en una combinación de entornos de nube pública y privada.

El 71 % de las empresas de todo el mundo creen que es muy importante tener un plano de control de gestión multinube compartido.

Una aplicación empresarial típica tiene **entre 5 y 15** dependencias.

Fuente: Informe «IDC Technology Spotlight: Hybrid/Multicloud Complexity Requires Unified Management and Control» patrocinado por VMware, #US46831320, septiembre de 2020

Obstáculos que dificultan las iniciativas de puesta en funcionamiento

Adoptar un entorno multinube de forma coherente puede ser una tarea complicada debido a múltiples factores:



Las tecnologías y los procesos aislados entre sí para los modelos operativos, las unidades de negocio o las zonas geográficas pueden ser difíciles de coordinar por motivos técnicos, financieros o políticos.



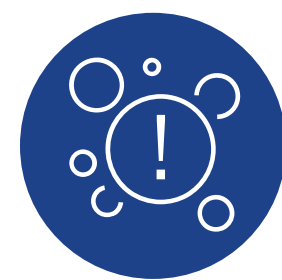
Puede que se necesiten conocimientos especializados para estandarizar políticas y prácticas dispares heredadas, lo que obliga a las empresas a seleccionar, contratar y retener profesionales altamente especializados.



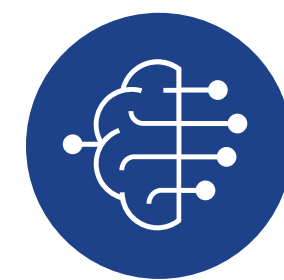
La definición de estándares para el uso de los centros de datos en todos los entornos de nube es un desafío multidimensional, especialmente para las empresas multinacionales.



El control y la conformidad pueden ralentizar la prestación de servicios, y es posible que cada proveedor de nube implemente a su manera las políticas de gestión de datos, lo que hace que la gestión de la conformidad sea una tarea más complicada y laboriosa.



El cambio en la función de los equipos de TI, que pasan de ser proveedores de servicios a consumidores de servicios de terceros, puede generar ineficiencias y disparidades en cuanto al cumplimiento de las prácticas recomendadas, así como mayores riesgos financieros y de seguridad.



Dar cobertura a los cambios en las necesidades de las cargas de trabajo puede resultar más difícil, especialmente cuando se trata de aplicaciones que requieren muchos recursos, como las de inteligencia artificial, aprendizaje automático y análisis.

El 86 % mencionaron la escasez de conocimientos sobre la adopción de la nube

Las empresas afirman que hay escasez de personal de TI, lo que puede provocar un déficit de conocimientos significativo, en especial en lo relativo a las plataformas de nube.

Fuente: 451 Research, que forma parte de S&P Global Market Intelligence, «Cloud Trends in 2020: The Year of Complexity, and its Management», enero de 2020.



Tres iniciativas de TI encaminadas a las operaciones multinube

Estos casos de uso pueden acelerar su transición y maximizar su retorno:

1

Integración de TI

El primer paso del proceso para la puesta en funcionamiento de un entorno multinube consiste en integrar los silos de TI que ocasionan ineficiencias y aumentan el riesgo debido a las incoherencias. Gracias a la migración al modelo multinube, el equipo de TI puede comenzar a tener visibilidad de toda la cartera de nube y de aplicaciones en todas las etapas del ciclo de vida, lo que permite optimizar y mejorar el entorno de forma continua.

2

Gestión financiera de la nube

A medida que aumenta la adopción de la nube en toda la organización, es posible perder rápidamente el control de los costes por motivos que van desde la implementación de las aplicaciones nuevas y las aplicaciones migradas, hasta las instancias olvidadas que no se retiraron y los recursos de nube infrautilizados. Las organizaciones pueden empezar por la planificación proactiva de las cargas de trabajo para dimensionar correctamente la implementación desde el principio y optimizar continuamente los costes conforme pasa el tiempo, además de reducir los recursos desperdiciados, mejorar el control y elevar los índices de utilización.

3

Seguridad y conformidad

Las estrategias multinube permiten a las organizaciones distribuir las aplicaciones desde la nube más adecuada para cada caso. Aunque esto da más opciones, el hecho de que el entorno sea cada vez más distribuido también aumenta la superficie de ataque para las amenazas a la seguridad. A medida que crece el uso de la nube en las organizaciones, estas deben tener la posibilidad de utilizar políticas de automatización y obtener visibilidad en tiempo real de toda las nubes y las aplicaciones para evaluar los riesgos, solucionar rápidamente los problemas y mantener la conformidad.



Tecnologías de VMware Cloud: puesta en funcionamiento con confianza

VMware le proporciona la base adecuada para maximizar las ventajas de la puesta en funcionamiento.

Opciones

- Utilice cualquier combinación de nubes y cualquier arquitectura de aplicaciones.
- Consiga coherencia con un conjunto común de funciones y prácticas de gestión con las que gestionar los recursos y supervisar y responder a los problemas de rendimiento de las aplicaciones.

Velocidad

- Acelere la prestación de servicios y la capacidad de respuesta ante los cambios y los problemas.
- Utilice los conocimientos, las herramientas de gestión y las metodologías de TI en las distintas nubes para adoptar la nube y Kubernetes en menos tiempo y con una mayor agilidad.

Control

- Gestione de forma coherente cualquier combinación de nubes y arquitecturas de aplicaciones para agilizar las operaciones, mantener la conformidad y optimizar los costes de TI.
- Obtenga información desde la infraestructura hasta las aplicaciones para estar mejor preparado para los cambios planificados e imprevistos y reducir el riesgo global y los recursos desperdiciados.



Las tecnologías de VMware Cloud demuestran ventajas tangibles

Los estudios confirman las ventajas financieras y estratégicas de las soluciones de VMware:



en las migraciones con reubicación y sin reprogramación

Fuente: Documento técnico de IDC sobre el valor empresarial patrocinado por VMware, «The Business Value of Running Applications on VMware Cloud on AWS in VMware Hybrid Cloud Environments», #US46919520, octubre de 2020



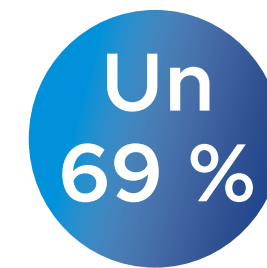
del software enviado a producción mediante DevSecOps optimizadas

Fuente: «VMware: Un camino inesperadamente rápido hacia la modernización de aplicaciones», Kit Colbert, director de tecnología de la plataforma de VMware Cloud, octubre de 2020



derivado del ahorro en infraestructura y operaciones

Fuente: «Total Economic Impact™ de VMware Cloud on AWS», un estudio de agosto de 2019 realizado por Forrester Consulting por encargo de VMware



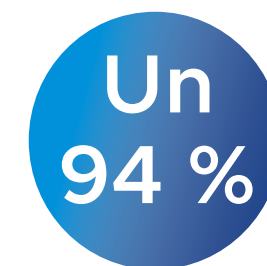
de reducción en administración y operaciones globales de infraestructura de TI

Fuente: «The Total Economic Impact™ of VMware vRealize Operations», un estudio de marzo de 2019 realizado por Forrester Consulting por encargo de VMware



de mejora en cuanto a visibilidad y solución de problemas

Fuente: «The Total Economic Impact™ of VMware vRealize Operations», un estudio de marzo de 2019 realizado por Forrester Consulting por encargo de VMware



de reducción en las operaciones posteriores de Kubernetes

Fuente: Validación económica de ESG, «Analyzing the Economic Benefits of Operationalizing Kubernetes with VMware Tanzu Standard», enero de 2021



de reducción en el tiempo empleado en aplicar parches de seguridad

Fuente: «The Total Economic Impact™ of VMware Tanzu Application Service», un estudio de diciembre de 2019 realizado por Forrester Consulting por encargo de VMware

Prestaciones empresariales acreditadas para satisfacer sus necesidades

85 millones de cargas de trabajo de producción

15 millones en total de cargas de trabajo de aplicaciones en la nube

Estrategia multinube única

Soluciones de gestión, seguridad y operaciones distribuidas y potentes

4300 partners VMware Cloud Provider que crean nubes públicas con tecnología de VMware

Discovery (Sudáfrica)

Mejóro la toma de decisiones y reforzó la seguridad gracias a una gestión multinube eficiente.

Necesidades de la empresa

- Obtener información más precisa y oportuna sobre el comportamiento de los clientes para centrarse en las nuevas oportunidades con mayor rapidez.
- Respaldo el crecimiento continuo mediante la transformación digital basada en la nube.
- Mejorar la visibilidad de las vulnerabilidades de seguridad para conocer los riesgos que entraña el cambio.

Acerca de Discovery

Discovery es una organización de servicios financieros cuya actividad se desarrolla en los mercados de la atención sanitaria y el bienestar, seguros de vida, seguros a corto plazo y planes de ahorros e inversión. Desde su concepción, Discovery ha tenido muy claro su propósito principal: ayudar a las personas a estar más sanas y mejorar y proteger sus vidas.

[Leer el caso de éxito](#)

[Ver el vídeo](#)

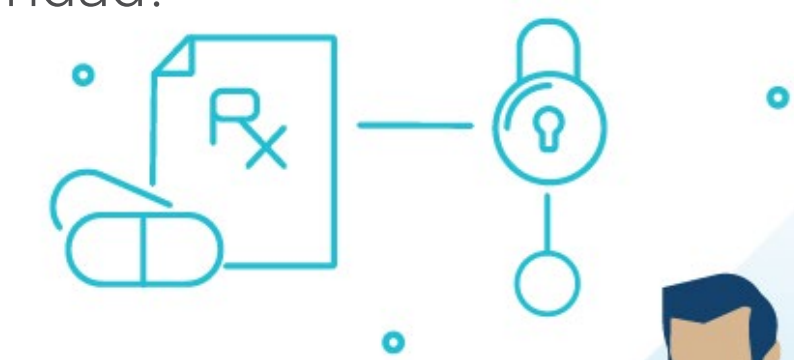
Una gestión unificada de la nube aporta mejoras en múltiples campos

- Simplificó y consolidó la gestión multinube para mejorar el control de las operaciones en una época de crecimiento rápido.
- Adoptó VMware CloudHealth para disponer de visibilidad de la actividad que se produce en los 62 entornos de nube de 12 países.
- Posibilitó la generación de informes, según las necesidades, sobre el uso de la nube y su repercusión general en los costes, el rendimiento y la seguridad.
- Redujo el gasto en un 40 % gracias a una gestión y una reducción de recursos desperdiciados más efectivas.
- Respaldo el propósito de la empresa de mejorar la salud de la población además de mejorar sus propios beneficios.

«Gracias a CloudHealth by VMware por fin disponemos de una vista única de la actividad que se produce en los entornos de nube de diversos territorios. Ya no tenemos que ir a buscar la información, sino que se encuentra a nuestro alcance con solo un clic».

Johan Marais

RESPONSABLE SÉNIOR DE SERVICIOS DE PLATAFORMA, DISCOVERY GROUP



Provident México (México)

Aumentó la coherencia de las operaciones, optimizó la distribución de aplicaciones y aceleró la innovación.

Necesidades de la empresa

- Entender todo el entorno de TI, incluidas las dependencias de las aplicaciones y la red.
- Supervisar continuamente la capacidad y el rendimiento de la infraestructura y las aplicaciones virtualizadas en el entorno local y en la nube.
- Preparar la empresa para el futuro seleccionando e implementando una solución sólida que pueda crecer junto con Provident México.

Acerca de Provident México

Provident es la empresa líder del mercado de préstamos personales a domicilio de México. Cuenta con más de 10 000 agentes independientes a comisión y unos 2600 empleados en todo el país. El objetivo de la empresa es marcar la diferencia cada día ofreciendo préstamos rápidos de forma inclusiva, transparente y responsable.

[Leer el caso de éxito](#)

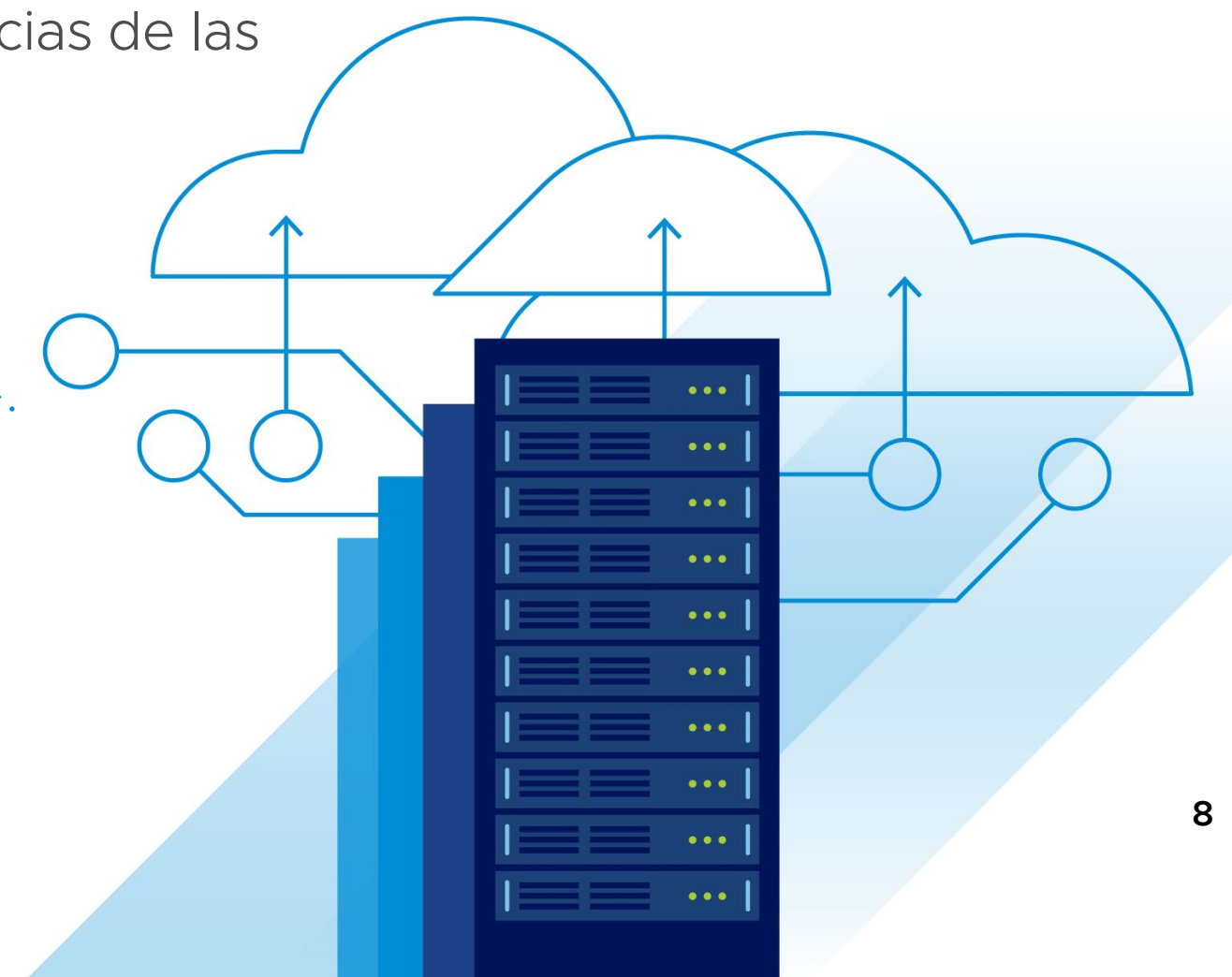
[Ver el vídeo](#)

Todos los objetivos conseguidos: operaciones coherentes, reducción de riesgos y mayor eficiencia

- Trasladó a la nube todas las aplicaciones centralizadas y periféricas en tan solo cinco meses y medio.
- Redujo los requisitos de capacidad en un 30 % comparando el uso de la capacidad en el entorno local y en la nube mediante un dimensionamiento adecuado.
- Aumentó la eficiencia simplificando la gestión de TI, lo que le permitió dedicar tan solo dos empleados a supervisar y mantener más de 300 servidores en su entorno.
- Redujo el riesgo mediante la identificación rápida de las dependencias de las aplicaciones y la red.

«Antes necesitaba alrededor de año y medio solo para que una aplicación llegara a producción. Con VMware vRealize Cloud Management, ahora lo hago en unos meses. Es un cambio radical».

Néstor Rodríguez
DIRECTOR DE TECNOLOGÍA Y CAMBIO



Börse Stuttgart (Alemania)

Optimizó las operaciones de TI trasladando los datos administrativos a la nube pública.

Necesidades de la empresa

- Aumentar la agilidad reduciendo el tiempo que dedica el personal de TI a las actualizaciones y las tareas de mantenimiento manuales.
- Acelerar la identificación y la actualización de vulnerabilidades, aumentando la seguridad.
- Utilizar un entorno híbrido, con los datos de las transacciones en el entorno local y los datos administrativos en la nube pública.
- Proporcionar visibilidad mediante paneles de gestión que ponen de manifiesto los problemas relacionados con los costes y los conflictos de los recursos informáticos.
- Permitir la gestión de costes (imputación de costes/ distribución de costes) de forma rápida, como una forma de optimizar aún más los recursos de TI.
- Aumentar la visibilidad de la capacidad, a medida que los equipos se adaptaban al teletrabajo durante la crisis de la COVID-19.

Acerca de Börse Stuttgart

Börse Stuttgart es el segundo mercado de valores de Alemania y el noveno de Europa. La firma tiene el compromiso de permitir a sus clientes comprar y vender acciones, bonos, productos cotizados en bolsa (ETP), fondos, productos de inversión y productos apalancados, garantizando una calidad excepcional en las transacciones y los mejores precios.

[Leer el caso de éxito](#)

Mejor supervisión de los servicios y solución de problemas más rápida a través de la nube

- Consiguió dedicar cada mes entre 3 y 10 horas de tiempo del equipo de TI a la innovación en lugar de las operaciones de TI.
- Simplificó la gestión de TI (tan solo necesitaba unos minutos para configurar el proxy de nube y conseguir unas operaciones impecables).
- Aumentó la capacidad de respuesta mediante los informes de gestión y los paneles de gestión.
- Puso en marcha el teletrabajo de forma inmediata mediante el dimensionamiento adecuado de la capacidad.

«VMware vRealize Operations Cloud funciona bien y yo no tengo que intervenir para nada. Me avisan cuando hay una actualización, que se completa de forma automática. Unos minutos después, recibo un mensaje confirmando que el proceso ha finalizado. Me ahorro hasta 10 horas al mes, que antes dedicaba a las actualizaciones y la solución de problemas. Es todo un logro».

Stephan Wiechert
ESPECIALISTA EN SISTEMAS DE TI



National Stock Exchange of India (India)

Efectuó eficazmente la transición a la infraestructura de nube para simplificar y agilizar las operaciones.

Necesidades de la empresa

- Preparar la empresa para el futuro maximizando el potencial transformador de las aplicaciones modernas.
- Mantener la competitividad y la agilidad gracias a una infraestructura de TI flexible y preparada para el futuro.
- Aumentar el volumen de transacciones mediante la escalabilidad y la agilidad operativa.
- Mantener la seguridad gracias a la microsegmentación.

Acerca de National Stock Exchange of India

National Stock Exchange of India fue fundada en 1992 y es el primer mercado de valores electrónico del país. Inversores de todo el mundo utilizan el índice de NSE, el NIFTY 50, como barómetro de los mercados de capitales de la India. En un mundo que cambia cada segundo, NSE se reinventa a sí misma constantemente para redefinir el futuro.

[Leer el caso de éxito](#)

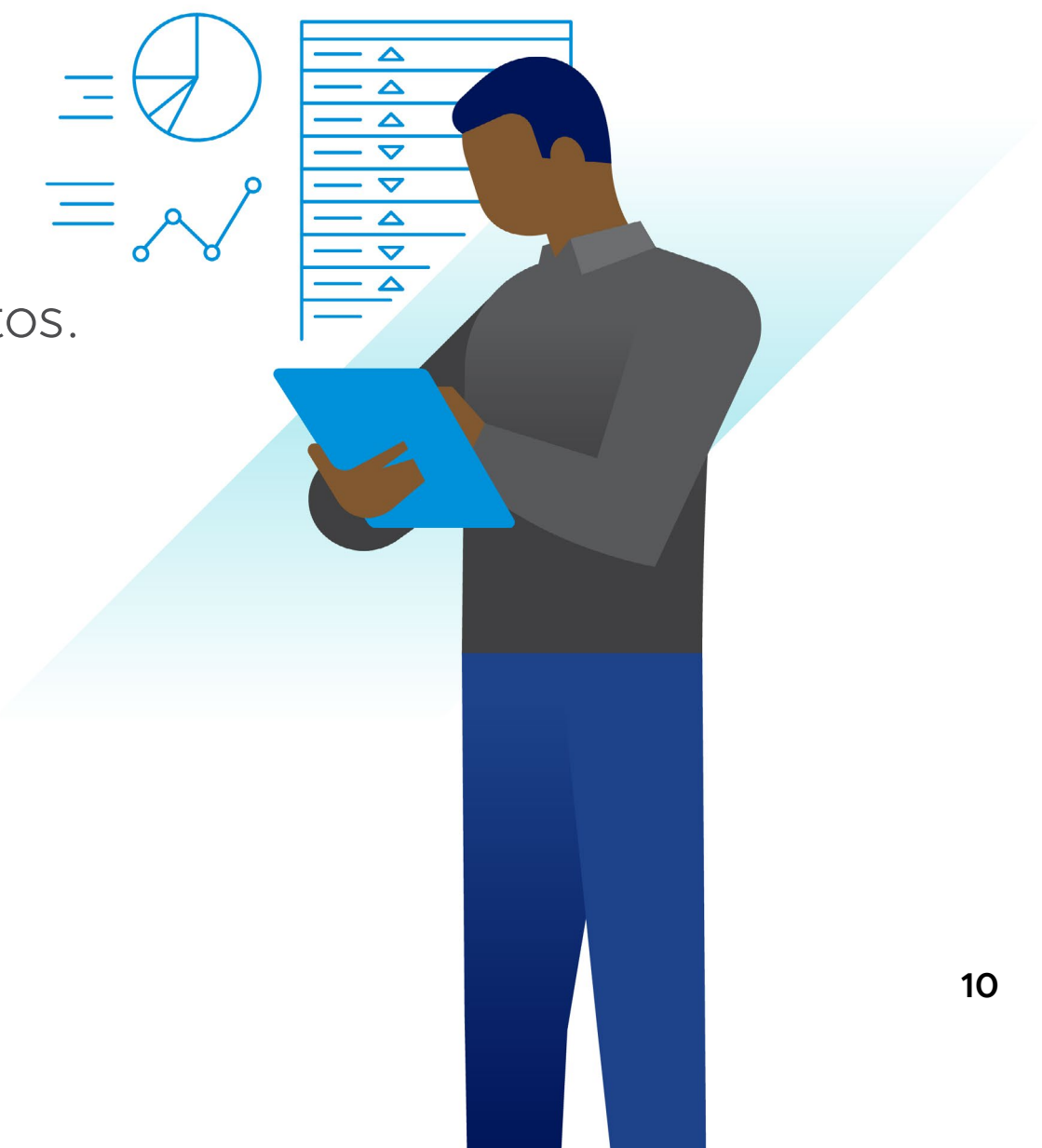
Transformación de las operaciones de TI para mejorar drásticamente la experiencia de negociación y preparar la organización para el futuro

- Añadió control y coherencia a las operaciones de TI utilizando VMware vCloud Suite y VMware NSX.
- Redujo la inversión en capital y el gasto operativo relacionados con el mantenimiento y la gestión de la infraestructura de TI.
- Logró reducir el tiempo de comercialización y aumentó la escalabilidad de las aplicaciones financieras, como las transacciones y los canjes.
- Añadió escalabilidad y flexibilidad a las aplicaciones que requieren muchos recursos.
- Redujo el tiempo de aprovisionamiento de la red, que pasó de días a minutos.

«Hemos podido simplificar las tareas administrativas, automatizar los procesos manuales, aplicar la escalabilidad vertical según las necesidades y mejorar nuestra agilidad empresarial. Esta implementación nos ayudará a estar a la vanguardia de la tecnología en los próximos años. Nuestra infraestructura ahora está preparada para el futuro».

Shiv Kumar Bhasin

DIRECTOR DE TECNOLOGÍA Y OPERACIONES



Aumente la eficiencia operativa de su entorno de nube

Obtenga información detallada sobre las tecnologías de VMware Cloud y su valor empresarial:

Soluciones destacadas

- **vRealize Suite:** respalda la transición de su empresa a la nube con una experiencia de gestión multinube coherente. Aproveche la flexibilidad de varios modelos de licencias y prestación de servicios y realice la transición a su propio ritmo para mejorar su agilidad, escalabilidad y eficiencia.
- **CloudHealth Suite:** transforma la manera en que su organización trabaja en la nube con una única solución para gestionarlo todo.





Recursos adicionales:

Reduzca el riesgo mejorando la gestión de los contenedores:
Obtenga el libro electrónico: *Establezca procesos más rápidos de solución de problemas y reduzca los riesgos*

Lea el estudio sobre la necesidad de gestionar y controlar los entornos multinube:

Informe «IDC Technology Spotlight: Hybrid/Multiload Complexity Requires Unified Management and Control» patrocinado por VMware, #US46831320, septiembre de 2020

Solicite una demostración de vRealize Cloud Universal:
Concierte una demostración: *solicite una demostración de vRealize Cloud Universal.*

Síguenos:



vmware®

VMware, Inc. 3401 Hillview Avenue Palo Alto CA 94304 USA Tel 877-486-9273 Fax 650-427-5001 www.vmware.com

C/ Rafael Botí, 26 - 2.ª planta, 28023 Madrid, España. Tel. +34 914125000 Fax +34 914125001 www.vmware.es

Copyright © 2021 VMware, Inc. Todos los derechos reservados. Este producto está protegido por las leyes de derechos de autor y de propiedad intelectual de Estados Unidos e internacionales. Los productos de VMware están cubiertos por una o varias de las patentes enumeradas en <http://www.vmware.com/go/patents>. VMware es una marca comercial o marca registrada de VMware Inc. o sus filiales en Estados Unidos o en otras jurisdicciones.

Las demás marcas y nombres mencionados en este documento pueden ser marcas comerciales de sus respectivas empresas. N.º artículo: vmw-ebook-operationalizing-multi-cloud-4-success-stories-v4_ES 0621