

OPEN

Genere innovaciones y expanda su empresa a través de tres pilares fundamentales de TI con Red Hat

YOUR

POSSIBILITIES

Índice

1

Introducción

Introducción	3
Todo lo que Red Hat le ofrece para que pueda contar con los tres pilares fundamentales de la TI	4

2

Establezca una base sólida

La generación de innovaciones comienza desde la infraestructura	5
Encuentre el entorno operativo estándar (SOE) adecuado	6
La diferencia entre las soluciones gratuitas y las empresariales	6
Red Hat puede ayudarlo a conseguir más resultados con las soluciones empresariales	7

3

Permita que el departamento de TI se enfoque en tareas más importantes

La automatización puede transformar la forma en que opera su empresa	9
Adopte una filosofía que priorice la automatización	10
Red Hat le ayuda a dar sus primeros pasos con una base sólida para la automatización	11

4

Simplifique la modernización del desarrollo de aplicaciones

Encuentre servicios que le permitan modernizar los desarrollos con menos complejidad	12
Encuentre servicios de nube	13
Red Hat le permite agilizar el desarrollo de aplicaciones	14

5

Conclusión

Convierta a su departamento de TI en uno de los factores clave para aumentar el crecimiento de la empresa	16
---	----

Introducción

En el mundo actual, las posibilidades de incrementar el valor empresarial abarcan todo el departamento de TI, desde las aplicaciones y las cargas de trabajo tradicionales hasta las nuevas integraciones e implementaciones de tecnologías.



Esto significa que los departamentos de TI desempeñan un papel fundamental en el crecimiento y el avance de la innovación, la eficiencia y la productividad de toda la empresa. En resumen, son cruciales para que mantenga una ventaja competitiva.

Los equipos de TI necesitan disponer de flexibilidad y libertad, ya sea para satisfacer rápidamente las necesidades de innovación y crecimiento de la empresa o para utilizar las tecnologías de open source y de nube híbrida. De esta manera, podrán utilizar herramientas para automatizar y estandarizar los métodos y las opciones de implementación a medida que surgen nuevas oportunidades, algo que no sucede si están obligados a utilizar una sola solución.

Sin embargo, no resulta muy sencillo lograr la optimización: implica la tarea compleja de crear un equipo de TI sólido, flexible y eficiente en función de una estrategia moderna de nube híbrida. Esto quiere decir que debe asegurarse

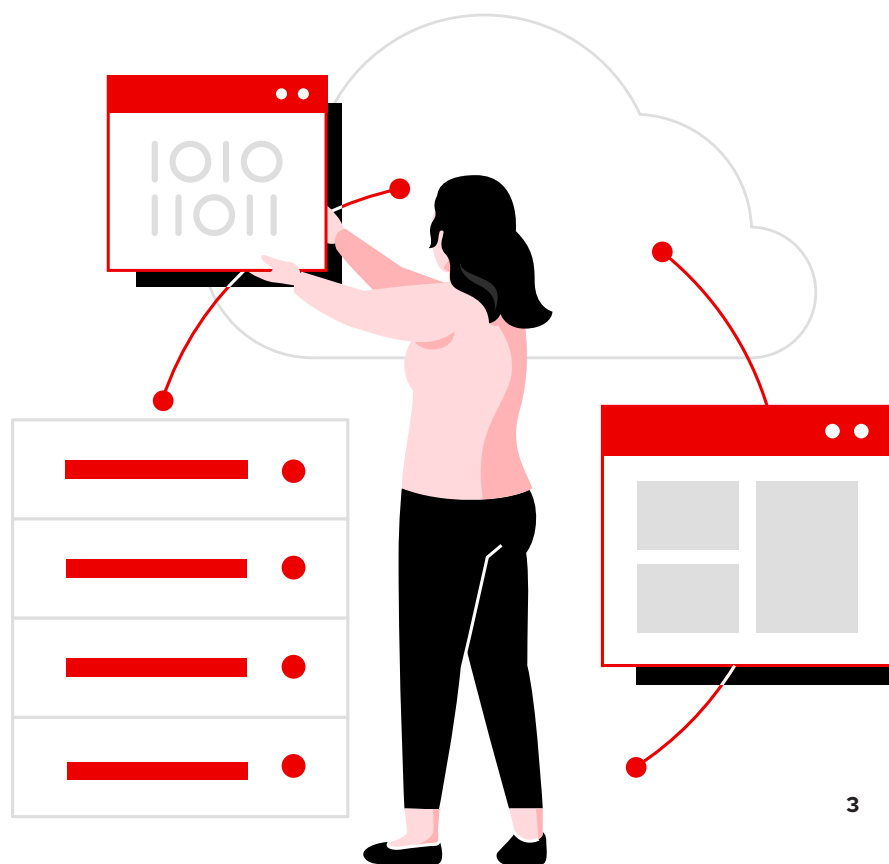
de que el departamento de TI disponga de los recursos que necesita para respaldar a la empresa; identificar la forma en que la agilidad de la TI le ayuda a competir con otras empresas más grandes; encontrar la manera adecuada de gestionar diversos conjuntos de herramientas y soluciones de proveedores, y utilizar la eficiencia operativa de la TI obtenida para abocarse a la generación de innovaciones con el apoyo del personal directivo, de modo que el departamento de TI sea el núcleo.

Esta no es una tarea sencilla, e incluso puede parecer desalentadora, especialmente si la realiza únicamente de manera

interna, si anteriormente intentó llevar a cabo una transición similar y tuvo contratiempos, o bien si depende de soluciones open source cuya capacidad no puede ajustarse de la manera que necesita.

Sin embargo, en definitiva, conviene realizarla. El uso de una tecnología empresarial probada y de confianza puede ayudarlo a incorporar la eficiencia y la seguridad que necesita en su estrategia de nube híbrida y reducir los costos a largo plazo.

[Lo que necesita es un partner de confianza y con experiencia que lo acompañe en el proceso.](#)



Nuestro objetivo en Red Hat es ayudarlo a superar los desafíos empresariales y a tomar mejores decisiones. Esto es lo que puede lograr con nosotros:

- Establecer una base sólida para su empresa con la infraestructura líder del sector.
- Permitir que el departamento de TI se enfoque en tareas más importantes gracias a la automatización.
- Modernizar el desarrollo de aplicaciones mediante Kubernetes y los servicios de nube.
- Llevar a cabo estas acciones de forma total o parcial para responder rápidamente a la demanda del mercado sin dejar de centrarse en la seguridad.
- Obtener el apoyo de nuestro amplio ecosistema de partners que proporciona una integración directa con la tecnología, las herramientas y los servicios que ya conoce.

Las empresas que utilizan los sistemas de software por suscripción de Red Hat en lugar de las alternativas gratuitas y respaldadas por la comunidad generan USD 17 195 en beneficios por cada 100 usuarios¹.

¹ Whitepaper de IDC, patrocinado por Red Hat. ["El valor empresarial de las soluciones de Red Hat en contraste con las alternativas gratuitas"](#). Documento n.º US47607721. Abril de 2021.



Todo lo que Red Hat le ofrece para que pueda contar con los tres pilares fundamentales de la TI

Para muchas empresas de TI, el éxito de la modernización depende de tres áreas fundamentales: la infraestructura, la automatización y el desarrollo de aplicaciones.

En este ebook, se analizan en detalle estas áreas y se proporcionan herramientas y estrategias para ayudarlo a resolver los desafíos empresariales que presenta cada una.

También se demostrará la manera en que las conexiones de Red Hat con el ecosistema mundial de partners proveedores de servicios y soluciones e integradores de sistemas, hardware y software pueden ayudarlo a incorporar sus preferencias en cuanto a las implementaciones y las instalaciones en su departamento de TI.

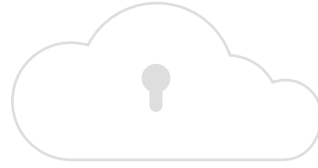


La generación de innovaciones comienza desde la infraestructura

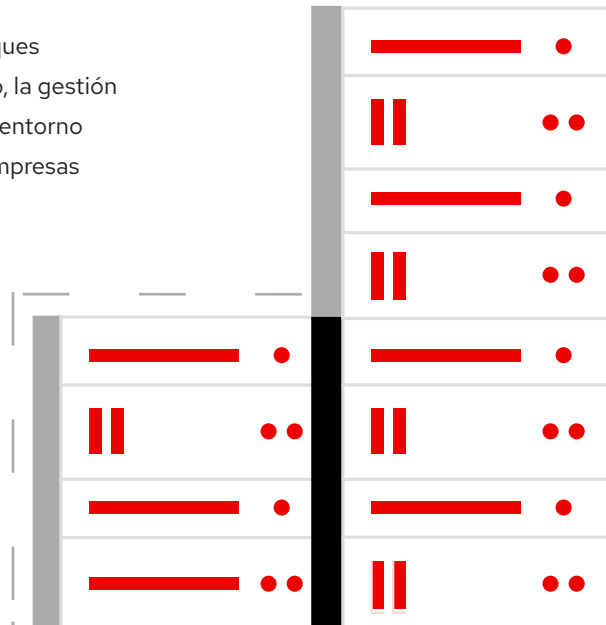
2

Resulta imposible generar innovaciones sin una base sólida.

Cuando los sistemas de una empresa comparten la misma base, pueden prestar servicios según sea necesario en lugar de limitarse a desempeñar una sola función. Además, el intercambio inteligente de recursos de TI permite realizar más tareas con menos sistemas de hardware.



Por lo general, los enfoques obsoletos para el diseño, la gestión y el funcionamiento del entorno de TI impiden que las empresas avancen.



¿Su infraestructura es demasiado compleja y confusa?

Si lo es, no es el único en esta posición. Con el paso de los años, la mayoría de las empresas desarrollaron una combinación laberíntica y compleja de sistemas operativos y sus versiones, configuraciones de hardware de los servidores y herramientas de gestión, por lo cual suelen requerir un gran equipo de TI calificado para lidiar con los problemas de interoperabilidad, las dificultades de la gestión y los procesos laboriosos. Por otro

lado, los procesos heredados que se crearon hace décadas funcionan a tropezones, mientras la competencia utiliza herramientas mejor diseñadas para las empresas de la era digital.

Esto ralentiza las implementaciones, aumenta el tiempo de inactividad, genera más fallas de seguridad y provoca un mayor incumplimiento de las normas. Prestar los servicios que la empresa necesita con la eficiencia y la velocidad que requiere puede ser una tarea difícil.



Encuentre el entorno operativo estándar (SOE) adecuado

Un SOE es un entorno operativo estándar, es decir, un sistema operativo informático específico y un conjunto de sistemas de software que el departamento de TI define como la configuración estándar.

Los SOE entran en acción cuando tiene que gestionar muchas computadoras y desea reducir la complejidad del proceso. Gracias a ellos, los equipos de TI pueden automatizar la implementación y el mantenimiento de los servidores y las estaciones de trabajo. Además, la estandarización del sistema operativo ayuda a que las cargas de trabajo funcionen de manera uniforme en cualquier entorno.

Para comprender la importancia de los entornos operativos estándar, tenga en cuenta que una empresa moderna puede gestionar miles o decenas de miles de servidores y estaciones de trabajo.

La implementación manual o semimanual de todos ellos sería costosa y podría generar errores. Sin la estandarización, los equipos de TI se ven obligados

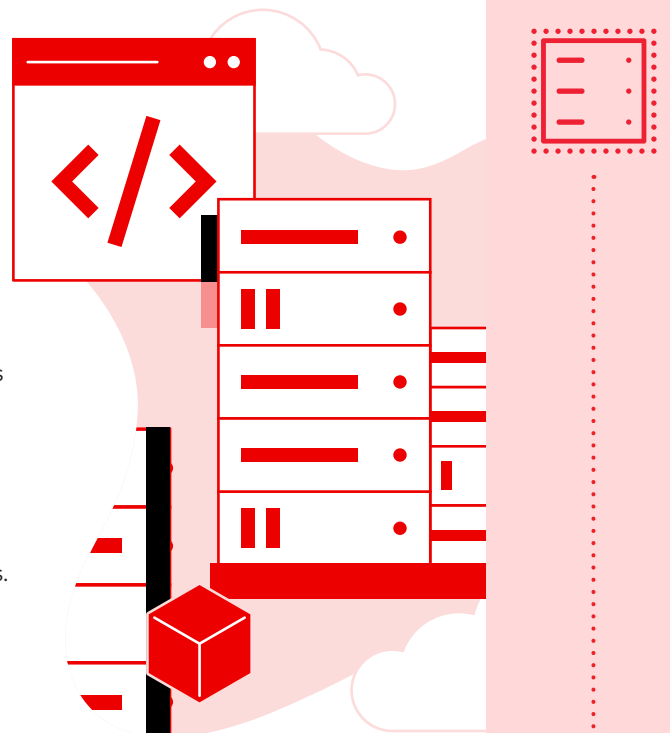
a crear scripts personalizados para implementar y mantener varias plataformas. La falta de uniformidad entre los entornos aumenta el tiempo y el dinero que se invierte, debido a la complejidad de su mantenimiento. La capacitación y el soporte también se tornan más costosos y complejos.

La diferencia entre las soluciones gratuitas y las empresariales

Muchos sistemas operativos basados en la tecnología de open source, como Linux®, están disponibles tanto de forma gratuita como a través de empresas como Red Hat, empaquetados y estandarizados para uso empresarial. Aunque las implementaciones gratuitas pueden ser una opción válida para algunas empresas, a largo plazo, una paga puede contribuir a que ahorre dinero, ya que ofrece ventajas como el soporte, una mejor gestión y una seguridad estandarizada que no están disponibles en el otro tipo de sistemas.

¿Le gustaría recibir más información?

Lea acerca de las maneras en las que puede gestionar su entorno Linux para alcanzar el éxito.





Red Hat puede ayudarlo a conseguir más resultados con las soluciones empresariales

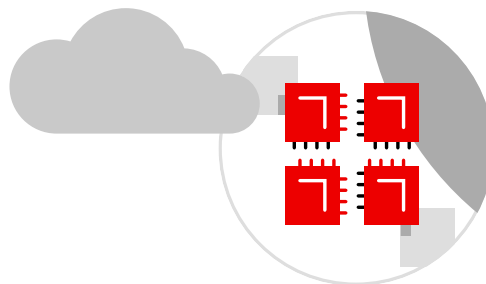
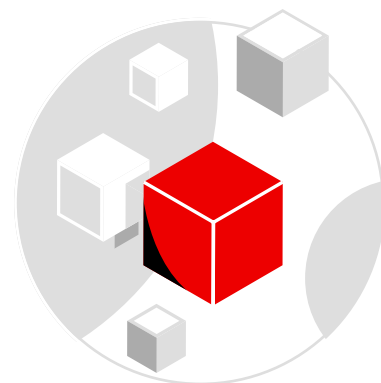
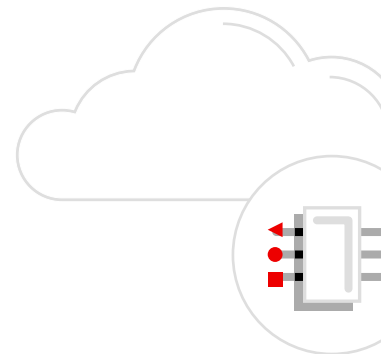
Red Hat® Enterprise Linux es la plataforma Linux empresarial líder en el mundo², y es la base de las decenas de miles de aplicaciones que más éxito han tenido en empresas de todos los tamaños y sectores.

Además, [Red Hat Enterprise Linux](#) cuenta con la certificación de cientos de proveedores de servicios y de nube pública, por lo que puede trasladar los sistemas con confianza a este tipo de entornos.

[Smart Management](#), complemento del sistema operativo, es una solución para la gestión de las infraestructuras de RHEL y se diseñó para prepararlas y mantenerlas según sus necesidades, tanto en entornos físicos como virtuales, de nube, del extremo de la red o, incluso, sin conexión. Simplifica la gestión del sistema optimizando las tareas repetitivas, desde la definición y la implementación de entornos operativos estándar hasta la ejecución de parches en distintos entornos y la actualización o eliminación de sistemas. Incluye Red Hat Satellite y nuevos servicios de gestión de la nube, como aquellos para ocuparse de los puntos vulnerables, el cumplimiento normativo y la comparación de los sistemas, los cuales le brindan la flexibilidad para elegir los que mejor se adapten a las necesidades de su entorno.

Otra solución exitosa de Red Hat Enterprise Linux es Red Hat OpenShift®, la plataforma de Kubernetes empresarial líder del sector³.

Red Hat OpenShift es la opción principal de las empresas que buscan una plataforma de Kubernetes compatible y más segura con asesoramiento de los especialistas. Red Hat OpenShift automatiza el ciclo de vida de los contenedores, incorpora la seguridad a sus procesos y ayuda a los equipos de DevOps. Se trata de una plataforma empresarial de contenedores de Kubernetes que no solo se encuentra optimizada para mejorar la productividad de los desarrolladores y promover la innovación, sino que también cuenta con operaciones automatizadas integrales que permiten gestionar las implementaciones en los entornos multicloud, de nube híbrida y del extremo de la red.

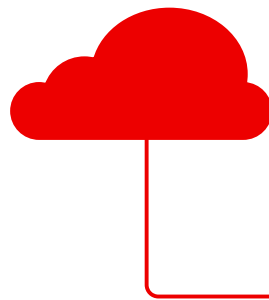


² Datos de los clientes de Red Hat y de la [lista Fortune 500](#) para el año 2021.

³ [The Forrester Wave™: Plataformas de desarrollo de contenedores multicloud, tercer trimestre de 2020](#). Diciembre de 2020.

El ecosistema de partners de Red Hat refuerza esta solidez de la infraestructura para ayudar a las empresas a lidiar con la complejidad que implica gestionar múltiples plataformas. Básicamente, esto es posible gracias a que se simplifican los procesos en una base de TI uniforme con las soluciones de los partners certificadas en Red Hat Enterprise Linux. Esto contribuye a una integración más fluida con las tecnologías que ya aplica en sus entornos de TI.

Tanto Red Hat como sus partners ofrecen servicios de consultoría para la tecnología de Red Hat, con los que logrará planificar, actualizar y ajustar la capacidad de la infraestructura casi sin interrumpir la actividad de la empresa. Además, podrá ofrecer una infraestructura multicloud como servicio gestionado que elimine los gastos de capital y alinee los otros tipos con el crecimiento.



Infraestructura para la seguridad

Las versiones del software open source que se centran en las empresas disponen de equipos de ingenieros que ejecutan parches en los puntos vulnerables apenas los descubren.

El nivel de uniformidad de la infraestructura empresarial reduce las posibilidades de que existan puntos vulnerables de seguridad provocados por errores humanos.

La elección de la infraestructura adecuada permite que la empresa comience a adoptar una mentalidad enfocada en la seguridad desde el principio.

La automatización puede transformar la forma en que opera su empresa

3

Las tareas y los elementos de TI se multiplican a una velocidad que excede la capacidad humana.

¿Su empresa dedica demasiado tiempo a asegurarse de evitar fallos y no el suficiente a generar innovaciones? Es un problema común.

Los equipos de operaciones de TI gestionan arquitecturas intrincadas que se basan en varias plataformas y en capas de tecnología complejas. Además, las herramientas de gestión heredadas tienen ciertas limitaciones, ya que dividen el control, utilizan lenguajes propietarios y no amplían los casos prácticos actuales. Esto provoca que el equipo deba dedicar gran parte de su tiempo y energía a las tareas manuales, y limita la innovación y el crecimiento.

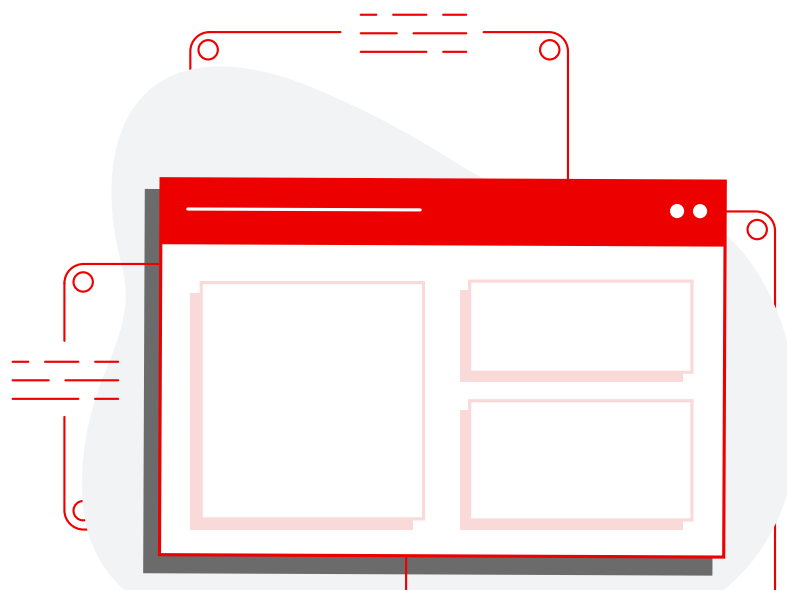
La automatización en todas sus formas dejó de ser solo una medida para reducir los costos y se transformó en un aspecto estratégico fundamental. Permite que el departamento de TI dé soporte a la infraestructura, las aplicaciones, las redes, los contenedores y la seguridad,

desde el centro de datos hasta el extremo de la red, y es fundamental para gestionar el creciente volumen de datos. No se trata solamente de adoptar nuevas tecnologías: también es necesario un cambio cultural dentro de la empresa para que la automatización tenga éxito.

Con frecuencia, se implementa de forma fragmentaria, con equipos individuales que crean focos de automatización dentro de la empresa. Esto puede ahorrar tiempo y dinero a corto plazo a algunos equipos específicos, pero también puede resultar ineficiente

si las diferentes herramientas de automatización no pueden conectarse de alguna manera.

En su lugar, es preferible tener en cuenta a toda la empresa a la hora de planificar un enfoque relacionado a la automatización. El uso de una plataforma que permita que los diferentes departamentos de TI estandaricen la automatización y los usuarios la reutilicen de diferentes maneras le permite comenzar por pequeños proyectos de automatización que puede ampliar cuando sea más conveniente para su empresa.



¿Qué es el edge computing?

El edge computing ocurre en la ubicación física del usuario o de la fuente de datos, o bien cerca de ella. Esto da lugar a una menor latencia y ahorra ancho de banda, pero puede aumentar la complejidad de las aplicaciones que requieren la potencia del cloud computing.



Adopte una filosofía que priorice la automatización

Un enfoque según el cual se prioriza la automatización le permite obtener la agilidad y la eficiencia que necesita para estar a la altura de los entornos empresariales dinámicos de la actualidad.

Comience a aplicar un enfoque que priorice la automatización:

- Valore el ingenio y la creatividad de sus empleados.
- Encomiéndeles la resolución de problemas complejos y difíciles de resolver, en lugar de asignarles tareas repetitivas.
- Reduzca la fricción dentro de la empresa.

Al automatizar las tareas repetitivas y tediosas, las empresas pueden aumentar la velocidad y la confiabilidad con la que implementan las aplicaciones y los servicios nuevos. Además, la automatización supone menos riesgos de seguridad y de cumplimiento normativo, ya que disminuye las posibilidades de que se produzcan errores humanos y reduce los gastos operativos. También permite que el presupuesto se destine a actividades más importantes y que el personal de TI se enfoque en ellas.

¿Desea obtener más información?

Lea la guía sobre la automatización para los ejecutivos de TI



Red Hat le ayuda a dar sus primeros pasos con una base sólida para la automatización



Red Hat Ansible® Automation Platform automatiza los procesos de preparación y configuración, la organización del flujo de trabajo, la implementación de aplicaciones y la gestión del ciclo de vida.

Gracias a que utiliza tecnología sin agentes, también facilita la implementación de la automatización, de modo que no necesite ejecutar software en segundo plano en la máquina que se está gestionando. Además, a diferencia de muchas otras opciones, Red Hat Ansible Automation Platform le permite automatizar toda su infraestructura de TI.

partners de Red Hat, quienes también proveen el soporte. Estas colecciones y módulos certificados garantizan que las soluciones más importantes funcionen con Ansible desde el principio, y permiten que los partners y los clientes creen contenido y playbooks de Ansible para ampliar la automatización en las aplicaciones, las redes, la seguridad, la nube, la infraestructura y los elementos del extremo de la red.

Red Hat y su ecosistema de partners tecnológicos proporcionan contenido certificado de Red Hat Ansible para ayudarle a crear una solución de automatización estratégica con confianza. Hay más de cien colecciones de contenido certificado Red Hat Ansible Certified Content Collections y miles de módulos desarrollados por los

Además, gracias a su asociación con Microsoft, [Red Hat Ansible Automation Platform on Microsoft Azure](#) es una opción gestionada que puede adquirir con su inversión comprometida en Azure, lo que le permite utilizar los créditos que ya podría tener en su presupuesto.



Automatización para la seguridad

Al automatizar la ejecución de parches, estos se perderán o retrasarán menos, y los puntos vulnerables se cerrarán con mayor rapidez y criterio.

Cuando se configuran decenas de miles de dispositivos del extremo de la red, a través de la automatización se garantiza que cada uno de ellos se someta a las mismas pruebas de seguridad.

La integración de la automatización en las herramientas que detectan y reducen las amenazas a la seguridad supone que las respuestas pueden ser automáticas y prescindir de la intervención humana.

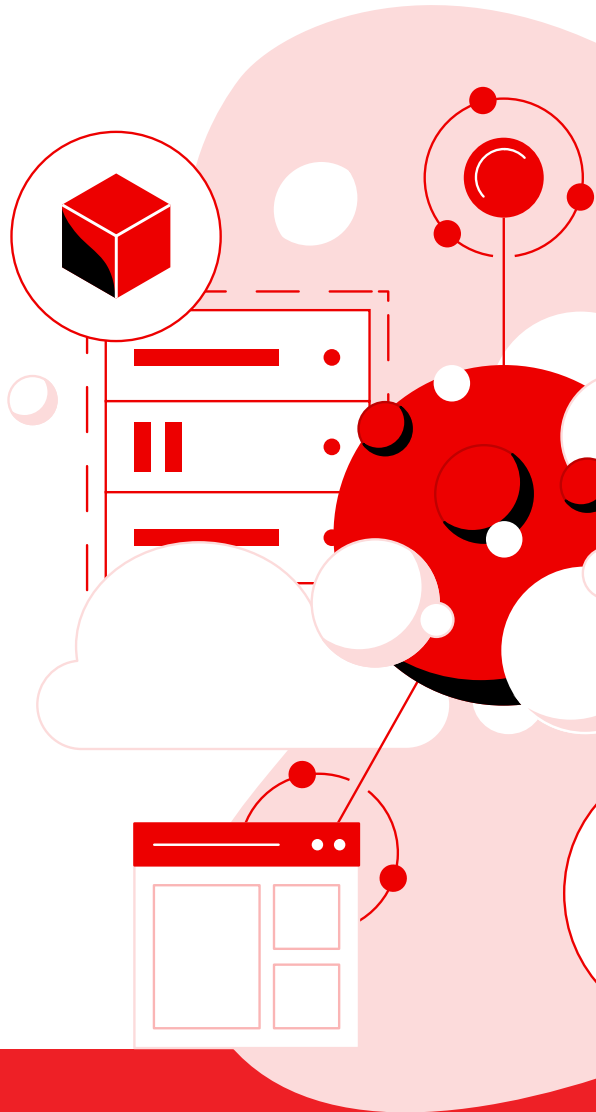
4

Encuentre servicios que le permitan modernizar los desarrollos con menos complejidad

La diferencia entre el desarrollo de las aplicaciones heredadas y el de las modernas no solo radica en el uso de versiones mejores y más rápidas de las mismas herramientas.

Se trata de implementar herramientas y tecnologías más nuevas, como la organización en contenedores, que permite que el desarrollo sea portátil, flexible y ágil, y, luego, incorporar nuevas metodologías, procesos y culturas para maximizar los beneficios.

Sin embargo, no es sencillo desarrollar este tipo de aplicaciones modernas y ágiles. Suele requerir invertir en infraestructura de contenedores y contar con personal que posea las habilidades necesarias para gestionarla. Si tiene aplicaciones heredadas diseñadas con enfoques antiguos y monolíticos, la transformación de esas aplicaciones y procesos empresariales heredados en arquitecturas modernas no será sencilla ni económica.



Para competir en el mercado y tener éxito, muchas empresas dependen de una gran cantidad de aplicaciones digitales:

Software de operaciones: gestiona las adquisiciones, los recursos humanos, la experiencia del cliente y otras funciones empresariales.

Software orientado al cliente: ofrece funciones de autoservicio a los clientes y una experiencia digital inmediata.

Inteligencia comercial: transforma los volúmenes de datos en información valiosa para tomar decisiones comerciales acertadas.

Análisis predictivo: utiliza datos históricos para guiar la toma de decisiones.

Servicios de datos inteligentes: permiten actuar en función de los datos empresariales y obtener información de ellos, así como trasladarlos, almacenarlos y transformarlos.

Aprendizaje automático (ML): ayuda a que las aplicaciones obtengan información de los datos a los que se exponen y detecten patrones para generar conocimiento nuevo.

Muchas empresas buscan agilizar los desarrollos para diseñar, implementar, ejecutar y actualizar las aplicaciones y los servicios de tal manera que se logre mantener la competitividad, todo en un mercado en el que las expectativas de los clientes son cada vez mayores. Para ello, puede ser de gran utilidad migrar los sistemas a un entorno de contenedores.

Existen numerosas herramientas y servicios para comenzar a trabajar en un entorno moderno de contenedores. Sin embargo, no todos ellos ofrecen la interoperabilidad que necesita para mantener su agilidad en el mercado actual, que es muy competitivo. Por esa razón, debe buscar soluciones de contenedores y Kubernetes que estén diseñadas con [una estrategia de nube abierta e híbrida](#), las cuales ofrezcan la flexibilidad que necesita para ejecutar sus aplicaciones en distintos entornos.

Estos tipos de arquitecturas en contenedores requieren experiencia para ejecutarse, y es más difícil que comience a utilizarlas si se centra más en el desarrollo de las aplicaciones que en la gestión de la infraestructura de TI. Sin embargo, existen muchas formas de acceder a la infraestructura moderna, incluso si su empresa no está preparada para ejecutar toda la stack por sí misma. Aquí es donde un proveedor de servicios de nube, como Red Hat Cloud Services, puede ayudar.

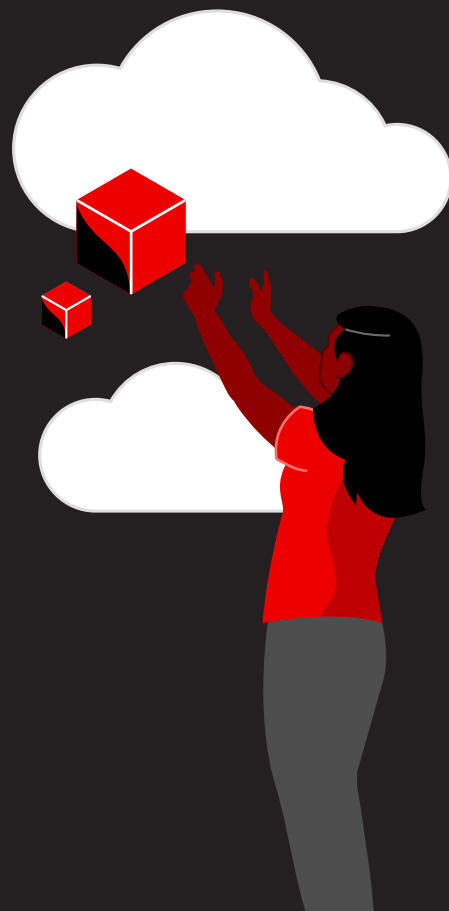


Encuentre servicios de nube

Los servicios de nube son aplicaciones de infraestructura, plataforma y software alojadas y gestionadas por un tercero.

Con el proveedor de servicios en la nube adecuado, las empresas pueden desentenderse de la mayoría de los aspectos que tienen que ver con la infraestructura de la plataforma. Al ceder de forma total o parcial a los ingenieros externos de confiabilidad del sitio (SRE) la responsabilidad de la gestión, la actualización y el mantenimiento de la infraestructura, serán ellos quienes automaticen y gestionen las soluciones de Red Hat Cloud Services, automaticen la implementación y la gestión de los clústeres de Red Hat OpenShift y todas las demás aplicaciones y servicios de datos complementarios de Red Hat para que pueda centrarse en el desarrollo de aplicaciones con prontitud y reducir el tiempo y los costos asociados a dicha gestión.

Obtenga más información sobre los servicios de nube.
Lea el estudio Total Economic Impact™ sobre los servicios de nube de Red Hat OpenShift



La búsqueda de un partner de servicios en la nube es conveniente por varias razones importantes:

Elimina la presión sobre los equipos de operaciones de TI. Al delegar en un tercero el mantenimiento diario de la plataforma, la supervisión y otras tareas importantes pero rutinarias, como la implementación de actualizaciones, los equipos de desarrollo pueden centrarse en lo que mejor saben hacer: crear aplicaciones que beneficien a la empresa.

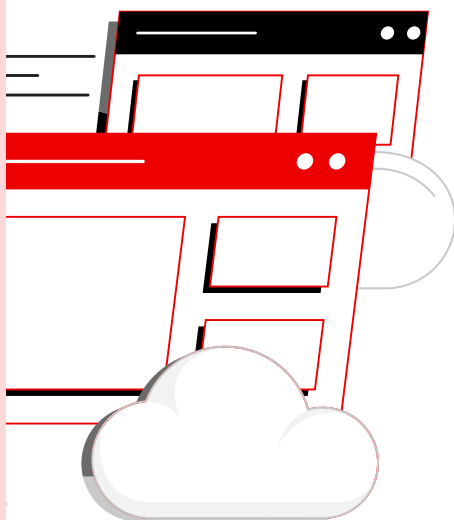
Aporta más confiabilidad. Los proveedores de servicios de nube ofrecen acuerdos de nivel de servicio (SLA) que protegen a las empresas de los costos inesperados, lo que garantiza que las aplicaciones esenciales sean confiables.

Puede agilizar la distribución de las aplicaciones. Un proveedor ideal de servicios de nube le permite comenzar el desarrollo de aplicaciones de inmediato, ya que brinda servicios de preparación y gestión automatizados. Esto quiere decir que no es necesario que desarrolle primero una infraestructura para proceder con otras tareas: se mantiene siempre actualizada.



Red Hat le permite agilizar el desarrollo de aplicaciones

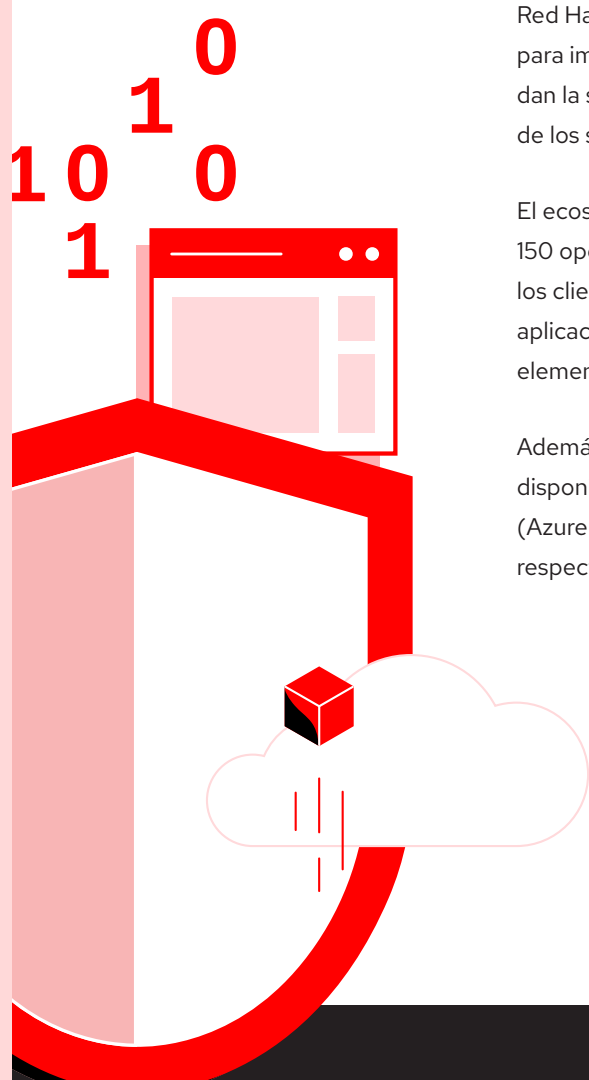
Si busca modernizar el desarrollo de las aplicaciones, Red Hat OpenShift constituye un gran primer paso.



Red Hat OpenShift es una plataforma empresarial de contenedores de Kubernetes diseñada especialmente para formar parte de una estrategia de nube híbrida abierta. Es uniforme y permite gestionar las implementaciones en la nube híbrida, la multicloud y el extremo de la red. Además, está disponible en varias opciones autogestionadas que se adaptan a diversos tipos de empresas, o bien como parte de los servicios de nube gestionados.

Red Hat Cloud Services brinda servicios de nube totalmente gestionados en las principales plataformas de nube, los cuales cuentan con el soporte de un [equipo especialista en ingeniería de confiabilidad del sitio \(SRE\)](#), y se encarga de la implementación y las operaciones diarias de los clústeres. También ofrece una experiencia unificada en todas las nubes, ya que cuenta con aplicaciones y una plataforma gestionada en múltiples nubes públicas, las cuales proporcionan experiencias uniformes de desarrollo, ciclo de vida y soporte de actualización y facturación.

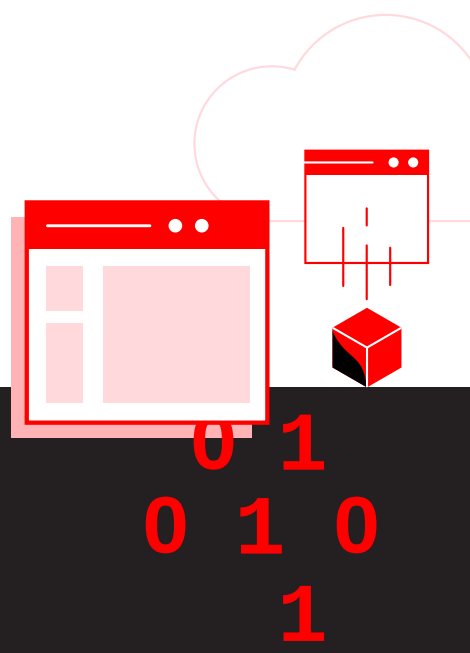
Si no necesita el paquete totalmente administrado, considere la cartera de productos de middleware y servicios de nube de Red Hat Application Services, que permite que los desarrolladores, los arquitectos y los líderes de TI pueden diseñar, integrar y automatizar las aplicaciones. Se diseñó en conjunto para posibilitar el desarrollo, la implementación y la ejecución de las aplicaciones empresariales de manera rentable y según sea necesario. Además, puede ejecutarse en las instalaciones, en la nube o dentro de una plataforma de contenedores, como Red Hat OpenShift.



Todo esto es posible gracias al ecosistema de partners de Red Hat, quienes brindan soluciones de software certificadas para su uso con Red Hat OpenShift que ofrecen a los clientes la flexibilidad que se requiere para implementar las aplicaciones en cualquier entorno, la tranquilidad que dan la seguridad y el respaldo de las cargas de trabajo, y la automatización de los sistemas según sea necesario.

El ecosistema de partners de Red Hat también incluye más de 150 operadores certificados de Red Hat OpenShift que proporcionan a los clientes agilidad, sencillez y confiabilidad en la implementación de aplicaciones, lo que acelera la obtención de resultados mediante el uso de elementos que han sido probados previamente en Red Hat OpenShift.

Además, las versiones gestionadas de Red Hat OpenShift están disponibles en AWS (Red Hat OpenShift on AWS) y Azure (Azure Red Hat OpenShift), las cuales pueden adquirirse en sus respectivas tiendas en línea utilizando créditos.



Servicios de nube para la seguridad

Muchos servicios de nube cuentan con especialistas que se encargan de actualizar la infraestructura y ejecutar los parches en ella.

La ejecución de parches y las actualizaciones se llevan a cabo de forma periódica junto con una supervisión constante.

Como los servicios en la nube están estrechamente integrados entre sí, hay menos posibilidades de que aparezcan puntos vulnerables.

Convierta a su departamento de TI en uno de los factores clave para aumentar el crecimiento de la empresa

5

Entonces, ¿qué debería hacer?

El primer paso es tener claro que comenzar es más fácil de lo que parece. Existe una gran cantidad de herramientas y servicios disponibles para su empresa, y las soluciones empresariales pueden ahorrarle tiempo y dinero, ya que permiten que sus equipos se concentren en su empresa mientras los especialistas (o la automatización) gestionan la totalidad de su infraestructura e implementación de TI, o bien parte de ella.

Recuerde también que si elige las soluciones de Red Hat, hay miles de partners en el ecosistema de Red Hat que se relacionan entre sí de forma fluida, por lo que no necesita abandonar las herramientas que ya utiliza y los servicios de los que disfruta actualmente, ya que probablemente funcionen junto a Red Hat.



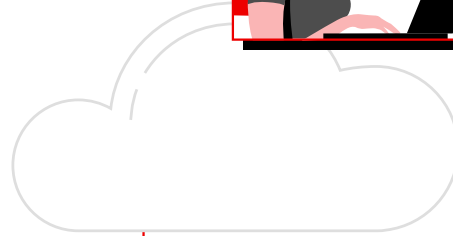
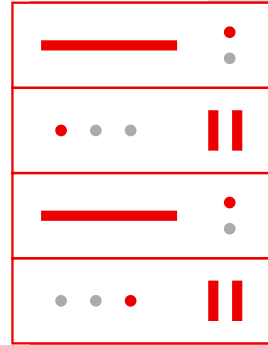
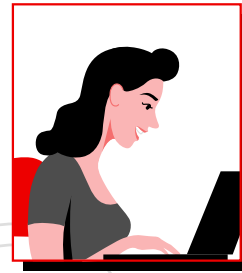


Logre mejores resultados con Red Hat

Obtenga un abanico de posibilidades para su empresa de TI.

[Red Hat y el open source](#) le brindan estabilidad, seguridad y capacidad de innovación a su empresa.

Obtenga más información sobre nuestras [soluciones de TI](#) y [comuníquese con algún representante de Red Hat](#).



facebook.com/redhatinc
@RedHatLA
@RedHatIberia
linkedin.com/company/red-hat

es.redhat.com
#F32007_0922

Acerca de Red Hat

Red Hat es el proveedor líder de soluciones de software open source para empresas, que ha adoptado un enfoque impulsado por la comunidad para ofrecer tecnologías fiables y de alto rendimiento de Linux, nube híbrida, contenedores y Kubernetes. Red Hat ayuda a los clientes a integrar las aplicaciones de TI nuevas y actuales, desarrollar aplicaciones nativas de la nube, estandarizar nuestro sistema operativo líder del sector, y automatizar, proteger y gestionar entornos complejos. Sus servicios galardonados de soporte, capacitación y consultoría convierten a Red Hat en asesor de confianza para las empresas de la lista Fortune 500. Como partner estratégico de proveedores de nube, integradores de sistemas, proveedores de aplicaciones, clientes y comunidades open source, Red Hat ayuda a las empresas a prepararse para el futuro del mundo digital.

ARGENTINA
+54 11 4329 7300

CHILE
+562 2597 7000

COLOMBIA
+571 508 8631
+52 55 8851 6400

MÉXICO
+52 55 8851 6400

ESPAÑA
+34 914 148 800

Copyright © 2022 Red Hat, Inc. Red Hat, el logotipo de Red Hat, Ansible y OpenShift son marcas comerciales o marcas comerciales registradas de Red Hat, Inc. o sus subsidiarias en Estados Unidos y en otros países. Linux® es la marca comercial registrada de Linus Torvalds en EE. UU. y en otros países. Gartner y Hype Cycle son marcas comerciales y marcas de servicio registradas de Gartner, Inc. o de sus filiales en los Estados Unidos y en todo el mundo, y se utilizan en el presente con el debido consentimiento. Todos los derechos reservados.