

OPEN

Innover et se développer à
travers trois piliers
informatiques avec Red Hat

YOUR

POSSIBILITIES

Sommaire

1

Introduction

Introduction	3
Les solutions Red Hat pour vous accompagner sur trois piliers de l'informatique	4

2

Posez des bases solides

L'infrastructure au cœur de l'innovation	5
Trouvez l'environnement d'exploitation standard adapté	6
Mise en place autonome ou solution optimisée pour les entreprises	6
Les solutions intégrées de Red Hat pour aider votre entreprise	7

3

Libérez du temps pour les tâches à valeur ajoutée

L'automatisation redéfinit les règles du métier	9
Pensez d'abord à l'automatisation	10
Les solutions Red Hat pour vous aider à déployer l'automatisation	11

4

Simplifiez la modernisation du développement d'applications

Trouvez des services simples d'aide à la modernisation	12
Trouvez un partenaire cloud	13
Les solutions Red Hat pour accélérer votre développement d'applications	14

5

Conclusion

Faites contribuer le service informatique à l'accélération de votre croissance	16
--	----

Introduction

Aujourd'hui, il est possible de valoriser les services informatiques dans leur intégralité, des charges de travail et applications traditionnelles aux nouvelles technologies et nouveaux déploiements.

Ainsi, les services informatiques peuvent devenir un atout majeur de la croissance, de l'innovation, de l'efficacité et de la productivité de l'entreprise. En somme, les services informatiques sont essentiels pour décrocher un avantage concurrentiel.

Contribution à l'innovation et à la croissance de l'entreprise, utilisation de technologies Open Source et de cloud hybride : les équipes informatiques ont besoin de flexibilité et de liberté, ce que permet l'utilisation d'outils multiples. Elles peuvent alors automatiser et standardiser les méthodes et les options de déploiement en réponse aux nouvelles opportunités.

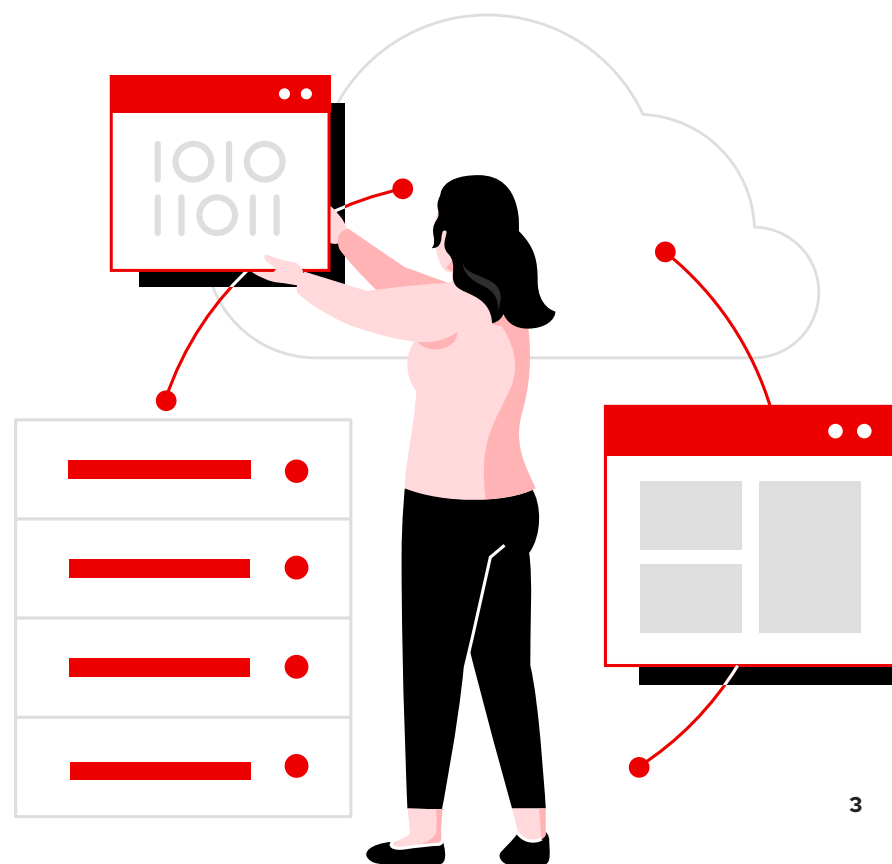
Cependant, l'optimisation ne se fait pas en quelques secondes. Il s'agit d'une tâche complexe qui implique de créer une exploitation informatique robuste, flexible et efficace au sein d'une stratégie de cloud hybride moderne. Vous devez garantir les ressources nécessaires à vos équipes informatiques pour assister votre entreprise, déterminer

le poids de votre agilité informatique dans la concurrence aux plus grandes entreprises, ou encore réussir à gérer des suites d'outils et des solutions fournisseur multiples. Il vous faudra user de l'efficacité de l'exploitation obtenue pour vous consacrer à l'innovation, avec l'appui de la direction, afin de placer l'informatique au cœur de l'innovation.

Ce n'est pas chose aisée, surtout si vous n'externalisez pas, avez fait l'expérience d'une tentative de transition difficile ou avez eu recours à des solutions Open Source insuffisantes à l'évolution souhaitée. La transition peut alors sembler insurmontable.

Pourtant, vos efforts seront récompensés. Grâce aux technologies optimisées pour les entreprises, testées et fiables, vous pouvez améliorer l'efficacité et la sécurité de votre stratégie de cloud hybride, mais aussi réduire les coûts à long terme.

[Faites-vous accompagner par un partenaire de confiance.](#)



Chez Red Hat, notre mission est de vous aider à relever les défis métier et à prendre les bonnes décisions. Nous pouvons vous aider à :

- poser des bases solides avec l'infrastructure leader du secteur ;
- libérer du temps pour les tâches à valeur ajoutée grâce à l'automatisation ;
- moderniser le développement d'applications grâce à la technologie Kubernetes et aux services cloud ;
- réagir rapidement aux demandes du marché tout en vous concentrant sur la sécurité en suivant l'une ou l'ensemble des actions précédentes ;
- bénéficier de l'assistance de notre vaste écosystème de partenaires pour une intégration simple des technologies, outils et services que vous connaissez déjà.

Les entreprises qui utilisent des logiciels Red Hat avec souscription au lieu des solutions communautaires gratuites gagnent 17 195 US\$ par tranche de 100 utilisateurs¹.

¹ Livre blanc d'IDC, commissionné par Red Hat, « Valeur ajoutée pour l'entreprise des solutions Red Hat et comparaison avec les coûts associés aux offres concurrentes gratuites », n° US47607721, avril 2021



Les solutions Red Hat pour vous accompagner sur trois piliers de l'informatique

Pour de nombreux services informatiques, une modernisation réussie dépend de trois facteurs clés : l'infrastructure, l'automatisation et le développement d'applications.

Ce livre numérique recouvre chacun de ces trois aspects en détail et fournit des outils et des stratégies pour vous aider à relever les défis métier de chaque catégorie.

Nous vous expliquerons également en quoi notre écosystème mondial de partenaires leaders en matière de matériel, de logiciels, d'intégration de systèmes, de solutions et de services vous permettra d'intégrer simplement vos préférences de déploiement et d'installation au sein de votre service informatique.



L'infrastructure au cœur de l'innovation

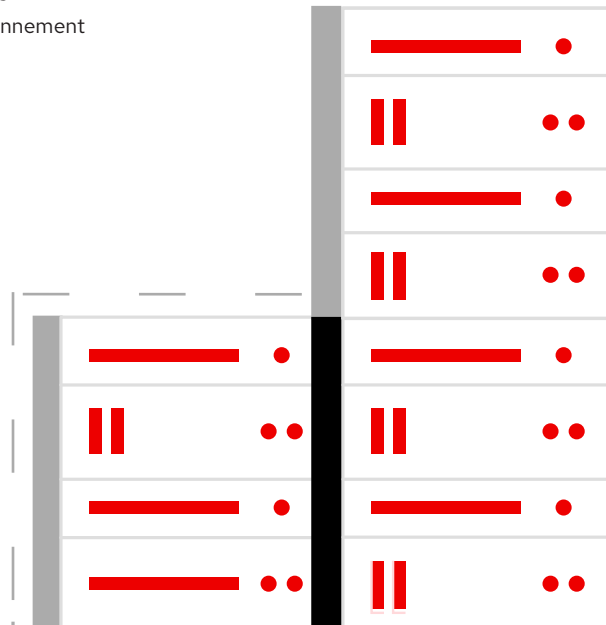
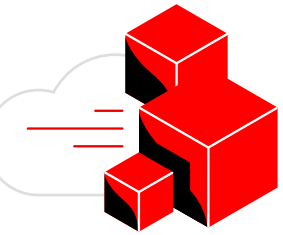
2

Les entreprises ne peuvent innover sans des bases solides.

Lorsque les systèmes d'une entreprise partagent les mêmes bases, leur éventail de services ne se limite pas à une seule fonction. Le partage intelligent des ressources informatiques vous permet d'en faire davantage avec moins de matériel.



Les entreprises sont souvent freinées par une approche dépassée en matière de conception, de gestion et d'exploitation de l'environnement informatique.



Votre infrastructure est-elle trop complexe ? Vous manquez de visibilité ?

Si c'est le cas, vous n'êtes pas seul. Au fil du temps, de nombreuses entreprises ont développé un patchwork complexe de systèmes d'exploitation de versions différentes, de configurations de serveurs physiques et d'outils de gestion variés. Pour gérer les problèmes d'interopérabilité, une administration complexe et des processus laborieux, elles ont souvent besoin d'une grande équipe informatique, hautement qualifiée. Les processus en place depuis des décennies

peinent à générer des résultats, tandis que les concurrents travaillent avec des outils plus adaptés aux entreprises du numérique.

Les conséquences sont les suivantes : ralentissement de l'approvisionnement, augmentation des temps d'arrêt, multiplication des failles de sécurité et problèmes de conformité. Dans ces conditions, il est difficile pour le service informatique de fournir à l'entreprise les services dont elle a besoin, quand elle en a besoin.



Trouvez l'environnement d'exploitation standard adapté

Un environnement d'exploitation standard est un système d'exploitation informatique et un ensemble de logiciels qu'un service informatique définit comme version standard.

Il est particulièrement utile pour réduire la complexité liée à la gestion d'un grand nombre d'ordinateurs. Avec un tel environnement, les équipes informatiques peuvent automatiser le déploiement et la maintenance des serveurs et des stations de travail. La standardisation du système d'exploitation permet d'exploiter les charges de travail en toute cohérence, où qu'elles soient exécutées.

Pour comprendre l'importance des environnements d'exploitation standard, il faut savoir qu'une entreprise moderne peut gérer des milliers ou des dizaines de milliers de serveurs et de stations de travail.

Le déploiement manuel ou semi-manuel de tous ces systèmes est coûteux et source d'erreurs. Sans la standardisation, les équipes informatiques peuvent

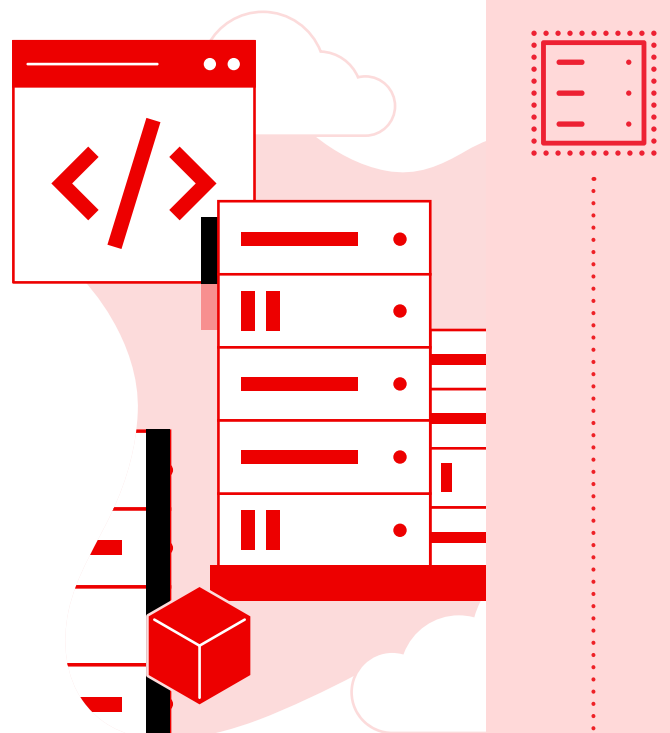
être forcées de créer des scripts personnalisés pour déployer et assurer la maintenance de multiples plateformes. Les environnements hétérogènes demandent plus de temps et d'argent, car ils nécessitent une maintenance compliquée. La formation du personnel et l'assistance sont également plus coûteuses et complexes.

Mise en place autonome ou solution optimisée pour les entreprises

Bon nombre de systèmes d'exploitation Open Source, tels que Linux®, sont disponibles à la fois en déploiement libre et en solution intégrée par des entreprises comme Red Hat, qui les fournissent clé en main et standardisées pour un usage professionnel. Même si les déploiements libres sont envisageables dans certains cas, un système d'exploitation payant optimisé pour les entreprises permet de faire des économies à long terme. En effet, l'assistance intégrée, la gestion facilitée et la sécurité standardisée sont des avantages qu'une approche « faite maison » ne recouvre pas.

Vous voulez en savoir plus ?

Découvrez comment gérer efficacement des environnements Linux.





Les solutions intégrées de Red Hat pour aider votre entreprise

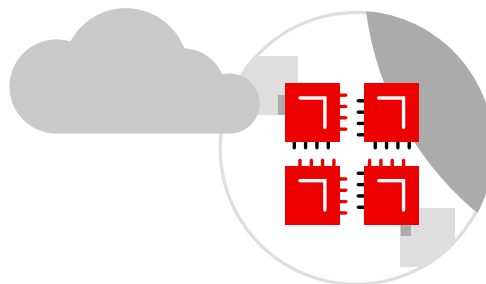
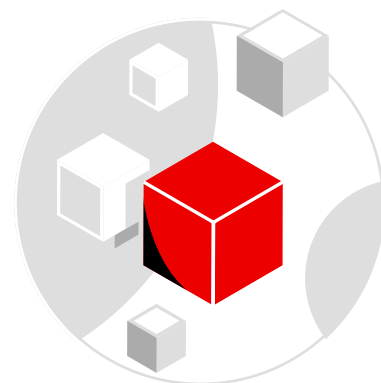
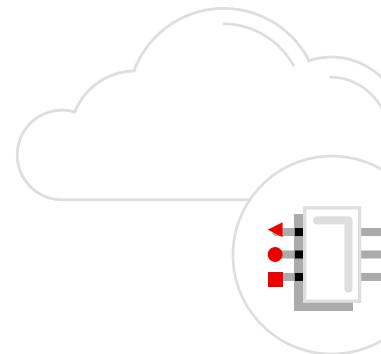
Red Hat® Enterprise Linux est la plateforme Linux d'entreprise leader sur le marché², et la base de dizaines de milliers d'applications métier parmi les plus performantes, pour des entreprises de toutes les tailles et de tous les secteurs d'activité.

La solution [Red Hat Enterprise Linux](#) est certifiée par des centaines de fournisseurs de services et de cloud public. Vous pouvez ainsi passer à un environnement cloud en toute confiance.

[Red Hat Smart Management](#), le module complémentaire de Red Hat Enterprise Linux, est une solution de gestion d'infrastructure pensée pour provisionner et assurer la maintenance de toutes les infrastructures Red Hat Enterprise Linux à grande échelle : physiques, virtuelles, cloud, en périphérie de réseau et même hors ligne. Ce module simplifie la gestion des systèmes en évitant les tâches répétitives : définition et déploiement des environnements standard d'exploitation, gestion des correctifs ou encore mise à niveau et suppression de systèmes. Red Hat Smart Management comprend l'infrastructure Red Hat Satellite ainsi que de nouveaux services de gestion cloud. Ceux-ci incluent notamment des services pour la vulnérabilité, la conformité et la comparaison des systèmes. Ils vous donnent la flexibilité nécessaire au choix des solutions de gestion qui conviennent le mieux aux besoins de votre environnement.

Fort du succès de Red Hat Enterprise Linux, Red Hat OpenShift® est la plateforme Kubernetes d'entreprise leader sur le marché³.

La solution Red Hat OpenShift est idéale pour les entreprises qui recherchent une plateforme Kubernetes prise en charge et plus sûre, développée par des experts. Elle automatise le cycle de vie des conteneurs, intègre la sécurité dans le pipeline de conteneurisation et aide les équipes DevOps. Optimisée pour augmenter la productivité des développeurs et favoriser l'innovation, cette plateforme de conteneurs Kubernetes adaptée aux entreprises automatise l'exploitation de toute la pile pour la gestion des déploiements de clouds hybrides, multicloud et d'edge computing.

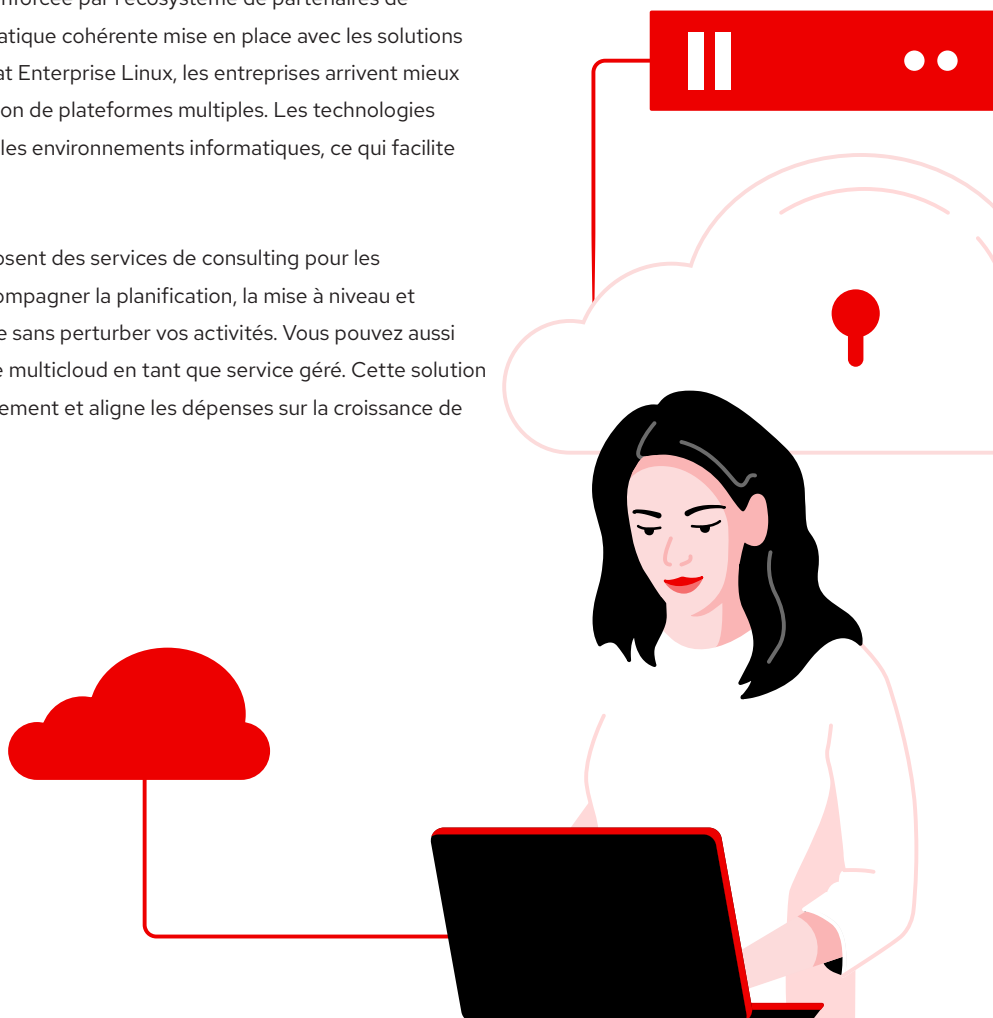


² Données client Red Hat et [liste du classement Fortune 500](#), 2021

³ [The Forrester Wave™ : plates-formes de développement de conteneurs multicloud, 3e trimestre 2020](#), décembre 2020

Cette infrastructure solide est renforcée par l'écosystème de partenaires de Red Hat. Grâce à sa base informatique cohérente mise en place avec les solutions partenaires certifiées par Red Hat Enterprise Linux, les entreprises arrivent mieux à traiter la complexité de la gestion de plateformes multiples. Les technologies utilisées sont déjà présentes sur les environnements informatiques, ce qui facilite l'intégration.

Red Hat et ses partenaires proposent des services de consulting pour les technologies Red Hat afin d'accompagner la planification, la mise à niveau et l'évolution de votre infrastructure sans perturber vos activités. Vous pouvez aussi faire le choix d'une infrastructure multicloud en tant que service géré. Cette solution élimine vos dépenses d'investissement et aligne les dépenses sur la croissance de votre entreprise.



L'infrastructure tournée vers la sécurité

Les versions des logiciels Open Source optimisées pour les entreprises sont contrôlées par des ingénieurs qui corrigent les vulnérabilités dès leur détection.

Le niveau de cohérence des infrastructures professionnelles réduit considérablement les risques de failles de sécurité introduites par des erreurs humaines.

En choisissant l'infrastructure adaptée, vous contribuez à faire de la sécurité une priorité à tous les niveaux de votre entreprise.

L'automatisation redéfinit les règles du métier

3

Les composants et les tâches prolifèrent à un rythme ingérable.

Votre entreprise consacre-t-elle trop de temps à s'assurer de sa bonne santé plutôt qu'à innover ? C'est un problème courant.

Les équipes d'exploitation doivent gérer des architectures compliquées basées sur diverses plateformes et couches technologiques complexes. Malheureusement, leurs outils de gestion sont limités. Ils ne permettent pas de centraliser le contrôle, utilisent des langages propriétaires et ne s'adaptent pas aux nouveaux cas d'utilisation. En conséquence, les tâches manuelles peuvent accaparer le temps et l'énergie des équipes, ce qui empêche l'innovation et la croissance.

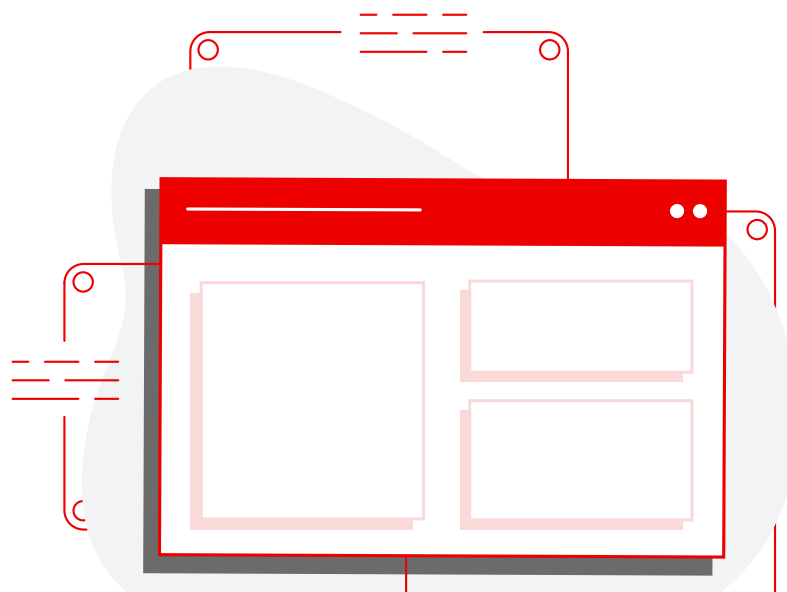
Autrefois vue comme un simple moyen d'économiser, l'automatisation dans toutes ses formes est aujourd'hui un impératif stratégique. Celle-ci aide les services informatiques à prendre en charge l'infrastructure, les applications, les réseaux, les conteneurs ainsi que la sécurité, depuis le datacenter jusqu'à la périphérie du réseau. Par ailleurs, elle est cruciale dans la gestion des volumes croissants de données. Pour une automatisation réussie, il ne suffit pas

d'adopter de nouvelles technologies, mais bien de faire évoluer la culture d'entreprise en ce sens.

Son implémentation est le plus souvent fragmentée, avec des équipes qui tentent de la mettre en place au sein de leur entreprise. Cette démarche peut économiser du temps et de l'argent à court terme et sur des objectifs spécifiques, mais peut également engendrer des problèmes d'efficacité si les différents outils d'automatisation ne sont pas interopérables.

C'est pourquoi il vaut mieux envisager l'automatisation à l'échelle de votre entreprise dans son intégralité.

L'utilisation d'une plateforme qui permet aux services informatiques de standardiser l'automatisation et aux utilisateurs de s'en servir de différentes manières vous permettra de commencer à automatiser des projets de petite envergure, puis d'élargir son recours au reste de l'entreprise, à votre rythme.



L'edge computing, qu'est-ce que c'est ?

L'edge computing s'effectue à l'emplacement physique de l'utilisateur ou de la source des données, ou à proximité. Ce traitement des données réduit la latence et la quantité de bande passante consommée, mais peut complexifier l'utilisation des applications en cloud computing.





Pensez d'abord à l'automatisation

En adoptant une démarche centrée sur l'automatisation, vous pouvez gagner en agilité et efficacité, ce qui vous permettra de suivre le rythme dynamique du secteur.

Se lancer dans une démarche centrée sur l'automatisation, c'est :

- stimuler l'ingéniosité et la créativité de vos équipes ;
- écarter les tâches répétitives pour faire de la résolution de problèmes complexes leur cœur de métier ;
- réduire les tensions au sein de votre entreprise.

En automatisant les tâches fréquentes et redondantes, une entreprise peut augmenter la rapidité et la fiabilité du déploiement de ses nouveaux services et de ses nouvelles applications, réduire les risques liés à la sécurité et à la conformité en évitant les erreurs humaines, mais aussi diminuer les dépenses d'exploitation. Cette automatisation libère également des ressources humaines et budgétaires.

Vous voulez en savoir plus ?

Lisez le guide de l'automatisation à l'usage des dirigeants informatiques.



Les solutions Red Hat pour vous aider à déployer l'automatisation



La plateforme [Red Hat Ansible® Automation Platform](#) automatise la configuration, le provisionnement, l'orchestration des workflows, le déploiement des applications et la gestion du cycle de vie.

La plateforme Red Hat Ansible Automation Platform facilite la mise en œuvre de l'automatisation par sa technologie sans agent. Ainsi, plus besoin d'exécuter un logiciel en tâche de fond sur la machine à gérer. Contrairement à d'autres solutions, la plateforme Red Hat Ansible Automation Platform accompagne l'automatisation sur l'ensemble de votre infrastructure informatique.

Grâce à Red Hat et à son écosystème de partenaires, les contenus certifiés Red Hat Ansible vous aident à créer une solution stratégique d'automatisation en toute confiance. Il existe plus d'une centaine de collections de contenus certifiés Red Hat Ansible, et des milliers de

modules développés et pris en charge par nos partenaires. Ces collections et modules certifiés garantissent des solutions « compatibles Ansible » prêtes à l'emploi. Elles permettent aux partenaires et aux clients de créer du contenu et des playbooks Ansible afin d'automatiser à grande échelle : applications, réseaux, sécurité, cloud, infrastructure et offres à la périphérie du réseau.

En partenariat avec Microsoft, la plateforme [Red Hat Ansible Automation Platform on Microsoft Azure](#) est une option gérée que vous pouvez acquérir avec vos dépenses engagées dans Azure, ce qui vous permet d'utiliser des crédits déjà alloués dans votre budget.



L'automatisation tournée vers la sécurité

L'automatisation de l'application des correctifs évite des oublis ou des retards, ce qui permet de corriger les vulnérabilités plus vite et plus judicieusement.

Elle assure une attention égale aux dizaines de milliers de périphériques d'edge computing qu'elle configure et teste pour éviter les failles de sécurité.

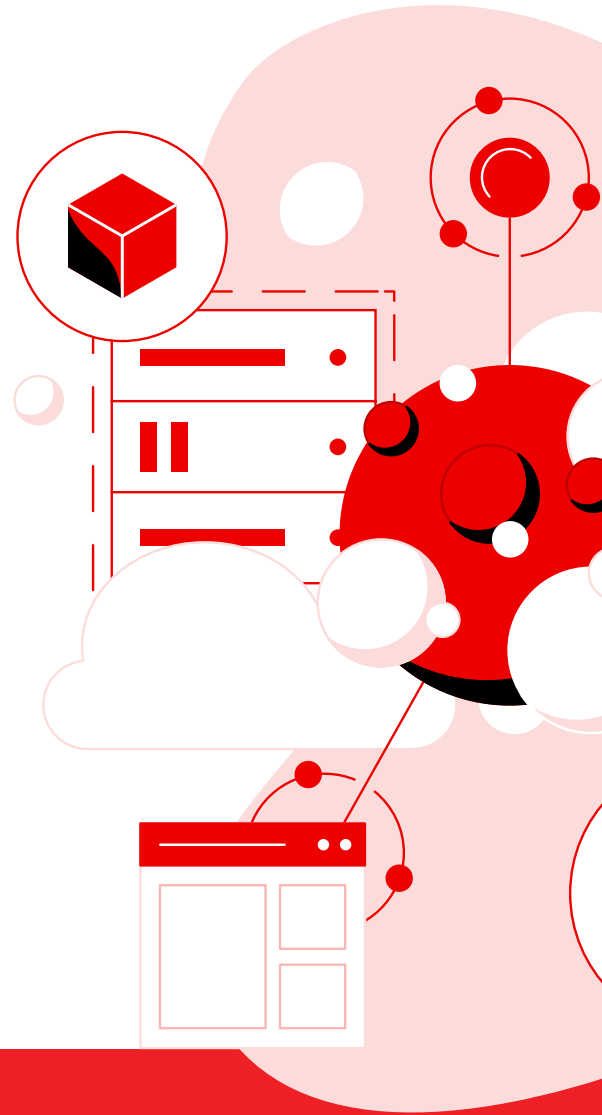
L'intégration de l'automatisation aux outils qui détectent et réduisent les menaces de sécurité signifie que les réponses à ces menaces sont instantanées et ne dépendent pas d'une réaction humaine.

4 Trouvez des services simples d'aide à la modernisation

La différence entre les approches classique et moderne du développement d'applications ne se réduit pas à l'utilisation de versions plus performantes des mêmes outils.

Il s'agit de mettre en œuvre des technologies et des outils nouveaux qui rendent les développements portables, flexibles et agiles, tels que la conteneurisation, puis de mettre en œuvre de nouveaux processus et de nouvelles méthodes et cultures afin d'optimiser les avantages.

Néanmoins, la création de ce type d'applications agiles et modernes n'est pas chose aisée. Pour ce faire, une infrastructure conteneurisée est nécessaire, ainsi que des équipes armées des compétences spécifiques pour la gérer. Si vos applications existantes sont conçues dans un style daté et monolithique sur lesquelles sont basés vos processus métier, la transition vers des architectures modernes sera probablement ardue et non sans coût.



Pour assurer leur compétitivité et leur succès, de nombreuses entreprises s'appuient sur une multitude d'applications numériques :

Des logiciels d'exploitation pour gérer l'approvisionnement, les ressources humaines, l'expérience client ainsi que d'autres fonctions métier.

Des logiciels orientés clients pour offrir des capacités en libre-service et fournir une expérience numérique immédiate.

Un système d'informatique décisionnelle pour transformer les volumes de données en informations exploitables et éclairer la prise de décision.

Des analyses prédictives pour exploiter les données d'historique dans le cadre du processus décisionnel.

Des services de données intelligents pour déplacer les données de l'entreprise, les stocker, les transformer, y réagir de façon adéquate et en tirer des leçons.

L'apprentissage automatique (AA), pour permettre aux applications d'apprendre à partir des données qu'elles traitent et de faire de nouvelles découvertes.

Bon nombre de services informatiques souhaitent augmenter leur vitesse de développement d'applications. L'objectif est de créer, de déployer, d'exécuter et de mettre à niveau leurs applications et services, et ce afin de rester compétitifs sur un marché dont les attentes des clients sont toujours plus fortes. Basculer vers un environnement conteneurisé peut vous être utile en ce sens.

Il existe de nombreux outils et services qui pourront vous accompagner dans votre transition vers un environnement conteneurisé moderne. Cependant, tous ne proposent pas l'interopérabilité nécessaire à votre agilité sur le marché concurrentiel actuel. Tournez-vous vers des solutions de conteneurs et Kubernetes conçues pour des [stratégies de cloud hybride](#) et ouvertes afin d'exécuter avec flexibilité vos applications sur de multiples environnements.

Ces types d'architectures conteneurisées requièrent une expertise à l'exécution et présentent des barrières élevées à l'entrée si votre concentration se porte plus sur le développement d'applications que la gestion des infrastructures informatiques. De multiples manières d'accéder à une infrastructure moderne existent néanmoins, même si l'organisation de votre entreprise ne permet pas une exécution entière du système. C'est en cela qu'un fournisseur de services cloud tel que Red Hat Cloud Services peut vous venir en aide.

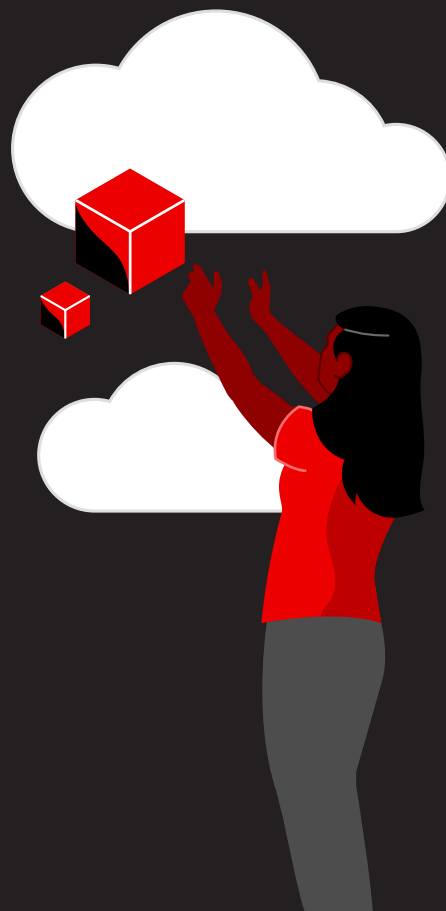


Trouvez un partenaire cloud

Les services cloud sont des applications logicielles, d'infrastructures et de plateformes hébergées et gérées par un tiers.

Avec l'aide d'un fournisseur de services cloud, les entreprises n'ont plus à se préoccuper de la plupart des aspects d'infrastructure de leur plateforme. En cédant la responsabilité de tout ou partie de la gestion, de la mise à jour et de la maintenance de l'infrastructure à des ingénieurs de la fiabilité des sites (SRE) externes, ces derniers prennent en charge l'automatisation et la gestion des solutions Red Hat Cloud Services. En outre, ils automatisent le déploiement et la gestion des clusters Red Hat OpenShift, des services de données et des applications complémentaires Red Hat. Les entreprises peuvent alors se concentrer sur le développement d'applications en réduisant les délais et les coûts associés à la gestion de ces applications.

**Vous voulez en savoir plus sur les services cloud ?
Lisez l'étude Total Economic Impact™ des services
cloud Red Hat OpenShift.**



Travailler avec un partenaire de services cloud présente plusieurs avantages :

Réduction de la pression sur les équipes d'exploitation informatique. Lorsqu'un tiers prend en charge la maintenance de la plateforme, la surveillance et d'autres tâches courantes mais pourtant importantes, comme les mises à jour, les équipes de développement peuvent se concentrer sur ce qu'elles font de mieux : créer des applications utiles à l'entreprise.

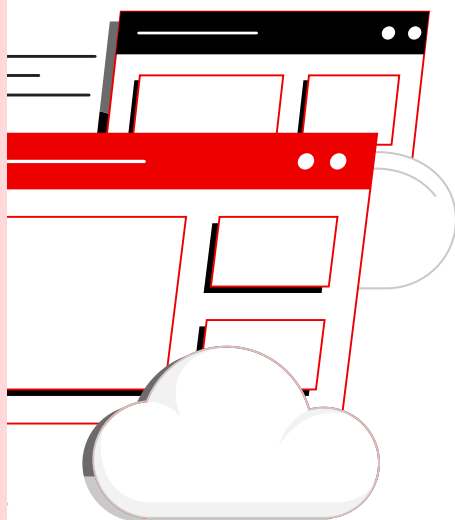
Augmentation de la confiance et de la fiabilité. Les fournisseurs de services cloud proposent des contrats de niveau de service (SLA) qui protègent les entreprises des coûts inattendus, pour une gestion des applications stratégiques en toute confiance.

Distribution d'applications accélérée. Avec un fournisseur de services cloud idéal, vous pouvez immédiatement vous consacrer au développement d'applications. Le provisionnement et la gestion sont automatisés, l'infrastructure est toujours à jour, et ce sans que vous ayez à penser au développement de l'infrastructure au préalable.



Les solutions Red Hat pour accélérer votre développement d'applications

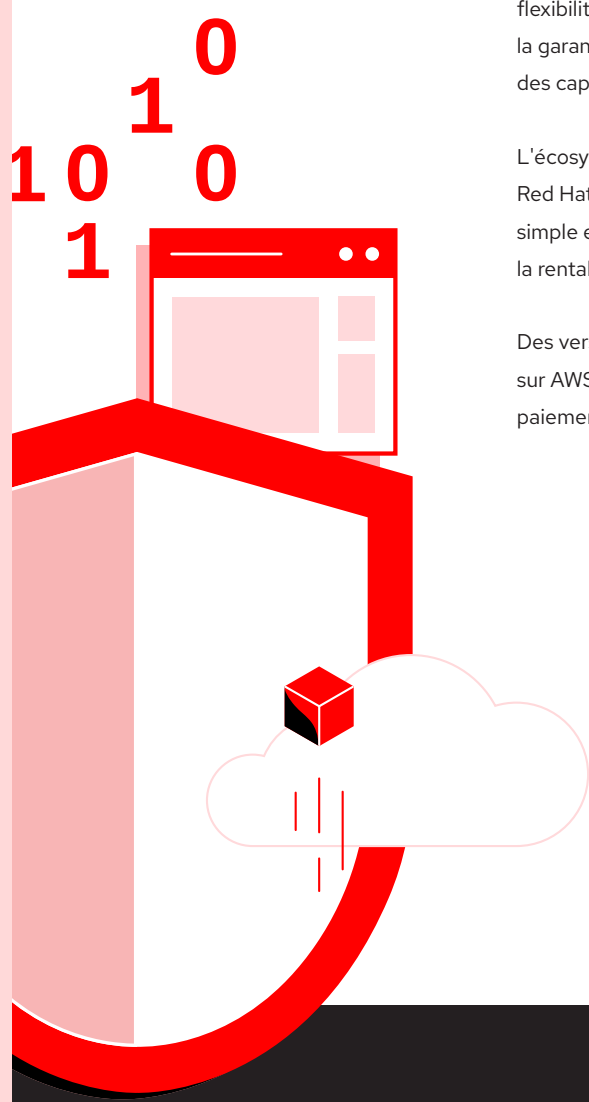
Si vous souhaitez moderniser votre développement d'applications, la plateforme Red Hat OpenShift est un bon point de départ.



Red Hat OpenShift est une plateforme de conteneurs Kubernetes pour les entreprises. Adaptée aux stratégies de cloud hybride ouvert, elle offre une plateforme d'applications cohérente qui permet de gérer les déploiements multicloud, de clouds hybrides et d'edge computing. OpenShift est disponible sous plusieurs formes, à savoir des solutions autogérées pour différents types d'entreprise et des services cloud gérés.

La solution Red Hat Cloud Services comprend des services cloud totalement gérés sur les plus grandes plateformes cloud, assistés par une équipe [d'ingénieurs de la fiabilité des sites \(SRE\)](#), ainsi qu'une gestion du déploiement des tâches d'exploitation courantes des clusters. Elle fournit également une expérience unifiée sur l'ensemble des clouds, grâce à une plateforme d'applications gérée et des applications sur de multiples clouds publics, et s'accompagne d'expériences cohérentes en matière de facturation et d'assistance pour le développement, le cycle de vie et les mises à niveau.

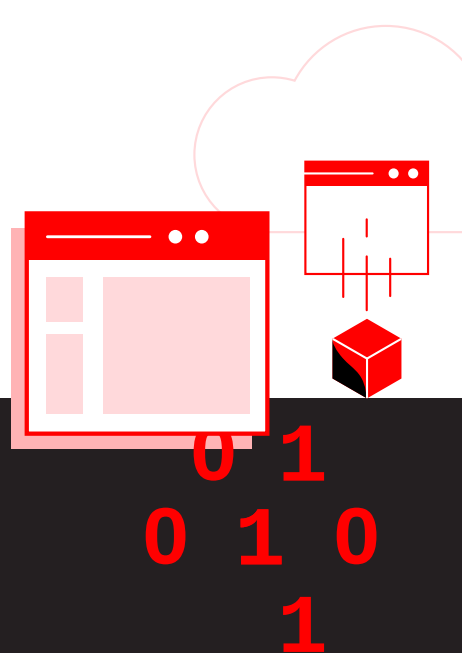
Si vous n'avez pas l'utilité d'un paquet 100 % géré, la gamme de services cloud et de produits de middleware Red Hat Application Services offre aux développeurs, aux architectes et aux responsables informatiques la possibilité de créer, d'intégrer et d'automatiser des applications. Elle a été conçue pour rentabiliser le développement, la mise en œuvre et l'exécution des applications métier à grande échelle. Les produits Red Hat Application Services peuvent s'exécuter sur site, dans le cloud ou au sein d'une plateforme de conteneurs, comme Red Hat OpenShift.



Le tout assisté par l'écosystème de partenaires de Red Hat, qui offrent des solutions logicielles certifiées sur la plateforme Red Hat OpenShift. Ces solutions offrent la flexibilité nécessaire au déploiement d'applications dans tout type d'environnement, la garantie que leurs charges de travail sont sécurisées et prises en charge, ainsi que des capacités d'automatisation à grande échelle.

L'écosystème de partenaires Red Hat comprend plus de 150 opérateurs certifiés Red Hat OpenShift qui fournissent aux clients un déploiement d'applications agile, simple et fiable. Avec l'utilisation de composants pré-testés sur Red Hat OpenShift, la rentabilisation se voit accélérée.

Des versions gérées de Red Hat OpenShift sont également disponibles à l'achat sur AWS (Red Hat OpenShift sur AWS) et Azure (Azure Red Hat OpenShift). Le paiement sur leurs sites marchands respectifs peut s'effectuer avec vos crédits.



Les services cloud tournés vers la sécurité

Nombreux sont les ingénieurs responsables de la mise à jour et des correctifs d'infrastructure des services cloud.

Ces mises à jour et correctifs doivent être appliqués régulièrement, auxquels s'ajoute une surveillance continue.

Depuis que les services cloud sont solidement intégrés entre eux, les vulnérabilités sont moins fréquentes.

Faites contribuer le service informatique à l'accélération de votre croissance

5

Comment s'y prendre ?

La première étape est de se rendre compte qu'il est plus facile de se lancer qu'il n'y paraît. Il existe une multitude d'outils et de services à la disposition de votre entreprise. Les solutions professionnelles vous feront économiser du temps et de l'argent, car vos équipes pourront se concentrer sur vos activités tandis que des spécialistes ou des solutions automatisées gèreront tout ou partie de votre infrastructure et de votre déploiement informatiques.

Sachez également qu'en choisissant les solutions Red Hat, vous aurez accès aux milliers de partenaires de l'écosystème Red Hat qui communiquent avec fluidité. Vous n'aurez alors pas besoin de vous séparer des outils et des services existants, car ceux-ci fonctionneront en parallèle de Red Hat.



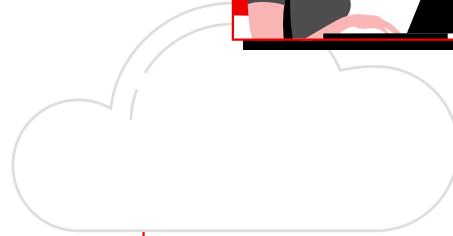
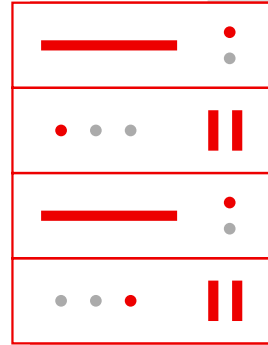
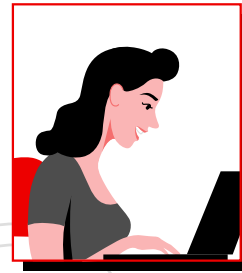


Allez plus loin avec Red Hat

Multipliez les possibilités pour votre service informatique.

Découvrez comment [Red Hat et l'Open Source](#) peuvent améliorer la stabilité, la sécurité et l'innovation au sein de votre entreprise.

Apprenez-en plus sur nos [solutions informatiques](#) et [parlez avec un représentant Red Hat](#).



À propos de Red Hat

Premier éditeur mondial de solutions Open Source, Red Hat s'appuie sur une approche communautaire pour fournir des technologies Linux, de cloud hybride, de conteneurs et Kubernetes fiables et performantes. Red Hat aide ses clients à intégrer des applications nouvelles et existantes, à développer des applications cloud-native, à standardiser leur environnement sur son système d'exploitation leader sur le marché ainsi qu'à automatiser, sécuriser et gérer des environnements complexes. Red Hat propose également des services d'assistance, de formation et de consulting primés qui lui ont valu le titre de conseiller de confiance auprès des entreprises du classement Fortune 500. Partenaire stratégique des prestataires de cloud, intégrateurs système, fournisseurs d'applications, clients et communautés Open Source, Red Hat aide les entreprises à se préparer à un avenir toujours plus numérique.



facebook.com/redhatinc
@RedHatFrance
linkedin.com/company/red-hat

EUROPE, MOYEN-ORIENT
ET AFRIQUE (EMEA)
00800 7334 2835
europe@redhat.com

FRANCE
00 33 1 41 91 23 23
fr.redhat.com

fr.redhat.com
#F32007_0922

© 2022 Red Hat, Inc. Red Hat, le logo Red Hat, Ansible et OpenShift sont des marques ou marques déposées de Red Hat, Inc. ou de ses filiales aux États-Unis et dans d'autres pays. Linux® est la marque déposée de Linus Torvalds aux États-Unis et dans d'autres pays. Gartner et Hype Cycle sont des marques déposées et des marques de service déposées de Gartner, Inc. et/ou de ses filiales aux États-Unis et dans d'autres pays, et sont utilisées ici avec leur autorisation. Tous droits réservés.