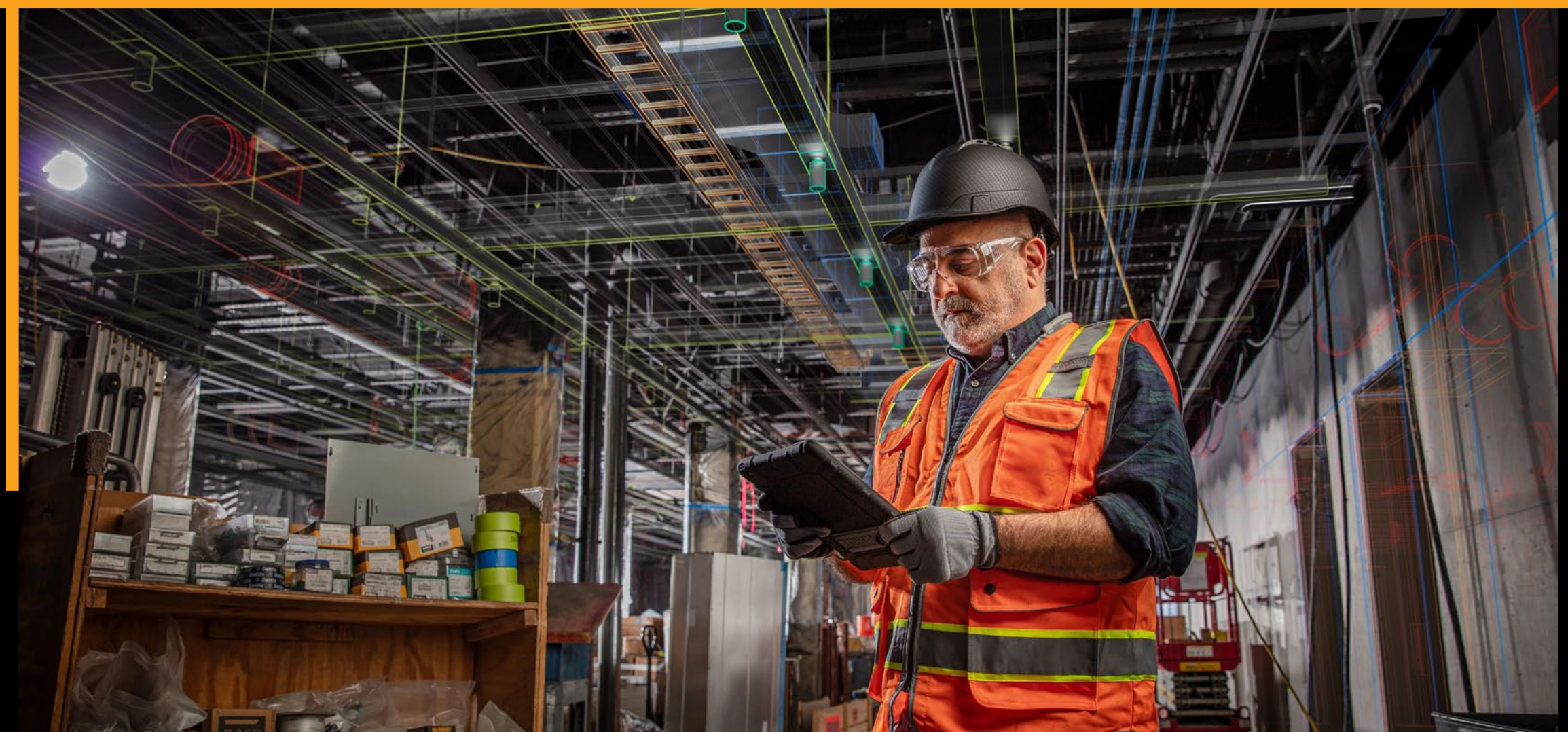


Connecter les données et les processus sur toute la chaîne de valeur



Adoptez une approche plus collaborative, efficace et productive de la conception, du développement et de la livraison des produits en connectant les données, les processus et les collaborateurs.



 **AUTODESK**

Le secteur de la fabrication est en pleine mutation. Le cloud et les technologies émergentes transforment les opérations des entreprises.

Les fabricants tournés vers l'avenir savent qu'il est primordial de décloisonner les données et d'adopter des solutions numériques, non seulement pour rationaliser les processus du cycle de vie des produits, mais aussi pour renforcer la collaboration entre les différentes parties prenantes. Une collaboration efficace améliore la prise de décision, la qualité et les délais de mise sur le marché.



Pourtant, de nombreux fabricants doivent encore gérer des processus manuels et déconnectés tout au long du cycle de vie de leurs produits. Contraints de jongler avec des données produits incohérentes, ils perdent en efficacité et en agilité, et ne peuvent plus se consacrer à l'innovation.

Les fabricants ont besoin de flexibilité pour gérer leurs données et processus. Il leur faut des solutions qui les aident à améliorer le développement de leurs produits et la collaboration entre leurs équipes, fournisseurs et zones géographiques, en s'appuyant sur le numérique.

Une approche de bout en bout qui connecte les processus de développement des produits

Dans la fabrication, l'utilisation de différents systèmes de CAO entre le concept initial et la livraison finale génère confusion, perte de données et retards. Autodesk Product Lifecycle Management (PLM) offre des intégrations multi-CAO compatibles avec vos outils habituels. Vos équipes peuvent ainsi collaborer efficacement entre elles et avec les fournisseurs.

Autodesk PLM gère les données et les processus tout au long du cycle de vie des produits. En centralisant et en automatisant les workflows des processus, PLM élimine les silos opérationnels et facilite la collaboration interfonctionnelle entre toutes les parties prenantes.

Cette continuité numérique entre la conception, le développement et la livraison peut être étendue aux écosystèmes des ventes, de la chaîne logistique et des partenaires.



Avec une communication, des données et des processus plus connectés, l'entreprise peut mieux adapter, diversifier et personnaliser ses produits. Il devient également possible d'automatiser les processus et les workflows chronophages et dénués de valeur ajoutée.





Synchronisez le travail de vos équipes avec une source de données centralisée

Notre solution Autodesk PLM vous aide à reconfigurer votre chaîne logistique et votre chaîne de valeur pour limiter les perturbations, qu'elles soient dues à des facteurs internes ou externes. En connectant les données et les processus, elle

apporte de la visibilité sur les projets et les responsabilités de chaque intervenant. Vous pouvez examiner des aspects spécifiques du cycle de vie d'un produit et voir la contribution de chaque service.



Rationalisez les processus

Accélérez le développement et consacrez plus de temps aux tâches à forte valeur ajoutée grâce à une solution de gestion des données produits (PDM) qui offre une intégration multi-CAO et des workflows automatisés.



Connectez la chaîne logistique

Améliorez la visibilité, la collaboration et le temps de réponse dans toute la chaîne logistique.



Accélérez la mise sur le marché

Adaptez immédiatement vos activités aux évolutions du marché, du concept initial à la production, tout en développant votre capacité d'innovation, réduisant les cycles d'itération en diminuant les coûts.



Dynamisez votre processus décisionnel

Renforcez la collaboration, optimisez le processus décisionnel et suivez les coûts et les matériaux grâce au partage des données en temps réel à l'échelle du système.

Qu'est-ce qui fait d'Autodesk le partenaire idéal pour les fabricants ?

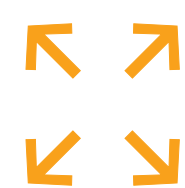
Avec Autodesk PLM, vous pouvez établir une base connectée soutenant à la fois la conception, le développement et la livraison de vos produits. Cette base unique vous apporte des workflows reproductibles et flexibles qui permettent à vos employés d'être plus efficaces, de disposer de données exploitables et de collaborer sur tous les processus.



Notre approche ouverte des technologies favorise le dialogue avec les autres écosystèmes et les partenaires.

Les API ouvertes et les intégrations entre les différentes technologies facilitent les échanges de données et la communication entre les processus de développement des produits dans l'ensemble de l'entreprise.

Avec Autodesk PLM, vous pouvez intégrer des données provenant de tiers pour travailler plus efficacement avec vos partenaires commerciaux, avec d'autres écosystèmes et avec Autodesk.



Nos solutions évoluent en fonction des besoins et de l'évolution de l'entreprise. Notre approche basée sur les abonnements facilite le déploiement de nouveaux espaces de travail à la demande.

Aucune mise à niveau n'est nécessaire, car notre solution « avec tacite reconduction » évolue en permanence.



Nous éliminons les obstacles technologiques à l'adoption pour permettre à toute l'entreprise de tirer parti de notre solution.

Notre solution connectée et ouverte peut être utilisée au-delà du service informatique pour éliminer les silos et unifier les flux de données dans toute l'entreprise.

Avec leur déploiement simplifié, les cas d'utilisation liés au développement des produits répondent davantage aux besoins de l'entreprise, s'adaptent mieux aux résultats qu'elle attend et sont plus rapides à mettre en œuvre.

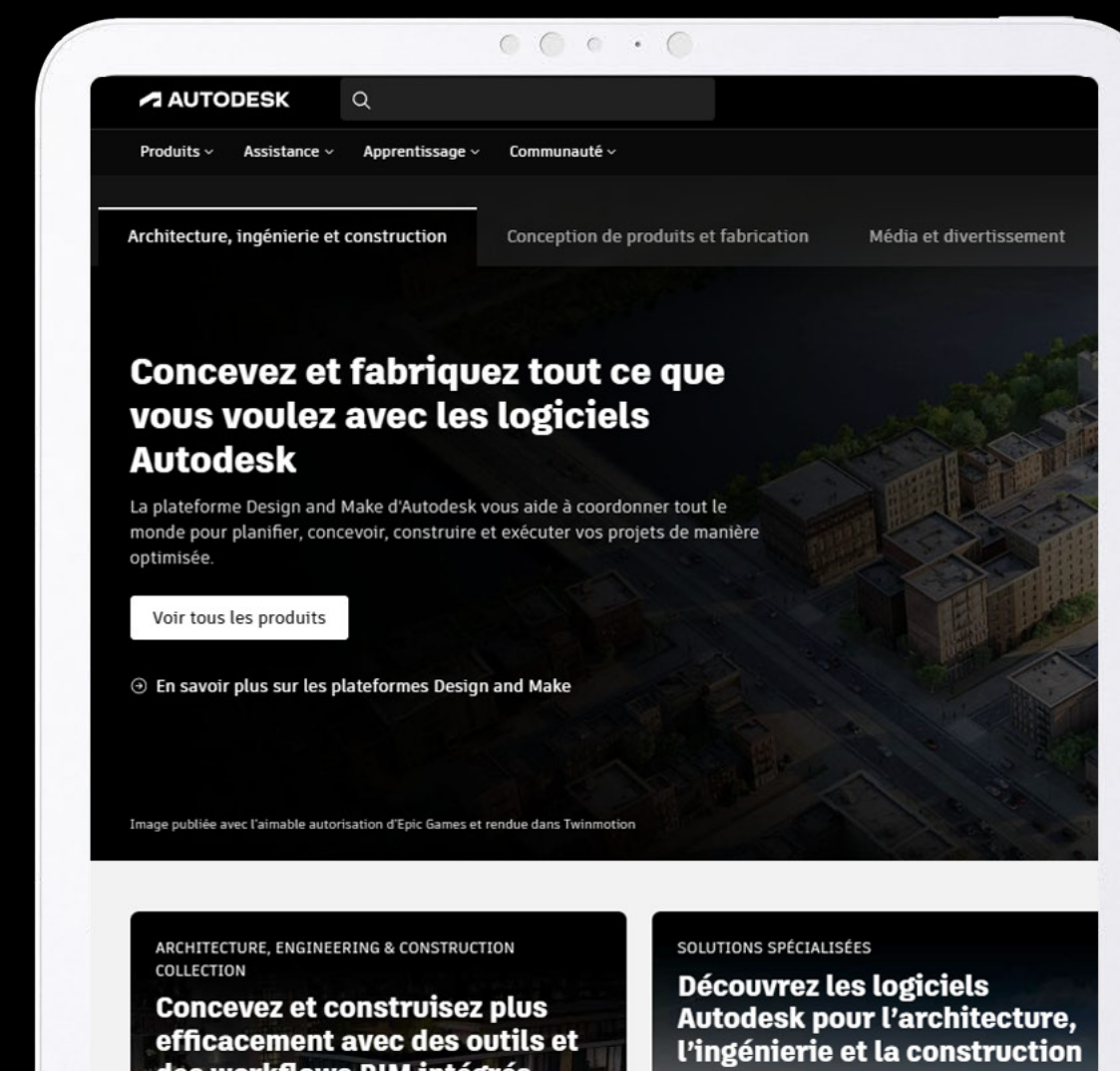


Transformez et gérez le cycle de vie complet des produits

Avec son approche intégrée et flexible de la gestion des produits et des données, Autodesk PLM permet à vos équipes de travailler plus efficacement avec les outils numériques. Ainsi, vous gagnez du temps, réduisez vos coûts, améliorez la qualité de vos produits et accélérez leur mise sur le marché.

En tant que partenaire, Autodesk vous aide à renforcer la cohésion et la collaboration entre vos équipes autour du globe grâce à une source de données centralisée. Nous vous aidons aussi à développer une approche agile et adaptative des processus tout au long de la chaîne de valeur, de la personnalisation à la maintenance, en passant par l'exploitation.

[En savoir plus](#)





www.autodesk.fr

Autodesk et le logo Autodesk sont des marques déposées ou des marques commerciales d'Autodesk, Inc., et/ou de ses filiales et/ou de ses sociétés affiliées, aux États-Unis et/ou dans d'autres pays. Tous les autres noms de marques, de produits ou marques commerciales appartiennent à leurs propriétaires respectifs. Autodesk se réserve le droit de modifier à tout moment et sans préavis l'offre sur ses produits et ses services, les spécifications de produits, ainsi que ses tarifs. Autodesk ne saurait être tenue responsable des erreurs typographiques ou graphiques susceptibles d'apparaître dans ce document.

© 2023 Autodesk. Tous droits réservés.