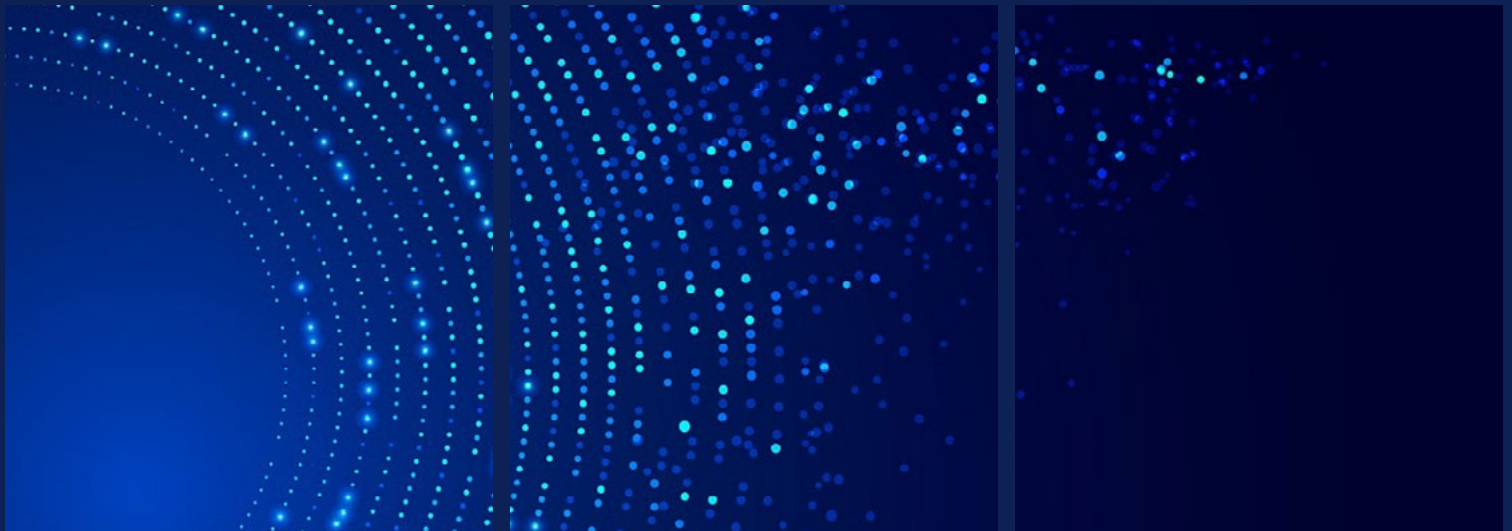


# Tutto in uno

---

**5 passaggi per accelerare** la produttività basata sull'AI nella tua organizzazione con Dell Technologies, Intel e Microsoft



# Executive Summary

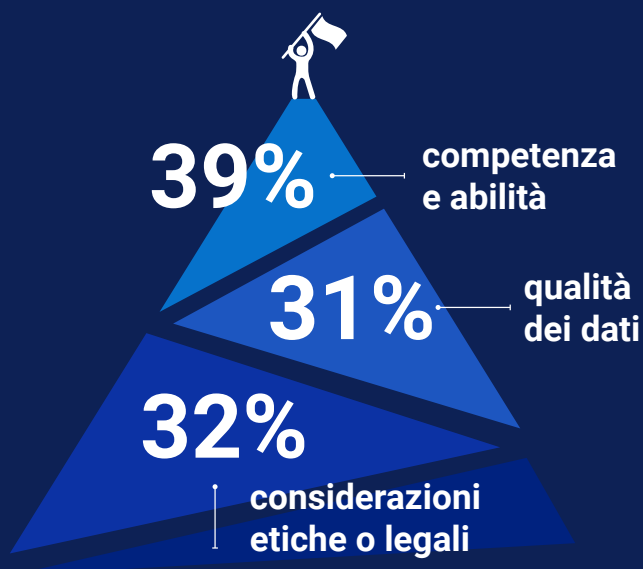
In tutto il mondo organizzazioni di ogni tipo e dimensione si affrettano ad adottare l'AI generativa (GenAI) per incrementare la produttività e i profitti, accelerare il time to market e migliorare la qualità dei prodotti. Un settore che offre una realizzazione del valore particolarmente rapida è la produttività della forza lavoro guidata dall'AI. Per molte organizzazioni significa scegliere strumenti di produttività ampiamente conosciuti e diffusi, come Microsoft Windows e Microsoft 365, e aggiornarli alle versioni più recenti con Microsoft Copilot grazie all'utilizzo di moderni dispositivi Dell dotati di processori Intel® Core™ Ultra di ultima generazione.

Integrando perfettamente le funzionalità GenAI nelle principali applicazioni di produttività, Copilot per Microsoft 365 offre alla forza lavoro produttività ed efficienza senza precedenti. Tuttavia, per integrare con successo questa tecnologia all'avanguardia è fondamentale assumere un approccio strategico che prepari l'organizzazione, i dati, i dispositivi degli utenti finali e la forza lavoro all'adozione di Copilot sia in Windows 11 che in Microsoft 365.

## La sfida

Molte organizzazioni incontrano potenziali ostacoli al successo delle tecnologie GenAI, tra cui lacune in termini di competenze e abilità, considerazioni etiche e legali e la necessità di affrontare la sicurezza e il controllo dei dati per evitare la perdita di proprietà intellettuale. Per questo motivo le organizzazioni devono adottare un approccio misurato quando intraprendono il percorso GenAI.

### Le principali sfide dell'AI generativa per le aziende<sup>1</sup>



### L'organizzazione è pronta per una produttività guidata dall'AI? Occorre porsi le seguenti domande:

- Quanto è ben definita la strategia GenAI della forza lavoro?
- In che modo occorre incorporare e proteggere i dati?
- Sono stati identificati i casi d'uso prioritari?
- Esistono le competenze e le risorse necessarie?
- Come migrare ai nuovi strumenti?
- Come garantire l'adozione diffusa di questi strumenti di produttività basati sull'AI?



## Tre leader di mercato accelerano la produttività guidata dall'AI in tutta la forza lavoro

Per facilitare l'acquisizione, il deployment, la protezione e la gestione di GenAI, in particolare per le applicazioni di produttività, Dell, Intel e Microsoft hanno progettato congiuntamente le soluzioni e i servizi descritti in questo white paper, con l'obiettivo di semplificare, migliorare e velocizzare la realizzazione dei vantaggi della produttività guidata dall'AI nella tua forza lavoro.



# 68%

afferma che Copilot migliora la qualità del lavoro<sup>2</sup>.

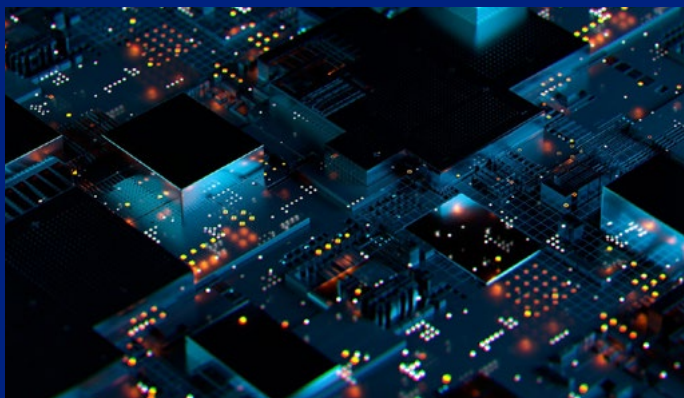
# 70%

degli utenti aziendali dichiara di essere più produttivo grazie a Copilot<sup>2</sup>.

## Progettazione congiunta che genera risultati

Dell collabora da oltre 35 anni con Intel e Microsoft. Le soluzioni, i servizi e le competenze tecniche elaborate in collaborazione offrono alle organizzazioni una partnership più completa, in grado di garantire risultati. I seguenti cinque step sono studiati per sfruttare questa partnership in modo da accelerare la trasformazione della forza lavoro e massimizzare gli investimenti nella produttività guidata da GenAI.

# 1 Pianificare il percorso GenAI



La nostra metodologia di implementazione di Copilot per Microsoft 365 non si limita alla valutazione della preparazione delle tue tecnologie di base. Comprende una valutazione dell'impatto sui processi, tra cui la sicurezza e la governance, e il supporto all'adozione della tecnologia per fornire alla tua forza lavoro gli strumenti necessari a massimizzare il ritorno sul capitale investito.

Questa fase aiuta a rispondere a domande importanti, come ad esempio:

- Come collaboreranno al progetto le entità interessate dell'azienda e i team IT?
- Sono stati definiti i tipi di ruolo della forza lavoro e determinati i requisiti degli utenti finali per ruoli specifici, come sviluppatori, professionisti della progettazione e utenti esperti?
- Sei in grado di affrontare in tutta sicurezza la governance dei dati AI?
- Come verranno comunicati i modi in cui l'organizzazione utilizzerà l'AI?
- Come è possibile riqualificare la forza lavoro per un futuro guidato da GenAI?
- È stata definita l'architettura client migliore per supportare le applicazioni AI?
- Come verrà monitorato l'impatto in tutta l'organizzazione?

## In che modo Dell Technologies consente di pianificare il successo

Oltre alla preparazione tecnica dell'ambiente, esaminiamo anche criteri chiave come la definizione dei tipi di ruolo della forza lavoro per mappare i casi d'uso, garantendo così una strategia adeguata che risponda alle esigenze uniche della tua organizzazione. Definiamo l'architettura client, i dispositivi, le licenze e l'approccio di adozione ottimali per supportare i tuoi tipi di ruolo in base alle tecnologie AI richieste.



**Promotore**



**Coordinatore**



**Specialista**



**Esecutore**



## Accelerator Workshop per trasformare la forza lavoro

Allineando le priorità dei dipartimenti e utilizzando la nostra metodologia "as-is/to-be", valutiamo rapidamente il tuo ambiente e stabiliamo una roadmap utile per raggiungere i risultati desiderati.

Questo workshop di mezza giornata ti permette di comprendere le abitudini lavorative dei dipendenti e di ottimizzare le loro esperienze con un end-user computing moderno, applicazioni di produttività in cloud e servizi IT semplificati. Gli argomenti includono:

- comprendere le esigenze, le preferenze e il potenziale impatto di Copilot per Microsoft 365 sui diversi gruppi di utenti.
- definire la strategia necessaria per consentire a Copilot di accedere ai dati rilevanti garantendo la governance e la sicurezza delle autorizzazioni e delle identità.
- stabilire un piano di adozione e cambiamento efficace per consentire ai lavoratori di sfruttare al meglio le funzionalità di Microsoft Copilot.
- fornire un progetto concreto di deployment e di misurazione.



**ProConsult Advisory Services:** in seguito al primo Accelerator Workshop gratuito, forniamo un servizio di consulenza a pagamento per accompagnarti nella realizzazione dei tuoi piani di trasformazione delle applicazioni, dell'IT e della forza lavoro, in sole sei settimane.



Questi servizi includono:

**Individuare i ruoli della forza lavoro:** la collaborazione con i nostri esperti consente di comprendere le esigenze specifiche, le preferenze e il potenziale impatto di GenAI sui tuoi gruppi di utenti. Offriamo assistenza per ottimizzare la spesa e la produttività, garantendo l'allocazione delle licenze giuste.

Identifichiamo i dispositivi Dell appropriati, sfruttando i processori Intel® Core™ Ultra di ultima generazione progettati appositamente per supportare i casi d'uso dell'AI in Microsoft 365, nonché la prossima ondata di app potenziate dall'AI. Inoltre, ci assicuriamo che siano disponibili tutte le periferiche necessarie per sfruttare appieno la produttività guidata dall'AI.

I nostri servizi mirano allo sviluppo di ruoli accurati per promuovere l'adozione personalizzata di nuovi strumenti generativi di AI. Grazie alla possibilità di soddisfare diversi stili di lavoro, garantiamo che GenAI incrementi la produttività e offra un'esperienza utente positiva.



**Misurare l'esperienza dei dipendenti:** capire quali sono i punti di forza e le criticità stabilendo misurazioni baseline, valutando le opinioni degli utenti e risolvendo in modo proattivo i problemi con i dati di telemetria degli endpoint.

**Servizi per l'esperienza digitale dei dipendenti per GenAI:** personalizziamo la tecnologia per soddisfare le esigenze di diversi ruoli, ad esempio gli sviluppatori, i professionisti della progettazione e gli utenti esperti. I nostri servizi agevolano la perfetta integrazione delle tecnologie GenAI, incluso Copilot per Microsoft 365, nei processi di lavoro. Il nostro team offre servizi di consulenza e ottimizzazione per potenziare l'approccio della tua organizzazione alla produttività basata su GenAI, con particolare attenzione all'adozione da parte degli utenti e alla gestione delle modifiche, in modo che il tuo team possa sfruttare al meglio gli investimenti in GenAI.



### **Vantaggi della tecnologia basata sul ruolo:**

**Supporto proattivo:** Dell IT utilizza strumenti di telemetria per creare un modello di supporto proattivo, che correla i dati dei sistemi e di soddisfazione per mantenere aggiornati i ruoli.

**Agilità:** riconoscendo le tendenze emergenti per ciascun ruolo dei dipendenti, Dell IT può essere più agile nel rispondere alle esigenze dei team aziendali.

**Soddisfazione elevata:** dall'implementazione della tecnologia basata sul ruolo, Dell ha ottenuto in cinque anni alcuni tra i più elevati punteggi di soddisfazione dei membri del team per servizi e prodotti tecnologici. Il punteggio CSAT complessivo per il supporto tecnico è pari a 94%.

## 2 Scegliere il modello di utilizzo più adatto

### Consentire la massima flessibilità, scelta e scalabilità

I luoghi di lavoro digitali e intelligenti si sono trasformati da un'opzione "nice-to-have" a un modello indispensabile per quasi tutte le aziende. Rispondere alle aspettative dei dipendenti significa che le organizzazioni sono in grado di offrire esperienze che non solo migliorano la produttività, ma attirano e fidelizzano anche i talenti. Eppure scegliere i giusti modelli di consumo di hardware e software, senza aggiungere complessità all'IT, rappresenta una sfida.

La buona notizia? Esistono più opzioni. Puoi scegliere il tradizionale modello CapEx di acquisto diretto oppure la flessibilità del modello OpEx con i diversi livelli di as-a-service desiderati.

# 42%

delle organizzazioni afferma che i luoghi di lavoro digitali e intelligenti non sono più facoltativi, ma una necessità aziendale.<sup>3</sup>

Questa fase è pensata per rispondere a domande importanti, come ad esempio:

- In che modo saranno ottimizzate le licenze?
- Quali sono gli attuali livelli di utilizzo degli utenti?
- Quali sono in futuro le migliori opzioni di licenza, in base ai tipi di ruolo?
- È necessario consolidare il panorama delle licenze esistenti?
- Quali sono le migliori opzioni di manutenzione per ridurre al minimo le interruzioni?
- Di quanto è possibile ridurre i costi di assistenza IT?
- In che modo i costi IT prevedibili miglioreranno il flusso di cassa?
- In che misura semplificare la gestione del ciclo di vita dei dispositivi ridurrà la complessità e i costi dell'IT?

## In che modo Dell Technologies ti aiuta a fare le scelte giuste

Un fattore chiave per offrire un'esperienza vincente al proprio personale è l'utilizzo ottimale di risorse esterne per i servizi IT. E quanto più è possibile esternalizzare e consolidare questi aspetti con un unico partner, tanto maggiore sarà l'efficienza e migliore l'esperienza dei dipendenti.

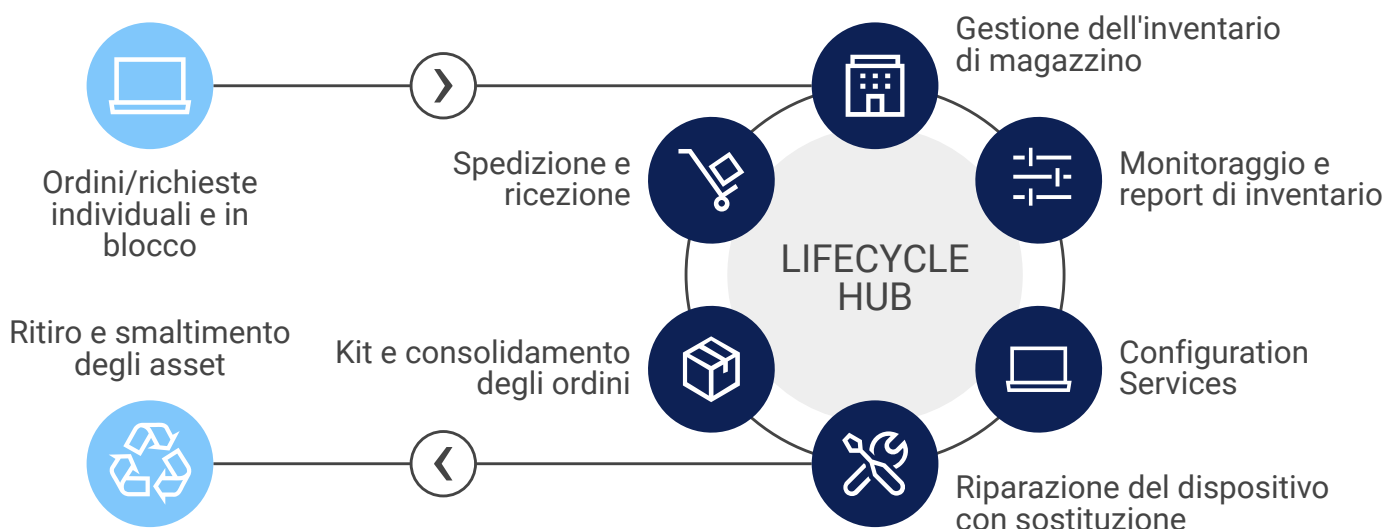
### Gestione del ciclo di vita del dispositivo:

Dell Lifecycle Hub combina in un'unica soluzione end-to-end la gestione del magazzino e delle risorse hardware insieme a servizi di configurazione e competenze di deployment. Con servizi di restituzione, riparazione, refresh, sostituzione dell'intera unità e ricondizionamento inclusi, Dell Lifecycle Hub evita l'interruzione dell'attività dei dipendenti, ottimizza l'uso dell'inventario dei dispositivi e libera risorse IT in modo che possano concentrarsi sulle priorità aziendali.

**Inoltre, la gestione del refresh dei dispositivi Dell aiuta a mantenere il rinnovo del parco macchine in linea con le tempistiche e il budget. Dell gestisce le esigenze di refresh continuo dei dispositivi multi-vendor per i nostri clienti, comprese la pianificazione, le previsioni e le comunicazioni. Insieme al Lifecycle Hub, Dell elimina le interruzioni causate dalla gestione continua del rinnovo del parco macchine e rende il processo facile e produttivo per i dipendenti.**

### Vantaggi del Lifecycle Hub:

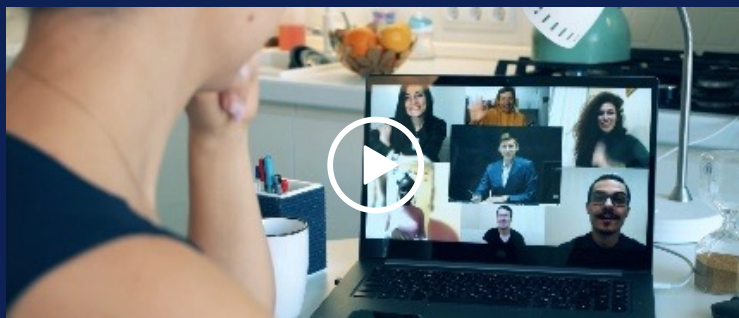
- Invia PC configurati e kit destinati ai nuovi assunti per ottimizzare la produttività dei dipendenti fin dal primo giorno
- Gestisce le restituzioni dei dispositivi in caso di interruzione del rapporto di lavoro, consentendo di riutilizzare il dispositivo in questione
- Consente lo scambio dell'intera unità quando si verificano guasti, ripristinando rapidamente la produttività dei dipendenti
- Gestisce il refresh dei dispositivi al termine del noleggio o quando sono completamente ammortizzati
- Facilita il corretto smaltimento dei dispositivi a fine vita



Lifecycle Hub offre una soluzione end-to-end per la gestione del ciclo di vita dei dispositivi multi-vendor.



## Scopri Dell Lifecycle Hub



[Guarda il video](#)

## Soluzioni hardware e per il ciclo di vita flessibili con un solo pagamento mensile prevedibile

Dell APEX PC-as-a-Service offre ai clienti la massima flessibilità consentendo di personalizzare l'intero ciclo di vita dei PC, compresi la scelta del dispositivo e delle periferiche, i servizi, l'assistenza e il ritiro, con opzioni di pagamento flessibili.

# 30%

riduzione dei costi di supporto<sup>4</sup>



### Dispositivi

Scegli tra dispositivi commerciali, monitor e periferiche più intelligenti e sicuri al mondo. Alcuni vantaggi sono:

- Software di ottimizzazione integrato e basato sull'AI che apprende il modo di lavorare degli utenti e vi si adatta
- Monitor e accessori pluripremiati per ogni stile di lavoro

### Soluzioni per il ciclo di vita dei prodotti

Personalizza soluzioni che comprendono deployment, gestione, sicurezza, assistenza e ritiro finale, con vantaggi tra cui:

- Produttività fin dal primo giorno con le soluzioni di provisioning Dell
- Supporto predittivo e proattivo per garantire l'operatività dei dipendenti
- Le soluzioni di sicurezza Dell consentono ai dipendenti di lavorare da qualsiasi luogo
- Gestione semplificata nell'ambiente desiderato

### Condizioni flessibili

Prendi il controllo dei budget e delle spese IT, con vantaggi che includono:

- Abbonamento personalizzabile con pagamento mensile prevedibile\*
- Nessun investimento iniziale
- Scalabilità sulla base delle esigenze aziendali

\* Payment solutions provided and serviced by Dell Financial Services L.L.C. or its affiliate or designee ("DFS") for qualified customers. Offers may not be available or may vary in certain countries. Where available offers may be changed without notice and are subject to product availability, applicable law, credit approval, documentation provided by and acceptable to DFS and may be subject to minimum transaction size. Offers not available for personal, family, or household use. Dell Technologies and the Dell Technologies logo are trademarks of Dell Inc. Restrictions and additional requirements may apply to transactions with governmental or public entities. Dell APEX PCaaS: At the end of the contract, the customer may renew the contract or return the equipment to DFS.

# 3 Migrare verso un futuro guidato da GenAI

## Garantire massima flessibilità, scelta e scalabilità

Hai elaborato per l'organizzazione una strategia di adozione dell'AI generativa per i tuoi strumenti di produttività, definito il piano e selezionato i modelli di consumo di hardware e software che ti daranno i maggiori vantaggi: ora è il momento di iniziare il processo di migrazione.

Qual è il percorso di migrazione ottimale? Occorre porsi le seguenti domande:

- L'ambiente attuale è pronto?
- Esistono le competenze interne necessarie?
- Quanto è efficace la strategia di migrazione?
- Quali strumenti di ottimizzazione contribuiscono ad accelerare la migrazione?

# 75%

delle organizzazioni afferma che gli ITDM hanno bisogno di esperti esterni per aiutare i team IT interni a ottenere risultati positivi<sup>5</sup>

I Data Migration Services riducono i tempi di downtime del

# 99,5%<sup>6</sup>

## In che modo Dell ti aiuta nella migrazione

Dell Technologies offre servizi di migrazione per aiutarti a effettuare la transizione dell'ambiente Microsoft 365 senza problemi. Che si tratti di passare da una configurazione on-premise o da un'altra soluzione cloud, Dell può assisterti nella transizione.

Trasferisci i contenuti essenziali a Microsoft 365 per accedervi ovunque e in qualsiasi momento. I nostri esperti ti assistono nel trasferire in modo efficiente i dati dalla posizione in cui si trovano a quella necessaria per promuovere l'innovazione. I nostri Data Migration Services garantiscono maggiore controllo, sicurezza e valore attraverso processi standardizzati per la pianificazione, l'esecuzione e il trasferimento delle conoscenze. Riduciamo i rischi grazie a best practice affidabili e fornite da esperti, che hanno dimostrato di ridurre del 99,5% il downtime durante le migrazioni.

### Configurazione e installazione

- Portale di attivazione
- Impostazione account
- Attivazione dominio
- Abbonamenti e licenze
- Opzioni di acquisto

### Configurazione e migrazione

- Migrazione delle e-mail
- Configurazione di Outlook
- Sincronizzazione delle directory
- Connessione per dispositivi mobili
- Impostazione di Single Sign-On

# 4 Implementare le soluzioni GenAI

## Ottimizzare la migrazione per massimizzare la produttività

Gli ambienti IT moderni trasformano il provisioning in una sfida. Le operazioni di gestione dei diversi requisiti dei team, la necessità di visibilità del monitoraggio, l'installazione dei software richiesti da dipartimenti specifici, il downtime durante gli aggiornamenti e la distribuzione dei dispositivi agli utenti remoti possono essere complesse e dispendiose in termini di tempo, persino frustranti.

Comprendere l'importanza delle tempistiche e dei costi consente alle aziende di sfruttare appieno il potenziale della produttività guidata dall'AI generativa. Questa sezione esamina gli aspetti chiave del deployment, tra cui la valutazione della preparazione, la definizione degli obiettivi, la stima delle tempistiche e la pianificazione del budget.

Come sarà implementata in modo efficiente l'AI generativa?

Occorre porsi le seguenti domande:

- Come ottenere il massimo valore dai dati?
- È stato nominato un team di deployment dell'AI generativa?
- Come verranno protette la proprietà intellettuale e i dati riservati?
- Quali sono le tempistiche di deployment?
- Che aspetto avrà un deployment di successo?
- Sono state definite le priorità degli utenti per il deployment?
- Come verrà gestita l'introduzione della console?
- Quali applicazioni verranno confezionate per le installazioni non presidiate?
- Come saranno trasferite le conoscenze agli amministratori e agli operatori dell'help desk?



## In che modo Dell ti aiuta nel deployment

I nostri Deployment Services, come ProDeploy Client Suite, sono progettati per semplificare il lavoro del tuo team IT. Fornire agli utenti dispositivi personalizzati in meno tempo e con meno interventi, in modo che siano subito pronti per il lavoro.



30K+  
PC configurati ogni giorno



97,5%  
di soddisfazione complessiva del cliente per i Configuration Services



Con Connected Provisioning,  
il tempo di produttività dell'utente finale è compreso  
tra 5 e 25 minuti

\*In base al carico di dati e alla larghezza di banda dell'ISP dell'utente finale

## Servizi Quick Start per Microsoft Intune e Autopilot

**Servizio Dell Quick Start:** con un impegno baseline di 2 settimane, questo servizio aiuta a configurare l'ambiente e a prepararlo per la gestione moderna dei dispositivi e il provisioning moderno. Ciò è possibile grazie a Microsoft Intune, un servizio basato sul cloud e incentrato sulla gestione dei dispositivi e delle applicazioni, che consente alla forza lavoro di rimanere produttiva e garantisce al contempo la protezione dei dati aziendali.



**Experts**

- Revisione dell'ambiente
- Ottimizzazione della configurazione di Microsoft Intune
- Introduzione alla console di gestione
- Configurazione delle applicazioni chiave, assegnazione dei dispositivi e dei profili\*

**Insights**

- Introduzione ai tipi di deployment di Windows Autopilot
- Revisione dell'Active Directory (AD) di Azure
- Pilota di iscrizione dei dispositivi e convalida dell'Autopilot\*\*

**Ease**

- Trasferimento di conoscenze per amministratori e help desk del cliente
- Esperti certificati Dell in-house formati per l'implementazione del provisioning per Intune

### Servizi inclusi:

- Revisione della configurazione di Azure AD
- Introduzione alla console di gestione
- Policy di gruppo e policy moderne
- Configurazione del profilo dell'utente finale
- Configurazione del profilo del dispositivo
- Gestione delle applicazioni
- Registrazione dei dispositivi
- Assegnazione dei dispositivi
- Deployment di Windows 11
- Deployment di Windows Autopilot
- Trasferimento delle conoscenze

(\*) Fino a 10 applicazioni. Il cliente deve creare un pacchetto di applicazioni per le installazioni non assistite prima dell'avvio del servizio.

(\*\*) Assistenza pilota per la registrazione di un massimo di 100 dispositivi o del 10% dei dispositivi presenti nell'ambiente del cliente (se inferiore).

## Dell Provisioning per Windows Autopilot

La combinazione di Autopilot e della gestione unificata degli endpoint offre agli amministratori IT la possibilità di eseguire automaticamente il provisioning di nuovi dispositivi dal cloud alla scrivania degli utenti finali senza la necessità di ulteriori interventi da parte di un tecnico o di un rivenditore a valore aggiunto. A questo aggiungiamo i Configuration Services per avviare il processo di provisioning in fabbrica, riducendo i tempi di compilazione alla scrivania.

Carichiamo un'immagine generica Dell (installazione Windows pulita, senza software OEM aggiunto) sul sistema durante il processo di produzione. Inoltre, carichiamo sul dispositivo le informazioni necessarie per la registrazione a Microsoft per conto tuo. In questo modo puoi controllare la versione di Windows ed è possibile effettuare la pre-registrazione del PC per ridurre le attività di gestione IT.

### Dell Provisioning fornisce:

- un'immagine generica priva di software non autorizzato
- registrazione nel cloud per ogni sistema Dell di qualsiasi modello
- la possibilità di usare una versione di Windows 11 verificata e testata dall'organizzazione
- aggiornamenti dei driver prima della consegna dei sistemi agli utenti finali



# 5 Massimizzare l'adozione e l'utilizzo



Dopo aver investito in Copilot per Windows e Copilot per Microsoft 365 per sfruttare la produttività basata sull'AI in tutta la forza lavoro, desideri beneficiare appieno del suo potenziale, garantendo un'adozione e un utilizzo efficaci.

## In che modo Dell Technologies ti aiuta nell'adozione

Servizi professionali per GenAI: il nostro portafoglio di servizi professionali per GenAI consente di accelerare e rendere scalabile l'adozione e l'implementazione.

Nelle prime fasi di pianificazione, i nostri servizi per l'esperienza digitale dei dipendenti avranno identificato i tuoi tipi di ruolo, le loro esigenze di utilizzo e le soluzioni ottimizzate per ciascun pubblico. Possiamo ora offrirti contenuti su misura, formazione e molto altro ancora, consentendo ai tuoi dipendenti di trarre il massimo vantaggio dalle nuove tecnologie e di massimizzare il valore degli investimenti.



## Offerte di servizi:

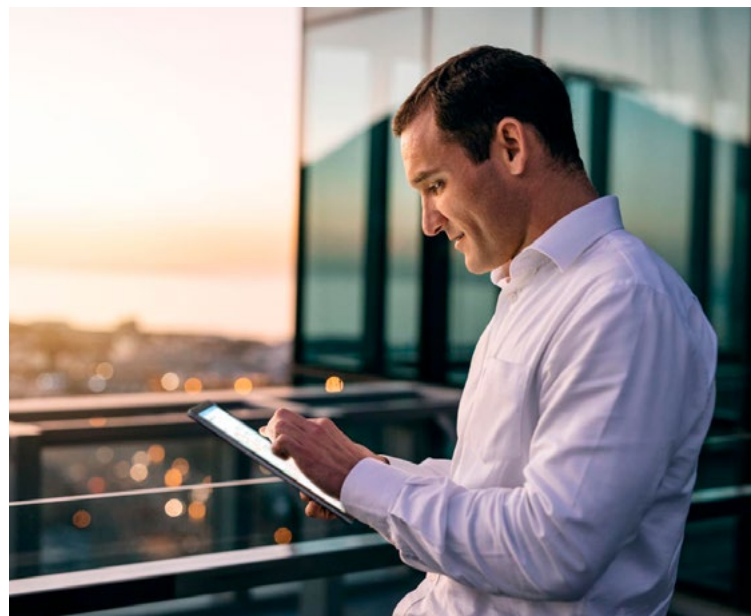


- Programma di adozione e gestione delle modifiche
- Accesso alla formazione per gli utenti finali
- Modelli di adozione
- Guida alla gestione delle modifiche
- Obiettivi di modifica in base ai ruoli
- Metriche/dashboard

# Una soluzione **tutto in uno**

Affidando a Dell il compito di accelerare l'adozione della produttività basata sull'AI in tutta la tua forza lavoro, non solo potrai approfittare della nostra esperienza, ma anche beneficiare della stretta partnership con Intel e Microsoft.

Il risultato è costituito da soluzioni affidabili, sviluppate e progettate congiuntamente da tutti e tre i leader del settore. L'hardware ottimizzato per i carichi di lavoro AI, dotato di processori Intel® Core™ Ultra di ultima generazione, i servizi e le competenze tecniche forniscono alle organizzazioni una partnership completa per garantire i risultati e accelerare la Digital Transformation.



- Partner globale Microsoft **FastTrack**
- Oltre **47.000** certificazioni Microsoft conseguite dai tecnici Dell
- **7 su 7** designazioni di area della soluzione Microsoft
- Membro della **Microsoft Intelligent Security Association**



Clicca qui

# Tutto in uno

<sup>1</sup> ESG, Beyond the Hype: Real-world investments, use cases and concerns, agosto 2023

<sup>2</sup> Report speciale del Work Trend Index dal titolo "What Can Copilot's Earliest Users Teach Us About Generative AI at Work?", 15 novembre 2023

<sup>3</sup> White paper IDC sponsorizzato da Dell Technologies dal titolo "Lower Costs and Drive Better Outcomes with a Single Vendor for Multiple IT Services", aprile 2022

<sup>4</sup> Basato su uno studio Forrester Total Economic Impact™ (TEI) commissionato da Dell Technologies.

<sup>5</sup> [IT leaders leverage outside expertise to achieve business outcomes: IT Leaders Need IT Services To Achieve Business Outcomes. Spotlight di Forrester Consulting sulla leadership di pensiero commissionato da Dell Technologies, 2023.](#)

<sup>6</sup> IDC: Market Perspective. Security and the Global DataSphere: A Data-Driven World Needs Its Data Protected.

Copyright © 2024 Dell Inc. o sue società controllate. Tutti i diritti riservati. Dell Technologies, Dell e altri marchi sono marchi registrati di Dell Inc. o delle sue società controllate. Gli altri marchi appartengono ai rispettivi proprietari. Tutti gli altri marchi e marchi registrati appartengono ai rispettivi proprietari. La sede globale Dell Technologies si trova all'indirizzo One Dell Way, Round Rock, TX, 78682.

Le tecnologie Intel possono richiedere l'attivazione di hardware, software o servizi abilitati. Nessun prodotto o componente può essere considerato assolutamente protetto. I costi e i risultati possono variare. Intel, il logo Intel, Intel Core e Intel vPro, e gli altri marchi Intel sono marchi di Intel Corporation o di sue società controllate.

Microsoft, il logo Microsoft, Windows, il logo Windows 11, Microsoft 365, Microsoft Copilot e Microsoft Azure sono marchi di Microsoft Corporation negli Stati Uniti e in altri Paesi.

 **DELL**Technologies

 **Windows 11**

 **intel**®