



RAPPORT

Optimiser vos informations issues des données avec l'IA

Ouvrez la voie à la réussite en libérant la puissance de vos données



DELL Technologies

<p>PAGE 03</p> <h3>Les données comme facteur de différenciation</h3> <hr/> <p>82 % affirment être bien positionnés face à la concurrence et disposer d'une stratégie solide pour réussir, pourtant</p> <p>57 % admettent lutter pour suivre le rythme des interruptions</p> 		<p>PAGE 10</p> <h3>L'impact de l'IA générative</h3> <hr/> <p>81 % s'accordent à dire que l'IA et l'IA générative transformeront considérablement leur secteur d'activité</p> <p>68 % reconnaissent craindre que l'IA générative n'introduise de nouveaux défis en matière de sécurité et de confidentialité</p> 		<p>PAGE 18</p> <h3>Optimiser la valeur des données</h3> <hr/> 	
	<p>PAGE 05</p> <h3>Une réalité paradoxale</h3> <hr/> <p>42 % affirment être prêtes à ce que la majeure partie de leurs données proviennent de la périphérie au cours des cinq prochaines années, pourtant</p> <p>67 % sont actuellement dans l'incapacité de transformer les données en informations en temps réel pour soutenir l'innovation</p>		<p>PAGE 15</p> <h3>Atteindre vos objectifs de développement durable</h3> <hr/> <p>79 % déclarent disposer d'une feuille de route claire en matière de développement durable avec des objectifs définis pour réduire leur empreinte carbone</p> <p>73 % admettent avoir besoin de l'aide d'un partenaire tiers pour atteindre ces objectifs</p>		<p>PAGE 19</p> <h3>À propos de l'étude</h3> <hr/>

Les données comme facteur de différenciation

Nous évoluons dans un environnement imprévisible, en constante évolution et fréquemment perturbé, tout en étant les témoins de l'une des plus grandes avancées technologiques depuis la naissance d'Internet, à savoir l'intelligence artificielle générative (IA générative). De plus, nous sommes entourés de volumes de données toujours plus nombreux dans un paysage souvent distribué. La capacité à exploiter les données est essentielle, mais à quoi bon si les données ne sont pas facilement accessibles, traitées et exploitées ? Pour les organisations, l'exploitation des fonctionnalités de l'IA générative pourrait faire la différence entre la réussite et l'échec.

L'appétit (et la demande) d'optimisation de la valeur de ces données et stimuler l'innovation est insatiable. Lorsqu'elles sont utilisées correctement, l'IA et l'IA générative peuvent changer radicalement le rôle et la valeur des données. Mais comme de nombreuses organisations traversent une période de turbulences, toutes ne sont pas prêtes à tirer pleinement parti de leurs capacités.

Chez Dell Technologies, nous croyons qu'un changement tangible et positif est possible grâce à l'innovation et à l'action. Et dans l'environnement distribué en constante évolution d'aujourd'hui, des innovations percutantes sont plus que jamais nécessaires. Mais pourquoi certaines organisations n'arrivent-elles pas à transformer leurs données en informations et en actions qui entraînent des innovations significatives et révolutionnaires ?

L'Innovation Index 2023 de Dell Technologies a révélé un lien évident entre la réussite en matière d'innovation et les organisations ayant une stratégie de données mature. Pourtant, seuls 26 % des DI affirment que tous les efforts d'innovation reposent sur des informations issues des données. Les organisations qui ont mis en place les bonnes pratiques pour tirer parti de leurs données afin d'alimenter leurs stratégies sont plus susceptibles de réussir leurs innovations.

De nouvelles informations issues de notre dernière étude, Innovation Catalysts, basées sur les réponses de 6 600 décideurs IT (DI) et d'entreprise (BDM) de 40 sites répartis dans le monde, révèlent que de nombreuses organisations peinent à stocker, collecter et protéger leurs données. Sans parler de les transformer en informations précieuses pour favoriser la prise de décision stratégique et stimuler l'innovation.

Près de la moitié des décideurs affirment que leur organisation pourrait s'améliorer en adoptant une approche axée sur les données pour capturer et réaliser des projets d'innovation afin de favoriser une innovation réussie.



Si l'on réfléchit à la transformation de l'entreprise et à l'innovation, tout repose sur les données. Elles sont le carburant des possibilités. Nous sommes constamment à la recherche de données et de la façon de mieux les utiliser, d'obtenir les bonnes réponses plus rapidement, mais cela est souvent plus facile à dire qu'à faire. Ce que vous devez faire, c'est poser la question suivante : « Quelle est la seule chose que je peux résoudre maintenant et qui libère les collaborateurs du travail routinier ? » Vous commencez par cette question, vous vous adaptez, vous itérez, et vous avez libéré la créativité à grande échelle.

Jayne Hapanowicz, CTO et SVP Technology Transformation and Cloud Services, Dell Technologies



Pour suivre le rythme de l'évolution incessante des jeux de données, des technologies et des menaces de sécurité, les organisations doivent moderniser leur infrastructure afin qu'elle devienne intelligente, flexible et résiliente. Ceci dit, l'étude révèle des défis clés liés aux personnes, aux processus et aux technologies, qui doivent être résolus en premier.

Les données sont incontestablement un facteur de différenciation clé nécessaire pour repérer les bonnes opportunités, agir en conséquence et suivre l'évolution de la réussite. Mais dans la période de turbulence actuelle, comment optimiser vos données et innover plus facilement ?

Dans cette série en trois parties, nous découvrirons les méthodes d'innovation des organisations pour générer des résultats opérationnels, ce qui les bloque et comment elles peuvent tirer parti de nouvelles technologies telles que l'IA générative pour accélérer l'innovation. Après **Développez votre force d'innovation**, ce rapport est le deuxième volet d'une série de trois articles qui porte sur l'optimisation des informations contenues dans les données.

1. Développez votre force d'innovation.

On ne crée pas une force d'innovation fiable de manière isolée ou à travers des initiatives ponctuelles. En établissant un partenariat étroit, régulier et stratégique entre le département IT et le reste de l'entreprise, les organisations peuvent mieux accorder leurs collaborateurs, leurs processus et leurs technologies pour entretenir des partenariats homme-machine et agir sur des opportunités à fort impact. Au fil du temps, cela devient l'identité de l'organisation. Et avec la technologie la plus avancée depuis des décennies qu'est l'IA générative, le potentiel d'accélération de l'innovation dans tous les aspects de la vie est incroyable.

2. Optimisez vos informations issues des données.

Les données sont un facteur de différenciation clé qui permet de repérer les bonnes opportunités, d'agir en conséquence et de suivre l'évolution de la réussite. Dans le paysage distribué actuel, et pour exploiter le potentiel de l'IA générative, vous avez besoin d'une infrastructure agile, sécurisée et durable, du datacenter au Cloud, en passant par la périphérie. Vous pourrez ainsi collecter, stocker, protéger et manipuler les données, quel que soit leur emplacement et dès que nécessaire.

3. Adoptez les partenariats homme/machine.

Donnez à vos collaborateurs les compétences nécessaires pour faire face à ce monde de plus en plus numérique, où tout va très vite. En outre, développez en eux la confiance nécessaire pour affronter l'ambiguïté, le changement et l'échec. Avec l'émergence de l'IA générative, il est essentiel de disposer de directives claires sur une utilisation responsable de cette technologie et de maintenir la cohérence de la communication et de la formation continue. Il s'agit d'une condition sine qua non pour une adoption réussie. Pour aider vos collaborateurs à améliorer leur productivité, fournissez-leur une technologie optimisée pour l'IA, à la fois intuitive, collaborative et sécurisée.



Une réalité paradoxale

Les organisations sont confrontées à des changements accélérés dans leur secteur et savent qu'elles doivent tirer parti de leurs données pour innover de nouvelles façons afin de suivre le rythme. Il est surprenant de constater que 82 % d'entre elles affirment être bien positionnées face à la concurrence et disposer d'une stratégie solide pour réussir. Cependant, cette confiance affirmée s'inscrit dans un contexte ressenti d'insécurité et de défi. Et ce n'est que le début d'une série de paradoxes. **Près d'une entreprise sur deux est incertaine quant à l'avenir à court terme de son secteur et 57 % admettent avoir du mal à suivre le rythme des interruptions.**

Les leaders de l'innovation, pour leur part, ont trouvé des moyens de stimuler l'innovation dans un environnement incertain et en évolution rapide, en optimisant la valeur de leurs données pour identifier les opportunités à fort impact et agir immédiatement et avec agilité sur elles.

Le paradoxe des données

Les données sont extrêmement puissantes, pourtant les organisations peinent à en exploiter tout le potentiel.

Les organisations ont compris que les données sont la monnaie numérique du commerce moderne et un facteur de différenciation clé qui soutient l'innovation. Cependant, la difficulté de collecter, de stocker, de protéger et d'agir sur des données provenant de différentes sources génère des problèmes.



Plus vous avez de données, plus votre prise de décision doit être éclairée, mais voici le paradoxe des données : aujourd'hui, les organisations collectent des données plus rapidement qu'elles ne peuvent les utiliser. Le chemin vers l'innovation repose tout autant sur les personnes que les technologies pour résoudre l'impératif des données : l'un sans l'autre, c'est comme un canoë sans pagaie.

Sénatrice Sally Eaves, Global Strategic Technology Advisor et PDG de Tomorrow's Tech Today



La gestion des données peut s'avérer de plus en plus complexe et chronophage. En effet, seule une organisation sur trois déclare être actuellement en mesure de transformer les données en informations exploitables en temps réel. Malgré cela, plus de quatre organisations sur dix affirment qu'elles sont prêtes à ce que la majeure partie de leurs données proviennent de la périphérie au cours des cinq prochaines années. Les données (et leur demande) sont abondantes et augmentent chaque jour. Elles sont créées sans relâche en volume massif à chaque seconde, accompagnées d'un besoin de qualité par les employés et les clients, ce qui ne fait qu'augmenter la charge.

Les organisations reconnaissent leur valeur. Plus de 80 % d'entre elles déclarent qu'elles doivent apporter des améliorations pour s'assurer que les collaborateurs peuvent y accéder ou les partager plus rapidement. Cependant, la fiabilité et la précision sont primordiales. Les informations exploitables utilisées pour stimuler l'innovation dépendent de données précieuses, et la valeur des données est largement déterminée par leur précision et leur fiabilité. Pourtant, plus d'un tiers des personnes interrogées déclarent qu'un de leurs plus grands défis en matière de gestion des données est de garantir l'exactitude, la cohérence et la fiabilité des données provenant de différentes sources.

En outre, près de trois personnes sur dix déclarent avoir un accès limité ou inexistant aux données appropriées, ce qui les empêche, ainsi que leurs collègues, de promouvoir l'innovation. Les données « appropriées » étant le maître mot ici. Il est évident que les organisations doivent donner la priorité à l'accès aux données. Ce n'est qu'à cette condition que leur personnel pourra réellement être responsabilisé. En attendant, la productivité, la collaboration et la croissance organisationnelle sont entravées.

Bien entendu, toutes les données ne sont pas fiables et les difficultés de traitement, d'accès et d'utilisation de données précises ont un impact sur le potentiel d'innovation des organisations. Presque toutes les personnes interrogées admettent que leur organisation est confrontée à des difficultés de gestion des données, et il semble que les problèmes et leurs impacts s'aggravent.

Les 5 principaux défis liés à la gestion des données :

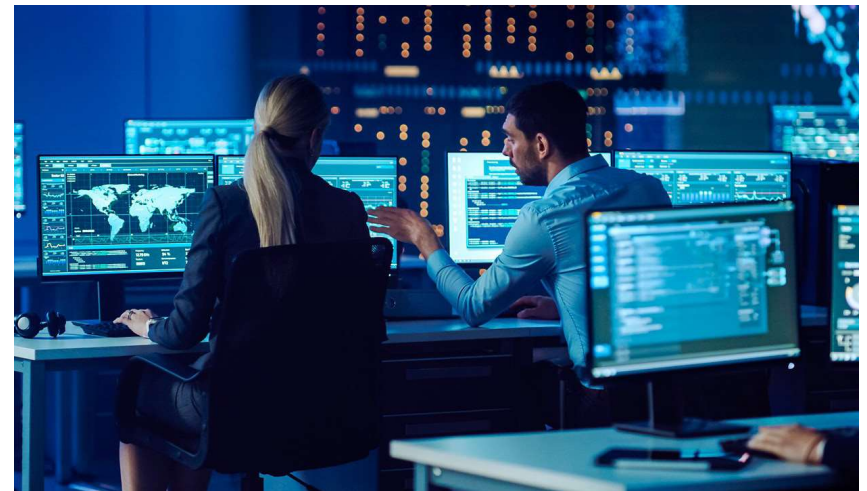
Protéger les données sensibles (informations personnelles identifiables (PII) et propriété intellectuelle (IP)) contre les fuites et les menaces

Garantir l'exactitude, la cohérence et la fiabilité des données provenant de différentes sources

Intégrer des données issues de différents systèmes, applications et formats pour créer une vue unifiée

Gérer des volumes croissants de données et mettre à l'échelle l'infrastructure de stockage en conséquence

Fournir un accès rapide et fiable aux données pour les utilisateurs et les applications



Le paradoxe de la sécurité

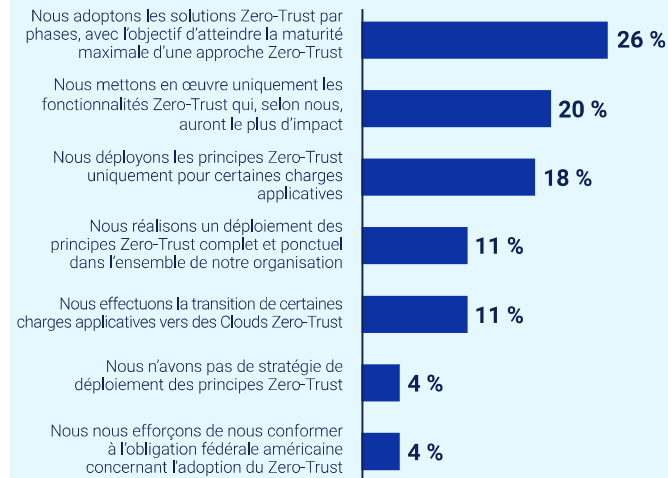
Les organisations savent à quel point une sécurité adaptée est vitale, mais beaucoup d'entre elles ont du mal à mettre en œuvre une stratégie globale.

Alors que le volume et la sophistication des cyberattaques ne cessent de croître, il est inévitable que des violations réussies se produiront à l'ère numérique. Sans surprise, les préoccupations en matière de confidentialité des données et de cybersécurité constituent le deuxième défi majeur auquel les organisations sont actuellement confrontées pour stimuler l'innovation. Dans notre monde de plus en plus interconnecté, les cybermenaces sont devenues la norme. **83 % des organisations ont subi l'impact d'une attaque de sécurité au cours des 12 derniers mois.** Bien qu'une proportion similaire (82 %) déclare investir dans des solutions visant à réduire la surface d'attaque de leur écosystème IT, les trois quarts des organisations indiquent que leurs opérations de sécurité consistent principalement à gérer les correctifs.

Top 5 des attaques de sécurité les plus courantes au cours des 12 derniers mois

1. Logiciel malveillant
2. Hameçonnage/ingénierie sociale
3. Violation de données
4. Mauvaise configuration du Cloud
5. Attaques par rançongiciel

Stratégie de déploiement des principes Zero-Trust



De toute évidence, la gestion des correctifs ne suffit pas.

Une posture de sécurité mature est essentielle pour garder une longueur d'avance sur les attaques avancées. Fait inquiétant, 67 % des organisations estiment que les collaborateurs contournent les directives et les pratiques de sécurité IT parce qu'elles influent sur l'efficacité et la productivité. Un pourcentage similaire s'accorde à dire que les menaces internes sont une préoccupation majeure. Il s'agit donc de fournir aux collaborateurs les outils et les connaissances nécessaires pour réduire les menaces internes.

La sécurité doit être intégrée. Pourtant, seulement quatre organisations sur dix sont d'accord pour dire que leur organisation met l'accent sur l'achat de technologies ou d'applications intégrant une sécurité.

Cela souligne l'importance pour les organisations de planifier leur pire scénario de cybersécurité avec des fonctionnalités qui ne se contentent pas de protéger contre les menaces, mais qui créent des réponses et des protections de récupération en cas de violation. Il est impératif d'abandonner l'ancien modèle de sécurité basé sur le périmètre au profit de l'architecture Zero-Trust « ne jamais faire confiance, toujours vérifier », qui fait progresser la maturité de la sécurité grâce à une validation continue.

Les parties prenantes, y compris le département IT et les membres du conseil d'administration, considèrent l'architecture Zero-Trust comme importante et **89 % des organisations sont intéressées par une stratégie de déploiement Zero-Trust**, mais la plupart sont en phase d'adoption et de mise en œuvre. Il est indispensable pour les organisations de faire progresser leur maturité en matière de cybersécurité et de Zero-Trust pour faire face à l'évolution du paysage des cybermenaces, sans pour autant étouffer l'innovation.

Le paradoxe de l'infrastructure IT

Disposer d'une infrastructure IT moderne est essentiel à l'innovation, pourtant de nombreuses organisations ont des infrastructures obsolètes.

Toutes les organisations modernes savent qu'il est aujourd'hui impératif d'investir dans des technologies modernes et évolutives. Il s'agit du domaine d'amélioration n 1 pour l'innovation. Et pourtant, les environnements technologiques obsolètes et trop complexes font partie des 5 principaux défis à l'innovation. Les organisations ont du mal à valoriser leurs infrastructures IT dans leur quête d'innovation, et on comprend bien pourquoi.

Selon les DI, les organisations utilisent différentes combinaisons de Clouds publics et privés pour assurer la maintenance de leur infrastructure IT. Bien que les différentes approches présentent des avantages importants, l'intégration des Clouds privés et publics s'accompagne d'une multitude d'obstacles. Il existe des défis techniques, opérationnels et de sécurité qui exigent une planification méticuleuse, une optimisation continue et une main-d'œuvre IT qualifiée pour naviguer efficacement dans les complexités des divers écosystèmes Cloud.

Les organisations en ressentent les effets et mettent en avant les 5 principaux défis suivants lors de l'élaboration d'une stratégie multicloud pour soutenir l'innovation :

1. Manque de compétences nécessaires parmi les collaborateurs
2. Préoccupations liées à des fonctionnalités de sécurité ou de gouvernance inadéquates
3. Manque de budget pour évoluer en fonction des besoins
4. Adoption de fonctionnalités nouvelles/émergentes sans vue stratégique globale
5. Manque d'interopérabilité entre les plateformes Cloud

Malgré cela, les organisations sont prêtes à optimiser leurs environnements multicloud pour relever ces défis. Voici les 5 principaux domaines d'amélioration pour les environnements multicloud :

1. Simplification des environnements IT
2. Renforcement de la posture de sécurité et réduction des risques
3. Augmentation de l'agilité opérationnelle
4. Amélioration du développement durable
5. Réductions de coûts

Face aux changements constants et aux bouleversements technologiques rapides, les organisations reconnaissent le rôle central que jouent leurs données dans leur capacité à innover. La motivation et les ambitions sont grandes ; cependant, il faut bien l'admettre, les organisations rencontrent des difficultés pour collecter, stocker, consulter, protéger et exploiter efficacement les données. Alors que les volumes de données – et la demande – se multiplient sans cesse, que les menaces de cybersécurité progressent et que les infrastructures IT gagnent en complexité, les défis ne disparaîtront probablement pas. Et avec les avancées technologiques telles que l'IA générative, comment ces défis seront-ils relevés ?





© Dell Inc. Tous droits réservés

Dell et Microsoft ont un partenariat de longue date conçu pour aider les organisations à innover au niveau de leurs empreintes IT. Alors que nous évoluons dans le paysage dynamique de la technologie, la nécessité d'une stratégie de Cloud hybride solide devient cruciale pour les organisations qui cherchent à tirer parti des capacités de transformation de l'IA. Il ne s'agit pas simplement d'un choix ; c'est un impératif stratégique pour garder une longueur d'avance dans l'écosystème numérique en constante évolution.

Dell APEX Cloud Platform for Microsoft Azure a été conçue en collaboration avec Microsoft pour optimiser et étendre les opérations du Cloud hybride Azure sur site. La plateforme comprend des processeurs Intel Xeon™ Scalable de 4e génération et une infrastructure matérielle prise en charge par les processeurs graphiques NVIDIA, ce qui permet aux organisations de promouvoir l'innovation à partir de technologies émergentes telles que l'IA. Les intégrations en profondeur entre les couches des piles de technologies Dell et Microsoft offrent aux organisations une base de Cloud hybride sécurisée qui leur permet de tirer parti des technologies émergentes.



Nous sommes ravis de collaborer avec Dell pour contribuer à façonner l'avenir de la technologie. L'effort de collaboration pour établir un environnement Cloud adaptatif sécurisé souligne notre engagement commun à stimuler l'innovation et à libérer le potentiel de l'IA pour obtenir un avantage concurrentiel à l'ère numérique.

Bernardo Caldas, Microsoft Corporate VP Azure Core OS et Edge Infrastructure Product Management



L'impact de l'IA générative

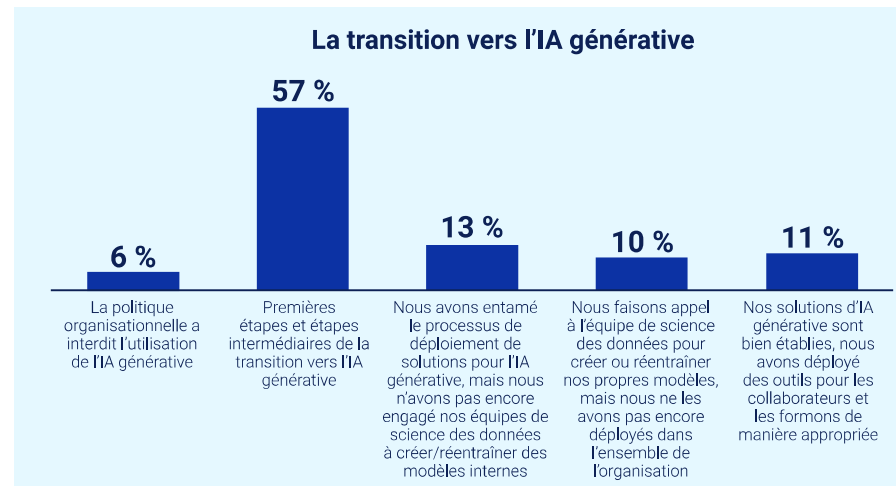
L'IA générative est considérée comme la plus grande avancée technologique depuis la naissance d'Internet. Elle offre des possibilités apparemment infinies, tout en amplifiant les défis liés aux données, à la sécurité et à l'infrastructure IT évoqués ci-dessus. Malgré cela, les organisations semblent optimistes, et à juste titre, **81 % d'entre elles s'accordant sur le fait que l'IA et l'IA générative transformeront considérablement leur secteur.**

Le pouvoir de transformation de l'IA générative a le potentiel de s'étendre bien au-delà du secteur et de se répercuter pour révolutionner les organisations individuelles, et les décideurs le savent. En fait, ils considèrent l'utilisation de l'IA/IA générative pour transformer leur organisation comme l'un de leurs principaux objectifs d'innovation pour 2024, une conviction plus susceptible d'être partagée par les DI que par les BDM. Les économies de coûts, l'évolutivité de l'organisation et l'augmentation du chiffre d'affaires figurent également parmi les objectifs les plus importants, qui pourraient tous être atteints en partie grâce au potentiel inexploité de l'IA générative.

Environ la moitié des personnes interrogées pensent que la technologie pourrait apporter à leur organisation des gains significatifs ou transformateurs en termes de productivité, de sécurité IT et de rationalisation des processus. Mais surtout, ces avantages ne se limitent pas à un seul domaine d'activité. S'ils étaient adoptés correctement, ils seraient exploitables dans l'ensemble de l'organisation.

Compte tenu des défis auxquels les organisations sont confrontées en matière d'infrastructure IT et de posture de sécurité, il n'est peut-être pas surprenant que les personnes interrogées estiment que l'IA générative peut contribuer à alléger la pression. En fait, 39 % pensent que la technologie doit d'abord être utilisée pour rationaliser les opérations IT, tandis que 36 % pensent qu'elle doit renforcer la posture de sécurité.

Alors que le paysage évolue, le moment n'est pas venu de se reposer sur ses lauriers, mais de mettre en œuvre des stratégies qui englobent ces technologies innovantes qui peuvent permettre aux entreprises d'exceller. De nombreuses organisations ont déjà entamé leur transition vers l'IA générative, mais plus de la moitié d'entre elles en sont encore au début ou aux étapes intermédiaires. C'est-à-dire qu'elles n'ont pas de stratégie en place, pas encore déployé de solutions ou qu'elles ont un projet pilote. Pour financer ces nouveaux projets, les organisations vont très probablement vouloir utiliser leur budget IT existant pour hiérarchiser les projets d'IA, tandis que près d'une entreprise sur trois créera un budget dédié aux projets d'IA.



Alors, qu'est-ce qui retient ou ralentit les organisations ?

Le défi de l'IA générative

Comme pour toute technologie émergente (bien que celle-ci semble changer la donne), l'adoption de l'IA générative n'est pas une entreprise simple et sans défi. L'adoption et l'intégration d'une nouvelle fonctionnalité dans un environnement existant s'accompagnent de risques et d'incertitudes, à la fois opérationnels et liés aux données.

Les décideurs nous disent que leur principal risque opérationnel est la sécurité, suivi par les préoccupations concernant les préjugés et l'éthique, le manque d'expérience en matière de développement et d'intégration, les nouvelles réglementations et, bien sûr, les coûts.

Les préoccupations liées aux données pour l'IA générative peuvent être encore plus grandes, car elles sont liées à l'utilisation d'une stratégie de gestion des données mature, qui est elle-même une discipline en évolution rapide. 94 % des personnes interrogées anticipent des problèmes dans l'identification, la préparation, le balisage, le stockage, l'accès et la transformation des données à des fins de génération d'informations, autant d'aspects essentiels à la réussite des cas d'utilisation de l'IA/IA générative.

Les 5 principales problématiques liées aux données sont les suivantes :

1. Garantie de la confidentialité/sécurité des données (protection contre les fuites/pertes de propriété intellectuelle des données)
2. Disponibilité et transparence limitées des données (par exemple, impossibilité d'utiliser plusieurs/toutes les sources de données pour toutes les sources et personnes, en amont et en aval de la chaîne logistique)
3. Manque d'expertise interne en matière de science des données et d'IA
4. Traitement des données sensibles ou privées dans le respect de la réglementation
5. Traitement de données disparates ou incomplètes qui nécessitent un nettoyage et un prétraitement

Il n'est donc pas surprenant que les principaux défis identifiés en termes d'opérations et de données soient tous deux liés à la sécurité. **68 % des organisations admettent craindre que l'IA générative n'introduise de nouveaux défis en matière de sécurité et de confidentialité, en plus de ceux auxquels elles sont confrontées aujourd'hui.**

Étant donné que l'IA générative englobe des systèmes capables de comprendre, d'apprendre, de s'adapter et de mettre en œuvre des connaissances dans un large éventail de tâches, ces puissantes fonctionnalités permettent malheureusement à l'IA générative de mettre au jour des vulnérabilités émergentes à un rythme sans précédent. Cela permet aux logiciels malveillants de s'adapter et d'évoluer en temps réel, augmentant ainsi les prouesses des cybercriminels. Les systèmes d'IA générative pourraient devenir la cible d'attaques nuisibles et leurs fonctionnalités pourraient être utilisées à des fins malveillantes si elles ne sont pas correctement sécurisées. Pour sécuriser correctement ces environnements, vous devez d'abord mettre en œuvre des appareils et une infrastructure de confiance dotés de mesures de contrôle d'accès strictes afin d'empêcher tout accès non autorisé et toute utilisation abusive du système.

En outre, étant donné que les systèmes d'IA générative s'appuient sur de vastes quantités de données pour l'apprentissage et la prise de décision, il est essentiel d'assurer la confidentialité et l'intégrité de ces données. Les organisations en sont conscientes. **82 % d'entre elles reconnaissent que les données sont un facteur de différenciation et que leur stratégie d'IA générative doit impliquer leur utilisation et leur protection.** Pour garantir la sécurité des données, vous devez déployer des fonctionnalités telles que la classification, le chiffrement, le stockage sécurisé, la protection et les techniques de transmission des données. La mise en place d'audits réguliers, de techniques d'atténuation des biais et de directives éthiques est nécessaire pour atténuer ces biais.

C'est pourquoi on s'attend à ce que 68 % des organisations s'inquiètent de la nature du système fermé de l'IA et des possibilités de biais, de violation de la propriété intellectuelle et d'autres risques qu'elles ne comprennent pas. L'une des principales recommandations pour une utilisation responsable de l'IA générative est de s'assurer que les outils d'IA respectent les attentes des utilisateurs en matière de confidentialité et de sécurité. Cette prise de conscience est précieuse et sera essentielle dans le parcours de transformation via l'IA générative.

Tout cela indique que l'IA générative a le potentiel d'être une grande menace pour nos mondes numériques. Cependant, tout n'est pas sombre.

L'appel à la réglementation

Lorsqu'on évoque la politique en matière d'IA et d'interaction avec les utilisateurs, une réflexion réfléchie est nécessaire, car 82 % des personnes interrogées affirment que les clients/citoyens exigeront de la transparence sur l'utilisation de l'IA générative. De plus, 77 % des répondants s'accordent à dire que l'organisation, plutôt que la machine, l'utilisateur ou le public, est responsable de tout dysfonctionnement ou comportement indésirable de l'IA. La demande de réglementations est élevée ; 83 % des répondants reconnaissent qu'il est important de recevoir dès maintenant les réglementations sur l'IA pour optimiser le potentiel de l'IA pour les générations à venir. Et il n'y a pas de temps à perdre, puisque 74 % d'entre eux sont prêts à mettre en place leur propre gouvernance d'IA générative plutôt que d'attendre les réglementations publiques.

L'opportunité de l'IA générative et des données

Il peut y avoir des inquiétudes compréhensibles autour de l'IA générative, en particulier en matière de contrôle de ses données. **Presque trois organisations sur quatre pensent que les données et la propriété intellectuelle sont trop précieuses pour être placées dans un outil d'IA générative auquel un tiers pourrait avoir accès.** C'est pourquoi il faut s'attendre à ce que 78 % des DI préfèrent un modèle sur site ou hybride lorsqu'ils déterminent comment utiliser l'IA générative pour leur entreprise. D'ailleurs, parmi les organisations qui ont commencé leur transition, 75 % utilisent des solutions privées/sur site plutôt que des fournisseurs de Cloud public pour s'assurer que les applications d'IA générative sont correctement sécurisées et que les données qu'elles traitent sont protégées.

La valeur de vos modèles d'IA générative est profondément affectée par les données qui leur sont fournies. Avec des données de qualité, vous pouvez profiter de tout ce qui vient ensuite. La qualité, la confidentialité et la disponibilité des données sont les critères clés pris en compte par les organisations lors de l'optimisation de leurs données pour l'IA générative. **79 % des organisations déclarent que le fait de garder le contrôle de leurs données en intégrant l'IA sur site crée plus de valeur pour leur organisation parce qu'elle les contrôle, que les données sont à jour et sont soumises à un accès sécurisé.** Ces avantages peuvent aider à optimiser les résultats de l'IA générative en permettant d'analyser des jeux de données volumineux à grande échelle, d'améliorer la prise de décision et d'identifier les domaines d'innovation.

Les organisations ressentent les promesses de l'IA générative. Plus des trois quarts sont convaincues qu'elles peuvent concevoir une solution d'IA générative capable de répondre à des besoins spécifiques en temps réel et d'éviter l'attraction de la gravité des données dans des modèles de langage monolithiques. Les promesses sont immenses, les organisations recherchent ces opportunités et recherchent des partenaires pour les aider à les concrétiser.

Les 5 principales exigences en matière d'IA générative lors de la recherche d'un partenaire technologique :

1. Des services qui m'aideront à conseiller, mettre en œuvre, former et intégrer l'IA à mes données pour améliorer l'efficacité et les opérations
2. L'infrastructure adaptée pour activer les technologies d'IA générative, peu importe où nous en sommes de notre transition vers l'IA
3. Des appareils compatibles avec l'IA générative dotés des capacités de calcul, de mémoire et de stockage nécessaires pour gérer le développement et le déploiement lourds de l'IA
4. Une gouvernance des données efficace et des contrôles d'accès sécurisés
5. Le matériel et les logiciels les plus récents qui permettent l'automatisation nécessaire dans les processus quotidiens

L'opportunité de l'IA générative et de la sécurité

De manière générale, l'intelligence artificielle est déjà largement utilisée dans le domaine de la cybersécurité, notamment par le biais de l'analytique prédictive, de la détection en temps réel, de la modélisation des menaces et de l'évaluation des failles de sécurité qui améliorent l'efficacité de la sécurité. Aujourd'hui, l'IA générative ouvre de nouvelles voies pour protéger les entreprises dans un paysage de menaces en constante évolution, ce qui en fait le prochain allié crucial de la cybersécurité.

82 % des organisations reconnaissent que les données sont un facteur de différenciation et que leur stratégie d'IA générative doit impliquer l'utilisation et la protection de ces données. Les organisations sont optimistes quant à la manière dont les fonctionnalités de l'IA générative pourraient contribuer à soutenir leur stratégie de sécurité. Presque tous les DI pensent que l'IA générative pourrait être utilisée dans la sécurité IT pour optimiser et/ou améliorer leur posture de sécurité. En fait, les décideurs prévoient que les cas d'utilisation de l'IA générative suivants seront les plus utilisés pour optimiser et/ou améliorer la posture de sécurité de leur organisation :

01

Améliorer l'efficacité de la détection et de la réponse aux menaces (détection des anomalies dans le trafic réseau ou les schémas de données, les comportements utilisateur inhabituels ou le contenu suspect des e-mails, ce qui permet d'identifier plus rapidement des menaces telles que les logiciels malveillants, les tentatives de hameçonnage, les attaques internes, etc.)

02

Aider à l'élaboration de politiques de sécurité (optimisation de la microsegmentation, détermination des accès en fonction des rôles, automatisation de l'analyse des risques, etc.)

03

Concevoir des formations personnalisées de sensibilisation à la sécurité pour les collaborateurs en fonction de leur rôle, de leur comportement passé et des menaces courantes auxquelles ils peuvent être confrontés



Il ne fait aucun doute que l'IA générative a la capacité d'aider les entreprises à atteindre leurs objectifs en matière d'innovation et de sécurité. Cela dit, il s'agit d'une arme à double tranchant. D'une part, elle apporte de nouveaux défis qui obligent les organisations à repenser et à faire évoluer leurs stratégies de cybersécurité. D'autre part, elle promet une détection et une réponse face aux menaces, des fonctionnalités prédictives et une efficacité opérationnelle améliorées.

En outre, l'IA générative peut créer, pour le personnel de sécurité, des méthodes nouvelles et plus faciles d'interagir avec les réseaux et d'identifier les menaces. Cela aide ainsi les entreprises à réduire le déficit de compétences en sécurité en libérant le personnel dédié pour qu'il puisse se concentrer sur des tâches plus stratégiques et plus complexes. Cela peut également permettre à des ressources de sécurité moins techniques d'identifier et de traiter les menaces. La clé repose dans l'utilisation de ses atouts tout en gérant proactivement les risques, par le biais de mesures de sécurité fiables, d'une surveillance continue, de mises à jour et de correctifs réguliers et d'une approche en constante évolution de la confidentialité et de l'éthique des données. Alors que nous entrons dans l'ère de l'IA générative, la relation entre l'IA et la cybersécurité continuera d'évoluer de manière symbiotique.

Le point de vue d'un responsable de l'IA

Bien qu'il soit facile de s'enthousiasmer pour les possibilités que l'IA générative peut offrir à votre entreprise, de nombreux dirigeants ont tendance à mettre la charrue avant les bœufs et à introduire de nouvelles technologies sans tenir compte des effets que ces outils auront sur les opérations quotidiennes. La création d'une stratégie globale qui définit les avantages et les objectifs à long terme pour votre entreprise en matière d'IA générative guidera vos équipes sur le terrain.

En tant que responsable de l'IA, je travaille avec notre Centre d'innovation et d'excellence sur l'IA et je me concentre sur les cas d'utilisation de l'IA les plus importants et les plus urgents chez Dell. Je travaille avec l'équipe pour aider à définir la stratégie, informer, conseiller, faire progresser et gérer nos priorités les plus critiques en matière d'IA. Mais il est de la responsabilité de chacun de faire progresser l'IA et son utilisation.

Réfléchissez à la manière dont l'IA générative s'intégrera aux outils et processus existants, et assurez-vous que des programmes de formation et de gouvernance adéquats sont en place pour éviter la prolifération de l'IA fantôme. Plus important encore, faites des données votre facteur de différenciation.

La puissance de l'IA générative dépend de celle que lui offrent les données. Votre organisation optimisera la valeur si vous connectez les outils d'IA à un large éventail de données internes afin d'obtenir des solutions plus robustes qui prennent en compte tous les points d'information imaginables et une chaîne de données plus solide sur toute la ligne.

Pour finir, veillez à la bonne « hygiène » des données. Pour que l'IA générative devienne un atout pour votre organisation, il est important que vos pratiques de gestion des données soient conformes aux normes. La collecte et la préparation des informations qui seront assimilées par ces outils peuvent renforcer ou affaiblir les résultats et donc la valeur de vos résultats.

Bien que ces étapes puissent prendre du temps, en particulier si elles sont effectuées pour la première fois ou si elles s'appuient sur des années d'informations, vous bénéficierez d'une transition plus fluide vers l'utilisation de l'IA et l'obtention de résultats précis et exploitables.

Jeffrey Boudreau, Chief AI Officer chez Dell Technologies

Atteignez vos objectifs de manière durable

Il ne fait aucun doute que le développement durable est important dans les organisations. Cependant, il a tendance à devenir accessoire lorsque d'autres besoins prennent la priorité.

Toutefois, à mesure que le paysage évolue, les organisations accordent de plus en plus la priorité au développement durable dans leurs programmes d'innovation, malgré des objectifs financiers et organisationnels concurrents. Cette reconnaissance croissante indique que l'on comprend de mieux en mieux l'importance du développement durable pour l'avenir d'une organisation. Si 63 % d'entre elles estiment qu'il sera difficile de s'aligner sur les normes ESG générales, cela témoigne d'une prise de conscience proactive et d'un engagement croissant à faire progresser les efforts de développement durable dans leur secteur.

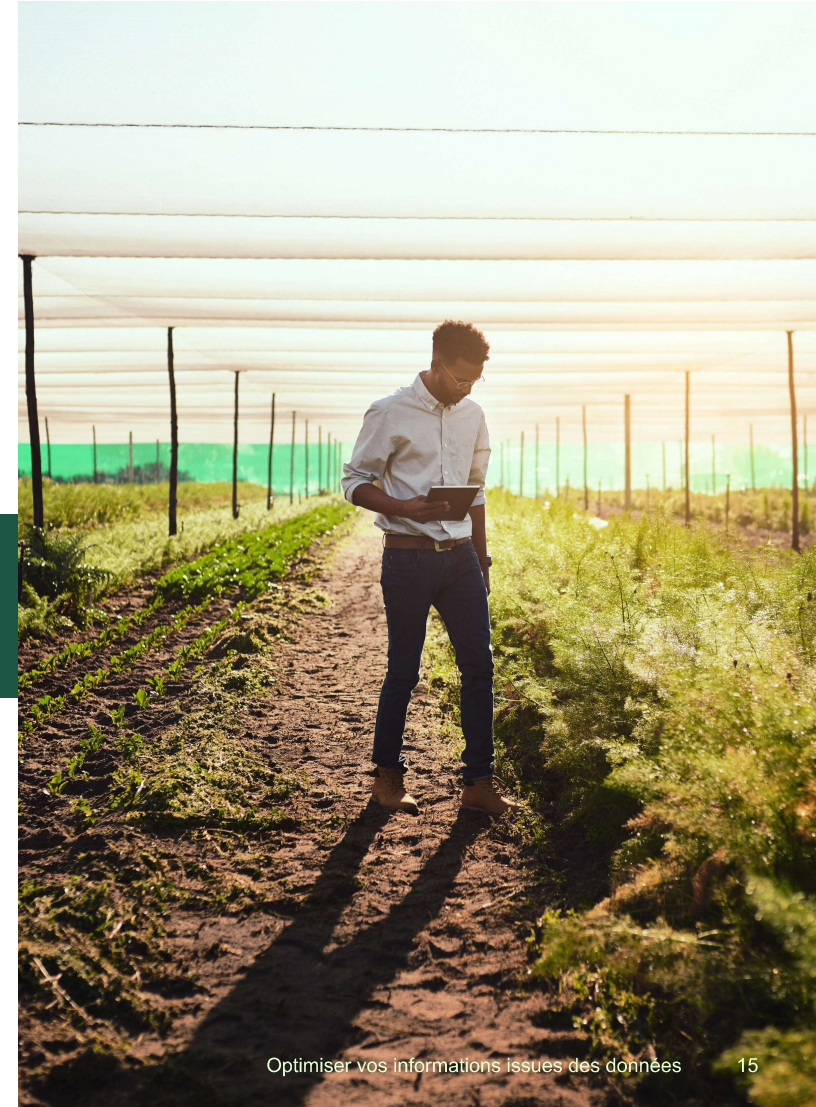
Les organisations ont clairement défini leurs priorités les plus importantes en matière de développement durable, à savoir :

- Acquérir/utiliser des biens plus durables
- Améliorer l'efficacité énergétique
- Utiliser la technologie/l'IA/le ML/la science des données pour informer et optimiser les efforts de développement durable

Ces priorités ne sont pas seulement des initiatives autonomes ; elles incarnent une vision collective. Il est intéressant de noter que 79 % des personnes interrogées affirment disposer d'une feuille de route claire en matière de développement durable pour leur entreprise, avec des objectifs définis visant à réduire leur empreinte carbone.

En outre, environ huit organisations sur dix affirment aborder le développement durable de la manière suivante :

- Privilégier l'utilisation de produits et de solutions durables
- Concevoir des plans définis dans le temps pour retirer ou recycler correctement les équipements IT en fin de vie
- Investir dans des produits ayant un cycle de vie prolongé (réparabilité, évolutivité, durabilité)





En fait, l'activité axée sur le développement durable semble être en marche pour beaucoup. 79 % des DI déclarent expérimenter des solutions as-a-service pour gérer leur environnement IT plus efficacement et ainsi réduire leurs coûts énergétiques et leur empreinte carbone. Environ les trois quarts des DI indiquent utiliser des solutions de refroidissement alternatives pour réduire la consommation d'énergie du datacenter (par exemple, refroidissement par air, refroidissement liquide). Certains décideurs, dans les mêmes proportions, déclarent déplacer activement leur inférence d'IA vers la périphérie pour devenir plus économes en énergie (par exemple, en utilisant des bâtiments intelligents).

Bien qu'il s'agisse de signes prometteurs, des améliorations sont possibles. **42 % des organisations admettent que l'innovation écologiquement durable nécessite des améliorations.** Et la majorité d'entre elles n'exploitent pas leurs données à leur plein potentiel. Seules 38 % utilisent les données pour comprendre et réduire leur impact écologique et étayer leurs objectifs d'innovation.

L'interaction avec l'IA générative semble également ajouter de la complexité aux deux situations. Le potentiel de l'IA générative pour lutter contre le changement climatique est une idée passionnante et prometteuse, mais qui mérite un examen réfléchi et une atténuation des défis qu'elle contient. Près de trois organisations sur dix déclarent que les préoccupations environnementales liées à l'augmentation de la consommation d'énergie (et des émissions de gaz à effet de serre associées) nécessaires à l'entraînement des modèles d'IA les empêchent d'adopter l'IA générative. En outre, près de six sur dix pensent que l'utilisation de l'IA compromet leurs efforts en matière de développement durable.

Malgré ces préoccupations, les organisations veulent se responsabiliser et recherchent un soutien externe dans leur parcours. **73 % des organisations indiquent avoir besoin de l'aide d'un partenaire tiers pour atteindre leurs objectifs de développement durable.** Même si elles souhaitent que ces partenaires respectent les normes de durabilité, 81 % attendent de leur fournisseur technologique qu'il fixe des objectifs de développement durable clairs et transparents et qu'il fasse preuve de responsabilité pour les émissions générées sur l'ensemble de sa chaîne de valeur.

Ensemble pour un avenir durable

Chez Dell Technologies, nous pensons que le développement durable et la transformation numérique vont de pair. En fait, le progrès technologique est une condition préalable pour les entreprises qui cherchent à atteindre des objectifs climatiques ambitieux. Nous sommes optimistes en matière de technologie, mais aussi pragmatiques. Nous savons que les meilleures innovations font non seulement progresser nos capacités technologiques et nous permettent d'optimiser les données, mais elles le font tout en soutenant un avenir plus écoénergétique et plus durable.

En fait, la technologie peut créer des entreprises et des communautés plus durables pour la planète. C'est pourquoi nous nous engageons à accélérer l'action en faveur du climat et la conception circulaire afin d'atteindre nos objectifs de développement durable et d'aider nos clients à faire de même. Forts d'une expérience éprouvée en matière de développement durable, nous proposons une gamme de solutions qui vous permettent d'utiliser la technologie pour agir sur le climat, de mettre en œuvre des pratiques IT circulaires et de réduire vos émissions, votre consommation électrique et votre empreinte carbone dans l'ensemble de vos opérations.

Ensemble, nous pouvons créer un avenir plus durable pour notre planète.

Améliorer l'efficacité de la chaîne logistique mondiale et le développement durable à l'échelle de l'industrie

Pour faire de Singapour un leader mondial dans les domaines du transport maritime, de la logistique et du développement durable, PSA Corporation construit actuellement le port de Tuas, le plus grand port entièrement automatisé, intelligent et durable au monde. La réussite du port nécessitait également un développement plus rapide d'applications alimentées par l'IA hautement fiables et évolutives, ainsi que d'autres types de services qui permettent, par exemple, le chargement et le déchargement mains libres des conteneurs, des temps d'accostage plus rapides et une consommation de carburant réduite, ainsi que l'efficacité de la chaîne logistique et de l'empreinte carbone pour PSA, ses fournisseurs et ses clients.

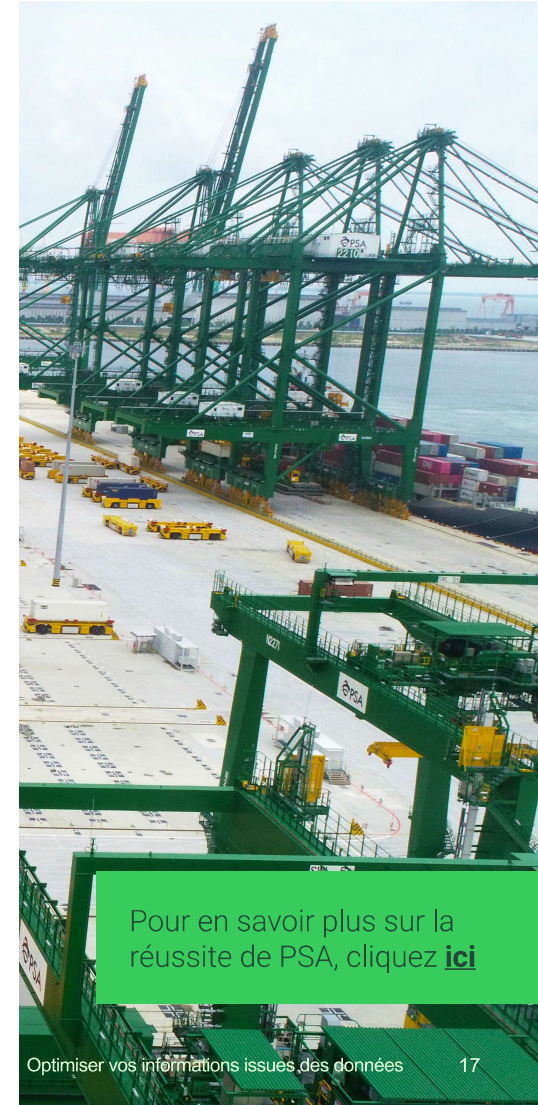
Pour atteindre ses objectifs de développement logiciel, PSA avait besoin d'une infrastructure multicloud plus flexible et plus agile que ses solutions existantes. Les développeurs voulaient un accès accéléré et facilité aux services de calcul, de stockage et de logiciels, et parallèlement, le personnel informatique devait passer moins de temps sur les tâches administratives manuelles. PSA a répondu à leurs exigences en établissant un partenariat avec Dell Technologies et en construisant un datacenter software-defined (SDDC) prenant en charge ses propres solutions multicloud. La solution permet aux employés de PSA de développer et de déployer des applications sur une infrastructure as-a-service (IaaS) et une plateforme as-a-service (PaaS) avec une facilité sans précédent, quel que soit l'emplacement, et d'obtenir des informations, des contrôles et un accès accrues aux plateformes virtualisées. Résultat : Une utilisation accrue des données et du matériel et une meilleure efficacité opérationnelle.

Tandis que PSA poursuit le développement du port de Tuas, la société utilise également son cadre de développement évolutif et ses solutions multicloud pour faire progresser une initiative d'automatisation de la chaîne logistique à l'échelle de l'industrie qu'elle appelle l'Internet de la logistique (IoL). Avec l'objectif principal de promouvoir une plus grande collaboration entre les fournisseurs de la chaîne logistique, l'initiative IoL permet le partage de données as-a-service et d'offres SaaS qui favorisent l'efficacité de la chaîne logistique mondiale ainsi que les stratégies de réduction des émissions de carbone.



Tout le monde se préoccupe de la santé de la planète, mais aucune entreprise ni aucun gouvernement ne peut résoudre individuellement les problèmes environnementaux. PSA est idéalement positionnée pour susciter un changement fondamental dans la création d'écosystèmes logistiques intelligents à l'aide de notre multicloud, conçu avec des plateformes technologiques de pointe de Dell Technologies.

Vee Leung Ho, Head of Regional I.T. (SEA), PSA Corporation



Pour en savoir plus sur la réussite de PSA, cliquez [ici](#)

Optimiser la valeur des données

L'IA transforme notre façon de travailler et d'innover. Sachant qu'il existe des centaines de cas d'utilisation, les organisations doivent fournir l'infrastructure et l'environnement adaptés à chacun d'entre eux. Cela nécessite des données et une stratégie adaptées, ainsi qu'une infrastructure IT intelligente, flexible et résiliente pour transformer la validation fonctionnelle en validation de la productivité. L'optimisation de la valeur de vos données et l'adoption d'une approche axée sur les données renforceront le potentiel d'innovation de votre organisation et contribueront à sa réussite future.

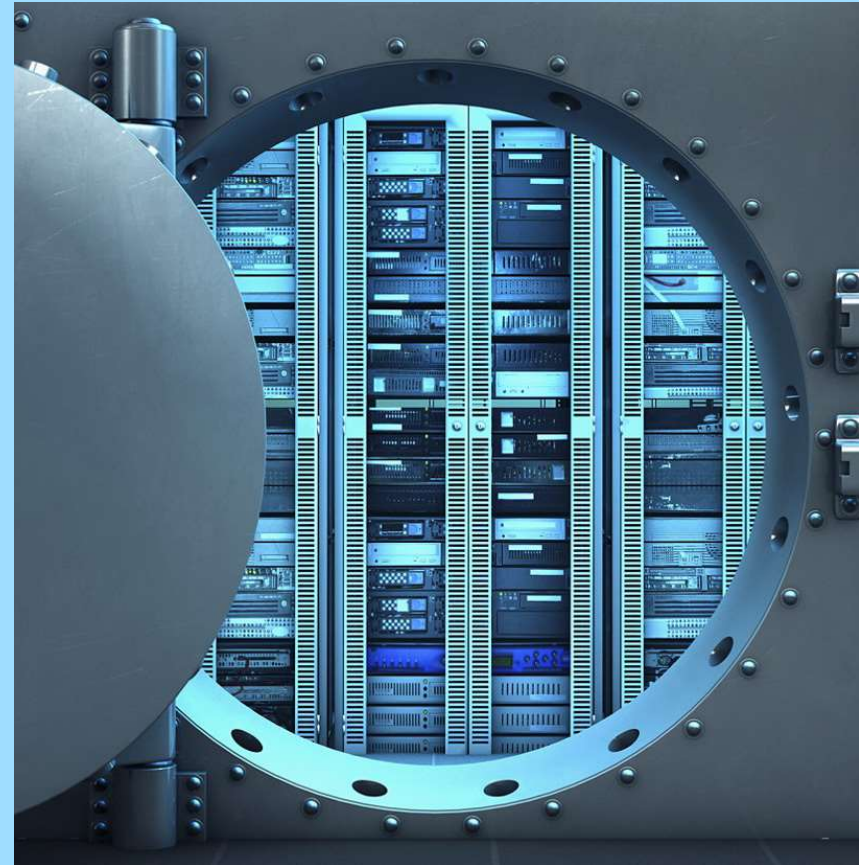
Et vous n'avez pas à le faire seul.

En choisissant Dell Technologies comme partenaire de confiance pour votre transition vers une infrastructure de données moderne, vous surmonterez les obstacles de l'innovation, découvrirez de nouvelles possibilités, réduirez les risques et accélérerez le délai de rentabilisation.

Pour vous aider à la périphérie, au bureau, dans le datacenter et même dans le Cloud public, nous proposons la plus large gamme de solutions d'IA générative qui s'adapte à vos besoins là où vous travaillez. Ainsi, chaque environnement et chaque utilisateur peut tirer le meilleur parti de l'opportunité d'IA générative.

Ensemble, nous allons optimiser la valeur de vos données et accélérer le passage des idées à l'innovation.

Pour en savoir plus, consultez la page Dell.com/InnovationCatalyst



Méthodologie de recherche

Dell Technologies a demandé à Vanson Bourne, institut indépendant spécialisé dans les études de marché, de mener cette étude, nommée « Innovation Catalysts ». Il s'agit de la suite de l'[Innovation Index](#) publié l'année dernière. Au lieu d'évaluer l'état de l'innovation au sein des organisations, elle s'appuie davantage sur les organisations qui développent leur propre ADN d'innovation, en tirant parti des données et des informations appropriées, et en plaçant les personnes au premier plan.

L'étude a interrogé 6 600 personnes issues d'organisations de plus de 100 collaborateurs dans les régions suivantes : Amérique du Nord, AMLAT, EMEA, APJ et Grande Chine. Ces organisations proviennent d'un large éventail de secteurs publics et privés.

Toutes les personnes interrogées favorisent ou influencent l'innovation dans leur organisation. Sur le nombre total de personnes interrogées, 3 330 sont des décideurs informatiques (DI) et 3 330 sont des décideurs d'entreprise.

Les entretiens ont été menés en ligne et par téléphone en septembre, octobre et novembre 2023 selon un processus rigoureux de sélection à plusieurs niveaux afin d'obtenir un échantillon de participants représentatif.

Dell Technologies

Dell Technologies aide les organisations et les personnes à construire leur futur numérique et à transformer leur façon de travailler, de vivre et de se divertir. La société propose à ses clients la gamme de technologies et de services la plus complète et innovante du secteur à l'ère des données. [Dell.com](#)



Vanson Bourne

Vanson Bourne est un institut indépendant spécialisé dans les études de marché pour le secteur technologique. La réputation de sérieux et de crédibilité des études réalisées par cette société repose sur les principes rigoureux qu'elle observe dans ses recherches, ainsi que sur sa capacité à obtenir les points de vue des décideurs les plus haut placés dans les domaines techniques et métier, dans tous les secteurs d'activité et sur tous les principaux marchés. [www.vansonbourne.com](#)