



Su guía para elegir una plataforma de gestión del aprendizaje

Seis consideraciones clave



Su guía para elegir una plataforma de gestión del aprendizaje



La elección de una plataforma de gestión del aprendizaje escalable que satisfaga las necesidades de su institución hoy y en el futuro es una decisión que se debe deliberar y evaluar cuidadosamente.

Asegurarse de que una posible plataforma se encuentre alineada con los objetivos institucionales, la infraestructura tecnológica y los requisitos de toda una comunidad de aprendizaje, desde profesores y administradores hasta estudiantes tradicionales y no tradicionales por igual, aumentará la probabilidad de lograr una implementación exitosa. Finalmente, también promoverá la enseñanza y el aprendizaje.

Por otra parte, una plataforma de gestión del aprendizaje que se elige de forma precipitada puede inhibir la adopción, fragmentar a los usuarios, restringir la integración futura y disminuir el retorno de la inversión.

En definitiva, la plataforma debe ofrecer un ecosistema de aprendizaje abierto y extensible que permita a las escuelas crear un entorno de aprendizaje digital que resuelva los desafíos específicos que enfrentan.

Las siguientes son seis consideraciones que debe tener en cuenta a la hora de evaluar la solución adecuada para las necesidades de los estudiantes y profesores de su institución, y sus requisitos administrativos y tecnológicos.

6 consideraciones clave para elegir una plataforma de gestión del aprendizaje

1. **¿La plataforma de gestión del aprendizaje facilita las experiencias de aprendizaje motivadoras y dinámicas que satisfacen las necesidades de educadores y alumnos diversos?**
2. **¿Es posible escalar la plataforma para dar cabida a los cambios en la inscripción, la dotación de personal, el financiamiento, el desarrollo tecnológico y las prioridades a lo largo del tiempo?**
3. **¿Satisface sus requisitos de seguridad y confiabilidad?**
4. **¿Puede aumentar la capacidad de su institución de utilizar datos y conocimientos para mejorar el aprendizaje?**
5. **¿Puede realizar pruebas del rendimiento y las capacidades?**
6. **¿Cómo pasará de su sistema antiguo a la nueva plataforma de gestión del aprendizaje?**

1

¿La plataforma de gestión del aprendizaje facilita las experiencias de aprendizaje motivadoras y dinámicas que satisfacen las necesidades de educadores y alumnos diversos?

Para elegir una plataforma de gestión del aprendizaje que satisfaga las necesidades de una comunidad de aprendizaje diversa, es necesario conocer la experiencia de los estudiantes y profesores con los sistemas actuales o anteriores y comprender sus expectativas para una nueva plataforma.

El equipo de evaluación debe consultar la opinión de los usuarios de la plataforma anterior, además de aquellos que utilizarán la plataforma nueva. El miedo al cambio puede ser un obstáculo para la adopción de otras tecnologías y hacer que los interesados se sientan escuchados puede ayudar a mitigar ese miedo. Una simple encuesta puede reunir comentarios sobre lo que ha funcionado, lo que no ha funcionado y lo que cada grupo de usuarios espera lograr con la nueva plataforma.

Además de ayudar al equipo de evaluación a desarrollar criterios para evaluar una nueva plataforma, las respuestas de la encuesta también pueden ayudar a entender por qué las plataformas actuales han sido rechazadas por los usuarios o no han satisfecho las necesidades institucionales. Esta información ayudará a las instituciones de educación superior a identificar factores que pueden ser críticos para crear un entorno de apoyo y fomentar la adopción de una nueva plataforma.

Así mismo, el equipo de evaluación necesita conocer las expectativas de estudiantes y profesores respecto de su experiencia de educación superior en general y considerar formas de alinear esas necesidades con el sistema seleccionado. Un primer paso importante es comprender qué es lo que ayuda a los estudiantes a participar y tener éxito.



“Canvas Catalog nos permite ofrecer más de 100 cursos en módulos y basados en habilidades que brindan a los estudiantes la oportunidad de perfeccionar sus conocimientos y obtener acceso a industrias de alta demanda en nuestra área de servicio”.

— Dr. Josh Duplantis, Decano de Desarrollo de la Fuerza Laboral, Coastal Alabama Community College

7,070

Le pedimos a 7.070 estudiantes, administradores y profesores actuales de instituciones de educación superior en 13 países que identificaran medidas del éxito de los estudiantes y factores de la participación. En un trabajo conjunto con Hanover Research, publicamos nuestro estudio comparativo global 2020 sobre el Estado del éxito y la participación de los estudiantes.

Estos son algunos de los principales factores que los encuestados consideraron importantes a la hora de medir el éxito de los estudiantes:



setenta y un por ciento de los estudiantes también considera que un trabajo en su campo de estudio es un indicador de éxito.



Preguntas clave para la evaluación

- ¿Qué dispositivos utilizan los estudiantes y los profesores para acceder a los materiales educativos?
- ¿Cuál es la proporción de cursos completamente en línea, combinados y presenciales en aula?
- ¿Cuándo y dónde prefieren los usuarios enseñar y aprender?
- ¿Qué herramientas y metodologías de enseñanza prefieren?
- ¿De qué manera las herramientas apoyan la participación de los estudiantes y los profesores, y la participación de los estudiantes con sus pares?
- ¿De qué manera las herramientas apoyan e informan sobre las metas y los objetivos de los estudiantes, de los profesores y de la administración?
- ¿De qué manera la plataforma admite opciones que ayudan a impulsar la participación y la flexibilidad en el trabajo del curso para satisfacer las necesidades de un aprendizaje diverso?



Por qué Canvas ?

Canvas LMS simplifica la interacción y favorece el desarrollo de relaciones sólidas entre profesores y estudiantes, ya sea en un aula física, combinada o completamente virtual. Además de ofrecer apoyo a la comunidad más activa en el área de educación —nuestra comunidad Canvas, que tiene más de 1 millón de miembros— hemos desarrollado una serie de productos para respaldar e interactuar con los clientes de Canvas durante su experiencia.

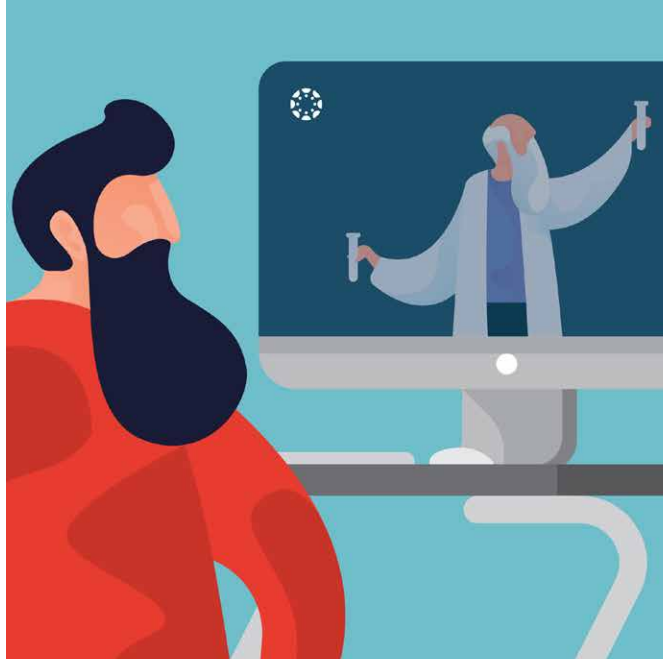
Contamos con capacidades sólidas que ayudan a las instituciones a satisfacer las necesidades de estudiantes diversos. Canvas Catalog, por ejemplo, ofrece una forma simple, moderna y efectiva de promover sus cursos y motivar a los estudiantes a renovar sus habilidades y mejorarlas según sea necesario.

2

¿Es posible escalar la plataforma para dar cabida a los cambios en la inscripción, la dotación de personal, el financiamiento, el desarrollo tecnológico y las prioridades a lo largo del tiempo?

Al evaluar una nueva plataforma de gestión del aprendizaje, los líderes de tecnología y el equipo de evaluación deben revisar su plan estratégico actual que tiene en cuenta los factores conocidos. Deben colaborar con líderes de departamentos para analizar la forma en que circunstancias imprevistas, como cambios drásticos en la inscripción, la dotación de personal o el financiamiento, pueden modificar las prioridades de la plataforma. También es importante que consideren a los estudiantes de todos los estratos socioeconómicos.

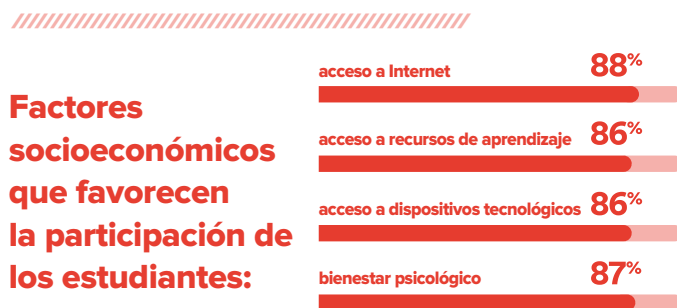
Además, los evaluadores deben considerar de qué forma se integrarán los desarrollos externos, como nuevas aplicaciones, sitios web, iniciativas tecnológicas y métodos de enseñanza, con la posible plataforma de gestión del aprendizaje. Eso incluye la capacidad de apoyar iniciativas de participación para aumentar la inclusión y adaptarse a circunstancias imprevistas, como la pandemia global. La posibilidad de admitir capacidades de autoservicio eficientes y convenientes también es un factor importante para los profesores y estudiantes de hoy.



“Este sistema de gestión del aprendizaje nos ha dado la oportunidad de hacer las cosas en las que hemos creído durante los 125 años de esta institución y, no solo hacerlas en el espacio físico, sino ahora también en el espacio virtual”.

— Dr. Rolin Moe, Director de Innovación Académica, Seattle Pacific University

Los factores socioeconómicos afectan considerablemente la participación de los estudiantes. El acceso a la tecnología, incluida una plataforma de gestión del aprendizaje, es un facilitador fundamental para los estudiantes de todo el mundo, según nuestro estudio comparativo global 2020.





Preguntas clave para la evaluación

- ¿La plataforma proporciona una interfaz de programación de aplicaciones (API) abierta para permitir la interacción e interconexión con herramientas de terceros?
- ¿El proveedor posee certificaciones de estándares comunes de la industria, como LTI Advantage, para mantener la interoperabilidad y extensibilidad del sistema?
- ¿Puede ofrecer capacidades de autoservicio sencillas, eficientes y convenientes?
- ¿Puede el sistema ayudar a impulsar y respaldar iniciativas de acceso igualitario?
- ¿Puede el sistema adaptarse con rapidez para dar cabida a cambios urgentes en la enseñanza y el aprendizaje? Por ejemplo, ¿cuándo una emergencia de salud pública o un desastre natural alteran la vida cotidiana?



Por qué Canvas



Como plataforma comercial de código abierto, Canvas ofrece una apertura que permite a los administradores y profesores innovar y personalizar los cursos utilizando estándares de Interoperabilidad entre herramientas de aprendizaje (LTI), y proporciona al mismo tiempo una experiencia fluida y atractiva para los estudiantes. No solo obtendrá la personalización, sino también el respaldo de un verdadero socio que lo ayudará durante las transiciones. Eso incluye todo, desde trasladar cursos al sistema en línea hasta realizar actualizaciones de seguridad esenciales e integrar actualizaciones de productos, sin la necesidad de dejar el sistema sin conexión. Canvas cuenta con una de las comunidades más activas en el área de educación, lo que pone una red de aprendizaje personal a su disposición. Por otra parte, el cumplimiento de los estándares más recientes de LTI garantiza la integración profunda con todas sus herramientas de aprendizaje.

3

¿Satisface sus requisitos de seguridad y confiabilidad?

Si los profesores y los estudiantes perciben que la plataforma no es confiable, la adopción puede verse perjudicada. Si temen que haya interrupciones, retrasos en el tiempo de respuesta o una pérdida de datos críticos, es menos probable que confíen en la plataforma y la utilicen para almacenar información, realizar exámenes clave o gestionar el envío de tareas.

Un equipo de evaluación de plataformas debe centrarse tanto en el método de hosting del proveedor de la plataforma como en el nivel de tiempo de actividad que garantiza el acuerdo de nivel de servicio. Es posible garantizar un tiempo de actividad de 99,99%, con pocas o ninguna excepción para realizar tareas de mantenimiento o instalaciones de paquetes de servicio. Una plataforma de gestión del aprendizaje con esta garantía inspira confianza e incentiva a más profesores y estudiantes a interactuar con la tecnología.

Otro factor importante que se debe considerar es la seguridad. Examine los mecanismos de prevención y detección del proveedor, además de sus procesos, controles y herramientas en general. Investigue qué medidas de mitigación de riesgos ha adoptado para garantizar que sus datos, usuarios, sistemas, operaciones y productos estén protegidos.



Decidimos recurrir a un LMS basado en la nube — y Amazon Web Services no es cualquier empresa. Antes, cuando teníamos problemas, nuestro tiempo de inactividad se extendía a horas, incluso a un día entero. Había un incumplimiento total del tiempo de respuesta. Eso no sucede con Canvas”.

— Jeff Meier, Centro de Enseñanza y Aprendizaje, UNC Charlotte

Preguntas clave para la evaluación

- **¿Puede el proveedor proporcionar pruebas del tiempo de actividad? ¿Informan estos datos públicamente?**
- **¿Lo pondrán en contacto con otros clientes para que pueda conocer sus experiencias de primera mano y sin filtros?**
- **¿Qué procesos se seguirán al programar interrupciones de mantenimiento y tiempo de inactividad para actualizaciones?**
- **¿El proveedor trabaja con un tercero para llevar a cabo auditorías de seguridad periódicas y garantizar la seguridad de los datos de su institución?**



Por qué Canvas ?

Canvas nació en la nube. Hemos ofrecido el modelo de software como servicio (SaaS) de forma nativa desde el principio y nos hemos mantenido fieles a nuestra promesa de proporcionar un tiempo de actividad de 99,99%.

4

¿Puede aumentar la capacidad de su institución de utilizar datos y conocimientos para mejorar el aprendizaje?

Es importante elegir una plataforma que respalde las necesidades de toma de decisiones basadas en datos de su institución hoy y a medida que evolucionan. Ya sea que se trate de facultar a los profesores con análisis de los cursos en tiempo real o de crear tableros de control sólidos para informar sobre el estado de departamentos individuales o de la organización en general, los datos son fundamentales para el éxito de sus estudiantes y de su organización.

Elegir una plataforma que ofrezca un acceso sólido a los datos le permitirá combinar diversos conjuntos de datos de los sistemas de su institución para ofrecer información más detallada y significativa. Este enfoque hacia la apertura puede aportar beneficios de gran alcance y suele pasarse por alto durante la toma de decisiones, hasta que es demasiado tarde.

Por ejemplo, ser capaz de identificar rápidamente a los estudiantes que tal vez tengan dificultades y conectarlos con servicios que puedan ayudarlos es muy importante, especialmente en un entorno de aprendizaje remoto. Los datos de rendimiento de los estudiantes deben ser de fácil acceso.

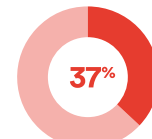


“Habíamos estado haciendo todo a mano y uniendo unas cosas con otras. Canvas nos proporcionó una manera fácil de asegurarnos de cubrir todos los resultados sin tener que usar muchos otros productos de software que no necesitamos”.

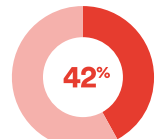
— Michael White, Decano de Gestión Aplicada, Dunwoody College of Technology

En nuestro estudio global 2020, muchos administradores señalaron que ofrecen apoyo académico a los estudiantes, becas para estudiantes de escasos recursos, servicios de desarrollo profesional y recursos de tecnología educativa. Sin embargo, es común que los estudiantes no sepan que estos servicios están disponibles o que no sepan de qué les pueden servir.

Servicios de desarrollo profesional

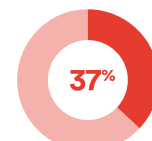


Estudiantes

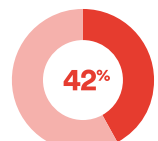


Profesores

Recursos tecnológicos educativos



Estudiantes



Profesores

Ante la pregunta “¿Qué métodos o recursos utiliza su institución de educación superior para ayudar a los estudiantes en su esfuerzo por lograr el éxito”, los estudiantes fueron considerablemente menos propensos que los administradores a citar servicios de desarrollo profesional (37% vs. 42%) o recursos tecnológicos educativos (37% vs. 42%), lo que podría indicar una brecha en el conocimiento de los servicios que ofrecen las instituciones para apoyar la preparación profesional.



Preguntas clave para la evaluación

- ¿Los tableros de control y las funciones de generación de informes son fáciles de usar y ofrecen la información que su administración y su profesorado necesitan?
- ¿Es fácil exportar sus datos para aprovechar herramientas de análisis de terceros que admiten la importación de datos de diversas fuentes o sistemas?
- ¿Tiene acceso a informes estándar listos para usar, así como a visualizaciones y a los datos sin procesar necesarios para desarrollar análisis realmente informativos que pueda vincular a los objetivos institucionales y, en particular, a aquellos relacionados con el éxito y la participación de los estudiantes?



Por qué Canvas ?

Si bien algunas tecnologías de aprendizaje limitan su acceso a los datos propios de su campus, Canvas ofrece potentes análisis a nivel de curso y garantiza el acceso más sólido a los datos de cualquier proveedor de gestión del aprendizaje. Con Canvas Data, las instituciones obtienen acceso a puntos de datos clave desde su instancia de Canvas en un formato optimizado para consultas y análisis.

Además, pueden crear informes y tableros de control de manera rápida y sencilla sobre el uso de Canvas en su institución, llevar a cabo investigaciones sobre la eficacia institucional y educativa, y más. Canvas Data se proporciona sin costo para todos los clientes e incluye la entrega de exportaciones diarias a través de archivos sin formato y una API. Canvas Data funciona perfectamente con las herramientas de inteligencia de negocios (BI) más utilizadas.



CANVAS

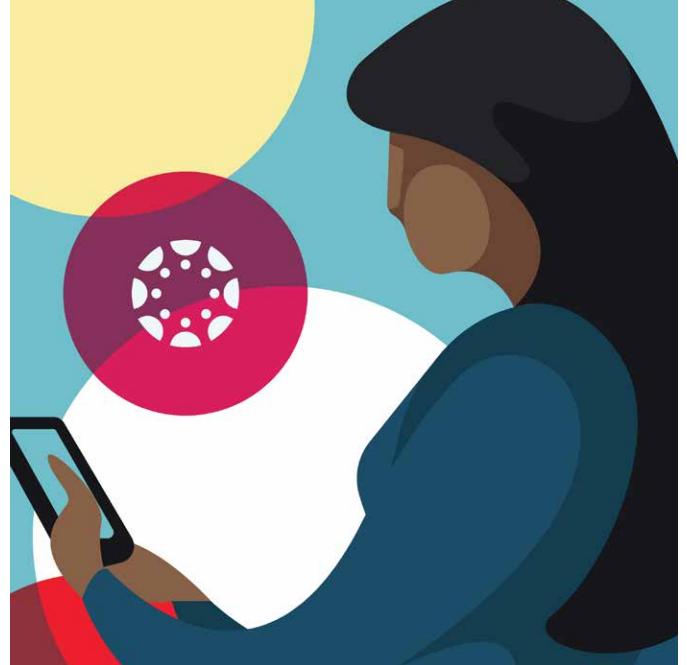
| Seis consideraciones clave

5

¿Puede realizar pruebas del rendimiento y las capacidades?

El entorno de pruebas o “sandbox” de un proveedor proporciona una realidad virtual donde las escuelas y los distritos pueden poner a prueba una plataforma de gestión del aprendizaje. Además de validar la funcionalidad basándose en criterios formales, los líderes de tecnología pueden solicitar acceso al entorno de pruebas para toda la comunidad de aprendizaje a fin de ofrecer experiencia práctica a través de talleres grupales dirigidos o sesiones para usuarios individuales.

De esta forma, los administradores, estudiantes y profesores pueden conocer las actividades cotidianas de la plataforma y simular situaciones del mundo real específicas para sus roles. Los instructores del taller pueden guiar a los usuarios a través de flujos de trabajo y funciones específicas para resaltar las características únicas de la plataforma. El equipo de evaluación puede documentar las experiencias de los usuarios al pedirles que califiquen las funciones y la facilidad de uso según los factores que sean más importantes para ellos. Luego, el equipo puede profundizar en las formas específicas en que se puede utilizar la plataforma para favorecer la flexibilidad y la colaboración entre los estudiantes, el profesorado y la administración de los campus individuales de la institución.



“Queríamos generar coherencia entre las 23 universidades sin limitar la creatividad y la libertad académica, y Canvas nos permitió hacerlo”.

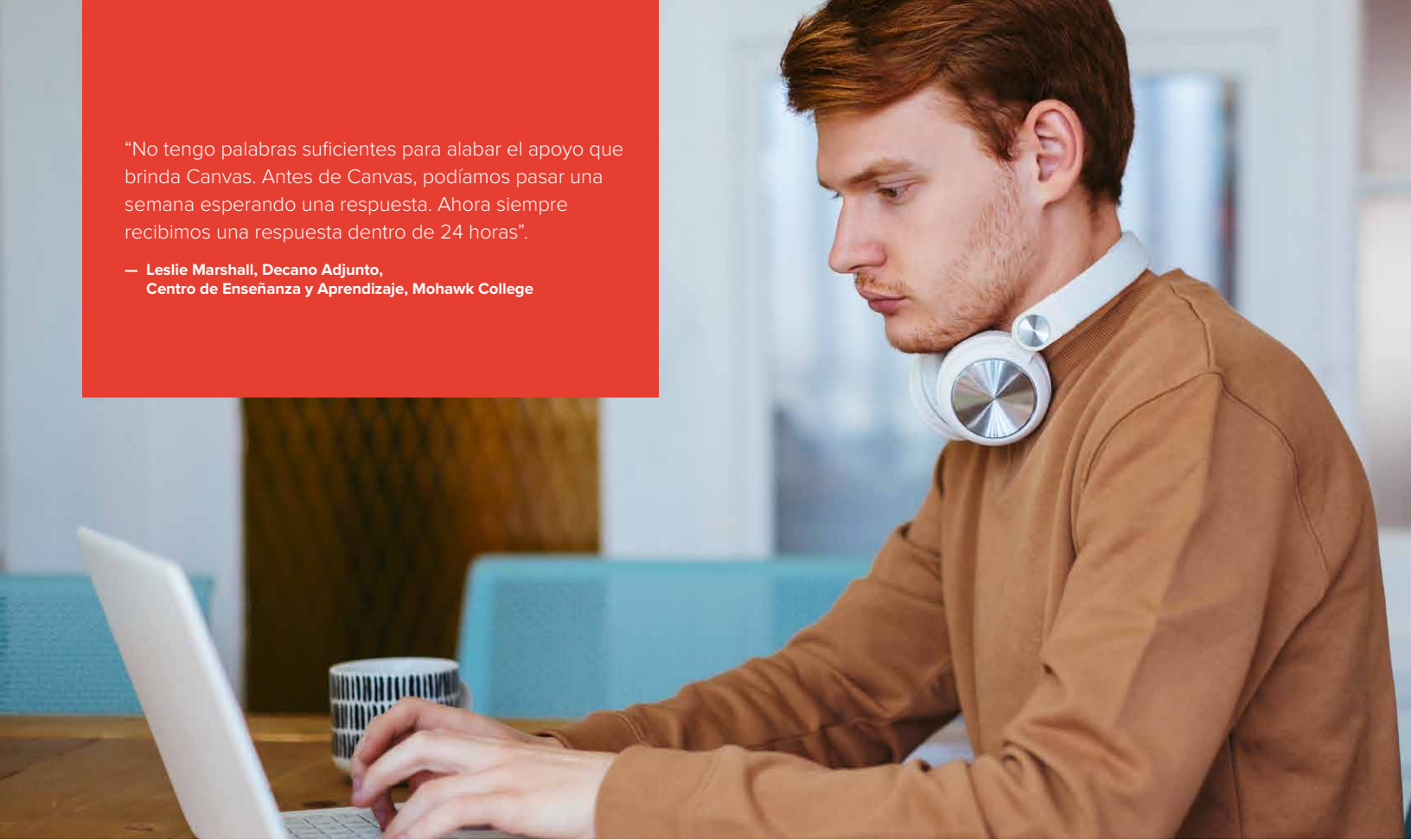
— Page Durham, Diseñadora Pedagógica,
Virginia Community College System

El 86% de los encuestados en nuestro estudio global 2020 citó la instrucción y el contenido atractivos como los principales factores que impulsan el éxito de los estudiantes.



“No tengo palabras suficientes para alabar el apoyo que brinda Canvas. Antes de Canvas, podíamos pasar una semana esperando una respuesta. Ahora siempre recibimos una respuesta dentro de 24 horas”.

— Leslie Marshall, Decano Adjunto,
Centro de Enseñanza y Aprendizaje, Mohawk College



Preguntas clave para la evaluación

- ¿Qué tan fácil es poner en marcha el entorno de pruebas?
- ¿Puede el proveedor demostrar, en el sistema real, de qué manera la plataforma cumple con los requisitos que usted ha definido?
- ¿A los usuarios les gustan las características y capacidades?
- ¿Encuentran que son fáciles de usar en todos los dispositivos?
- ¿Qué no les gusta de ellas? ¿Puede el proveedor ayudar a resolver eso?
- ¿Qué apoyo reciben los profesores para poder crear cursos y contenido atractivos que contribuyan al éxito de los estudiantes?
- ¿Puede el proveedor realizar demostraciones de las herramientas que respaldan la flexibilidad y la colaboración en el trabajo del curso?



Por qué Canvas ?

Quando elige Canvas, no solo elige la tecnología de aprendizaje más abierta y fácil de usar del mercado, sino que también elige a Instructure, un socio de confianza responsable de más de 6.000 implementaciones exitosas en todo el mundo.

Como una empresa preparada para trabajar con usted a cada paso del camino, Canvas ofrece más soporte para la implementación de su tecnología de aprendizaje y su estrategia de adopción de usuarios que cualquier otro proveedor. Hemos ayudado a miles de escuelas y podemos personalizar nuestros servicios para ayudarlo a cumplir sus objetivos. Nuestros especialistas internos le brindarán el apoyo que necesita para poner en marcha su estrategia, lanzar su iniciativa de LMS, incentivar la participación de estudiantes y profesores, e innovar en los aspectos más importantes.

6

¿Cómo pasará de su sistema antiguo al nuevo LMS?

Si la selección de una nueva plataforma de gestión del aprendizaje le exige comenzar desde cero en su contenido educativo, entonces esencialmente está comenzando de nuevo. Asegúrese de elegir un socio que posea un historial comprobado de migración de contenido de su sistema anterior a la plataforma nueva.

Preguntas clave para la evaluación

- ¿Cuáles son sus rutas para la migración? ¿Están probadas? Solicite hablar con clientes de un tamaño y especialidad institucional similares a los suyos.
- ¿Qué servicios están disponibles para respaldar la migración y hacer que su transición sea lo más fluida posible?
- ¿Qué soporte está disponible para fomentar la adopción de la plataforma a gran escala?



“Al verse enfrentada a sucesivos desafíos, CityU ha estado pensando de forma innovadora y, con el apoyo de nuestra facultad, está ofreciendo a nuestros estudiantes las mejores opciones posibles. Nuestra plataforma de aprendizaje en línea garantiza que la eficacia del aprendizaje continúe según lo programado y de una manera atractiva”.

— Profesor Way Kuo, Rector de la Universidad, City University, Hong Kong



Por qué Canvas ?

Como la principal plataforma de gestión del aprendizaje, hemos llevado a cabo miles de migraciones desde herramientas LMS heredadas, más que cualquier otro proveedor de gestión del aprendizaje. Ofrecemos diferentes opciones para satisfacer las diversas necesidades de nuestros clientes. Bulk Migration resuelve la necesidad de una institución de transferir contenido de forma rápida y eficiente desde un sistema heredado a Canvas. Nuestro software de migración patentado es compatible con muchas otras plataformas de LMS y puede procesar cursos extremadamente grandes, además de un alto volumen de importaciones de cursos en un breve período de tiempo.

White Glove Migration resuelve la necesidad de una institución de transferir contenido de forma rápida y eficiente desde un sistema heredado a Canvas. De ser necesario, los materiales del curso se volverán a crear para alinearse mejor con las características disponibles en Canvas. El tratamiento White Glove busca proporcionar contenido educativo listo para usar que ahorra tiempo tanto a los profesores como a los administradores. Miles de clientes han realizado la transición utilizando nuestros servicios. En resumen, contamos con un historial probado de asegurar el éxito.



La plataforma de gestión del aprendizaje de Canvas. Simple. Atractiva. Abierta. Confiable.

¿Cómo se integra todo? Si considera el ecosistema educativo en su totalidad, el enfoque de plataforma es clave para lograr resultados significativos a largo plazo.

Bienvenido a la Plataforma de gestión del aprendizaje de Canvas. La Plataforma de gestión del aprendizaje de Canvas, de Instructure, está diseñada para impartir enseñanza y aprendizaje y favorecer el éxito de los estudiantes a través de un ecosistema de aprendizaje abierto y extensible. Este potente conjunto de productos de aprendizaje altamente integrados ofrece a las instituciones toda la funcionalidad que necesitan y nada que no necesiten. Y a través de API abiertas y el cumplimiento de los estándares de LTI, Canvas proporciona una integración sencilla con una red de más de 400 socios de tecnología de educación para respaldar su campus digital hoy y en el futuro a largo plazo.

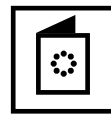
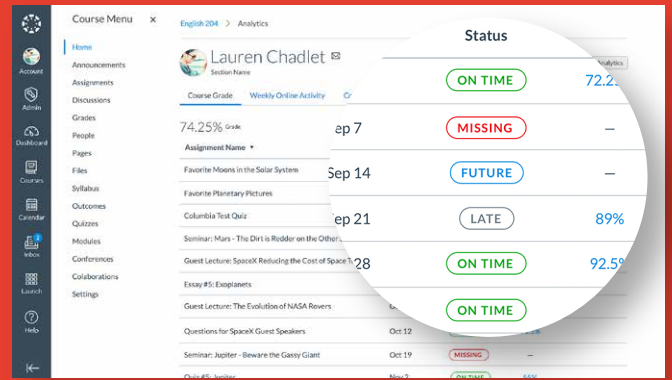
Lo invitamos a conocer más sobre [Canvas](#) o solicitar una demostración.





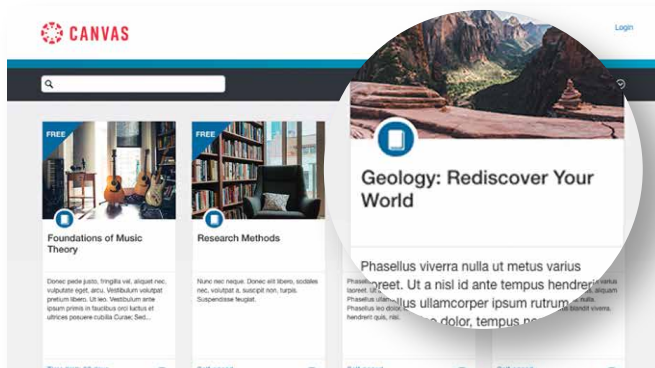
Canvas LMS

Este entorno de aprendizaje completamente SaaS simplifica la interacción y favorece el desarrollo de relaciones sólidas entre profesores y estudiantes, ya sea en un aula física, combinada o completamente virtual. Muchos de los principales educadores del mundo utilizan Canvas porque se integra de forma perfecta y segura con los sistemas de información de los estudiantes (SIS) y con los ecosistemas tecnológicos de los campus. Los distritos utilizan Canvas para ofrecer acceso a materiales de aprendizaje garantizados y de alta calidad en todas las materias, lo que asegura a los alumnos un acceso igualitario en cada clase. Canvas explica lo que es necesario hacer y cómo hacerlo. Y los alumnos pueden acceder a los materiales de aprendizaje a través de su tablero de control personalizado de Canvas.



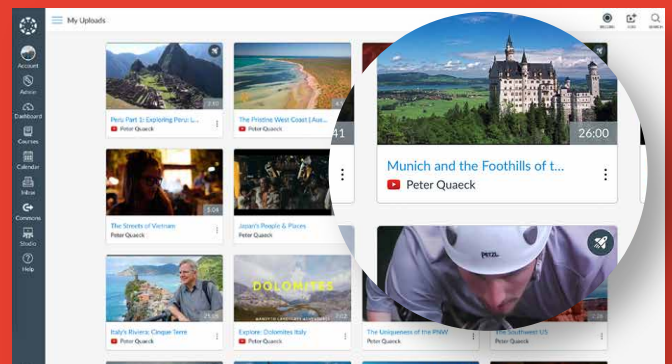
Canvas Catalog

Es una forma sencilla, moderna y eficaz de promocionar su oferta de cursos en una vitrina personalizada para su institución. Canvas Catalog puede generar una amplia conciencia entre la comunidad sobre sus programas de pago, gratuitos y que no otorgan título, y también sobre sus cursos de desarrollo profesional. Es fácil de usar para estudiantes, administradores y profesores, y funciona con la mayoría de los sistemas de pago.



Canvas Studio

Esta plataforma de aprendizaje por video de la próxima generación convierte videos unilaterales pasivos en debates inclusivos, atractivos y productivos en el aula virtual. Canvas Studio proporciona un sólido conjunto de herramientas para crear y ofrecer novedosas experiencias de aprendizaje digital interactivo. Permite crear contenido, incluir debates en videos, integrar cuestionarios y más. El resultado final es una plataforma multimedia que promueve la interacción y la participación, no solo un consumo indiferente.



Lo invitamos a conocer más sobre **Canvas** o **solicitar una demostración.**